



# 第59回 全日本学生自転車競技新人戦・東日本大会

2024年10月13日(日) 境川自転車競技場(周長400m)

主催:日本学生自転車競技連盟 共催:公益財団法人 日本自転車競技連盟 運営協力:山梨県自転車競技連盟  
協賛:公益財団法人 JKA 公益社団法人全国競輪施行者協議会 一般社団法人日本競輪選手会 井上ゴム工業株式会社  
WIN AND WIN CO., LTD.(WIAWIS) 株式会社パールイズミ 株式会社JPF Winspace JAPAN 株式会社

Communique 2-1

2024年9月30日

大会総務委員長 井上 武夫

## 1. 練習時間

- 練習時間は以下の通りです。この時間帯に医師・看護師はいません。事故の対応はできませんので、そのことを了解した学校にのみ、練習を認めます。
- スタンディング、スロースタート練習は危険を伴うため、禁止します。
- 練習時間割は以下の通りです。( )内はエントリー数

Group A 7:50 ~ 8:10 32名	Group B 8:10 ~ 8:30 33名
慶應義塾大学(6) 順天堂大学(4)	作新学院大学(1) 立教大学(5)
駒沢大学(1) 明治大学(6)	法政大学(12) 中央大学(7)
東京大学(3) 日本大学(8) 明星大学(4)	早稲田大学(3) 新潟食糧農業大学(5)

## 2. 大会前日までの練習

- 各大学で境川自転車競技場に申し込みのうえ行ってください。

## 3. 受付

- 10月13日(日) 8時~8時30分 受付およびゼッケンの配付は観客席階段入口で行います。

## 4. 開会式と閉会式

- 開会式は行いません。閉会式は時程に従い表彰式に続きホーム側走路で行います。

## 5. トイレ、女子更衣室

### ①トイレ

- 競技場内、駐車場のトイレを使用してください。(競技場内2階職員用トイレは使用禁止)

※ トイレ使用については、洗面所周りの水弾きやトイレ個室内のペーパー及び芯の散乱などないように、美化清掃を各自徹底願います。

### ②女子更衣室

- 管理棟1階の医務室をご利用ください。



この大会は競輪の補助を受けて実施いたします。  
<https://www.jka-cycle.jp/>

レースの結果はホームページでも公開しています。 <http://jicf.info>





# 第 59 回 全日本学生自転車競技新人戦・東日本大会

2024 年10月13日(日) 境川自転車競技場(周長400m)

主催:日本学生自転車競技連盟 共催:公益財団法人 日本自転車競技連盟 運営協力:山梨県自転車競技連盟  
協賛:公益財団法人 JKA 公益社団法人全国競輪施行者協議会 一般社団法人日本競輪選手会 井上ゴム工業株式会社  
WIN AND WIN CO., LTD.(WIAWIS) 株式会社パールイズミ 株式会社 JPF Winspace JAPAN 株式会社

Communique 2-2

2024 年9月 30 日

大会総務委員長 井上 武夫

## 6. テント利用

- フィールド内、駐車場を含めテント利用を認めません(雨天時も同様)。

## 7. ゴミの処理について

- 処分方法 各自・各校が持ち帰り、処分すること。関係者への徹底をお願いします。

※ 競技場内やその他施設(近隣・コンビニを含む)にゴミを投棄した場合には、大会会場として今後の利用ができなくなりますので、部員、関係者に会場の美化を徹底してください。

## 8. 駐車場

- 管理棟横の駐車場は各校 1 台のみとし、役員・器材関係の車両の駐車を妨げないようにお願いします。
  - 駐車場進入時、駐車時には駐車証(別紙)を必ず掲示してください。
- 2 台目以降は笛吹市役所境川支所(境川保健センター境川坊ヶ峯ふれあいセンター)駐車場(次頁見取り図参照)に駐車してください。くれぐれも指定場所以外には絶対に駐車しないでください。
- 境川支所のトイレは使用できません。



この大会は競輪の補助を受けて実施いたします。  
<https://www.jka-cycle.jp/>

レースの結果はホームページでも公開しています。 <http://jicf.info>







# 第59回 全日本学生自転車競技新人戦・東日本大会

2024年10月13日(日) 境川自転車競技場(周長400m)

主催:日本学生自転車競技連盟 共催:公益財団法人 日本自転車競技連盟 運営協力:山梨県自転車競技連盟  
協賛:公益財団法人 JKA 公益社団法人全国競輪施行者協議会 一般社団法人日本競輪選手会 井上ゴム工業株式会社  
WIN AND WIN CO., LTD.(WIAWIS) 株式会社パールイズミ 株式会社JPF Winspace JAPAN 株式会社

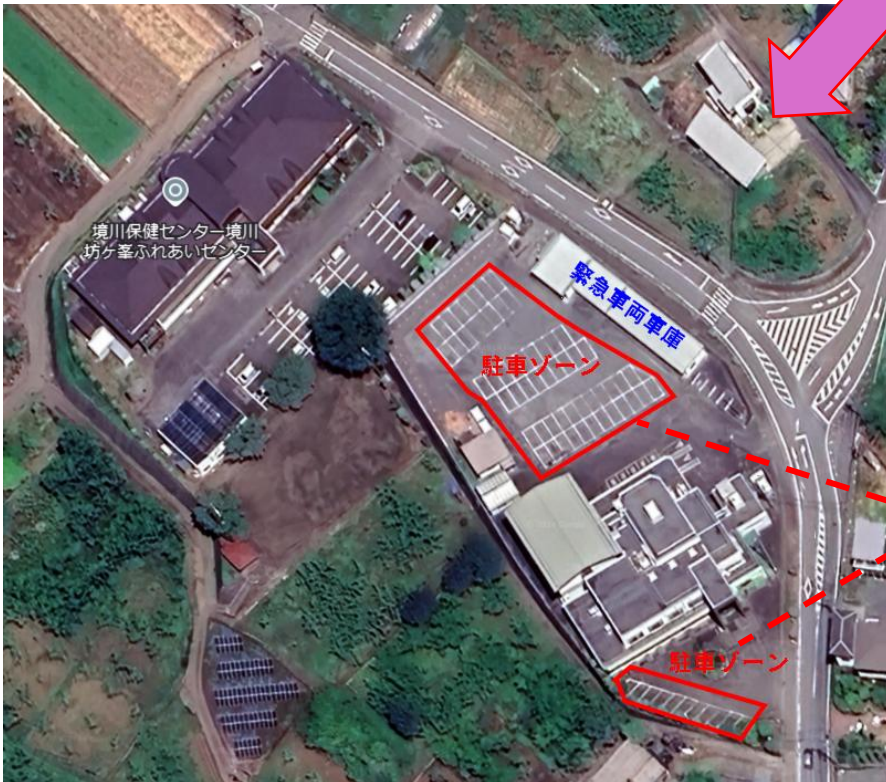


Communique 2-3  
2024年9月30日  
大会総務委員長 井上 武夫



【2台目以降の駐車スペース】

〒406-0853 山梨県笛吹市  
境川町藤袋2588



駐車ゾーンに駐車してください。  
緊急車両車庫の前は駐車厳禁です。



この大会は競輪の補助を受けて実施いたします。  
<https://www.jka-cycle.jp/>

レースの結果はホームページでも公開しています。 <http://jicf.info>

