

2024年 文部科学大臣杯 第79回 全日本大学対抗選手権自転車競技大会

トラック・レース

令和6年8月23日(金)～25日(日)

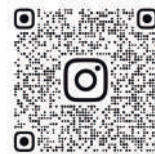
:千葉県千葉市 TIPSTAR DOME CHIBA (千葉JPFドーム・250m屋内トラック)

8月23日(金) 10時00分 競技開始 12時20分 開会式

8月24日(土) 9時00分 競技開始

8月25日(日) 9時00分 競技開始

★競技速報はこちらから



@GAKUREN_2024

ロード・レース

令和6年8月31日(土)～9月1日(日)

:長野県大町市美麻地区 公道周回コース(1周13.4km)

8月31日(土) 14時00分 男女ロード・出走者確認+ゼッケン・プレート配布
15時30分 ロード注意事項確認会議(於:大町市美麻支所)

9月1日(日) 8時00分 女子競技開始 5周(67.0km)

10時30分 男子競技開始 12周(160.8km)

15時30分 表彰式・閉会式

★競技結果はこちらから

<https://jicf.info/> から配信



主催	日本学生自転車競技連盟	美麻地域づくり会議	
共催	公益財団法人日本自転車競技連盟		
運営協力	長野県自転車競技連盟	大町市 大町市教育委員会	大町市スポーツ協会
後援	スポーツ庁 千葉市	大町市観光協会 大町美麻ロードレース大会実行委員会	
賛	公益財団法人JKA	公益社団法人全国競輪施行者協議会	
協	一般社団法人日本競輪選手会	井上ゴム工業株式会社 株式会社パールイズミ	
	WIN AND WIN CO.,LTD.(WIAWIS)	株式会社JPF Winspace JAPAN株式会社	
	マルコメ株式会社	医療法人社団厚生会横澤内科医院 株式会社相模組	
	株式会社長澤設備工業	鹿島槍スポーツヴィレッジ 北安醸造株式会社 JA大北	
	株式会社大ハ木建設	株式会社薄井商店 合資会社横川商店 株式会社トーエル	
	セブンイレブン大町上橋店	株式会社こうそく 株式会社倉品組	
	有限会社リペアオート美麻	株式会社高橋組 有限会社丸中興業 有限会社伊藤組	
	株式会社市野屋	北陸コカ・コーラボトリング株式会社 株式会社甲信マツダ	
	カイザー	サントリープロダクツ 天然水北アルプス信濃の森工場	
協力	株式会社日直商会	ブリヂストンサイクル株式会社 北アルプス地域振興局	
	大町建設事務所	大町警察署 北アルプス広域大町消防署 株式会社PIST6	
大会当番校	一般財団法人日本サイクルスポーツ振興会		
	慶應義塾大学		



この大会は競輪の補助を受けて実施いたします。

<http://www.jka-cycle.jp/>

WINNIG ACTION WINNIG SPIRIT

WIAWIS

VENTER

単純軽量化だけではなく、フレームの剛性と耐久性を向上させた最新テクノロジーグラフェンカーボンバイク。



WAW PRO XP

ハイクオリティなグラフェンカーボンを使用し、空力に優れたエアロダイナミックバイク。RADICALに比べ時速50km時に20w(当社比較)の削減に成功。



RADICAL PRO XP

WIAWISが開発したハイクオリティなグラフェンカーボンを使用し軽量で加速性能に優れたオールラウンドバイク。ヒルクライムやクリテリウムに最適。



XUN

WIAWIS独自設計のハイコストパフォーマンスバイク。コンパクトなフレーム設計から幅広いユーザーにも対応。



TXT PRO

WIAWISの最先端技術から生まれたトップアスリート向けモデル。オリンピックや世界選手権など世界を目指す1台。



TXT REV9

中距離種目を想定したジオメトリと、剛性を調整した、幅広いユーザーに対応したモデル。



TXT REV9 SD

瞬間的なパワーを受け止め、ライダーの力を推進力に変える短距離向けモデル。



HB-MDAS

優れたグリップ感で安定した走行と操舵性が向上させたハンドルバー



HB-TK

瞬間のパワーを素早くスピードに切り替え、安定した走行能力を実現したハンドルバー。

STEM



ST-TK



ST-TXT PRO

日本取扱会社 **TAKIZAWA**

http://www.takizawa-web.com/shop-frame23/wiawis/wiawis_top.php
cycle@takizawa-web.com

WIAWIS本社

www.wiawis.com

jack@wiawis.com



文部科学大臣杯の拝戴の経緯について

日本学生自転車競技連盟は、昭和 15 年に開催される予定であった「東京五輪(オリンピック)大会」の自転車競技種目への日本代表選手の育成を背景に、いわば国際的な背景を抱えつつ昭和 11 年に創立された競技連盟である。誕生当初は東京圏の僅か五大学の小所帯でのスタートであった。

残念ながらその「東京五輪」は先の大戦の影響で幻の大会となってしまったが本連盟はその後も激動の時代を乗り切り、終戦後の混乱も続く昭和 22 年には早くも実質的な活動を再開し現在に至っているのである。

さて、このような本連盟の活動の中にあって、独自事業の主題は「全日本大学対抗選手権大会」いわゆる「インカレ」である。「インカレ」は連盟発足年に記念大会として開催されて以降、大戦前後の実質 9 年間の連盟活動休止期中断を余儀なくされた過去を除き常に本連盟の中心事業かつ最大最高と位置づけられてきた大会であり、現在に至ってもその意義は不変である。さらに戦後においては日本のアマチュア自転車競技界の中心大会のひとつとなり、様々な世界規模大会の日本代表選手を輩出してきたことは記憶に残るところである。

このように我が国の自転車競技界の歴史に特別な地位を築いてきた「インカレ」であり、本連盟としての独立独歩の気風の中で独自の展開を続けてきたところであったが、より広く社会的認知を得るべき新たな進展を目指して第 9 代会長門田定美先生(平成 4 年 4 月～平成 12 年 3 月)の発案によって文部省との連携を模索することとなったのである。

このような経緯の中から関係各位の御尽力により「文部大臣杯」を拝戴するに至り、平成 10 年の「第 54 回大会」において初の文部大臣杯大会を開催するに至った。

その後、平成 13 年の省庁再編により文部科学省と名称変更になり、「文部科学大臣杯」と本大会も名称を変更したものである。



SCマークの由来

このマークは戦前から使用していた。当時、大学のみならず旧高等学校も含めた組織であったことから学連のマークとして Student Cycle を略した「SC」マークが使われるようになった。マークの考案者は今となっては不明である。

ご挨拶



日本学生自転車競技連盟
会長 村岡 功

文部科学大臣杯 第79回 全日本大学対抗選手権自転車競技大会を、千葉県千葉市 TIPSTAR DOME CHIBA (千葉 JPF ドーム) および長野県大町市美麻地区 公道周回コースにおいて開催できますことを、心より光栄に存じます。

今回、8月23日から25日にかけて3日間の日程でトラックレースが開催される TIPSTAR DOME CHIBA は、現行国際規格に基づいた 250メートル木製トラックを有しています。これまでも本連盟主催の国際大会を含め様々なレースが開催されており、自転車競技の普及や知名度向上にも大きく貢献する国内でも有数の施設です。2021年の開設以来、日本学生自転車競技連盟としても多くのレースを開催させていただき、多くの選手がこのトラックで本格的・実践的な経験を積んできました。「インカレ」として多くの学生が大きな目標とする大会をこの会場で開催できることには、日本学生自転車競技連盟加盟校所属選手にとっては大きな意味があるものと考えております。

また、9月1日にロードレースの開催地となる長野県大町市美麻地区 公道周回コースは、長年にわたり数々の本連盟主催レースを開催してきたコースです。日本の学生レースで非常に貴重な公道でのロードレースを開催することができるのは、地元の方々のご理解と多大なるご協力があったからこそ、感謝いたしております。一昨年はインカレ・ロードレースで、昨年はツールド北海道で本連盟登録選手が亡くなるという痛ましい事故が発生しています。全ての選手はこのコースへの対策を重ねてきていることと思いますが、選手・チーム関係者におかれましては、本大会を支援し応援を送ってくださる皆様の期待に応える熱い走りを追求すると同時に、競技運営関係者や地元の皆様とともに、より安全性の高い競技大会の実現に尽力いただければと思います。

本大会は学校対抗形式による種目別の優勝者を決め、種目別の順位により与えられる対抗得点の合計をもって選手権校を決定する大会であり、学生4年間の大きな節目と位置付ける選手も少なくありません。さらに本年は、7月26日からオリンピックがフランス・パリで開催されました。また、8月28日からはパラリンピックが開催されます。パリ・オリンピックには多数の学連所属選手や出身者が参加しましたが、本連盟の大会を通して成長した選手が日本代表として活躍する姿は、現役学生選手や本連盟関係者にとって誇りとなったことでしょう。先輩・同輩たちに続き将来世界に羽ばたく選手・関係者がこの大会から生まれることを期待しております。

本大会の開催にあたり、共催いただいた公益財団法人日本自転車競技連盟、美麻地域づくり会議をはじめとして運営協力いただきました長野県自転車競技連盟、後援いただきましたスポーツ庁、千葉市、大町市、大町市教育委員会、大町市スポーツ協会、大町市観光協会、大町美麻ロードレース大会実行委員会、協賛いただきました公益財団法人 J K A、公益社団法人全国競輪施行者協議会、一般社団法人日本競輪選手会、井上ゴム工業株式会社、株式会社パルイズミ、WIN AND WIN CO., LTD. (WIAWIS)、株式会社 JPF、WINSPEACE JAPAN 株式会社ほかの協賛社様、そして多大なるご支援をいただいた地元の関係者の皆様に改めて衷心より御礼を申し上げます。競技役員・救護医療関係者、本大会の当番校である慶應義塾大学の関係者の皆様には大変なご苦勞をお掛けいたします。本大会の全ての関係者の皆様に感謝を申し上げ、ご挨拶といたします。

「歓迎のことば」

千葉市長 神谷 俊一



文部科学大臣杯 第79回 全日本大学対抗選手権自転車競技大会が、昨年に引き続き千葉市で開催されますことは誠に光栄であり、全国各地からご来場いただいた皆様を心から歓迎申し上げます。

昨年の大会では、本会場「TIPSTAR DOME CHIBA」で、2つの大会新記録が生まれました。今年も選手の皆様には、プレッシャーに打ち勝ち、日頃の厳しい練習の成果を遺憾なく発揮していただき、好成績が生まれることを願っております。

さらに今月上旬に行われた「パリ2024オリンピック競技大会 自転車トラックレース」では、日本代表選手が種目ごとに全力を尽くし、熱い戦いを見せてくれました。その勇姿は皆様にとっても、熱い思いを沸き立たせるものであったことでしょう。今回、本会場で競い合った選手の皆様が、その思いを胸に国際舞台でさらに活躍されることを期待しています。

この「TIPSTAR DOME CHIBA」が立地する千葉公園には、芝生広場やカフェ、イベントスペースなどを備えた憩いの場「芝庭」が本年4月にオープンしました。国際大会も開催できる「パンプロック」も整備し、自転車やスケートボード、インラインスケート等、車輪が付いた様々な乗り物を、初心者からプロ選手まで幅広く楽しめるコースになっています。千葉公園やドームが多くの皆様に活用され、自転車を含む日常的なスポーツや遊びの中で様々な交流や友情が生まれる場となれば幸いです。

結びに、本大会の開催に当たり多大なご尽力をされました日本学生自転車競技連盟をはじめ、関係各位に深く敬意を表しますとともに、本大会のご成功と選手の皆様のご健闘を祈念して、歓迎のことばといたします。

「歓迎のことば」

大町市長 牛越 徹



文部科学大臣杯第79回全日本大学対抗選手権自転車競技大会2024大町美麻ロードレース大会が、大町市で開催されますことにお祝い申し上げますとともに、全国各地からお越しいただきました各大学の選手、役員の皆様を心より歓迎申し上げます。

北アルプス山麓の美しく豊かな自然の中で、四季折々の彩やかな景観、緑や水、温泉などの天然の恵みは、人々にやすらぎと潤いをもたらしています。

大町市は、この恵まれた自然と豊富な地域資源の恩恵により、歴史や文化、そして地域を豊かに育ててまいりました。とりわけ大会のコースとなります美麻地区は、北アルプスの眺望にも恵まれた自然豊かな山里です。アップダウンの厳しいコースではありますが、深い緑に包まれた林の中を力いっぱい走り、美麻の風を満喫していただければ幸いです。

また、本年9月13日から11月4日まで、大町市において北アルプス国際芸術祭2024が開催されます。今年が3回目となり、11の国と地域から総勢36組のアーティストが参加し、「水・木・土・空」をコンセプトに、この土地の力と記憶をモチーフにして、質の高いアート作品を制作・展示します。人と自然が織り成す清々しい秋の大町に、再度ぜひお越しください。

大会の運営に当たりましては、多くの団体が参加し実行委員会を組織して準備を進めてまいりました。立哨をはじめ、運営スタッフにも、多くの市民がボランティアとして参加し大会を支えており、この大会を契機に、より多くの方々に自転車競技に関心を深めていただきますことを願うとともに、自転車競技が当地域に広く根付きますことを期待しております。

本大会の開催に当たりご尽力を賜りました関係の皆様へ深く御礼申し上げ、日本学生自転車競技連盟のますますのご発展をご祈念申し上げます、歓迎のことばといたします。

大会関係団体役員

主催	日本学生自転車競技連盟 会長 副会長 顧問 理事長 専務理事 総務企画委員会委員長 審判委員会委員長 強化普及委員会委員長 広報委員会委員長 医事・安全委員会委員長 常務理事	村井岡松古森三古古古古	岡本倉田古賀川宅田古賀川	功正作裕彰文之郎拓文文彦勝 康雄信 岳和一雅岳岳敏利	佐々木 一也	荒西石 井沢井 純倭 一義洋 子 橋本 聖孝喜門治一 北沢塚伏谷広俊一徹 耳室神牛越村 一郎 牛神中 島登美雄 中遠藤藤 高弘 小藤林 秀一	大島 環 大玉 宛 伸 雄 翼
共催	公益財団法人 日本自転車競技連盟 美麻地域づくり会議	会	会	会	会	会	
運営協力	長野県自転車競技連盟	会	会	会	会	会	
後援	スポーツ庁 千葉市 大田市 大田市教育委員会 大田市スポーツ協会 一般社団法人 大田市観光協会 大町美麻ロードレース大会実行委員会	長官 市長 市長 市長 市長 市長 市長	市長 市長 市長 市長 市長 市長 市長	市長 市長 市長 市長 市長 市長 市長	市長 市長 市長 市長 市長 市長 市長	市長 市長 市長 市長 市長 市長 市長	
協賛	公益財団法人 JKA 井上ゴム工業株式会社 株式会社 JPF Winspace Japan 株式会社 株式会社相模組 JA 大北 株式会社大八木建設 セブンイレブン大町上橋店 株式会社高橋組 北陸コカ・コーラボトリング株式会社 サントリーブロードカツ 天然水北アルプス信濃の森工場 株式会社日直商会 大町警察署	公益社団法人 全国競輪施行者協議会 株式会社 パールイズミ 株式会社長澤設備工業 株式会社薄井商店 株式会社ころそく 有限会社丸中興業 株式会社甲信マツダ	公益社団法人 全国競輪施行者協議会 株式会社 パールイズミ 株式会社長澤設備工業 株式会社薄井商店 株式会社ころそく 有限会社丸中興業 株式会社甲信マツダ	公益社団法人 全国競輪施行者協議会 株式会社 パールイズミ 株式会社長澤設備工業 株式会社薄井商店 株式会社ころそく 有限会社丸中興業 株式会社甲信マツダ	一般社団法人 日本競輪選手会 WIN AND WIN CO., LTD. (WIAWIS) 医療法人社団厚生会横澤内科医院 北安醸造株式会社 合資会社横川商店 株式会社トール 有限会社リペアオート美麻 株式会社伊藤組 株式会社市野屋 カイズ	一般社団法人 日本競輪選手会 WIN AND WIN CO., LTD. (WIAWIS) 医療法人社団厚生会横澤内科医院 北安醸造株式会社 合資会社横川商店 株式会社トール 有限会社リペアオート美麻 株式会社伊藤組 株式会社市野屋 カイズ	一般社団法人 日本競輪選手会 WIN AND WIN CO., LTD. (WIAWIS) 医療法人社団厚生会横澤内科医院 北安醸造株式会社 合資会社横川商店 株式会社トール 有限会社リペアオート美麻 株式会社伊藤組 株式会社市野屋 カイズ
協力	株式会社日直商会 大町警察署	株式会社日直商会 株式会社 PIST6	株式会社日直商会 株式会社 PIST6	株式会社日直商会 株式会社 PIST6	株式会社日直商会 株式会社 PIST6	株式会社日直商会 株式会社 PIST6	

競技役員

競技運営委員長	松倉 信裕	倉田 達樹 (ロード)	菅野 芙由子	鈴木 紳之助 (トラックのみ)
総務委員長	荒井 純一 (トラック)	桶本 均 (トラック)	大槻駿介アラン (トラックのみ)	
総務副委員長	鈴木 俊保 (トラック)	吉川 蒼大	市村 颯大 / 順天堂	岩間 健太 / 慶應義塾
総務委員	高島 和真	阿部 浩大 (8/22)	向川 颯太 / 日本	渡邊 琉聖 / 日本
(トラックのみ)	傳野 龍太郎	高橋 陽輝 (8/24)	遠山 愛磨 / 法政	米良 葵 / 明治
	小原 慧 (8/23)		島 比加瑠 / 日本体育	庄司 佳真 / 日本体育
	西村 行生 (8/25)		植野 志庵 / 新潟食料	谷川 稀生 / 中京
学生委員	大和田龍之慎	山岡 秀平	菅野 芙由子	上田平 浩志 / 鹿屋体育
	佐幸 美桜	小畑 海碧 (ロードのみ)	大槻駿介アラン (トラックのみ)	
供出学生 (トラックのみ)	鈴木 巧汰郎 / 順天堂	西田 玲遠 / 順天堂	市村 颯大 / 順天堂	岩間 健太 / 慶應義塾
	大室 佑 / 中央	岩月 諒太郎 / 中央	向川 颯太 / 日本	渡邊 琉聖 / 日本
	大野 大悟 / 法政	吉野 琉人 / 法政	遠山 愛磨 / 法政	米良 葵 / 明治
	山下 哲平 / 明星	石川 莉子 / 早稲田	島 比加瑠 / 日本体育	庄司 佳真 / 日本体育
	松平 暖希 / 日本体育	佐藤 颯 / 新潟食料	植野 志庵 / 新潟食料	谷川 稀生 / 中京
	柴田 大輝 / 朝日	新谷 和征 / 朝日	天野 裕稀 / 立命館	上田平 浩志 / 鹿屋体育
	杉野 翔一 / 鹿屋体育	岩谷 駿之介 / 鹿屋体育	菅野 芙由子	上田平 浩志 / 鹿屋体育
チーフコミッサー	和之	武田 彰	古賀 岳文	大島 環
審判団	森田 達樹	中川 敏彦	村田 隆野	池内 直人
	古川利勝	河崎 直之	芦田 千里	大脇 恒夫
(トラックのみ)	炭竈 純一男	木村 伸雄	古木 雅	大脇 恒夫
(ロードのみ)	白石 哲規	中村 智文	岩間 光輝	大脇 恒夫
	宮崎 大和	藤田 志琉	片岡 萌喜	大脇 恒夫
	浅香山 靖	丸山 進将	佐藤 平林	大脇 恒夫
	佐藤 有紀	伊藤 隆将	岩間 萌喜	大脇 恒夫
大会医師	金子 優子	細川 大雅 (8/25)	鈴木 なつみ (トラック)	
看護師	橋口 優子	及部 智恵子 (トラック)		
NF Rep (JCF 代表)	坂本 陽一 (トラック)	本田 昭二 (ロード)		
シャペロン	菊池 尚 (トラック)	古川 秀一 (トラック)	永島 靖久 (トラック)	仲村 匡正 (トラック)
	斎藤 理子 (トラック)	平沢 浩司 (ロード)	磯野 葵衣 (トラック・ロード)	
動画撮影	十時 隆櫻	岸本 直樹		
共通器材車提供	株式会社日直商会 /	早田 暁幸	佐々木 将宏	
デルニーライダー	菊山 将志 / JPF	馬渡 伸弥 / JPF		
大会当番校	慶應義塾大学			
副当番校	立教大学・鹿屋体育大学			

(複数標記部分順不同)

文部科学大臣杯 第79回 全日本大学対抗選手権自転車競技大会 大会要項

ver.20240822

主催	日本学生自転車競技連盟				
共催	公益財団法人日本自転車競技連盟	美麻地域づくり会議			
運営協力	長野県自転車競技連盟				
後援	スポーツ庁	千葉市	大町市	大町市教育委員会	大町市スポーツ協会
	大町美麻ロードレース大会実行委員会				大町市観光協会
協賛	公益財団法人JKA	公益社団法人全国競輪施行者協議会	一般社団法人日本競輪選手会		
	井上ゴム工業株式会社	株式会社パールイズミ	WIN AND WIN CO., LTD. (WIAWIS)	株式会社JPF	
	WINSACE JAPAN株式会社	マルコメ株式会社	医療法人社団厚生会横澤内科医院	株式会社相模組	
	株式会社長澤設備工業	鹿島槍スポーツヴィレッジ	北安醸造株式会社	JA大北	株式会社大八木建設
	株式会社薄井商店	合資会社横川商店	株式会社トーエル	セブンイレブン大町上橋店	株式会社こうそく
	株式会社倉品組	有限会社リペアオート美麻	株式会社高橋組	有限会社丸中興業	有限会社伊藤組
	株式会社市野屋	北陸コカ・コーラボトリング株式会社		株式会社甲信マツダ	カイザー
	サントリーブログクツ	天然水北アルプス信濃の森工場			
協力	株式会社日直商会	プリチストーンサイクル株式会社	北アルプス地域振興局	大町建設事務所	
	大町警察署	北アルプス広域大町消防署	株式会社 PIST6	一般財団法人日本サイクルスポーツ振興会	(複数標記部分順不同)

期日	トラック & ロード				
	トラック：2024年	8月21日(水)	20時00分	チーム監督 / 代表者 Zoom 会議	
		8月23日(金)	8時00分	トラック参加選手 出走者確認 + ゼッケン配布	
				(於：トラック競技場内 8:30 終了)	
			10時00分	競技開始	
			12時20分	開会式 (アナウンス放送で・一部の役員選手の整列あり)	
			競技終了後	表彰式 / トラック競技種目別 於：トラック競技場内	
		8月24日(土)	8時00分	2日目からのトラック参加選手 出走者確認 + ゼッケン配布	
				(於：トラック競技場内 8:30 終了予定)	
			9時00分	競技開始	
			競技終了後	表彰式 / トラック競技種目別 於：トラック競技場内	
		8月25日(日)	8時00分	3日目からのトラック参加選手 出走者確認 + ゼッケン配布	
				(於：トラック競技場内 8:30 終了予定)	
			9時00分	競技開始	
			競技終了後	表彰式 / トラック競技種目別・トラック部門総合	
	ロード：2024年	8月29日(木)	20時00分	チーム監督 / 代表者 Zoom 会議	
		8月31日(土)	14時00分	男女ロード 出走者確認 + ゼッケン・プレート配布	
				(於：大町市美麻支所 15:30 終了 / 補欠起用届提出期限)	
			15時30分	ロード注意事項確認会議 於：大町市美麻支所	
		9月1日(日)	8時00分	女子競技開始 (5周 = 67.0 km)	
			10時30分	男子競技開始 (12周 = 160.8 km)	
			15時30分	ロード部門表彰式・総合表彰式・閉会式	
				(於：大町市美麻支所 / 予定 16:30 終了予定)	

尚、大会当日スタート直前のセーフティ・ライド研修会は実施されないので、研修は事前に受けておくこと。研修会開催の予定および詳細については、別途発表のコミュニケを参照すること。

会場	トラック：千葉県千葉市 TIPSTAR DOME CHIBA (千葉 JPF ドーム・250m 屋内トラック)
	ロード：長野県大町市美麻地区 公道周回コース 1周 13.4 km
大会主旨	本大会は、当該年度の日本学生自転車競技連盟 (以下、「本連盟」という) の学校対抗形式による種目別の優勝者を決め、種目別の順位により与えられる対抗得点の合計をもって選手権校を決定する大会である。
競技種目	1. 男子の部：スプリント、1kmTT、ケイリン、4kmIP、タンデムスプリント、4kmTP、チームスプリント、オムニアム、マディソン、個人ロードレース 160.8 km (12周 = 160.8 km) 2. 女子の部：スプリント、500 m TT、3kmIP、チームスプリント、オムニアム、マディソン、個人ロードレース 67.0 km (5周 = 67.0 km)

参加資格 (男女共通)

- 会場入場者全員
 - 別途コミュニケ等により発表する感染対策等の指針と現場における指示に従うこと。
- 出場選手
 - 受講実績として有効な期間内の座学講習会、実地研修会を事前に少なくとも座学講習会を2回、実地研修会を1回以上受講済であること。
 - 本連盟が指定するアンチドーピング関係の講習会を本大会の前1年間以内に1回以上受講していることを参加資格の必須要件とする。
 - 本年度に有効な、公益財団法人日本自転車競技連盟 (以下、「JCF」という) 登録競技者のうち本連盟加盟校の登録選手であること。
- 大会参加基準 (男子選手のみ)
 - 本年度本連盟大会参加基準 (以下「参加基準」という) を満たしている者。補欠選手も大会参加基準を満たしていること。
- チーム監督 / 代表者
 - 本大会のチーム監督 / 代表者は日本スポーツ協会コーチ1以上、UCI コーチレベル1以上の所持者に限る。但し、当年度ライセンス取得者に関しては、受講合格の通知証をもってこれにかえることができる。
 - チーム監督 / 代表者は、別途コミュニケ等により発表する所定の座学講習会を事前に受講済であること。加えて、本連盟が指定するアンチドーピング関係の講習会を本大会前1年間以内に1回以上受講していることが必要である。
- チームスタッフ
 - JCF 又は UCI 加盟国発行ライセンスを所持していること。
 - トラック会場ではエントリーシートにより届け出たチームスタッフのみがインフィールドに立ち入ることができる。
 - 本大会はトラックとロードそれぞれのチーム役員登録証を提出する必要があるが、基本的にエントリーシートに記入したチームスタッフのみが、チーム役員に登録できる。詳細についてはコミュニケ等を参照すること。
- 緊急時搬送同行・送迎要員
 - 大会中に選手を医療機関等に搬送する必要がある場合、チームの責任において搬送すること。救急車を要請した場合、同乗者はチームの責任において選任すること。
 - 緊急時搬送同行・送迎要員は、必ずしも競技ライセンスを必要としない。また、チーム監督 / 代表者、コーチ等が兼任してもよいが、競技中であっても救護活動を優先すること。

- ・エントリー用紙に緊急時搬送同行・送迎要員としての氏名の登録を必須とする。

7. 供出役員

- ・本大会においてはエントリー選手数（補欠を含めた男女合計）に応じて、以下の通り役員を供出することを参加条件とする。
- ・供出役員は JCF 又は UCI 加盟国発行ライセンスを所持していること。（競技者ライセンスでも可）
- ・但し、2名以上の場合、1名以上は審判ライセンス保持者とする。審判ライセンス保持者がいない場合はもう1名追加すること。
- ・トラックでは、エントリー選手数（補欠を含めた男女合計）8～11名で1名、12名以上で2名を供出すること。
- ・ロードでは、エントリー選手数（補欠を含めた男女合計）3～4名で1名、5～6名で2名、7～8名で3名、9名以上で4名を供出すること。
- ・供出役員については昼食を支給する（但し、交通費・宿泊費及び日当の支給は行わない）。
- ・本大会のエントリー用紙に供出予定役員の氏名・ライセンス番号等の必要事項を記入すること。

8. 供出役員の変更

- ・エントリー用紙に記入した供出役員名を変更する場合は、大会開催3日前の22時までに当連盟事務局宛てに変更後のエントリー用紙をメールで送ること。これ以降の供出役員の変更は認めない。
- ・当日エントリー選手数が減少した場合でも、立哨役員・供出役員の人数は減らすことはできない。また、供出役員が当日の急な発熱等、体調不良により参加不可能な場合には代替りの者を出すこと。代替りの者を出せない場合には、実際に参加可能な供出役員数に対応する選手数に出走者数が限定される。もしくは該当する大学・チームに対して、1名の不足につき10000円のペナルティを科す。
- ・感染症などにより一部もしくはすべての出場者が欠場するなどの場合は、至急事務局まで連絡すること。

9. 主催者が認めた若干名の JCF 強化指定選手のオープン参加を許容する場合がある。（女子選手の男子レースへの参加を含む） （男子トラックレース）

- 10. 1人2種目迄、但し4kmTP、チームスプリントはこの数に含まない。1校あたりの最大人数は補欠を含め13名迄とする。
- 11. 各校種目別のエントリー可能人数は次の通り。
スプリント = 2名迄、1kmTT = 2名迄、4kmIP、ケイリン、オムニアム = 1名、タンデムスプリント、マディソン = 1組、4kmチームパーシュート = 1チーム（6名/出走4名）、チームスプリント = 1チーム（5名/出走3名）
- 12. 補欠選手登録は、各校トラック各個人種目1名、タンデムスプリント・マディソン2名迄とする。
- 13. 男子のマディソンの参加資格については以下の通りとする。
 - ・受講実績として有効な期間内のマディソン用の座学講習会を事前に少なくとも1回以上受講済であること。
 - ・UCI、JCF及び学連主催大会のマディソンレースにおいて走行経験があること。なお、男子に必要な走行経験は、本大会エントリー申込期限後に実施された大会でのものは含まれない。エントリー申込期限までに必ず走行経験を満たすこと。
 - ・補欠についても同様の参加資格とする。なお、エントリー数により予選を行う場合がある。

（女子トラックレース）

- 14. 1人2種目迄、但しチームスプリント、マディソンはこの数に含まない。
- 15. 各校種目別のエントリー可能人数は次の通り。
スプリント、500mTT、3kmIP、オムニアムは各校2名迄、マディソンは2組迄、チームスプリント1チーム（5名/出走3名）。
- 16. 補欠選手登録は、各校トラック各個人種目1名迄、マディソンは2名迄とする。
- 17. 女子のマディソンの参加資格については次の通りとし、補欠についても同様とする。
 - ・受講実績として有効な期間内のマディソン用の座学講習会を事前に少なくとも1回以上受講済であること。
- 18. 女子自転車競技の普及発展の観点から、女子チームスプリントのオープン参加を認める。オープン参加なので学校対抗得点の対象外であり、かつ表彰の対象とはならない。尚、学校対抗のチームで正式エントリーした選手は、正選手・補欠にかかわらずオープン参加はできない。オープン参加する場合、エントリー用紙にオープン参加するチームの他の学校の選手の氏名・学校名も記入すること。また、オープン参加チームのジャージは各自所属する学校のものを着用すること。

（ロードレース）

- 19. 男子は当該年度ロード・カテゴリ・クラス1若しくは2に属する者。1校8名迄、補欠選手登録2名迄。最大計150名。尚、出走予定人数が150名を超えた場合、下記の順に150名までを選出する。
 - (1) 本年度のロード選手権ランキング
 - (2) 前年度のロード選手権ランキング
 - (3) 本年度ロード・クラス1の者
 - (4) 本年度ロード・クラス2の者で、本年度RCSランキング保持者、定員を超える場合はランキング順とするが、本年度RCSランキングが同点の場合、セフティライド座学講習会、実地研修会を受講した回数も選考の対象とする。
 - (5) 上記にて定員に達しない場合、ロード・クラス2の者の前年度RCSランキング順なお、補欠については本年度ロード・クラス1または2とし、上記人数に含まない。
- 20. 女子は1校6名迄、補欠選手登録2名迄。

参加申込

1. エントリー申込

- ・所定の様式（エクセル）でエントリー専用電子メールアドレス宛てに本連盟事務局まで申し込むこと。
2023jicf.championship@gmail.com
- ・トラックとロードそれぞれ専用の書式を使用するので、間違わないこと。
- ・エクセル様式申込書式は JICF ウェブサイトより入手できる。エクセル様式の到着を以て参加申込の正式受領とするが、相当するエントリー概要内容を Google フォームにて期限内に送付する事。
トラック <https://forms.gle/HjH6sVz5NvHi9KzJ8>
ロード <https://forms.gle/EVZvijy3QnBtgTLU8>
- ・本連盟ウェブサイトにエントリー受信者リストを公表するので、各自確認のこと。
- ・大会当日受付でのライセンスチェックを行わないので、選手全員の一名分ずつのライセンスの写真画像データまたはスキャン画像データをエントリー用紙と一緒に上記アドレスへ送ること。尚、エントリー用紙のデータが重くなるので、ライセンス画像データはエントリー用紙内に挿入する事を禁ずる、別ファイルにして送ること。申請中の場合は、申請中であることを証明する書類のデータを添付すること。

2. 男子参加申込可能者（ロード）

- ・男子参加申込者数が150名を超えた場合には、上記の参加資格19.の方法により選出を行い、本連盟HP上に150名の参加申込可能者のリスト（150名の他に補欠選手のリストを含む）を掲載する。参加申込可能者及び補欠選手は、本連盟HPで発表する期日までに、下記の口座へ参加料を振り込むことで、本エントリー手続きが完了する。
- ・なお、150名の参加申込可能者のリストが掲載されるか、または申込者全員が参加申込可能者である旨の発表があるまで参加料を振り込むではない。振込期限はその発表の際に指定する。

3. 参加料

男女とも正選手・補欠選手にかかわらずトラック、ロードそれぞれ1名8,000円とする。

4. 申込期限および参加料納入期限

- ・トラックの申込期限及び参加料納入期限は、男女とも7月23日（火）必着とする。

- ・ロードの申込期限は、男女とも7月29日(月)必着とし、エントリー用紙のみ上記アドレスへ送ること。この時点でロードの参加料の振込は行わないこと。なお、男子のエントリーについては、上記の締切日以後のエントリー用紙提出はいかなる理由があろうとも、一切認めない。
 - ・ロードについては全員のエントリーが確認でき次第、参加申込可能者のリストを本連盟HP上に掲載する。
 - ・男子の参加申込可能者及び女子は本連盟HPで発表する期日までに、下記の口座へ参加料を振り込むことで、ロードのエントリー手続きが完了する。尚、男子の参加申込可能者のリストがHPに掲載される前に振り込みを行い、150名以内の選考に漏れた場合には参加料は返却しない。
5. 参加料振込先
長野県労働金庫(ろうきん) 諏訪湖支店 普通 9687387 口座名義 日本学生自転車競技連盟
送金名義人について、トラックは振込元に大会コード0823と、XXダイガク等、必ず学校名を記入すること。ロードは振込元に大会コード0901と、XXダイガク等、必ず学校名を記入すること。銀行振込以外の支払方法は認めない。大会毎に送金口座が異なるので注意すること。
6. 返金
・一旦入金された参加料は如何なる理由があろうとも返金しない。但し、本大会の開催を当連盟が中止した場合には、大会開催に要した費用を差し引いた金額を銀行振込で返金する。返金用の銀行口座をエントリー用紙に記入すること。
・また、当日の体調不良により参加不可の判断を下された場合には参加料は返却しない。
7. 欠場
・本大会における欠場については理由を問わず(怪我等の正当事由がない場合でも)ペナルティを科さないこととする。ただし、受付開始時刻以前に事務局まで電子メール(jicf@remus.dti.ne.jp)および電話(学連携帯090-2207-2369)で欠場の連絡をすること。
8. 誓約
・申込み手続きを以て本要項記載の誓約書に同意したものとみなす。

会場入場

1. チームスタッフの登録
・選手数(男女合計)+1名を上限(選手1名ならば、2名まで)としてチームスタッフの登録を行うことができる。
・監督とコーチはチームスタッフの合計人数に含まれる。
・選手以外のチームスタッフ全員の氏名をエントリー用紙に記入すること。
・登録されたチームスタッフのみが、インフィールド内への立ち入りを許可される。
・トラックレベルに入れるスタッフ数はJCF規則・大会コミュニケによる。
・本大会はトラックとロードそれぞれのチーム役員登録証を提出する必要があるが、基本的にエントリー用紙に記入したチームスタッフのみが、チーム役員に登録できる。詳細についてはコミュニケ等を参照すること。
2. 登録スタッフの変更
・エントリー用紙に記入した来場予定のチームスタッフの氏名を変更する場合は、大会開催3日前の22時までに当連盟事務局宛てに変更後のエントリー用紙をメールで送ること。これ以降のスタッフの変更・追加は認めない。
3. メディア関係者
・大会開催3日前の22時までに取材申請書をメールで事務局宛て提出ください。

選手受付

1. ライセンスコントロール
・ライセンスコントロールはトラック、ロードともに事前にデータ上でを行い、大会受付の現場では行わない。
2. 大会受付
(トラック)
・トラックの参加選手は別途コミュニケ発表の受付時間内にトラック競技場内の大会受付にてゼッケン等を受け取る。この時点で、招集の代わりとするので欠場する場合は該当する選手の氏名を大会受付まで申し出ること。
(ロード)
・ロードの参加選手は別途コミュニケ発表の受付時間内に指定場所の大会受付にてゼッケンとプレートを受け取る。欠場する場合は該当する選手の氏名を受付に申し出ること。
・補欠選手起用届およびチーム役員登録証(ロード)をこの受付時間内に受付に提出すること。これ以降は補欠選手起用届とチーム役員登録証(ロード)の提出は認めない。
3. 補欠選手の起用届とチーム役員登録証
(トラック)
・補欠選手起用届およびチーム役員登録証(トラック)を別途コミュニケ発表の受付時間内に受付に提出すること。これ以降は補欠選手起用届およびチーム役員登録証(トラック)の提出は認めない。
・TPとTSPについては、当該番組開始1時間前までにTP・TSP出走選手届をセクレタリに提出すること。
(ロード)
・補欠選手起用届およびチーム役員登録証(ロード)を別途コミュニケ発表の受付時間内に受付に提出すること。これ以降は補欠選手起用届とチーム役員登録証(ロード)の提出は認めない。
・ロードは男女とも上記受付時間の終了を補欠選手起用届の提出の最終期限とし、その際、不出場となる正選手のゼッケン・プレートと引き換えに補欠選手のゼッケン・プレートを配布する。これ以降の補欠選手起用届の提出は正選手の病気・怪我等の理由を除き、基本的に認めない。
4. バイク・インスペクション
(トラック)
・トラックの参加者は、自転車・ヘルメットを持参して各ラウンド出走15分前までにバイク・インスペクションを受けること。
(ロード)
・ロードの参加者は、自転車・ヘルメットを持参して出走15分前までにバイク・インスペクションを受けて出走サインを済ませること。
(トラック・ロード共通)
・レース終了後に上位者およびランダムサンプリングによりバイクチェックを行うことがある。器材に関する規則違反が明らかになった場合、レース終了後であっても、バイクチェックを実施したのち失格を含むペナルティの対象となる場合がある。
5. 正当な理由なく前項の規定を履行できない選手は、参加することは出来ない。
6. トラックにおいてチーム・パーシュートとチーム・スプリントを除き、予選(ケイリンは第1回戦)に参加した選手以外の選手が予選以降の競技に出走することは認められない。

対抗得点

1. 男子については、以下の各種目の最終順位に従い、つぎの対抗得点を与える。なお、男子のトラック団体種目とは4kmTP、チームスプリントをさす。尚、男子オムニウムは団体種目の得点を適用し、マディソンは個人種目の得点とする。

順位	1	2	3	4	5	6	7	8	9	10	11~15	16~20
トラック個人種目	9	7	6	5	4	3	2	1				
トラック団体種目	14	12	10	8	6	4	3	2				
ロード	14	12	10	9	8	7	6	5	4	3	2	1

ただし、男子ロードレースについては各校ごとに上位3名迄のみが得点の対象となる。空位得点の繰り上げは行わない。

2. 女子については、以下の各種目の最終順位に従い、つぎの対抗得点を与える。

順位	1	2	3	4	5	6	7	8	9	10
トラック個人種目	7	5	4	3	2	1				
トラック団体種目	10	8	6	4	3	2				
ロード	10	8	6	5	4	3	2	1	1	1

ただし、女子ロードレースについては各校ごとに上位2名迄のみが得点の対象となる。空位得点の繰り上げは行わない。女子のトラック団体種目はチームスプリントをさす。女子オムニウム、マディソンの対抗得点は個人種目の得点を適用する。

3. 総合順位は、男女別ロード部門とトラック部門の対抗得点の合計の多寡をもって決定する。同得点の場合には、トラック競技・ロード競技の各種目上位8名までを対象として、上位者が多い学校を上位とする。トラック部門総合とロード部門総合それぞれの順位についても、同様とする。

賞典・式典

- 開会式は時程表に従い、競技場内にて行う予定です。閉会式は、ロード競技終了後準備が整い次第行う予定ですが、開会式・閉会式については別途発表するコミュニケにて詳細をご確認ください。
- 総合成績・種目別成績について、順位に従って下記の範囲に入賞者とし、つぎの賞品・賞状を授与する。
 - 総合成績 (男子) 優勝：文部科学大臣杯・優勝旗・賞状、2・3位：賞杯・賞状、4～8位：賞状
(女子) 優勝：優勝杯・賞状、2・3位：賞杯・賞状、4～6位：賞状
 - トラック (男子個人) 優勝：チャンピオンジャージ・メダル・賞状、2・3位：メダル・賞状、4～8位：賞状
(女子個人) 優勝：チャンピオンジャージ・メダル・賞状、2・3位：メダル・賞状、4～6位：賞状
 - トラック部門総合成績 (男子) 1～8位：賞状 (女子) 1～6位：賞状
 - ロード (男子個人) 優勝：チャンピオンジャージ・メダル・賞状、2・3位：メダル・賞状、4～10位：賞状
(女子個人) 優勝：チャンピオンジャージ・メダル・賞状、2・3位：メダル・賞状、4～6位：賞状
 - ロード部門総合成績 (男子) 1～8位：賞状 (女子) 1～6位：賞状
- トラック種目の表彰式は、第3位以上が出席して、時程表に基づき、競技場内にて行う。
- ロード種目・総合成績の表彰式は、閉会式の中で行う。時間・場所・式進行上の注意等については別途発表のコミュニケにて詳細を確認すること。
- ロード種目の表彰式において、本大会ロードレースの覇者(男子・女子)を擁する各チームに高木秀彰賞を授与する。

事故措置

- 競技中発生した事故等について参加者は自ら責任を負う。
- 主催者にて応急処置の体制は準備するが、以降は参加者の責任と費用負担にて対応のこと。
- 各自の責任において参加者自身の傷害保険に加入のこと。
- 各選手は、健康保険証を必ず持参すること。
- 主催者において加入している傷害保険は、死亡1000万円、入院・通院保障なしである。

肖像権

本大会の大会期間中の肖像権は主催者に帰属するものとする。主催者からオンボードカメラ映像のデータ提供要請があった場合、応じること。

競技規則

JCF 競技規則による他、詳細は本大会特別規則を定め適用する。

司法管轄

本大会への申込みを以て、本大会に関する一切の紛争(裁判所の調停手続きを含む)は、東京地方裁判所を第一審の専属的合意管轄裁判所とすることに合意したと見做す。

ドーピング検査

- 本競技会は、日本ドーピング防止規程に基づくドーピング検査対象大会となる可能性がある。本大会参加者は大会にエントリーした時点で日本ドーピング防止規程に従い、ドーピング検査を受けることに同意したものとみなす。
- また、大会出場時に18歳未満の競技者は、上記のドーピング検査の実施についての親権者同意書の日本アンチ・ドーピング機構(JADA)への提出が必要である。18歳未満の競技者並びにその親権者は、JADAの指定する様式をダウンロードして、必要事項を記入・署名のうえ、大会出場時に持参しなくてはならない <https://www.playtruejapan.org/jada/u18.html>
- 本大会参加者は、本大会において行われるドーピング検査を拒否または回避した場合、検査員の指示に従わない場合、帰路の移動等個人的諸事情によりドーピング検査手続きを完了できなかった場合等は、ドーピング防止規則違反となる可能性がある。ドーピング防止規則違反と判断された場合には、日本ドーピング防止規程に基づき制裁等を受けることになるので留意すること。
- 前記に鑑み、すべての参加競技者は、棄権、失格となった場合であってもドーピング検査対象となる可能性があることから、参加競技者は自己の責任において、自身がドーピング検査対象として指名されているか否かを確認すること。
- 日本ドーピング防止規程の詳細内容およびドーピング検査については、公益財団法人日本アンチ・ドーピング機構のウェブサイト (<http://www.playtruejapan.org>) にて確認すること。

事務局

日本学生自転車競技連盟 E-mail: jicf@remus.dti.ne.jp URL: <https://jicf.info/>
〒160-0013 東京都新宿区霞ヶ丘町4番2号 ジャパンスポーツオリンピックスクエア408
Tel 090-2207-2369 Fax 03-6804-2329

大会特別規則

第1条 (チーム監督/代表者会議)

- 2024年8月21日(水)20時00分より、事前にリモートでトラックのチーム監督/代表者会議を行う。参加チームの監督、代表者は必ず参加すること。
- 2024年8月29日(木)20時00分より、事前にリモートでロードのチーム監督/代表者会議を行う。参加チームの監督、代表者は必ず参加すること。
- それぞれの会議アドレスはエントリー用紙記載の記入者のE-mailアドレスに送付する。
- 正当な理由無く無断で欠席した場合は該当する大学・チームに対して、罰金のペナルティを科す。

第2条 (スプリント)

男子は予選タイム上位8名が1/4決勝に、女子は上位4名が1/2決勝に進出する。男子の1/4決勝は1回戦制で行う。尚、男女とも5～8位決定戦は行わず、予選の200mFTTの結果により5～8位を決定する。(UCI規則3.2.050の世界選手権大会の組合せ表に準ずる)

第3条 (4kmlP、3kmlP)

予選の結果により第5～8位を決定する。予選では追抜きがあった場合でも両名完走しタイムを計時する。予選の上位2名により決勝戦を、予選タイム3、4位により3～4位決定戦を行う。

第4条 (タンデムスプリント)

別途定める「日本学生自転車競技連盟タンデム器材運用基準」に適合している器材であると同時に、後輪の駆動側にチェーン引き又は同等の効力をもつ緩み防止装置の装着を義務付ける。装着なき場合はレース・練習を問わず使用を禁ずる。予選の結果タイム上位8チームが1/4決勝へ進出する。1/4決勝は1回戦制で行う。尚、5～8位決定予選及び、5～6位、7～8位決定戦は行わず、予選の結果により5～8位を決定する。(UCI規則3.2.050の世界選手権大会の組合せ表に準ずる)

第5条 (オムニウム)

男子はスクラッチ 10km、テンポレース 10km、エリミネーション、ポイントレース 25km で行う。
女子はスクラッチ 7.5km、テンポレース 7.5km、エリミネーション、ポイントレース 20km で行う。
男女とも、参加エントリーがトラックの制限 (JCF 規則第 63 条) による最多数の競技者を超える場合は、予選 (ポイントレース) を行う。予選のポイントレースの距離について男子は 15km、女子は 10km で行う。

第6条 (マディソン)

男子は参加エントリー数が多く安全なレースの実施が困難と思われる場合に予選 10km (40 周) を行い、男子の決勝は 30km (120 周) で、女子は決勝のみ 20km (80 周) で行う。尚、女子について 4 チーム未満のエントリーである場合は、試合を実施しない。

第7条 (4kmTP)

予選の結果により第 5～8 位を決定する。予選では追抜きがあった場合でも両チーム完走しタイムを計時する。予選の上位 2 チームにより決勝戦を、予選タイム 3、4 位により 3～4 位決定戦を行う。また、ラウンド毎の選手変更を可とし、当該競技番組開始 1 時間前迄に出走者変更の有無に係わらず、出走者リストをセクレタリに提出のこと。

第8条 (男女チームスプリント)

予選の結果により第 5～8 位を決定する。予選の上位 2 チームにより決勝戦を、予選タイム 3、4 位により 3～4 位決定戦を行う。また、ラウンド毎の選手変更を可とし、当該競技番組開始 1 時間前迄に出走者変更の有無に係わらず、出走者リストをセクレタリに提出のこと。

第9条 (個人ロードレース)

1. スタート位置 出走選手のうち、昨年度の本大会本種目における上位 10 名までの選手に最前列でのスタートを認める。
2. 器材補給
 - 1) 男子・女子共に主催者にて代輪等を積載できる共通器材車を用意する。また、主催者が準備する代輪を若干数は用意する。共通器材車にディスクブレーキ用のホイールの積載を依頼する場合は同時に専用工具も準備し、搭載を依頼すること。
 - 2) 各校にて用意した代車・代輪の交換を大会コミュニケにより指定した場所でのみ認める。
 - 3) 事故やパンク等の場合に選手間での自転車、車輪を交換することは、同一校の選手間に限って認める。
3. 食料補給 飲食物の補給を別途大会コミュニケにより指定する場所と周回でのみ認める。
4. 失格の取扱い
 - 1) 原則として、先頭より一定時間遅れた選手及びコミッセルが完走不可能と判断した選手は、失格とし競技より除外する。打ち切り時間は別途定める。
 - 2) 前項の規定以外にも突発事故の発生等により競技中の選手を除外する事がある。その場合はコミッセルの指示に従うこと。
 - 3) 競技を中止あるいは除外された選手は、速やかにゼッケンを外すか、ユニフォームを裏返してゼッケンを見えなくすること。
5. 正式スタートまでのパレード区間の距離は、大会コミュニケで発表する。
6. ロードレースについては一般公道を走行可能な装備で参加のこと。ベル・反射テープの装着も必須とする。

第10条 (器材/トラック・ロード共通)

1. 当連盟 HP に掲載の「日本学生自転車競技連盟の競技大会において使用する自転車に関する規程」を順守すること。(例えば、本大会のロードレースの場合「公道上を走行可能な装備を義務付ける。ベル、後方反射板もしくは反射テープも必須とする。トップギア時のペダル 1 回転あたり前進距離を 10.3m 以内に制限する。(参考：通常 700C ホイール、53×11 で 10.217m)」など詳細は本規定を確認すること)
2. これら器材に関する条項に違反していることがスタート時に発覚した場合は、スタートは拒否される。
3. また、スタート後及びゴール後に違反していることが発覚した場合は、バイクチェックを実施したのち失格を含むペナルティの対象となることがある。

誓 約 書

日本学生自転車競技連盟 殿

下記大会参加にあたり、当チームの選手・監督・コーチ・メカニック・その他すべての自チーム員が以下のことを確認し、順守すること誓います。

- 1 UCI (国際自転車競技連合)・JCF (日本自転車競技連盟) 規則を順守し、誠実かつスポーツマン精神に則りフェアな態度で自転車競技に参加すること。(UCI 規則 1.1.004, JCF 規則第 5 条 2. (4))
- 2 大会 (競技中のみならず式典・公式練習等の付帯行事を含む) における参加者の肖像権は本連盟に帰属すること。(JCF 規則第 5 条 2. (9) 準用)
- 3 規則に規定される仕事と責任に加えて、チーム監督は、スポーツ活動と競技者のチーム内の自転車スポーツ実践における社会的・人的条件の管理について責任がある。(UCI 規則 1.1.078)
- 4 チーム監督は絶えず組織的に、可能なときはいつでも、社会的・人的条件を改善する努力をしなければならない。そしてチームの競技者の健康と安全を守らなければならない。(UCI 規則 1.1.079)
- 5 チーム監督は、チームに所属する者あるいはいかなる役目であってもそのために働く者により規則が順守されることを保証しなければならない。彼は他の者の模範とならなければならない。(UCI 規則 1.1.080)
- 6 すべてのライセンス保持者はレースのない時でも常にきちんとした服装をし、あらゆる場合において礼儀正しいふるまいをしなければならない。すべてのライセンス保持者は、おどしや、侮辱や、下品なふるまいや、他人を危険な状態におとしめたりしてはならない。言葉、身振りや書いたものなどで他のライセンス保持者や役員やスポンサーや連盟、UCI および自転車競技全般の名譽や評判を傷つけてはならない。批評の権利は、穏健に、十分な動機があり筋の通った方法でのみ行使できる。(UCI 規則 1.2.079)
- 7 競技者はスポーツマンとしてあたえられた機会を守らなければならない。競技者間の利害に関し、いかなる共謀や偽りや誹謗は禁止する。(UCI 規則 1.2.081)
- 8 競技者は最大限の注意を払って行動しなければならない。競技者が原因で発生した事故に関しては自分で責任を負わなければならない。競技者は開催国における法律を順守しなければならない。(UCI 規則 1.2.082)

以上

注意：大会要項は諸事情により変更される場合があるので、JICF ウェブサイトを随時チェックすること。

文部科学大臣杯 第79回 全日本大学対抗選手権自転車競技大会 トラック・レース参加者一覧

IDトラック	大学名	氏名	Name	学年	性別	登録車連	SP	TT	IP	KE	OM	MA	タンデム	TSP	TP
1	日本大学	岡本 勝哉	OKAMOTO, Katsuya	4	M	京 都					○	○			○
2	日本大学	北嶋 桂大	KITASHIMA, Keita	4	M	富 山			補						○
3	日本大学	吉川 敬介	YOSHIKAWA, Keisuke	4	M	東 京	○	○						○	○
4	日本大学	中野 楚樂	WU, Chuluo	4	M	宮 城						補			
5	日本大学	伊藤 京介	ITO, Kyosuke	4	M	三 重	○	補						○	
6	日本大学	高佐 龍太郎	KOSA, Ryutaro	4	M	宮 崎				補			補		
7	日本大学	新井 敬太	ARAI, Keita	3	M	広 島					補	○			○
8	日本大学	井上 凌玖	INOUE, Riku	3	M	岐 阜							○		
9	日本大学	村上 明	MURAKAMI, Akira	3	M	香 川								○	
10	日本大学	町田 颯	MACHIDA, Sou	3	M	栃 木	補			○			○	○	
11	日本大学	山下 翔太郎	YAMASHITA, Shotaro	1	M	石 川		○						○	
12	日本大学	小林 岳央	KOBAYASHI, Takehiro	1	M	福 島			○				補		○
13	日本大学	奥村 圭志	OKUMURA, Keishi	1	M	熊 本						補			○
14	八戸学院大学	木田 竜聖	KIDA, Ryusei	2	M	青 森					○				
15	東北学院大学	小澤 侑陽	KOSAWA, Yuhi	3	M	秋 田					補			○	
16	東北学院大学	茂呂 佳名人	MORO, Kanato	3	M	埼 玉					○			○	
17	東北学院大学	阿部 天晴	ABE, Tensei	2	M	宮 城	○			補				○	
18	東北学院大学	下田 睦恭	SHIMODA, Mutsuki	2	M	青 森				○				○	
19	東北学院大学	山道 蓮	YAMAMICHI, Ren	2	M	青 森								○	
20	筑波大学	細野 悠貴	HOSONO, Yuki	2	M	茨 城					補				○
21	筑波大学	西村 幸陽	NISHIMURA, Koyo	2	M	茨 城									○
22	筑波大学	大野 恒太	ONO, Kouta	2	M	茨 城									○
23	筑波大学	大関 宙	OHZEKI, Sora	1	M	茨 城					○				○
24	作新学院大学	及川 弘恭	OIKAWA, Hiroyasu	2	M	埼 玉					○				
25	順天堂大学	塩出 皓成	SHIODE, Kousei	4	M	広 島			○			○			○
26	順天堂大学	渡邊 和貴	WATANABE, Kazuki	4	M	千 葉			補						○
27	順天堂大学	池田 倫之	IKEDA, Motoyuki	3	M	鳥 取	○	○						○	○
28	順天堂大学	菅原 聡	SUGAWARA, Satoshi	3	M	埼 玉					○	○			○
29	順天堂大学	鈴木 智也	SUZUKI, Tomoya	2	M	茨 城		○		○		補		○	○
30	順天堂大学	大森 虹亮	OHMORI, Kousuke	2	M	千 葉				補				○	
31	順天堂大学	塩出 優晋	SHIODE, Yushin	1	M	広 島	○	補						○	○
32	順天堂大学	市村 颯大	ICHIMURA, Souta	1	M	茨 城					補				
33	慶應義塾大学	山田 壮太郎	YAMADA, Soutaro	4	M	神奈川	○			○				○	○
34	慶應義塾大学	秋田 圭佑	AKITA, Keisuke	3	M	茨 城			○	○					○
35	慶應義塾大学	阿部 浩大	ABE, Kouta	3	M	神奈川									○
36	慶應義塾大学	平井 健三	HIRAI, Kenzo	3	M	神奈川							○	○	
37	慶應義塾大学	六川 毅	ROKUGAWA, Tsuyoshi	2	M	神奈川					補	○		○	○
38	慶應義塾大学	南山 航介	MINAMIYAMA, Kousuke	2	M	神奈川									○
39	慶應義塾大学	寺田 伊織	TERADA, Iori	1	M	神奈川				補			○	○	
40	慶應義塾大学	中谷 研斗	NAKAYA, Kento	1	M	神奈川						○		○	○
41	駒澤大学	鈴木 龍悟	SUZUKI, Ryogo	1	M	埼 玉					○				
42	中央大学	伊藤 恭	ITO, Kyo	4	M	山 口			○			○			○
43	中央大学	山下 虎ノ亮	YAMASHITA, Toranosuke	3	M	奈 良					○	○			○
44	中央大学	井出 晃太郎	IDE, Koutaro	3	M	静 岡	○			○				○	
45	中央大学	釜田 佳典	KAMADA, Yoshinori	3	M	鳥 取									○
46	中央大学	植松 史弥	UEMATSU, Fumiya	3	M	兵 庫		○					○	○	
47	中央大学	三宅 太生	MIYAKE, Taisei	2	M	京 都					補	補			○
48	中央大学	熊谷 海飛	KUMAGAYA, Kaito	2	M	静 岡	○							○	
49	中央大学	大室 佑	OHMURO, Tasuku	2	M	広 島									○
50	中央大学	金子 颯	KANEKO, Hayato	1	M	宮 城							○	○	
51	東邦大学	竹下 寛人	TAKESHITA, Hiroto	4	M	東 京		○	○						
52	法政大学	横溝 貴太	YOKOMIZO, Kanta	4	M	福 岡	補	○		○				○	
53	法政大学	宇田川 壘	UDAGAWA, Rui	4	M	東 京			○		補	○			○
54	法政大学	増山 輝咲	MASUYAMA, Kazaki	4	M	静 岡			補			○			○
55	法政大学	福地 晶	FUKUCHI, Hikaru	4	M	福 島	○	○						○	○
56	法政大学	中島 康征	NAKAJIMA, Kousei	3	M	大 阪	○	補		補				○	
57	法政大学	濱田 大空	HAMADA, Taiku	3	M	熊 本									○
58	法政大学	鈴木 来音	SUZUKI, Rai	2	M	静 岡							○		
59	法政大学	屋口 修治	YAGUCHI, Shuya	2	M	宮 崎							補		
60	法政大学	井上 功志	INOUE, Koushi	2	M	鳥 取							○	○	

文部科学大臣杯 第79回 全日本大学対抗選手権自転車競技大会 トラック・レース参加者一覧

IDトラック	大学名	氏名	Name	学年	性別	登録車連	SP	TT	IP	KE	OM	MA	タンデム	TSP	TP
61	法政大学	宮川 耕太郎	MIYAGAWA, Koutaro	2	M	福 岡								○	
62	法政大学	木下 寿杜頼	KINOSHITA, Suzunari	1	M	大 阪					○	補			○
63	法政大学	植本 健新	UEMOTO, Kenshin	1	M	熊 本									○
64	明治大学	片岡 遼真	KATAOKA, Ryoma	4	M	福 井		補			○	○	補		○
65	明治大学	小泉 響貴	KOIZUMI, Hibiki	3	M	埼 玉			○			○			○
66	明治大学	吉田 唯斗	YOSHIDA, Yuito	3	M	福 島				○			○	○	
67	明治大学	小久保 瑠惟	KOKUBO, Rui	3	M	東 京			補						○
68	明治大学	本田 音輝	HONDA, Toki	2	M	愛 媛	補						○	○	
69	明治大学	海老島 卓弥	EBISHIMA, Takuya	2	M	埼 玉		○				補			○
70	明治大学	鈴木 滯	SUZUKI, Rei	2	M	埼 玉					補				○
71	明治大学	藤澤 佑成	FUJISAWA, Yusei	1	M	岡 山	○	○					補	○	
72	明治大学	宮崎 太志	MIYAZAKI, Taishi	1	M	埼 玉	○			補				○	
73	明星大学	仙洞田 雄大	SENDODA, Yuta	4	M	山 梨			○		補				○
74	明星大学	反保 亮太	TANPO, Ryota	4	M	福 井									○
75	明星大学	江口 宗一郎	EGUCHI, Souichiro	3	M	栃 木								○	
76	明星大学	小森 継心	KOMORI, Keishin	3	M	神奈川					○	○			○
77	明星大学	加藤 琥珀	KATO, Kohaku	2	M	福 島									○
78	明星大学	田中 遥翔	TANAKA, Haruto	2	M	東 京						○			○
79	明星大学	本条 悠太郎	HONJO, Yutaro	2	M	愛 媛			補					○	
80	明星大学	遠藤 大樹	ENDO, Hiroki	1	M	東 京								○	○
81	立教大学	中島 涉	NAKAJIMA, Ayumi	4	M	埼 玉					○				
82	立教大学	町田 和稀	MACHIDA, Kazuki	2	M	埼 玉				○	補				
83	早稲田大学	中野 大詞	NAKANO, Daiji	4	M	岩 手	○			○				○	
84	早稲田大学	美甘 星次郎	MIKAMO, Seijiro	4	M	鳥 取	○							○	○
85	早稲田大学	山田 拓海	YAMADA, Takumi	4	M	長 野					○				○
86	早稲田大学	神村 泰輝	KAMIMURA, Taiki	3	M	東 京			補						○
87	早稲田大学	大仲 凜功	OHNAKA, Riku	3	M	大 阪			○			○		○	○
88	早稲田大学	山里 一心	YAMASATO, Isshin	2	M	東 京		○				○		○	○
89	早稲田大学	児玉 誠虎	KODAMA, Masatora	1	M	兵 庫		○			補			○	○
90	日本体育大学	清水 敦希	SHIMIZU, Atsuki	4	M	群 馬							○	○	
91	日本体育大学	片野 樹	KATANO, Tatsuki	4	M	埼 玉			○				補	○	
92	日本体育大学	福田 晃司	FUKUDA, Kouji	4	M	埼 玉					○				○
93	日本体育大学	玉城 翔太	TAMASHIRO, Shota	4	M	沖 縄									○
94	日本体育大学	池田 悠生	IKEDA, Yusei	3	M	新 潟		○	○						○
95	日本体育大学	小嶋 海音	OJIMA, Kaito	3	M	東 京	○			○				○	
96	日本体育大学	潮崎 孔明	SHIOSAKI, Komei	3	M	熊 本	○			補				○	
97	日本体育大学	青木 駿	AOKI, Shun	2	M	滋 賀						○			○
98	日本体育大学	井上 開斗	INOUE, Kaito	2	M	埼 玉	補								
99	日本体育大学	江尻 敬介	EJIRI, Keisuke	2	M	東 京									○
100	日本体育大学	小川 純平	OGAWA, Junpei	2	M	埼 玉							○	○	
101	日本体育大学	池田 翔元	IKEDA, Shogen	1	M	埼 玉						○			○
102	日本体育大学	大野 健斗	OHNO, Kento	1	M	東 京		補					補		
103	山梨学院大学	長尾 拓人	NAGAO, Takuto	4	M	埼 玉					○				
104	山梨学院大学	安田 和佐	YASUDA, Kazusa	3	M	東 京				○					
105	新潟大学	鈴木 雄大	SUZUKI, Yudai	4	M	新 潟					○		○		
106	新潟大学	添田 昂弥	SOETA, Koya	3	M	新 潟				○			○		
107	新潟食料農業大学	恩田 莉玖	ONDA, Riku	3	M	新 潟								○	
108	新潟食料農業大学	青木 光琉	AOKI, Hikaru	2	M	大 阪				○				○	
109	新潟食料農業大学	石川 陽翔	ISHIKAWA, Hikaru	2	M	群 馬			○						○
110	新潟食料農業大学	内田 峻輔	UCHIDA, Shunsuke	2	M	東 京		○					○	○	
111	新潟食料農業大学	梅津 飛羽	UMETSU, Towa	2	M	北 海 道					○	○			○
112	新潟食料農業大学	加藤 快介	KATO, Kaisuke	2	M	新 潟						○			○
113	新潟食料農業大学	酒井 寛大	SAKAI, Kandai	2	M	三 重							○	○	
114	新潟食料農業大学	多田 翔飛	TADA, Kaketo	2	M	兵 庫									○
115	中京大学	坂 望加	BAN, Moka	4	M	愛 知	○							○	
116	中京大学	小森 悠音	KOMORI, Yuto	3	M	奈 良		○		○				○	
117	中京大学	鈴木 創太	SUZUKI, Souta	3	M	熊 本					○				○
118	中京大学	石田 智大	ISHIDA, Chihiro	3	M	大 阪									○
119	中京大学	イチェリユン	LEE, Chaeryun	3	M	愛 知								○	
120	中京大学	武田 柊	TAKEDA, Shu	2	M	滋 賀									○

文部科学大臣杯 第79回 全日本大学対抗選手権自転車競技大会 トラック・レース参加者一覧

IDトラック	大学名	氏名	Name	学年	性別	登録車連	SP	TT	IP	KE	OM	MA	タンデム	TSP	TP
121	中京大学	浅野 吉輝	ASANO, Itsuki	2	M	三重									○
122	中京大学	犬童 海翔	INUDO, Kaito	1	M	愛知		○					○	○	
123	中京大学	松本 健	MATSUMOTO, Takeru	1	M	鹿児島							○	○	
124	朝日大学	國吉 優希	KUNIYOSHI, Yuki	4	M	沖縄		○							○
125	朝日大学	白井 輝	SHIRAI, Teru	4	M	石川	○	○							○
126	朝日大学	野田 勇飛	NODA, Yuhi	4	M	福岡	○			補					○
127	朝日大学	森本 直樹	MORIMOTO, Naoki	3	M	広島			○						○
128	朝日大学	加藤 弘喜	KATO, Hiroki	3	M	福井		補					補		○
129	朝日大学	齊藤 脩	SAITO, Shu	3	M	秋田			補						○
130	朝日大学	世古 眞太郎	SEKO, Shintaro	3	M	三重					○	○			○
131	朝日大学	細川 拓真	HOSOKAWA, Takumi	3	M	愛媛				○			○	○	
132	朝日大学	布廣 優樹	NUNOHIRO, Yuki	3	M	鳥取	補								
133	朝日大学	船木 浩太郎	FUNAKI, Koutaro	2	M	島根							補	○	
134	朝日大学	渡邊 蓮	WATANABE, Ren	2	M	岐阜					補	○			○
135	朝日大学	菅原 彪雅	SUGAWARA, Hyuga	1	M	鳥取							○	○	
136	京都産業大学	矢萩 悠也	YAHAGI, Yuya	4	M	大阪			○		○			○	○
137	京都産業大学	田村 一暉	TAMURA, Kazuki	3	M	広島		○		○				○	○
138	京都産業大学	山田 潤	YAMADA, Jun	3	M	静岡								○	○
139	京都産業大学	末吉 陽生	SUEYOSHI, Haruki	3	M	大阪						補			
140	京都産業大学	森田 叶夢	MORITA, Toa	2	M	広島						○		○	○
141	京都産業大学	稲吉 一生	INAYOSHI, Issei	1	M	大阪						○		○	○
142	同志社大学	前田 大騎	MAEDA, Daiki	4	M	熊本		○					○	○	○
143	同志社大学	天野 裕太	AMANO, Yuta	2	M	広島					○			○	○
144	同志社大学	小野寺 要	ONODERA, Kaname	1	M	神奈川			○					○	○
145	同志社大学	和氣 丈一朗	WAKE, Joichiro	1	M	愛媛				○			○	○	○
146	明治国際医療大学	橋本 歩久玄	HASHIMOTO, Hokugen	4	M	京都				○			○	○	
147	明治国際医療大学	清水 稜太郎	SHIMIZU, Ryotaro	3	M	長崎		○	○				補	○	○
148	明治国際医療大学	樋口 源	HIGUCHI, Gen	2	M	京都									○
149	明治国際医療大学	足達 健士郎	ADACHI, Kenshiro	1	M	長崎				補			○	○	○
150	明治国際医療大学	本村 凪	MOTOMURA, Nagi	1	M	長崎							補	○	
151	明治国際医療大学	彦坂 拓真	HIKOSAKA, Takuma	1	M	京都									○
152	明治国際医療大学	辻 陸翔	TSUJI, Rikuto	1	M	滋賀					○				○
153	立命館大学	松井 丈治	MATSUI, Joji	3	M	大阪					○	○		○	○
154	立命館大学	高本 亮太	KOUMOTO, Ryota	4	M	東京						○		○	○
155	立命館大学	榎木 啓樹	ENOKI, Keiju	4	M	沖縄								○	○
156	立命館大学	榊原 健太	SAKAKIBARA, Katsuta	2	M	岡山			○						○
157	立命館大学	中江 真也	NAKAE, Shinya	1	M	滋賀								○	○
158	立命館大学	塚本 善広	TSUKAMOTO, Yoshihiro	1	M	大阪								○	○
159	大阪産業大学	梅本 聖也	UMEMOTO, Seiya	3	M	大阪		○							○
160	大阪産業大学	永尾 祐一郎	NAGAO, Yuichiro	2	M	大阪				○					○
161	大阪産業大学	片山 国拓	KATAYAMA, Kunihiro	1	M	奈良					○				○
162	大阪産業大学	林 慶真	HAYASHI, Keishin	1	M	大阪									○
163	関西大学	藤田 黎明	FUJITA, Reimei	4	M	兵庫								○	○
164	関西大学	平井 杏周	HIRAI, Anshu	4	M	京都									○
165	関西大学	古賀 仁誠	KOGA, Jinsei	3	M	鹿児島				補				○	○
166	関西大学	山岸 正汰	YAMAGISHI, Shota	3	M	京都		○			補			○	○
167	関西大学	西村 聡太	NISHIMURA, Souta	2	M	京都					○				○
168	関西大学	竹内 奨吾	TAKEUCHI, Shogo	2	M	愛媛				○			○	○	
169	関西大学	西口 恵唯	NISHIGUCHI, Kei	1	M	京都							○	○	○
170	近畿大学	坊 紳	BOH, Shin	M2	M	兵庫					○				
171	鹿屋体育大学	香西 高良	KOUZAI, Takara	4	M	香川							○	○	
172	鹿屋体育大学	小谷 寛待	KOTANI, Kanji	4	M	福井	補								
173	鹿屋体育大学	安井 悠真	YASUI, Yuma	4	M	京都			補						○
174	鹿屋体育大学	津留 峻	TSUDOME, Ryo	4	M	鹿児島									○
175	鹿屋体育大学	勝村 岳大	KATSUMURA, Takehiro	3	M	静岡	○			補					
176	鹿屋体育大学	石田 陽紀	ISHIDA, Haruki	2	M	新潟		○					補	○	
177	鹿屋体育大学	香西 玲良	KOUZAI, Akira	2	M	香川				○			補	○	
178	鹿屋体育大学	谷口 慶志郎	TANIGUCHI, Kyoshiro	2	M	広島							○		
179	鹿屋体育大学	福永 隼人	FUKUNAGA, Hayato	2	M	熊本	○	○						○	
180	鹿屋体育大学	梅澤 幹太	UMEZAWA, Kanta	2	M	愛媛					○	○			○

文部科学大臣杯 第79回 全日本大学対抗選手権自転車競技大会 トラック・レース参加者一覧

IDトラック	大学名	氏名	Name	学年	性別	登録車連	SP	TT	IP	KE	OM	MA	タンデム	TSP	TP
181	鹿屋体育大学	並江 優作	NAMEIE, Yusaku	2	M	佐賀			補		補	○			○
182	鹿屋体育大学	河村 元	KAWAMURA, Hajime	1	M	大阪						補			○
183	鹿屋体育大学	廣田 汰也	HIROTA, Daiya	1	M	広島			○			補		○	○

IDトラック	大学名	氏名	Name	学年	性別	登録車連	SP	TT	IP	OM	MA	TSP
201	鹿屋体育大学	中西 美央	NAKANISHI, Mio	4	F	岡山	●	●				●
202	鹿屋体育大学	年見 穂風	TOSHIMI, Honoka	3	F	宮崎	●	●				●
203	鹿屋体育大学	岩元 美佳	IWAMOTO, Mika	3	F	宮崎			●	●	A	●
204	鹿屋体育大学	川本 莉子	KAWAMOTO, Riko	3	F	鹿児島			補	●	B	
205	鹿屋体育大学	加藤 明日香	KATO, Asuka	1	F	福井	補	補			B	●
206	鹿屋体育大学	淵 稟碧	FUCHI, Rio	1	F	大分			●	補	A	●
207	八戸学院大学	松下 彩也香	MATSUSHITA, Sayaka	4	F	宮崎	●	●				●
208	八戸学院大学	嵯峨 希来	SAGA, Kirara	1	F	秋田	●	●				●
209	八戸学院大学	丸子 南徠	MARUKO, Mirai	1	F	青森			●			●
210	順天堂大学	沢登 香里	SAWANOBORI, Kaori	4	F	山梨	●	●				●
211	順天堂大学	田中 杏奈	TANAKA, Anna	3	F	熊本			●	●	●	●
212	順天堂大学	新沼 杏菜	NIINUMA, Anna	1	F	栃木	●		●		●	●
213	法政大学	船橋 星来	FUNABASHI, Sera	4	F	東京			●	●	補	●
214	法政大学	濱口 夕海	HAMAGUCHI, Yumi	3	F	鳥取	●	補	●		●	●
215	法政大学	濱 彩春	HAMA, Iroha	2	F	神奈川	補	●				●
216	法政大学	相見 涼花	AIMI, Suzuka	1	F	鳥取	●	●		補	●	●
217	明治大学	渡部 春雅	WATABE, Kasuga	4	F	神奈川			●	●		
218	立教大学	針替 百花	HARIGAE, Momoka	1	F	埼玉		●	●			
219	早稲田大学	石田 唯	ISHIDA, Yui	4	F	京都			●		B	●
220	早稲田大学	大蔵 ころ	OHKURA, Kokoro	3	F	長野		●			B	●
221	早稲田大学	垣田 真穂	KAKITA, Maho	2	F	福岡		●		●	A	●
222	早稲田大学	池田 瑞紀	IKEDA, Mizuki	2	F	福岡			●	●	A	●
223	日本体育大学	石田 明莉	ISHIDA, Akari	3	F	京都					●	●
224	日本体育大学	大野 風貴芽	OHNO, Fukime	3	F	愛知	●	●				●
225	日本体育大学	米田 千紘	YONEDA, Chihiro	2	F	石川	●	●				●
226	日本体育大学	水谷 彩奈	MIZUTANI, Ayana	1	F	新潟			●	●	●	●
227	同志社大学	石田 明梨	ISHIDA, Akari	2	F	京都			●	●	●	
228	同志社大学	田中 輝	TANAKA, Hikaru	1	F	鳥取			●		●	
229	同志社大学	森下 綾乃	MORISHITA, Ayano	1	F	三重				●		
230	立命館大学	宮本 奏穂	MIYAMOTO, Kanaho	2	F	大阪			●	●		
231	島根大学	藤井 美紀	FUJII, Miki	2	F	島根				●		

レース名略記号説明 SP = スプリント、TT = 1km タイムトライアル(男子)・500m タイムトライアル(女子)、IP = インディビジュアル・パーシュート(男子4km・女子3km)、KE = ケイリン、OM = オムニアム、MA = マディソン、TSP = チームスプリント、TP = チームパーシュート

式次第

開会式

8月23日(金) 12時20分～

※ 役員・選手整列については人数を絞って行います。詳細はコミュニケでご確認下さい。場内アナウンスをお聞きください。

- 1 開会宣言 学生委員長 大和田龍之慎
- 2 国旗・学連旗掲揚
- 3 文部科学大臣杯・優勝旗返還
男子前年度総合優勝校 日本大学
女子前年度総合優勝校 鹿屋体育大学
- 4 開会挨拶
日本学生自転車競技連盟会長 村岡 功
- 5 来賓挨拶(敬称略)
千葉市長 神谷 俊一
- 6 選手宣誓 慶應義塾大学主将 山田 壮太郎

表彰式・閉会式

※ 表彰式には3位までの入賞者とそのチームの関係者のみお集まりください。下記以外の表彰式の時間については時程表でご確認ください。

8月25日(日) 16時00分～(予定)

- 1 成績発表・表彰
男女トラック部門総合成績表彰
- 2 閉会挨拶
日本学生自転車競技連盟理事長 松倉 信裕

9月1日(日) 15時30分～(予定)

於：大町市美麻支所(予定)

- 1 成績発表・表彰
男女ロード部門成績・男女高木秀彰賞表彰
男女総合成績表彰
- 2 閉会挨拶
日本学生自転車競技連盟副会長 井関 康正
- 3 閉会宣言 学生委員長 大和田龍之慎

2024年 文部科学大臣杯 第79回 全日本大学対抗選手権自転車競技大会 時程表

8月21日(水) トラック大会時程表

240822版

No.	開始時間	区分	種 目	ROUND
	20:00			(トラック) チーム監督/代表者リモート会議
	21:00			(トラック) 競技役員リモート会議

8月22日(木) トラック 大会前日公式練習

No.	開始時間	区分	種 目	ROUND
	12:00			開門
	12:30			チーム入場開始 会場設営準備
	13:00			公式練習～17:00まで
	14:30			選手受付・出走者確認(欠場・補欠起用届トラック3日間分提出可) +ゼッケン配布～15:30まで
	17:00			公式練習終了・退場

8月23日(金) トラック 大会第1日目

No.	開始時間	区分	種 目	ROUND
	7:00			開門
	7:30			練習時間(8グループ各15分)～9:30まで
	8:00			選手受付・出走者確認(欠場・補欠起用届トラック3日間分提出可) +ゼッケン配布～8:30まで
	8:30			競技役員・各校供出役員ミーティング
	9:30			観客席開場 メディア・ミーティング
1	10:00	男子	4km チームパーシュート	予選(20チーム) 全チームホーム単独発走
	12:20			開会式・昼食
2	12:50	女子	スプリント	予選(10名)
3		男子	スプリント	予選(21名)
4		男子	タンデムスプリント	予選(14チーム)
				電子計時設営・動作確認
5	14:20	女子	3km インディビジュアルパーシュート	予選(8組15名)
6		男子	4km インディビジュアルパーシュート	予選(9組17名)
7		女子	500m タイムトライアル	決勝(6組12名)
8		男子	1km タイムトライアル	決勝(13組26名)
				表彰式(500mタイムトライアル・1kmタイムトライアル)
				第1日目終了・観客席クローズ～18:00までに退場

8月24日(土) トラック 大会第2日目

No.	開始時間	区分	種 目	ROUND
	7:00			開門
	7:30			練習時間(7グループ各10分)～8:40まで
	8:00			競技役員・各校供出役員ミーティング
	8:00			選手受付・出走者確認(当日分は欠場のみ/補欠起用届は前日昼までに提出) +ゼッケン配布～8:30まで
	8:30			観客席開場 メディア・ミーティング
9	9:00	男子	ケイリン	第1回戦(4組21名) 各組2位上がり
10		男子	オムニアム(予選ポイントレース15km)	予選(2組28名) 各組同数除外、決勝は18名程度
				電子計時設営・動作確認
11		女子	チームスプリント	予選(3組6チーム)
12		男子	チームスプリント	予選(10組19チーム)
13		男子	オムニアム I	スクラッチ(10km)
	12:00			昼 食
14	12:30	男子	ケイリン	敗者復活戦(4組13名) 各組1位上がり
15		男子	オムニアム II	テンポレース(10km)
				電子計時設営・動作確認
16	13:30	女子	3km インディビジュアルパーシュート	3～4位決定戦
17		女子	3km インディビジュアルパーシュート	決勝
18		男子	4km インディビジュアルパーシュート	3～4位決定戦
19		男子	4km インディビジュアルパーシュート	決勝
20		男子	ケイリン	1/2 決勝
21		男子	オムニアム III	エリミネーション
				表彰式(男女インディビジュアルパーシュート)
22	14:50	女子	マディソン(20km 80周)	決勝(8チーム)
23		男子	ケイリン	7～12位決定戦
24		男子	ケイリン	決勝
25		男子	オムニアム IV	ポイントレース(25km)
				電子計時設営・動作確認
26		女子	チームスプリント	3～4位決定戦
27		女子	チームスプリント	決勝
28		男子	チームスプリント	3～4位決定戦
29		男子	チームスプリント	決勝
	16:40			パリ2024オリンピック競技大会 参加者報告
				表彰式(女子マディソン・ケイリン・男子オムニアム・男女チームスプリント)
				第2日目終了・観客席クローズ～18:00までに退場

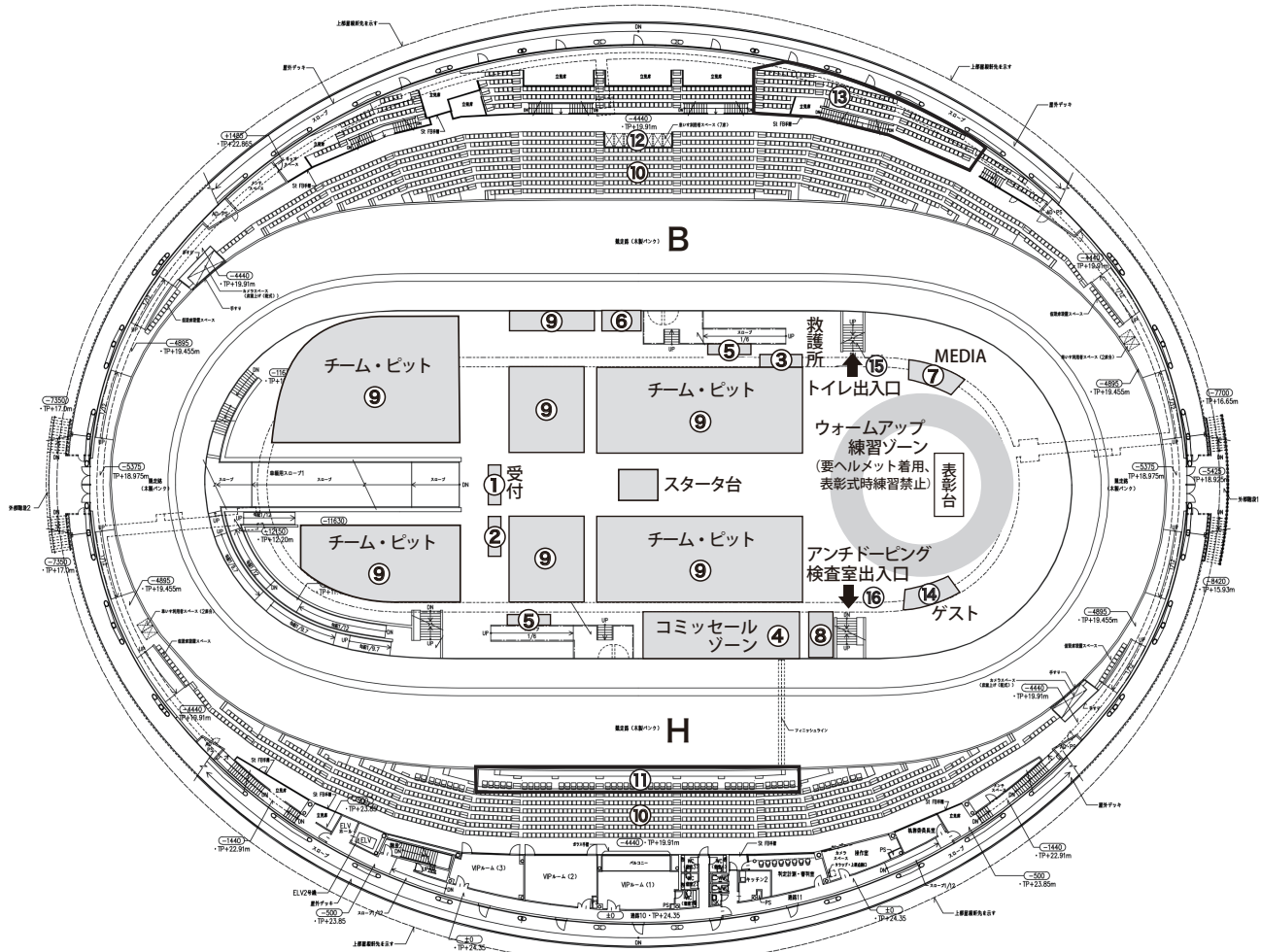
8月25日(日) トラック 大会第3日目

No.	開始時間	区分	種 目	ROUND
	7:00			開門
	7:30			練習時間(7グループ各10分)～8:40まで
	8:00			競技役員・各校供出役員ミーティング
	8:00			出走者確認(当日分は欠場のみ/補欠起用届は前日昼までに提出) +ゼッケン配布～8:30まで
	8:30			観客席開場 メディア・ミーティング
30	9:00	女子	オムニアム I	スクラッチ(7.5km) 12名
31		男子	タンデムスプリント	1/4 決勝
32		男子	スプリント	1/4 決勝
33		男子	マディソン(10km 40周)	予選(2組14チーム) 各組同数除外、決勝は10チーム程度

(トラック 大会第3日目 時程表続き)

34		男子	タンデムスプリント	1/2決勝【1】
35		女子	スプリント	1/2決勝【1】
36		男子	スプリント	1/2決勝【1】
37		女子	オムニアムⅡ	テンポレース (7.5km)
38		男子	タンデムスプリント	1/2決勝【2】【3】
39		女子	スプリント	1/2決勝【2】【3】
40		男子	スプリント	1/2決勝【2】【3】
41	12:00			昼食
42	12:30	女子	オムニアムⅢ	エリミネーション
43		男子	マディソン (30km 120周)	決勝 (10チーム程度)
44		男子	タンデムスプリント	3~4位決定戦【1】
45		女子	スプリント	3~4位決定戦【1】
46		男子	スプリント	3~4位決定戦【1】
47		男子	タンデムスプリント	決勝【1】
48		女子	スプリント	決勝【1】
49		男子	スプリント	決勝【1】
50		女子	オムニアムⅣ	ポイントレース (20km)
51		男子	タンデムスプリント	3~4位決定戦【2】【3】
52		女子	スプリント	3~4位決定戦【2】【3】
53		男子	スプリント	3~4位決定戦【2】【3】
54		男子	タンデムスプリント	決勝【2】【3】
55		女子	スプリント	決勝【2】【3】
56		男子	スプリント	決勝【2】【3】
57	15:30	男子	4km チームパーシュート	3~4位決定戦
		男子	4km チームパーシュート	決勝
表彰式 (男子マディソン・女子オムニアム) 電子計時設営 / 準備・動作確認				
表彰式 (タンデムスプリント・男女スプリント・4kmチームパーシュート・男女トラック部門総合)				
第3日目終了・観客席クローズ~18:00までに退場				

TIPSTAR DOME CHIBA (千葉JPFドーム) 案内図



- ① 大会受付 ② バイクインスペクション ③ 救護所 ④ コミッセルゾーン ⑤ 次走選手待機場所
 ⑥ アンチドーピング関係者控 ⑦ メディアゾーン ⑧ 総務・審判器材置場 ⑨ チーム・ビット
 ⑩ 有料観戦席 ⑪ プレミアム・有料観戦席 ⑫ データ映像記録ゾーン ⑬ チーム控席 ⑭ ゲスト席
 ⑮ 男女トイレ出入口 ⑯ アンチドーピング検査室出入口

※自転車場内に置いたまま退場する場合、事故・盗難等に関して株式会社 JPF 及び日本学生自転車競技連盟は一切責任を負いません。なお、アリーナ内の壁は傷つきやすいため、自転車を壁に立てかけないこと。退去時は掃除をしてゴミを持ち帰ること。

男子4kmチームパーシュート

1. 男子4km チームパーシュート 予選

1日目 10:00～

(タイム順に上位2チームは決勝へ、3-4位は3～4位決定戦へ)

組	H/B	学校名	ゼッケン	氏名	ゼッケン	氏名	記録	順位
1	H	筑波大学	20	細野 悠貴	23	大関 宙	分 秒	位
			21	西村 幸陽				
			22	大野 恒太				
2	H	大阪産業大学	159	梅本 聖也	162	林 慶真	分 秒	位
			160	永尾 祐一郎				
			161	片山 国拓				
3	H	中京大学	117	鈴木 創太	121	浅野 吉輝	分 秒	位
			118	石田 智大				
			120	武田 柊				
4	H	順天堂大学	25	塩出 皓成	28	菅原 聡	分 秒	位
			26	渡邊 和貴	29	鈴木 智也		
			27	池田 倫之	31	塩出 優晋		
5	H	明治国際医療大学	147	清水 稜太郎	151	彦坂 拓真	分 秒	位
			148	樋口 源	152	辻 陸翔		
			149	足達 健士郎				
6	H	明星大学	73	仙洞田 雄大	77	加藤 琥珀	分 秒	位
			74	反保 亮太	78	田中 遥翔		
			76	小森 継心	80	遠藤 大樹		
7	H	早稲田大学	84	美甘 星次郎	87	大仲 凜功	分 秒	位
			85	山田 拓海	88	山里 一心		
			86	神村 泰輝	89	児玉 誠虎		
8	H	同志社大学	142	前田 大騎	145	和氣 丈一朗	分 秒	位
			143	天野 裕太				
			144	小野寺 要				
9	H	新潟食料農業大学	109	石川 陽翔	114	多田 翔飛	分 秒	位
			111	梅津 飛羽				
			112	加藤 快介				
10	H	中央大学	42	伊藤 恭	47	三宅 太生	分 秒	位
			43	山下 虎ノ亮	49	大室 佑		
			45	釜田 佳典				
11	H	立命館大学	153	松井 丈治	156	榊原 健太	分 秒	位
			154	高本 亮太	157	中江 真也		
			155	榎木 啓樹	158	塚本 善広		
12	H	関西大学	163	藤田 黎明	166	山岸 正汰	分 秒	位
			164	平井 杏周	167	西村 聡太		
			165	古賀 仁誠	169	西口 恵唯		
13	H	法政大学	53	宇田川 壘	57	濱田 大空	分 秒	位
			54	増山 輝咲	62	木下 寿杜頼		
			55	福地 晶	63	植本 健新		
14	H	日本体育大学	92	福田 晃司	97	青木 駿	分 秒	位
			93	玉城 翔太	99	江尻 敬介		
			94	池田 悠生	101	池田 翔元		
15	H	朝日大学	124	國吉 優希	129	齊藤 脩	分 秒	位
			127	森本 直樹	130	世古 真太郎		
			128	加藤 弘喜	134	渡邊 蓮		
16	H	慶應義塾大学	33	山田 壮太郎	37	六川 毅	分 秒	位
			34	秋田 圭佑	38	南山 航介		
			35	阿部 浩大	40	中谷 研斗		
17	H	明治大学	64	片岡 遼真	69	海老島 卓弥	分 秒	位
			65	小泉 響貴	70	鈴木 滯		
			67	小久保 瑠惟				
18	H	京都産業大学	136	矢萩 悠也	140	森田 叶夢	分 秒	位
			137	田村 一暉	141	稲吉 一生		
			138	山田 潤				
19	H	鹿屋体育大学	173	安井 悠真	181	並江 優作	分 秒	位
			174	津留 峻	182	河村 元		
			180	梅澤 幹太	183	廣田 汰也		
20	H	日本大学	1	岡本 勝哉	7	新井 敬太	分 秒	位
			2	北嶋 桂大	12	小林 岳央		
			3	吉川 敬介	13	奥村 圭志		

女子スプリント

2. 女子スプリント 予選 1日目 12:50～
(上位4名は1/2決勝へ、5～8位は予選成績で決定)

No	ゼッケン	氏名	学校名	学年	記録	順位
1	216	相見 涼花	法政大学	1	秒	位
2	208	嵯峨 希来	八戸学院大学	1	秒	位
3	212	新沼 杏菜	順天堂大学	1	秒	位
4	225	米田 千紘	日本体育大学	2	秒	位
5	202	年見 穂風	鹿屋体育大学	3	秒	位
6	214	濱口 夕海	法政大学	3	秒	位
7	207	松下 彩也香	八戸学院大学	4	秒	位
8	210	沢登 香里	順天堂大学	4	秒	位
9	201	中西 美央	鹿屋体育大学	4	秒	位
10	224	大野 風貴芽	日本体育大学	3	秒	位

男子スプリント

3. 男子スプリント 予選 1日目 女子スプリント予選後
(上位8名は1/4決勝へ)

No	ゼッケン	氏名	学校名	学年	記録	順位
1	71	藤澤 佑成	明治大学	1	秒	位
2	84	美甘 星次郎	早稲田大学	4	秒	位
3	83	中野 大詞	早稲田大学	4	秒	位
4	31	塩出 優晋	順天堂大学	1	秒	位
5	55	福地 晶	法政大学	4	秒	位
6	17	阿部 天晴	東北学院大学	2	秒	位
7	115	坂 望加	中京大学	4	秒	位
8	33	山田 壮太郎	慶應義塾大学	4	秒	位
9	27	池田 倫之	順天堂大学	3	秒	位
10	95	小嶋 海音	日本体育大学	3	秒	位
11	179	福永 隼人	鹿屋体育大学	2	秒	位
12	175	勝村 岳大	鹿屋体育大学	3	秒	位
13	126	野田 勇飛	朝日大学	4	秒	位
14	96	潮崎 孔明	日本体育大学	3	秒	位
15	48	熊谷 海飛	中央大学	2	秒	位
16	125	白井 輝	朝日大学	4	秒	位
17	56	中島 康征	法政大学	3	秒	位
18	72	宮崎 太志	明治大学	1	秒	位
19	5	伊藤 京介	日本大学	4	秒	位
20	44	井出 晃太郎	中央大学	3	秒	位
21	3	吉川 敬介	日本大学	4	秒	位

タンDEM・スプリント

4. タンDEM・スプリント 予選 1日目 男子SP予選後
(上位8チームが1/4決勝へ)

No	学校名	ゼッケン	氏名	学年	記録	順位
1	中京大学	122	犬童 海翔	1	秒	位
		123	松本 健	1		
2	明治国際医療大学	146	橋本 歩久玄	4	秒	位
		149	足達 健士郎	1		
3	関西大学	168	竹内 奨吾	2	秒	位
		169	西口 恵唯	1		
4	新潟大学	105	鈴木 雄大	4	秒	位
		106	添田 昂弥	3		
5	中央大学	46	植松 史弥	3	秒	位
		50	金子 颯	1		
6	同志社大学	142	前田 大騎	4	秒	位
		145	和氣 丈一朗	1		
7	新潟食料農業大学	110	内田 峻輔	2	秒	位
		113	酒井 寛大	2		
8	慶應義塾大学	36	平井 健三	3	秒	位
		39	寺田 伊織	1		
9	鹿屋体育大学	171	香西 高良	4	秒	位
		178	谷口 慶志郎	2		
10	法政大学	58	鈴木 来音	2	秒	位
		60	井上 功志	2		
11	朝日大学	131	細川 拓真	3	秒	位
		135	菅原 彪雅	1		
12	明治大学	66	吉田 唯斗	3	秒	位
		68	本田 音輝	2		
13	日本大学	8	井上 凌玖	3	秒	位
		10	町田 颯	3		
14	日本体育大学	90	清水 敦希	4	秒	位
		100	小川 純平	2		

女子インディヴィデュアル・パーシュート

5. 女子3kmインディヴィデュアル・パーシュート 予選

1日目 14:20～

組	H/B	ゼッケン	氏名	学校名	学年	記録	順位
1	H	222	池田 瑞紀	早稲田大学	2	分 秒	位
	B	228	田中 輝	同志社大学	1	分 秒	位
2	H	218	針替 百花	立教大学	1	分 秒	位
	B	206	淵 稟碧	鹿屋体育大学	1	分 秒	位
3	H	230	宮本 奏穂	立命館大学	2	分 秒	位
	B	213	船橋 星来	法政大学	4	分 秒	位
4	H	211	田中 杏奈	順天堂大学	3	分 秒	位
	B	212	新沼 杏菜	順天堂大学	1	分 秒	位
5	H	214	濱口 夕海	法政大学	3	分 秒	位
	B	227	石田 明梨	同志社大学	2	分 秒	位
6	H	209	丸子 南徠	八戸学院大学	1	分 秒	位
	B	226	水谷 彩奈	日本体育大学	1	分 秒	位
7	H	203	岩元 美佳	鹿屋体育大学	3	分 秒	位
	B	219	石田 唯	早稲田大学	4	分 秒	位
8	H	217	渡部 春雅	明治大学	4	分 秒	位
	B						

男子インディヴィデュアル・パーシュート

6. 男子4kmインディヴィデュアル・パーシュート 予選

1日目

組	H/B	ゼッケン	氏名	学校名	学年	記録	順位
1	H	183	廣田 汰也	鹿屋体育大学	1	分 秒	位
	B	144	小野寺 要	同志社大学	1	分 秒	位
2	H	156	榊原 健太	立命館大学	2	分 秒	位
	B	34	秋田 圭佑	慶應義塾大学	3	分 秒	位
3	H	109	石川 陽翔	新潟食料農業大学	2	分 秒	位
	B	136	矢萩 悠也	京都産業大学	4	分 秒	位
4	H	73	仙洞田 雄大	明星大学	4	分 秒	位
	B	51	竹下 寛人	東邦大学	4	分 秒	位
5	H	94	池田 悠生	日本体育大学	3	分 秒	位
	B	65	小泉 響貴	明治大学	3	分 秒	位
6	H	25	塩出 皓成	順天堂大学	4	分 秒	位
	B	147	清水 稜太郎	明治国際医療大学	3	分 秒	位
7	H	127	森本 直樹	朝日大学	3	分 秒	位
	B						

(6. 男子4kmインディヴィデュアル予選 続き)

組	H/B	ゼッケン	氏名	学校名	学年	記録	順位
8	H	53	宇田川 塁	法政大学	4	分 秒	位
	B	12	小林 岳央	日本大学	1	分 秒	位
9	H	42	伊藤 恭	中央大学	4	分 秒	位
	B	87	大仲 凜功	早稲田大学	3	分 秒	位

1kmタイムトライアル

8. 男子1kmタイムトライアル 決勝

1日目

組	H/B	ゼッケン	氏名	学校名	学年	記録	順位
1	H	89	児玉 誠虎	早稲田大学	1	分 秒	位
	B	159	梅本 聖也	大阪産業大学	3	分 秒	位
2	H	29	鈴木 智也	順天堂大学	2	分 秒	位
	B	116	小森 悠音	中京大学	3	分 秒	位
3	H	88	山里 一心	早稲田大学	2	分 秒	位
	B	166	山岸 正汰	関西大学	3	分 秒	位
4	H	122	犬童 海翔	中京大学	1	分 秒	位
	B	147	清水 稜太郎	明治国際医療大学	3	分 秒	位
5	H	110	内田 峻輔	新潟食料農業大学	2	分 秒	位
	B	71	藤澤 佑成	明治大学	1	分 秒	位
6	H	176	石田 陽紀	鹿屋体育大学	2	分 秒	位
	B	142	前田 大騎	同志社大学	4	分 秒	位
7	H	91	片野 樹	日本体育大学	4	分 秒	位
	B	124	國吉 優希	朝日大学	4	分 秒	位
8	H	179	福永 隼人	鹿屋体育大学	2	分 秒	位
	B	94	池田 悠生	日本体育大学	3	分 秒	位
9	H	51	竹下 寛人	東邦大学	4	分 秒	位
	B	137	田村 一暉	京都産業大学	3	分 秒	位
10	H	52	横溝 貫太	法政大学	4	分 秒	位
	B	69	海老島 卓弥	明治大学	2	分 秒	位
11	H	55	福地 晶	法政大学	4	分 秒	位
	B	125	白井 輝	朝日大学	4	分 秒	位
12	H	11	山下 翔太郎	日本大学	1	分 秒	位
	B	27	池田 倫之	順天堂大学	3	分 秒	位
13	H	3	吉川 敬介	日本大学	4	分 秒	位
	B	46	植松 史弥	中央大学	3	分 秒	位

女子 500m タイムトライアル

7. 女子 500m タイムトライアル 決勝 1日目

組	H/B	ゼッケン	氏名	学校名	学年	記録	順位
1	H	208	嵯峨 希来	八戸学院大学	1	秒	位
	B	218	針替 百花	立教大学	1	秒	位
2	H	215	濱 彩春	法政大学	2	秒	位
	B	220	大蔵 ころこ	早稲田大学	3	秒	位
3	H	216	相見 涼花	法政大学	1	秒	位
	B	207	松下 彩也香	八戸学院大学	4	秒	位
4	H	202	年見 穂風	鹿屋体育大学	3	秒	位
	B	221	垣田 真穂	早稲田大学	2	秒	位
5	H	210	沢登 香里	順天堂大学	4	秒	位
	B	225	米田 千紘	日本体育大学	2	秒	位
6	H	201	中西 美央	鹿屋体育大学	4	秒	位
	B	224	大野 風貴芽	日本体育大学	3	秒	位

女子オムニウム

30. 女子オムニウム I (スクラッチ 7.5 km・30周)

3日目 9:00 ~

ゼッケン	ID	氏名	学校名	学年	周回	着順	順位	獲得点
1	203	岩元 美佳	鹿屋体育大学	3			位	点
2	204	川本 莉子	鹿屋体育大学	3			位	点
3	211	田中 杏奈	順天堂大学	3			位	点
4	213	船橋 星来	法政大学	4			位	点
5	217	渡部 春雅	明治大学	4			位	点
6	221	垣田 真穂	早稲田大学	2			位	点
7	222	池田 瑞紀	早稲田大学	2			位	点
8	226	水谷 彩奈	日本体育大学	1			位	点
9	227	石田 明梨	同志社大学	2			位	点
10	229	森下 綾乃	同志社大学	1			位	点
11	230	宮本 奏穂	立命館大学	2			位	点
12	231	藤井 美紀	島根大学	2			位	点

ケイリン

9. 男子ケイリン 第1回戦

2日目 9:00 ~

(各組上位2名は1/2決勝へ、敗者は敗者復活戦へ)

1組 (第1回戦)		No	ゼッケン	氏名	学校名	学年	記録	順位
1	29	鈴木 智也	順天堂大学	2	秒	位		
2	44	井出 晃太郎	中央大学	3	秒	位		
3	82	町田 和稀	立教大学	2	秒	位		
4	108	青木 光琉	新潟食料農業大学	2	秒	位		
5	145	和氣 丈一朗	同志社大学	1	秒	位		
6	177	香西 玲良	鹿屋体育大学	2	秒	位		

2組 (第1回戦)		No	ゼッケン	氏名	学校名	学年	記録	順位
1	52	横溝 貫太	法政大学	4	秒	位		
2	83	中野 大詞	早稲田大学	4	秒	位		
3	95	小嶋 海音	日本体育大学	3	秒	位		
4	116	小森 悠音	中京大学	3	秒	位		
5	146	橋本 歩久玄	明治国際医療大学	4	秒	位		

3組 (第1回戦)		No	ゼッケン	氏名	学校名	学年	記録	順位
1	10	町田 颯	日本大学	3	秒	位		
2	66	吉田 唯斗	明治大学	3	秒	位		
3	104	安田 和佐	山梨学院大学	3	秒	位		
4	131	細川 拓真	朝日大学	3	秒	位		
5	160	永尾 祐一郎	大阪産業大学	2	秒	位		

4組 (第1回戦)		No	ゼッケン	氏名	学校名	学年	記録	順位
1	18	下田 睦恭	東北学院大学	2	秒	位		
2	33	山田 壮太郎	慶應義塾大学	4	秒	位		
3	106	添田 昂弥	新潟大学	3	秒	位		
4	137	田村 一暉	京都産業大学	3	秒	位		
5	168	竹内 奨吾	関西大学	2	秒	位		

男子オムニアム

10. 男子オムニアム予選 (ポイントレース 15 km・60 周) (2組)

2 日目 9:00 ~

(各組同数除外、決勝は 18 名程度)

1 組 (予選)

通過順位	1着 (5点)									※Gは得点×2
	2着 (3点)									
	3着 (2点)									
	4着 (1点)									
	5着									

参考タイム	
分	秒

ゼッケン	ID	氏名	学校名	学年	1	2	3	4	5	6	周回数	周回点	中間得点	得点合計	最終着順	順位
					50	40	30	20	10	G						
1	1	岡本 勝哉	日本大学	4												位
2	16	茂呂 佳名人	東北学院大学	3												位
3	24	及川 弘恭	作新学院大学	2												位
4	34	秋田 圭佑	慶應義塾大学	3												位
5	43	山下 虎ノ亮	中央大学	3												位
6	64	片岡 遼真	明治大学	4												位
7	81	中島 渉	立教大学	4												位
8	92	福田 晃司	日本体育大学	4												位
9	105	鈴木 雄大	新潟大学	4												位
10	117	鈴木 創太	中京大学	3												位
11	136	矢萩 悠也	京都産業大学	4												位
12	152	辻 陸翔	明治国際医療大学	1												位
13	161	片山 国拓	大阪産業大学	1												位
14	170	坊 紳	近畿大学	M2												位

2 組 (予選)

通過順位	1着 (5点)									※Gは得点×2
	2着 (3点)									
	3着 (2点)									
	4着 (1点)									
	5着									

参考タイム	
分	秒

ゼッケン	ID	氏名	学校名	学年	1	2	3	4	5	6	周回数	周回点	中間得点	得点合計	最終着順	順位
					50	40	30	20	10	G						
1	14	木田 竜聖	八戸学院大学	2												位
2	23	大関 宙	筑波大学	1												位
3	28	菅原 聡	順天堂大学	3												位
4	41	鈴木 龍悟	駒澤大学	1												位
5	62	木下 寿杜頼	法政大学	1												位
6	76	小森 継心	明星大学	3												位
7	85	山田 拓海	早稲田大学	4												位
8	103	長尾 拓人	山梨学院大学	4												位
9	111	梅津 飛羽	新潟食料農業大学	2												位
10	130	世古 眞太郎	朝日大学	3												位
11	143	天野 裕太	同志社大学	2												位
12	153	松井 丈治	立命館大学	3												位
13	167	西村 聡太	関西大学	2												位
14	180	梅澤 幹太	鹿屋体育大学	2												位

女子マディソン

22. 女子マディソン 決勝 (20 km・80周)

2日目 14:50 ~

ゼッケン	学校名	ID	氏名	学年	1	2	3	4	5	6	7	8	周回数	周回点	中間 得点	得点 合計	最終 着順	順位
					70	60	50	40	30	20	10	G						
					※Gは得点×2													
					通過順位													
					1着 (5点)													
					2着 (3点)													
					3着 (2点)													
					4着 (1点)													
													参考タイム					
													分 秒					
1	鹿屋体育大学A	203	岩元 美佳	3														
		206	淵 稟碧	1														
2	鹿屋体育大学B	204	川本 莉子	3														
		205	加藤 明日香	1														
3	順天堂大学	211	田中 杏奈	3														
		212	新沼 杏菜	1														
4	法政大学	214	濱口 夕海	3														
		216	相見 涼花	1														
5	早稲田大学A	221	垣田 真穂	2														
		222	池田 瑞紀	2														
6	早稲田大学B	219	石田 唯	4														
		220	大蔵 ころこ	3														
7	日本体育大学	223	石田 明莉	3														
		226	水谷 彩奈	1														
8	同志社大学	227	石田 明梨	2														
		228	田中 輝	1														

女子チームスプリント

11. 女子チームスプリント予選

2日目

組	H/B	学校名	ゼッケン	氏名	ゼッケン	氏名	記録	順位
1	H	早稲田大学	219	石田 唯	222	池田 瑞紀	秒	位
			220	大蔵 ころこ				
			221	垣田 真穂				
1	B	八戸学院大学	207	松下 彩也香			秒	位
			208	嵯峨 希来				
			209	丸子 南徠				
2	H	法政大学	213	船橋 星来	216	相見 涼花	秒	位
			214	濱口 夕海				
			215	濱 彩春				
2	B	日本体育大学	223	石田 明莉	226	水谷 彩奈	秒	位
			224	大野 風真芽				
			225	米田 千紘				
3	H	鹿屋体育大学	201	中西 美央	205	加藤 明日香	秒	位
			202	年見 穂風	206	淵 稟碧		
			203	岩元 美佳				
3	B	順天堂大学	210	沢登 香里			秒	位
			211	田中 杏奈				
			212	新沼 杏菜				

男子チームスプリント

12. 男子チームスプリント予選

2日目 女子 TSP 決勝後

組	H/B	学校名	ゼッケン	氏名	ゼッケン	氏名	記録	順位
1	H	同志社大学	142	前田 大騎	145	和氣 丈一朗	秒	位
			143	天野 裕太				
			144	小野寺 要				
2	H	東北学院大学	15	小澤 侑陽	18	下田 睦恭	秒	位
			16	茂呂 佳名人	19	山道 蓮		
			17	阿部 天晴				
	B	立命館大学	153	松井 丈治	157	中江 真也	秒	位
			154	高本 亮太	158	塚本 善広		
			155	榎木 啓樹				
3	H	明星大学	75	江口 宗一郎			秒	位
			79	本条 悠太郎				
			80	遠藤 大樹				
	B	中京大学	115	坂 望加	122	犬童 海翔	秒	位
			116	小森 悠音	123	松本 健		
			119	イ チェリユン				
4	H	明治国際医療大学	146	橋本 歩久玄	150	本村 凧	秒	位
			147	清水 稜太郎				
			149	足達 健士郎				
	B	関西大学	163	藤田 黎明	168	竹内 奨吾	秒	位
			165	古賀 仁誠	169	西口 恵唯		
			166	山岸 正汰				
5	H	京都産業大学	136	矢萩 悠也	140	森田 叶夢	秒	位
			137	田村 一暉	141	稲吉 一生		
			138	山田 潤				
	B	順天堂大学	27	池田 倫之	31	塩出 優晋	秒	位
			29	鈴木 智也				
			30	大森 虹亮				
6	H	新潟食料農業大学	107	恩田 莉玖	113	酒井 寛大	秒	位
			108	青木 光琉				
			110	内田 峻輔				
	B	慶應義塾大学	33	山田 壮太郎	39	寺田 伊織	秒	位
			36	平井 健三	40	中谷 研斗		
			37	六川 毅				
7	H	日本体育大学	90	清水 敦希	96	潮崎 孔明	秒	位
			91	片野 樹	100	小川 純平		
			95	小嶋 海音				
	B	朝日大学	125	白井 輝	133	船木 浩太郎	秒	位
			126	野田 勇飛	135	菅原 彪雅		
			131	細川 拓真				
8	H	鹿屋体育大学	171	香西 高良	179	福永 隼人	秒	位
			176	石田 陽紀	183	廣田 汰也		
			177	香西 玲良				
	B	早稲田大学	83	中野 大詞	88	山里 一心	秒	位
			84	美甘 星次郎	89	児玉 誠虎		
			87	大仲 凜功				
9	H	明治大学	66	吉田 唯斗	72	宮崎 太志	秒	位
			68	本田 音輝				
			71	藤澤 佑成				
	B	法政大学	52	横溝 貫太	60	井上 功志	秒	位
			55	福地 晶	61	宮川 耕太郎		
			56	中島 康征				
10	H	日本大学	3	吉川 敬介	10	町田 颯	秒	位
			5	伊藤 京介	11	山下 翔太郎		
			9	村上 明				
	B	中央大学	44	井出 晃太郎	50	金子 颯	秒	位
			46	植松 史弥				
			48	熊谷 海飛				

男子マディソン

33. 男子マディソン 予選 (10 km・40周) (2組)

3日目

(各組同数除外、決勝は10チーム程度)

1組 (予選)		通過順位				※Gは得点×2				参考タイム				
		1着 (5点)												
		2着 (3点)												
		3着 (2点)												
		4着 (1点)												
		5着												
ゼッケン	学校名	ID	氏名	学年	1 30	2 20	3 10	4 G	周回数	周回点	中間 得点	得点 合計	最終 着順	順位
1	日本大学	1	岡本 勝哉	4										位
		7	新井 敬太	3										
2	慶應義塾大学	37	六川 毅	2										位
		40	中谷 研斗	1										
3	法政大学	53	宇田川 壘	4										位
		54	増山 輝咲	4										
4	明星大学	76	小森 継心	3										位
		78	田中 遥翔	2										
5	日本体育大学	97	青木 駿	2										位
		101	池田 翔元	1										
6	朝日大学	130	世古 眞太郎	3										位
		134	渡邊 蓮	2										
7	立命館大学	153	松井 丈治	3										位
		154	高本 亮太	4										

2組 (予選)		通過順位				※Gは得点×2				参考タイム				
		1着 (5点)												
		2着 (3点)												
		3着 (2点)												
		4着 (1点)												
		5着												
ゼッケン	学校名	ID	氏名	学年	1 30	2 20	3 10	4 G	周回数	周回点	中間 得点	得点 合計	最終 着順	順位
1	順天堂大学	25	塩出 皓成	4										位
		28	菅原 聡	3										
2	中央大学	42	伊藤 恭	4										位
		43	山下 虎ノ亮	3										
3	明治大学	64	片岡 遼真	4										位
		65	小泉 響貴	3										
4	早稲田大学	87	大仲 凜功	3										位
		88	山里 一心	2										
5	新潟食料農業大学	111	梅津 飛羽	2										位
		112	加藤 快介	2										
6	京都産業大学	140	森田 叶夢	2										位
		141	稻吉 一生	1										
7	鹿屋体育大学	180	梅澤 幹太	2										位
		181	並江 優作	2										

世界記録 日本記録 学連記録 大会記録

女子200m Flying start

カテゴリー	記録	氏名	国籍・学校	記録日	場所
世界記録	10"029	FRIEDRICH LEA	ドイツ	2024.8.9	SAINT-QUENTIN-EN-YVELINES (FRA)
日本記録	10"257	佐藤 水菜	日本	2024.8.9	サン=カンタン=アン=イブリーヌ (フランス)
学連記録	10"961	小原 乃亜	八戸学院大学	2024.5.11	伊豆ペドロローム (静岡)
大会記録	11"411	小原 乃亜	八戸学院大学	2023.8.25	千葉JPFドーム

女子500m TT

カテゴリー	記録	氏名	国籍・学校	記録日	場所
世界記録	32"268	JESSICA SALAZAR	メキシコ	2016.7.10	アグアスカリエンテス (メキシコ)
日本記録	34"273	酒井 亜樹		2023.6.19	ニライ (マレーシア)
学連記録	35"344	前田 佳代乃	鹿屋体育大学	2011.10.14	日本CSC
大会記録	35"810	前田 佳代乃	鹿屋体育大学	2011.9.2	長野・かりがね

女子3km IP

カテゴリー	記録	氏名	国籍・学校	記録日	場所
世界記録	3'16"937	CHLOE DYGERT	アメリカ	2020.2.29	ベルリン (ドイツ)
日本記録	3'30"486	内野 艶和	JPCA・Team Rakuten K Dreams	2023.5.15	伊豆ペドロローム (静岡)
学連記録	3'33"740	梶原 悠未	筑波大学	2019.9.14	伊豆 JKA 250m (静岡)
大会記録	3'43"315	橋本 優弥	鹿屋体育大学	2016.8.25	伊豆ペドロローム

女子チームスプリント (250m×3)

カテゴリー	記録	氏名	国籍・学校	記録日	場所
世界記録	45"186	CAPEWELL Sophie, FINUCANE Emma, MARCHANT Katy	イギリス	2024.8.5	SAINT-QUENTIN-EN-YVELINES (FRA)
日本記録	47"932	酒井、佐藤、太田	Exhibition B	2023.5.12	伊豆ペドロローム
学連記録	53"369	中西、岩元、年見	鹿屋体育大学	2023.8.26	千葉JPFドーム
大会記録	53"369	中西、岩元、年見	鹿屋体育大学	2023.8.26	千葉JPFドーム

男子200m Flying start

カテゴリー	記録	氏名	国籍・学校	記録日	場所
世界記録	9"088	LAVREYSEN HARRIE (NED)	オランダ	2024.8.7	SAINT-QUENTIN-EN-YVELINES (FRA)
日本記録	9"350	太田 海也	日本	2024.8.7	サン=カンタン=アン=イブリーヌ (フランス)
学連記録	9"72	中野 慎詞	早稲田大学	2020.9.13	泉崎 (福島)
大会記録	9"892	山根 将太	中央大学	2019.8.24	松本市美鈴湖

男子1km TT

カテゴリー	記録	氏名	国籍・学校	記録日	場所
世界記録	55"433	JEFFREY HOOGLAND	フランス	2023.10.31	アグアスカリエンテス (メキシコ)
日本記録	59"796	小原 佑太	JPCU青森/ドリームシーカーレーシングチーム	2022.10.14	Saint-Quentin-en-Yvelines (フランス)
学連記録	1'00"537	市田 龍生都	中央大学	2023.5.6	松本市美鈴湖
大会記録	1'01"390	山根 将太	中央大学	2019.8.26	松本市美鈴湖

男子4km IP

カテゴリー	記録	氏名	国籍・学校	記録日	場所
世界記録	3'59"636	FILIPPO GANNA	イタリア	2022.10.14	Saint-Quentin-en-Yvelines (フランス)
日本記録	4'10"521	松田 祥位	岐阜・チームプリチストンサイクリング	2022.10.14	ルーベ (フランス)
学連記録	4'20"737	安達 光伸	朝日大学	2022.7.2	伊豆ペドロローム
大会記録	4'21"682	伊藤 恭	中央大学	2023.8.25	千葉JPFドーム

男子4kmTP

カテゴリー	記録	氏名	国籍・学校	記録日	場所
世界記録	3'40"730	BLEDDYN OLIVER, WELSFORD SAM, LEAHY CONOR, O'BRIEN KELLAND	オーストラリア	2024.8.6	SAINT-QUENTIN-EN-YVELINES (FRA)
日本記録	3'48"127	松田、橋本、兒島、窪木	日本	2024.3.15	香港 (中国)
学連記録	4'04"673	生野、岡本、北嶋、吉川	日本大学	2023.8.27	千葉JPFドーム
大会記録	4'04"673	生野、岡本、北嶋、吉川	日本大学	2023.8.27	千葉JPFドーム

男子チームスプリント (250m×3)

カテゴリー	記録	氏名	国籍・学校	記録日	場所
世界記録	40"949	HOOGLAND JEFFREY, LAVREYSEN HARRIE, VAN DEN BERG ROY)	NETHERLANDS	2024.8.6	SAINT-QUENTIN-EN-YVELINES (FRA)
日本記録	42"078	長迫、太田、小原	日本	2024.8.6	サン=カンタン=アン=イブリーヌ (フランス)
学連記録	45"051	三神、邊見、伊藤	日本大学	2023.5.12	伊豆ペドロローム (静岡)
大会記録	45"164	三神、邊見、伊藤	日本大学	2023.8.26	千葉JPFドーム

タンデムフライング (250m)

カテゴリー	記録	氏名	学校	記録日	場所
学連記録	12"762	鈴木 陸来、高橋 綜一郎	法政大学	2018.8.17	伊豆ペドロローム
大会記録	12"762	鈴木 陸来、高橋 綜一郎	法政大学	2018.8.17	伊豆ペドロローム

TIPSTAR DOME CHIBA は、自転車競技の国際規格である木製 250mトラックを備える自転車競技場です。
国際ルールに基づいて行われる競輪『PIST6(ピストシックス)』が開催されているほか、
学生や実業団の自転車競技大会、練習会にもご利用いただけます。
個人、チームのスキルアップにぜひご利用ください。

国際基準の屋内型 250mトラック

TIPSTAR DOME CHIBA

(千葉 JPF ドーム)



貸出・利用予約受付中!



ACCESS

〒260-0045 千葉県千葉市中央区弁天 4-1-1

千葉都市モノレール

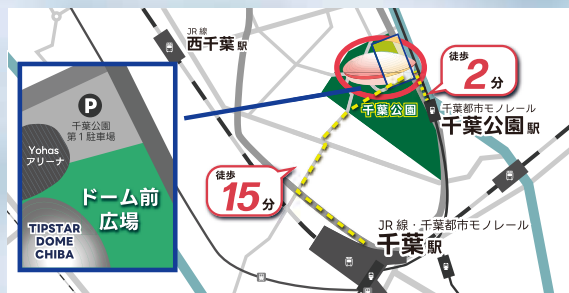
「千葉公園駅」より徒歩 2分

JR線

「千葉駅」より徒歩 15分

駐車場有 ※PIST6開催時・ドーム利用で利用可能な駐車場が異なります。詳しくはお問い合わせください。

お問合せ：株式会社 JPF / 株式会社 PIST6 ☎ 043-331-6678 ✉ support@ml.pist6.co.jp



主催：千葉市

千葉発、日本初、世界基準のサイクルトラックレース

※「PIST6 Championship」は千葉市が行う250競走の呼称です

※20歳未満は車券の購入ができません

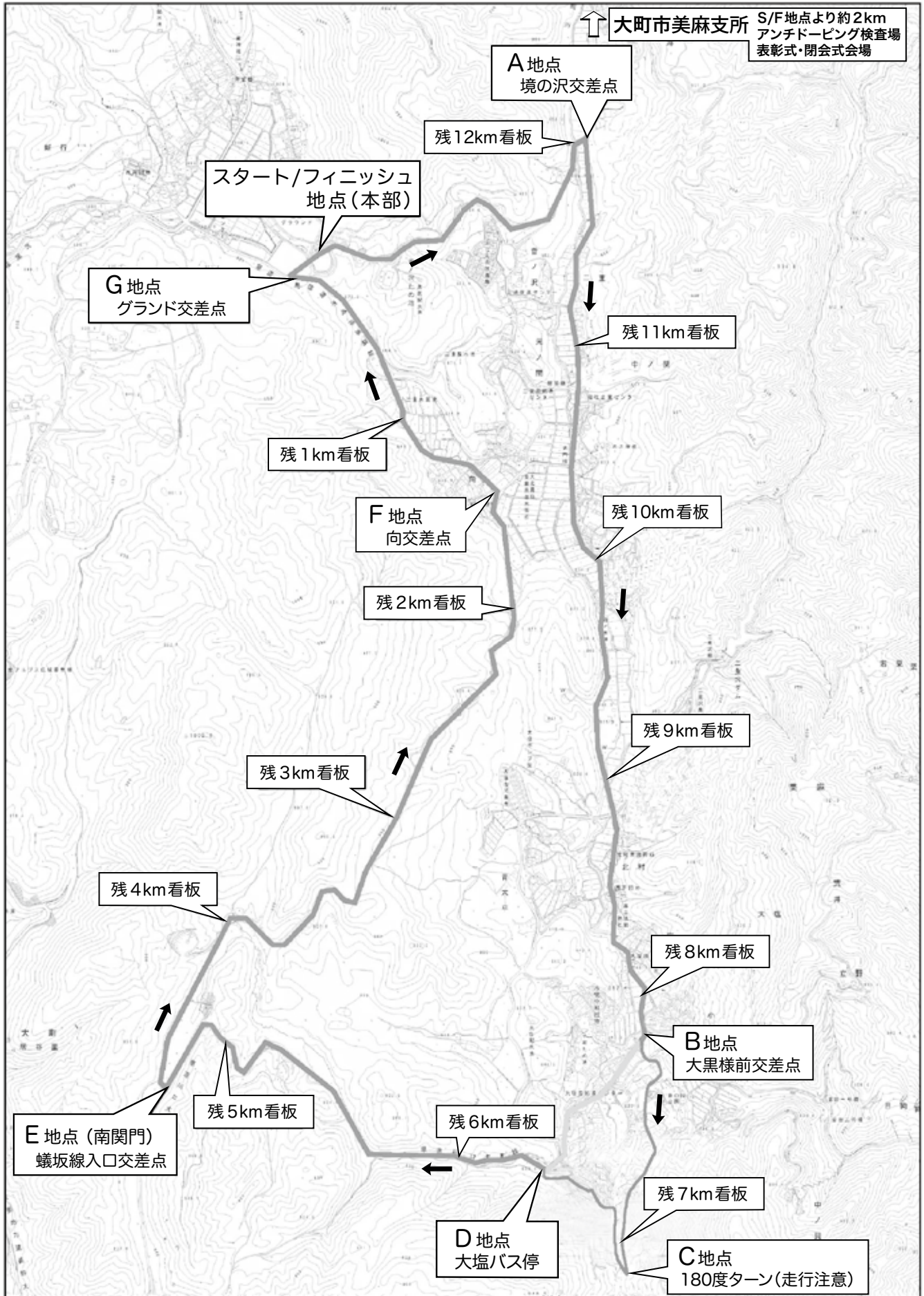
<https://www.pist6.com/top/>

PIST6 QR

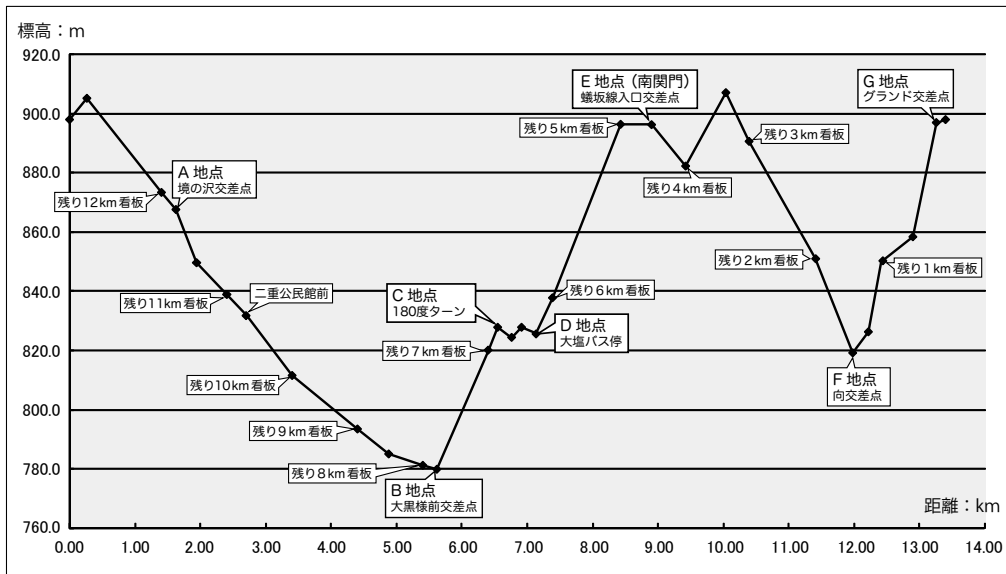


文部科学大臣杯第79回全日本大学対抗選手権自転車競技大会ロードレースコース・マップ

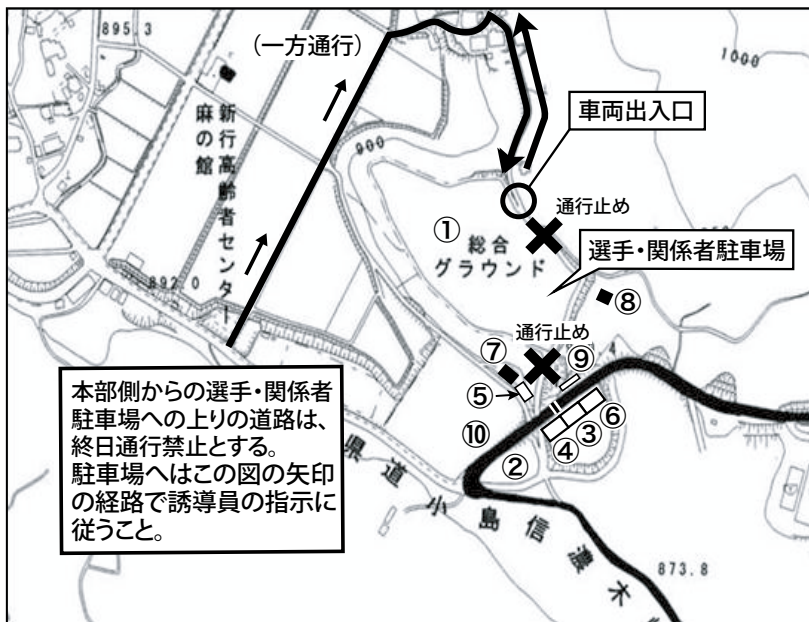
長野県大町市美麻 特設周回コース 距離 13.4km



長野県大町市美麻 特設周回コース 高低差図 距離 13.4km 標高差 226m

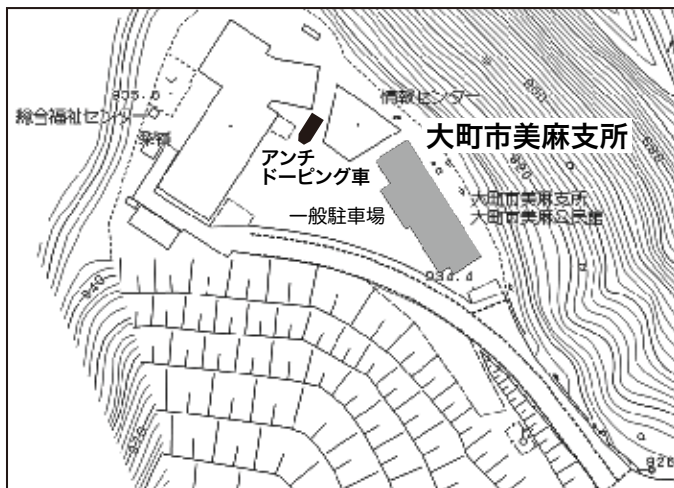


スタート/フィニッシュ地点および選手関係者駐車場 詳細図



- ①選手・関係者駐車場
- ②審判車両・競技役員専用駐車場
- ③大会受付
- ④審判・大会本部
- ⑤検車・サインチェック
- ⑥救護所
- ⑦トイレ、更衣室
- ⑧仮設トイレ
- ⑨コミュニケーションボード
- ⑩ウェルカムコーナー
(キッチンカー・出展ブース)

美麻支所 詳細図 / ロード注意事項確認会議・閉会式会場 (予定) S/F 地点より約2km北



2024年 文部科学大臣杯 第79回 全日本大学対抗選手権自転車競技大会 時程表

8月29日(木) ロード大会時程表

No.	開始時間	区分	種 目	ROUND
	20:00			チーム監督/代表者リモート会議
	20:30			立哨員説明会 (供出立哨員は出席のこと・リモート会議)
	21:00			競技役員リモート会議

8月31日(土) ロード大会前日

No.	開始時間	区分	種 目	ROUND
	9:00			設営スタッフ・一部供出役員集合・設営準備
	14:00			男女ロード/出走者確認+ゼッケン・プレート配布~15:30まで (大町市美麻支所にて)
	15:30			男女ロード/ロード注意事項確認会議 (大町市美麻支所にて)
	16:00			メディアミーティング

9月1日(日) ロード大会当日

No.	開始時間	区分	種 目	ROUND
	6:40			競技役員打合せ
	7:00			立哨員打合せ (供出立哨員は出席のこと)
58	8:00	女子	個人ロードレース	決勝 (5周・67.0 km)
59	10:30	男子	個人ロードレース	決勝 (12周・160.8 km)
	15:30			表彰式 (男女ロードレース・ロード部門総合・男女総合成績)・閉会式 於:大町市美麻支所
	17:30			撤収・解散

供出学生 (ロードのみ) 但し、当日人数の削減及び変更がある場合があります。

中井 陸都 / 作新学院	石川 順章 / 作新学院	高田 颯天 / 作新学院	西田 玲遠 / 順天堂	中島 海礼 / 順天堂
竹内 蓮翔 / 順天堂	鈴木 巧汰郎 / 順天堂	村田 颯大 / 順天堂	岩間 健太 / 慶應義塾	高橋 輝太 / 慶應
南山 航介 / 慶應義塾	金子 颯 / 中央	市川 駿斗 / 中央	植松 史哉 / 中央	嶋 陽太 / 日本
小笠原 光 / 日本	大塚 春人 / 日本	松岡 勇斗 / 日本	井上 功志 / 法政	川 来太 / 法政
宮川 耕太朗 / 法政	大野 琉人 / 法政	屋口 修治 / 法政	米良 葵 / 明治	鈴 成平 / 明治
宮崎 太志 / 明治	本村 音輝 / 明治	江口 宗一郎 / 明星	加藤 琥珀 / 明星	下野 哲平 / 明星
柴航一郎 / 早稲田	石田 莉莉 / 早稲田	安井 健二朗 / 早稲田	下藤 結仁 / 早稲田	山 大介 / 早稲田
高橋 利奈 / 東海	石田 明莉 / 日本体育	大野 風貴芽 / 日本体育	米田 千紘 / 日本体育	江 尻敬介 / 日本体育
鈴木 清之介 / 日本体育	高橋 壮 / 新潟食料	椿井 和佳奈 / 信州	片田 寿治 / 松本	犬 海翔 / 中京
山口 涼輔 / 朝日	新谷 和征 / 朝日	清水 勇志 / 朝日	千葉 俊輔 / 朝日	松 亮也 / 京都産
瀧 斗 / 京都産	中村 聖 / 立命館	廣中 祐稀 / 立命館	和田 拓輝 / 立命館	川内 晴太 / 同志社
三村 航生 / 同志社	八村 菜菜 / 関西	大野 祐稀 / 立命館	西 友菜 / 関西	内 巧 / 同志社
村上 歩 / 関西	坂本 悠真 / 鹿屋体育	香川 陽佳 / 関西	西 友菜 / 関西	野 巧 / 同志社
小谷 寛待 / 鹿屋体育	安井 悠真 / 鹿屋体育	勝村 岳大 / 鹿屋体育	杉江田 健人 / 明星	香 西 高良 / 鹿屋体育

女子個人ロードレース

58. 女子個人ロードレース (5周・62.5 km)

9月1日(日) 8:00 ~

ゼッケン	大学名	氏名	Name	学年	JCF登録番号	登録車連	RR
201	鹿屋体育大学	年見 穂風	TOSHIMI, Honoka	3	45FU1901313	宮崎	●
202	鹿屋体育大学	岩元 美佳	IWAMOTO, Mika	3	45FU2200142	宮崎	●
203	鹿屋体育大学	川本 莉子	KAWAMOTO, Riko	3	46FU2000801	鹿児島	●
204	鹿屋体育大学	加藤 明日香	KATO, Asuka	1	20FJ2101083	福井	●
205	鹿屋体育大学	淵 稟碧	FUCHI, Rio	1	44FU2101343	大分	●
206	順天堂大学	沢登 香里	SAWANOBORI, Kaori	4	15FU2101748	山梨	●
207	順天堂大学	田中 杏奈	TANAKA, Anna	3	43FU1901833	熊本	●
208	順天堂大学	新沼 杏菜	NIINUMA, Anna	1	09FU1800198	栃木	●
209	法政大学	船橋 星来	FUNABASHI, Sera	4	13FU1501886	東京	●
210	法政大学	濱口 夕海	HAMAGUCHI, Yumi	3	31FU2000266	鳥取	●
211	法政大学	相見 涼花	AIMI, Suzuka	1	31FU2100940	鳥取	●
212	明治大学	渡部 春雅	WATABE, Kasuga	4	14FU1500249	神奈川	●
213	立教大学	針替 百花	HARIGAE, Momoka	1	11FU2401168	埼玉	●
214	早稲田大学	石田 唯	ISHIDA, Yui	4	26FU1602656	京都	●
215	早稲田大学	大蔵 こころ	OHKURA, Kokoro	3	17FU1602664	長野	●
216	早稲田大学	垣田 真穂	KAKITA, Maho	2	40FU2100271	福岡	●
217	早稲田大学	池田 瑞紀	IKEDA, Mizuki	2	40FU2201596	福岡	●
218	日本体育大学	水谷 彩奈	MIZUTANI, Ayana	1	16FU1901349	新潟	●
219	中京大学	日吉 愛華	HIYOSHI, Aika	1	22FJ1902725	愛知	●
220	同志社大学	石田 明梨	ISHIDA, Akari	2	26FU2000980	京都	●
221	同志社大学	田中 輝	TANAKA, Hikaru	1	31FU2100943	鳥取	●
222	同志社大学	森下 綾乃	MORISHITA, Ayano	1	23FU1801356	三重	●
223	立命館大学	宮本 奏穂	MIYAMOTO, Kanaho	2	27FU1700537	大阪	●
224	島根大学	藤井 美紀	FUJII, Miki	2	32FE2300054	島根	●

レース名略記号説明 RR=ロードレース

男子個人ロードレース

59. 男子個人ロードレース (13周・162.5km)

9月1日(日) 10:15～

ゼッケン	学校名	氏名	Name	学年	JCF登録番号	登録車連	RR
1	日本大学	岡本 勝哉	OKAMOTO, Katsuya	4	26MU1801519	京 都	○
2	日本大学	北嶋 桂大	KITASHIMA, Keita	4	18MU1801447	富 山	○
3	日本大学	森本 凜太郎	MORIMOTO, Rintaro	3	38MU1602679	愛 媛	○
4	日本大学	菅野 蒼羅	SUGENO, Aira	3	07MU1800244	福 島	○
5	日本大学	柚木 伸元	YUNOKI, Shingen	2	23MU1301179	三 重	○
6	日本大学	阿部 源	ABE, Gen	2	38MU1702931	愛 媛	○
7	日本大学	新宮 颯太	SHINGU, Souta	2	04MU2001949	宮 城	○
8	日本大学	鎌田 晃輝	KAMADA, Kouki	2	27MU1703339	大 阪	○
9	日本大学	伊 書男	I, Syonan	1	30MU2100957	和歌山	補
10	日本大学	峠 龍之介	TAO, Ryunosuke	1	46MU2101633	鹿児島	補
11	筑波大学	大関 宙	OHZEKI, Sora	1	08MU2001935	茨 城	○
12	作新学院大学	左田 龍脩	SADA, Ryusuke	3	11MU1901752	埼 玉	○
13	作新学院大学	榎山 結己	NARAYAMA, Yuki	3	21MU1901696	静 岡	○
14	作新学院大学	生田 楓唯	IKUTA, Fui	3	34MU1601265	広 島	○
15	作新学院大学	阿藤 来夢	ASO, Raimu	2	06MU2101482	山 形	○
16	作新学院大学	及川 弘恭	OIKAWA, Hiroyasu	2	11MU2001482	埼 玉	○
17	順天堂大学	塩出 皓成	SHIODE, Kousei	4	34MU1802140	広 島	○
18	順天堂大学	渡邊 和貴	WATANABE, Kazuki	4	12MU1900554	千 葉	○
19	順天堂大学	菅原 聡	SUGAWARA, Satoshi	3	11MU1901751	埼 玉	○
20	順天堂大学	中島 壮琉	NAKAJIMA, Soru	3	17MU1900051	長 野	○
21	順天堂大学	大森 虹亮	OHMORI, Kousuke	2	12MU2100299	千 葉	○
22	順天堂大学	川田 翔太	KAWADA, Shota	2	13MU1700601	東 京	○
23	順天堂大学	鈴木 智也	SUZUKI, Tomoya	2	08MU2001296	茨 城	○
24	学習院大学	西 優斗	Nishi, Yuto	3	12MU2200735	千 葉	○
25	学習院大学	加藤 尚達	KATO, Shotatsu	3	13MU2201652	東 京	○
26	慶應義塾大学	山田 壮太郎	YAMADA, Soutaro	4	14ME1800108	神奈川	○
27	慶應義塾大学	秋田 圭佑	AKITA, Keisuke	3	08MU1601630	茨 城	○
28	慶應義塾大学	六川 毅	ROKUGAWA, Tsuyoshi	2	14ME2101387	神奈川	○
29	慶應義塾大学	長谷川 嘉洋	HASEGAWA, Yoshihiro	2	14MU2301740	神奈川	○
30	慶應義塾大学	中谷 研斗	NAKAYA, Kento	1	14MU1800182	神奈川	○
31	駒澤大学	中嶋 力斗	NAKASHIMA, Rikito	4	13MU2101495	東 京	○
32	駒澤大学	今本 未悠	IMAMOTO, Miyu	3	13MU2201544	東 京	○
33	中央大学	岩田 聖矢	IWATA, Seiya	4	29MU1700753	奈 良	○
34	中央大学	伊藤 恭	ITO, Kyo	4	35MU1801808	山 口	補
35	中央大学	釜田 佳典	KAMADA, Yoshinori	3	31MU1901614	鳥 取	○
36	中央大学	山下 虎ノ亮	YAMASHITA, Toranosuke	3	29MU1901018	奈 良	補
37	中央大学	犬伏 輝斗	INUBUSE, Kirato	2	29MU1700533	奈 良	○
38	中央大学	三宅 太生	MIYAKE, Taisei	2	26MU1801296	京 都	○
39	中央大学	大室 佑	OHMURO, Tasuku	2	34MU2100437	広 島	○
40	中央大学	佐藤 后嶺	SATO, Koryo	1	01MU2001137	北 海 道	○
41	中央大学	島崎 将男	SHIMAZAKI, Masao	1	01MU2001674	北 海 道	○
42	中央大学	岩月 諒太郎	IWATSUKI, Ryotaro	1	14MJ1800175	神奈川	○
43	東京大学	篠崎 蒼平	SHINOZAKI, Souhei	M1	35ME1700530	山 口	○
44	法政大学	宇田川 塁	UDAGAWA, Rui	4	13MU1800742	東 京	○
45	法政大学	逸崎 瑞喜	ITSUZAKI, Mizuki	4	27MU1801852	大 阪	○
46	法政大学	大山 航平	OHYAMA, Kouhei	4	22MU2000084	愛 知	○
47	法政大学	風間 晴喜	KAZAMA, Haruki	4	14MU1801638	神奈川	○
48	法政大学	増山 輝咲	MASUYAMA, Kazaki	4	21MU1802060	静 岡	○
49	法政大学	濱田 大空	HAMADA, Taiku	3	43MU1901860	熊 本	○
50	法政大学	風間 大和	KAZAMA, Yamato	1	13MJ1800847	東 京	○
51	法政大学	木下 寿杜頼	KINOSHITA, Suzunari	1	27MU2100999	大 阪	○
52	明治大学	村上 裕二郎	MURAKAMI, Yujiro	4	38MU1700822	愛 媛	○
53	明治大学	林原 聖真	HAYASHIBARA, Shoma	3	31MU1901200	鳥 取	○
54	明治大学	永野 昇海	NAGANO, Shomi	3	14MU1800887	神奈川	○
55	明治大学	小泉 響貴	KOIZUMI, Hibiki	3	11MU1801072	埼 玉	○
56	明治大学	小久保 瑠惟	KOKUBO, Rui	3	26MU1703478	京 都	補
57	明治大学	中川 挺太	NAKAGAWA, Teita	2	29MU2001383	奈 良	○

男子個人ロードレース

ゼッケン	学校名	氏名	Name	学年	JCF登録番号	登録車連	RR
58	明治大学	鈴木 滯	SUZUKI, Rei	2	11MU1902251	埼玉	○
59	明治大学	辻 洗之介	TSUJI, Kounosuke	1	12MJ2101275	千葉	○
60	明治大学	自檀地 一	JIDANJI, Hajime	1	29MJ1902742	奈良	○
61	明星大学	仙洞田 雄大	SENDODA, Yuta	4	15MU1801879	山梨	○
62	明星大学	反保 亮太	TANPO, Ryota	4	20MU1801690	福井	○
63	明星大学	小森 継心	KOMORI, Keishin	3	14MU1901447	神奈川	○
64	明星大学	佐藤 愛祈	SATO, Aiki	2	04MJ2201680	宮城	○
65	明星大学	田中 遥翔	TANAKA, Haruto	2	13MU2001660	東京	○
66	明星大学	本条 悠太郎	HONJO, Yutaro	2	38MU2001227	愛媛	○
67	明星大学	遠藤 大樹	ENDO, Hiroki	1	13MU2100900	東京	○
68	立教大学	中島 渉	NAKAJIMA, Ayumi	4	11MU1600869	埼玉	○
69	早稲田大学	美甘 星次郎	MIKAMO, Seijiro	4	31MU1801815	鳥取	○
70	早稲田大学	山田 拓海	YAMADA, Takumi	4	17ME1701148	長野	○
71	早稲田大学	神村 泰輝	KAMIMURA, Taiki	3	13MU1900364	東京	○
72	早稲田大学	大仲 凜功	OHNAKA, Riku	3	27MU1703335	大阪	○
73	早稲田大学	鈴木 紳之助	SUZUKI, Shinnosuke	2	13MU1901017	東京	○
74	早稲田大学	山里 一心	YAMASATO, Isshin	2	13MU2200476	東京	○
75	早稲田大学	児玉 誠虎	KODAMA, Masatora	1	28MU1800069	兵庫	○
76	日本体育大学	玉城 翔太	TAMASHIRO, Shota	4	47MU1700703	沖縄	○
77	日本体育大学	福田 晃司	FUKUDA, Kouji	4	11MU1801835	埼玉	○
78	日本体育大学	泉 颯太	IZUMI, Souta	3	13MU1902083	東京	○
79	日本体育大学	福永 和人	FUKUNAGA, Kazuto	3	34MU1902030	広島	補
80	日本体育大学	池田 悠生	IKEDA, Yusei	3	16MU1901642	新潟	○
81	日本体育大学	小林 海斗	KOBAYASHI, Kaito	2	11MU2000029	埼玉	○
82	日本体育大学	落合 康生	OCHIAI, Kousei	2	13MU1701119	東京	○
83	日本体育大学	新垣 快琉	SHINGAKI, Kairu	2	47MU2000951	沖縄	○
84	日本体育大学	青木 駿	AOKI, Shun	2	25MU2001656	滋賀	補
85	日本体育大学	井上 幸洋	INOUE, Koyo	1	47MJ2100862	沖縄	○
86	山梨学院大学	長尾 拓人	NAGAO, Takuto	4	11MU1801811	埼玉	○
87	新潟食料農業大学	梅津 飛羽	UMETSU, Towa	2	01MJ2001608	北海道	○
88	新潟食料農業大学	加藤 快介	KATO, Kaisuke	2	16MU2000541	新潟	○
89	信州大学	井上 智巴	INOUE, Tomoha	4	17MU2101469	長野	○
90	信州大学	辻本 青矢	TSUJIMOTO, Seiya	4	17MU1700066	長野	○
91	信州大学	山内 渉	YAMAUCHI, Wataru	3	22MU1600376	愛知	○
92	信州大学	松崎 一勢	MATSUZAKI, Issei	2	17MU2301556	長野	○
93	松本大学	片田 啓太	KATADA, Keita	1	17MU2101339	長野	○
94	中京大学	石田 智大	ISHIDA, Chihiro	3	27MU1901428	大阪	○
95	中京大学	浅野 吉輝	ASANO, Itsuki	2	23MU1701310	三重	○
96	中京大学	住吉 晴気	SUMIYOSHI, Haruki	2	22MU2001225	愛知	○
97	朝日大学	國吉 優希	KUNIYOSHI, Yuki	4	47MU1802390	沖縄	○
98	朝日大学	加藤 弘喜	KATO, Hiroki	3	20MU1902074	福井	補
99	朝日大学	世古 眞太郎	SEKO, Shintaro	3	23MU1802563	三重	○
100	朝日大学	濱田 大輝	HAMADA, Daiki	3	34MU1902029	広島	○
101	朝日大学	細川 拓真	HOSOKAWA, Takumi	3	38MU1901449	愛媛	補
102	朝日大学	布廣 優樹	NUNOHIRO, Yuki	3	31MU1901627	鳥取	○
103	朝日大学	渡邊 蓮	WATANABE, Ren	2	24MU2001496	岐阜	○
104	朝日大学	鶴久 力	TSURUHISA, Chikara	2	40MU2001355	福岡	○
105	朝日大学	丸ノ川 良利	ARUNASARIS, Rarry	2	11MJ2001503	埼玉	○
106	朝日大学	雪本 誠	YUKIMOTO, Riaru	1	30MU2100960	和歌山	○
107	京都産業大学	矢萩 悠也	YAHAGI, Yuya	4	27MU1802289	大阪	○
108	京都産業大学	山田 潤	YAMADA, Jun	3	21MU1900002	静岡	○
109	京都産業大学	末吉 陽生	SUEYOSHI, Haruki	3	27MU1902418	大阪	○
110	京都産業大学	山口 順也	YAMAGUCHI, Junya	3	27MU1901941	大阪	○
111	京都産業大学	奥田 文翔	OKUDA, Takeru	3	26MU1901502	京都	○
112	京都産業大学	森田 叶夢	MORITA, Toa	2	34MU2001324	広島	○
113	京都産業大学	稲吉 一生	INAYOSHI, Issei	1	27MU2101267	大阪	○
114	京都産業大学	井上 拓海	INOUE, Takumi	1	22MJ2100784	愛知	○
115	同志社大学	瀬戸口 瑛	SETOGUCHI, Akira	2	46MU1700169	鹿児島	○

男子個人ロードレース

ゼッケン	学校名	氏名	Name	学年	JCF登録番号	登録車連	RR
116	同志社大学	天野 裕太	AMANO, Yuta	2	34MU1400215	広 島	○
117	同志社大学	小野寺 要	ONODERA, Kaname	1	14MU2100782	神奈川	○
118	明治国際医療大学	清 水 稜太郎	SHIMIZU, Ryotaro	3	42MU1901508	長 崎	○
119	明治国際医療大学	辻 陸 翔	TSUJI, Rikuto	1	25MU2100795	滋 賀	○
120	立命館大学	榎 木 啓 樹	ENOKI, Keiju	4	47MU1801528	沖 縄	○
121	立命館大学	高 本 亮 太	KOUMOTO, Ryota	4	13MU1601216	東 京	○
122	立命館大学	松 井 丈 治	MATSUI, Joji	3	27MU2000106	大 阪	○
123	立命館大学	榊 原 健 太	SAKAKIBARA, Katsuta	2	33MU2001291	岡 山	○
124	立命館大学	楠 皓 雅	KUSUNOKI, Hiromasa	2	45MU1802508	宮 崎	○
125	立命館大学	塚 本 善 広	TSUKAMOTO, Yoshihiro	1	27MJ2101121	大 阪	○
126	立命館大学	中 江 真 也	NAKAE, Shinya	1	25MU2101034	滋 賀	○
127	大阪産業大学	金 田 步	KANEDA, Ayumu	3	27MU1703346	大 阪	○
128	大阪産業大学	大 石 章 瑛	OHISHI, Shoei	2	28MU2301016	兵 庫	○
129	関西大学	藤 田 黎 明	FUJITA, Reimei	4	28MU1800621	兵 庫	○
130	関西大学	平 井 杏 周	HIRAI, Anshu	4	26MU1801593	京 都	○
131	関西大学	古 賀 仁 誠	KOGA, Jinsei	3	46MU1901695	鹿 児 島	○
132	関西大学	山 岸 正 汰	YAMAGISHI, Shota	3	26MU1901479	京 都	○
133	関西大学	山 口 健 士 郎	YAMAGUCHI, Kenshiro	3	26MU2200800	京 都	○
134	関西大学	橘 優 太	TACHIBANA, Yuta	3	27MU2201532	大 阪	○
135	関西大学	西 村 聡 太	NISHIMURA, Souta	2	26MU2000985	京 都	○
136	関西大学	竹 内 奨 吾	TAKEUCHI, Shogo	2	38MU1702989	愛 媛	○
137	近畿大学	坊 紳	BOH, Shin	M2	28ME2200224	兵 庫	○
138	近畿大学	荒 井 颯 斗	ARAI, Hayato	2	27MU2401575	大 阪	○
139	徳島大学	島 田 晃	SHIMADA, Akira	5	37MU2100115	徳 島	○
140	徳島大学	吉 田 晴 登	YOSHIDA, Haruto	4	37MU2101749	徳 島	○
141	鹿屋体育大学	津 留 峻	TSUDOME, Ryo	4	46MU1802307	鹿 児 島	○
142	鹿屋体育大学	福 迫 倅 輔	FUKUZAKO, Kousuke	3	46MU1800366	鹿 児 島	○
143	鹿屋体育大学	梅 澤 幹 太	UMEZAWA, Kanta	2	38MU1601925	愛 媛	○
144	鹿屋体育大学	杉 野 翔 一	SUGINO, Shoichi	2	46MU1703110	鹿 児 島	○
145	鹿屋体育大学	並 江 優 作	NAME, Yusaku	2	41MU2001083	佐 賀	○
146	鹿屋体育大学	河 村 元	KAWAMURA, Hajime	1	27MJ2000937	大 阪	○
147	鹿屋体育大学	廣 田 汰 也	HIROTA, Daiya	1	34MU1400223	広 島	○
148	鹿屋体育大学	畑 祐 太 郎	HATA, Yutaro	1	46MJ2200617	沖 縄	○
149	大阪大学	綿 貫 遥 人	WATANUKI, Haruto	1	30MU1902712	和 歌 山	○
150	関西学院大学	高 橋 耀	TAKAHASHI, Akira	4	28MU1702549	兵 庫	○

全日本大学対抗選手権自転車競技大会 歴代優勝者一覧

回数	開催年	開催場所	総合	種目	氏名	大学名	種目	氏名	大学名
創立 記念大会	1936	戸山学校	明治大	500m速度競走	早乙女 為男	慶應義塾大	10000m速度競走	泉山 貞義	明治大
				1000m速度競走	山郷 清三郎	慶應義塾大	団体追抜競走	明治大	
				5000m速度競走	張 祐植	明治大			
1	1937	芝公園	明治大	500m速度競走	李 潤白	明治大	10000m速度競走	李 潤白	明治大
				1000m速度競走	張 祐植	明治大	団体追抜競走	明治大	
				5000m速度競走	張 祐植	明治大			
2	1937	戸山学校	明治大	500m速度競走	二瓶 慶一	慶應義塾大	10000m速度競走	張 祐植	明治大
				1000m速度競走	張 祐植	明治大	団体追抜競走	明治大	
				5000m速度競走	泉山 貞義	明治大	道路競走	金 潤昊	明治大
3	1938	戸山学校	慶應義塾大	500m速度競走	二瓶 慶一	慶應義塾大	10000m速度競走	李 潤白	延禧専門
				1000m速度競走	二瓶 慶一	慶應義塾大	団体追抜競走	慶應義塾大	
				5000m速度競走	李 潤白	延禧専門	道路競走	鄒 庚彦	明治大
4	1939	大宮双輪場	慶應義塾大	500m速度競走	服部 慎二郎	慶應義塾大	10000m速度競走	曹 淳鎬	明治大
				1000m速度競走	鄒 庚彦	明治大	団体追抜競走	立教大	
				5000m速度競走	曹 淳鎬	明治大	道路競走	金原 善久	慶應義塾大
5	1940	大宮双輪場	早稲田大	500m速度競走	二瓶 慶一	慶應義塾大	10000m速度競走	曹 淳鎬	明治大
				1000m速度競走	林 正良	早稲田大	団体追抜競走	早稲田大	
				5000m速度競走	曹 淳鎬	明治大	道路競走	曹 淳鎬	明治大
公開	1947	金沢市	立教大	500m速度競走	竹村 真	法政大	5000m速度競走	竹村 真	法政大
				1000m速度競走	竹村 真	法政大	10000m速度競走	千田 隆	立教大
				2000m速度競走	千田 隆	立教大	団体追抜	立教大	
公開	1948	小倉市	法政大	500m速度競走	鈴木 三之	立教大	5000m速度競走	新井 確治	法政大
				1000m速度競走	竹村 真	法政大	団体追抜	法政大	
				2000m速度競走	鈴木 三之	立教大			
公開	1949	東京都後楽園	立教大 法政大 (同点)	1kmタイムトライアル	米本 和夫	法政大	ミスアンドアウト	若月 久雄	早稲田大
				500m速度競走	杉原 鏑一郎	立教大	5000m速度競走	吉野 哲	明治大
				1000m速度競走	杉原 鏑一郎	立教大	10000m速度競走	立入 雄次	法政大
				2000m速度競走	工藤 祐信	早稲田大	団体追抜	立教大・早稲田大	
6	1950	名古屋市	法政大	1kmタイムトライアル	杉原 鏑一郎	立教大	5000m速度競走	立入 雄次	法政大
				500m速度競走	杉原 鏑一郎	立教大	10000m速度競走	立入 雄次	法政大
				1000m速度競走	尾沢 昭一郎	明治大	団体追抜	明治大	
				2000m速度競走	若月 久雄	早稲田大			
7	1951	大津市	法政大	1kmタイムトライアル	阿部 泰三	立命大	5000m速度競走	岡田 治郎	法政大
				スプリント	岡田 治郎	法政大	団体追抜	法政大	
				ミスアンドアウト	中村 邦夫	慶應義塾大	ロードレース	川島 一男	中央大
				ポイントレース	立入 雄次	法政大			
8	1952	大宮市	法政大	1kmタイムトライアル	岡田 治郎	法政大	ポイントレース	三浦 勝也	日本大
				スプリント	岡田 治郎	法政大	団体追抜	法政大	
				ミスアンドアウト	阿部 泰三	立命大	ロードレース	阿部 泰三	立命大
				ポイントレース	三浦 勝也	日本大			
9	1953	東京都後楽園	法政大	1kmタイムトライアル	田島 正純	法政大	5000m速度競走	藤井 一男	立教大
				スプリント	岡田 治郎	法政大	団体追抜	日本大	
				ミスアンドアウト	若月 久雄	早稲田大	ロードレース	三浦 勝也	日本大
				ポイントレース	三浦 勝也	日本大			
10	1954	平塚市	法政大	1kmタイムトライアル	高橋 伊佐男	法政大	5000m速度競走	岡田 治郎	法政大
				スプリント	岡田 治郎	法政大	団体追抜	日本大	
				ミスアンドアウト	田島 正純	法政大	ロードレース	川島 一男	中央大
				ポイントレース	小松 一郎	法政大			
11	1955	仙台市	法政大	1kmタイムトライアル	川島 一男	中央大	5000m速度競走	三浦 勝也	日本大
				スプリント	川島 一男	中央大	団体追抜	法政大	
				ミスアンドアウト	田島 正純	法政大	ロードレース	榎本 守利	法政大
				ポイントレース	三浦 勝也	日本大			
12	1956	大宮市	法政大	1kmタイムトライアル	高橋 伊佐男	法政大	5000m速度競走	川島 正行	立教大
				スプリント	岩見 恵進	中央大	団体追抜	日本大	
				ミスアンドアウト	川島 正行	立教大	ロードレース	長谷川 秀人	明治大
				ポイントレース	星 勝郎	日本大			
13	1957	名古屋市	日本大	1kmタイムトライアル	岩見 恵進	中央大	ミスアンドアウト	田中 精	日本大
				スプリント	金下 功	同志社大	ポイントレース	西嶋 紀見夫	法政大
				400m速度競走	西嶋 紀見夫	法政大	5000m速度競走	高橋 弥重蔵	日本大
14	1958	仙台市	中京大	3000m速度競走	佐々木 強二	日本大	団体追抜	日本大	
				1kmタイムトライアル	斉藤 勝也	中京大	ミスアンドアウト	辺見 暢	中央大
				スプリント	岡武 造爾	日本大	ポイントレース	斉藤 勝也	中京大
				400m速度競走	河村 元愛	中京大	5000m速度競走	田中 精	日本大
15	1959	東京都後楽園	日本大	3000m速度競走	高貫 亘弘	法政大	団体追抜	日本大	
				1kmタイムトライアル	高貫 亘弘	法政大	ミスアンドアウト	上原 暢	立教大
				スプリント	高橋 昭次	法政大	ポイントレース	斉藤 勝也	中京大
				400m速度競走	牧 靖久	立教大	5000m速度競走	田中 精	日本大
16	1960	小田原市	日本大	3000m速度競走	高貫 亘弘	法政大	団体追抜	日本大	
				1kmタイムトライアル	渡辺 留吉	日本大	個人追抜	寺田 電悦	中央大
				スプリント	吉田 義昭	中京大	ポイントレース	桑島 隆夫	日本大
				1000m速度競走	吉田 義昭	中京大	ミスアンドアウト	寺田 電悦	中央大
17	1961	大津市	日本大	タンデムスプリント	高橋・竹井	法政大	団体追抜	日本大	
				1kmタイムトライアル	斉藤 勝也	中京大	個人追抜	大宮 政志	日本大
				スプリント	岩本 洋一	立教大	ポイントレース	鈴木 征雄	日本大
				1000m速度競走	吉田 義昭	中京大	ミスアンドアウト	寺田 電悦	中央大
18	1962	大津市	日本大	タンデムスプリント	宮一・林	日本大	団体追抜	日本大	
				1kmタイムトライアル	班目 秀雄	日本大	個人追抜	大橋 勲	日本大
				スプリント	高村 精一	日本大	ポイントレース	齋田 光雄	日本大
				1000m速度競走	角田 広	早稲田大	ミスアンドアウト	川岸 信一	中京大
19	1963	仙台市	日本大	1kmタイムトライアル	佐藤 勝彦	法政大	個人追抜	缶 範男	中京大
				スプリント	佐藤 勝彦	法政大	ポイントレース	山尾 裕	中央大
				1000m速度競走	吉田 義昭	中京大	団体追抜	中京大	
				タンデムスプリント	大橋・佐々木	日本大	ロードレース	山口 博司	早稲田大

全日本大学対抗選手権自転車競技大会 歴代優勝者一覧

回数	開催年	開催場所	総合	種目	氏名	大学名	種目	氏名	大学名
20	1964	名古屋市 白河	日本大	1kmタイムトライアル	佐藤 勝彦	法政大	個人追抜	伊藤 富士夫	法政大
				スプリント	佐藤 勝彦	法政大	ポイントレース	辻 昌憲	中京大
				1000m速度競走	河内 剛	日本大	団体追抜	法政大	
				タンデムスプリント	大橋・加藤	日本大	ロードレース	辻 昌憲	中京大
21	1965	平市	日本大	1kmタイムトライアル	伊藤 富士夫	法政大	個人追抜	福原 広次	日本大
				スプリント	伊藤 富士夫	法政大	ポイントレース	福原 広次	日本大
				1000m速度競走	伊藤 由紀夫	日本大	団体追抜	日本大	
				タンデムスプリント	平山・久保田	日本大	ロードレース	進藤 泰至	日本大
22	1966	小松島市	日本大	1kmタイムトライアル	高橋 耕作	日本大	個人追抜	山藤 浩三	法政大
				スプリント	西島 良男	法政大	ポイントレース	伊藤 春雄	法政大
				1000m速度競走	中原 曙観	早稲田大	団体追抜	日本大	
				タンデムスプリント	永原・皆川	法政大	ロードレース	福原 広次	日本大
23	1967	福岡市 富士SW	日本大	1kmタイムトライアル	今村 満	日本大	個人追抜	今村 満	日本大
				スプリント	永野 芳榮	法政大	ポイントレース	辻 昌憲	中京大
				1000m速度競走	中谷 勝	中京大	団体追抜	日本大	
				タンデムスプリント	西島・皆川	法政大	ロードレース	早狩 嘉悦	日本大
24	1968	平塚市 富士SW	法政大	1kmタイムトライアル	田 志郎	法政大	個人追抜	山本 善八	日本大
				スプリント	井上 三次	法政大	ポイントレース	半田 澄雄	中京大
				1000m速度競走	斑目 隆雄	日本大	団体追抜	日本大	
				タンデムスプリント	西島・小石	法政大	ロードレース	榎本 兼二	法政大
25	1969	紫波町	日本大	1kmタイムトライアル	村上 守正	日本大	個人追抜	葛西 新蔵	日本大
				スプリント	斑目 隆雄	日本大	ポイントレース	加藤 善行	日本大
				1000m速度競走	斑目 隆雄	日本大	団体追抜	法政大	
				タンデムスプリント	西島・荒川	法政大	ロードレース	加藤 善行	日本大
26	1970	和歌山市	日本大	1kmタイムトライアル	渡辺 孝夫	中京大	個人追抜	大野 賢一	日本大
				スプリント	岡島 伸平	早稲田大	ポイントレース	入間川 勉	日本大
				1000m速度競走	岩崎 誠一	日本大	団体追抜	日本大	
				タンデムスプリント	大石・浅川	日本大	ロードレース	長谷部 雅幸	日本大
27	1971	いわき市	日本大	1kmタイムトライアル	岩崎 誠一	日本大	個人追抜	葛西 新蔵	日本大
				スプリント	岩崎 誠一	日本大	ポイントレース	入間川 勉	日本大
				1000m速度競走	松田 隆文	日本大	団体追抜	日本大	
				タンデムスプリント	大石・浅川	日本大	ロードレース	太田 武男	早稲田大
28	1972	後楽園 富士SW	日本大	1kmタイムトライアル	松田 隆文	日本大	個人追抜	杉田 英夫	日本大
				スプリント	長 義和	法政大	ポイントレース	入間川 勉	日本大
				1000m速度競走	太田 武男	早稲田大	団体追抜	日本大	
				タンデムスプリント	田辺・佐々木	法政大	ロードレース	大野 賢一	日本大
29	1973	弥彦村	日本大	1kmタイムトライアル	松田 隆文	日本大	個人追抜	町島 洋一	中央大
				スプリント	松田 隆文	日本大	ポイントレース	赤塚 由紀夫	中京大
				1000m速度競走	菅田 順和	日本大	団体追抜	法政大	
				タンデムスプリント	田辺・小山	法政大	ロードレース	太田 武男	早稲田大
30	1974	日本CSC	法政大	1kmタイムトライアル	小山 欽次	法政大	個人追抜	町島 洋一	中央大
				スプリント	海老原 茂男	法政大	ポイントレース	坂井 幹夫	法政大
				1000m速度競走	吾妻 平作	日本大	団体追抜	日本大	
				タンデムスプリント	岡田・福田	日本大	ロードレース	横長 勇	法政大
31	1975	青森	日本大	1kmタイムトライアル	小笠原 嘉	日本大	個人追抜	町島 洋一	中央大
				スプリント	小笠原 嘉	日本大	ポイントレース	村下 正憲	日本大
				1000m速度競走	布田 英明	日本大	団体追抜	日本大	
				タンデムスプリント	小山・横長	法政大	ロードレース	杉田 典夫	日本大
32	1976	日本CSC	法政大	1kmタイムトライアル	小山 欽次	法政大	個人追抜	河野 陽一	日本大
				スプリント	藪田 和夫	法政大	ポイントレース	小松 辰美	中央大
				1000m速度競走	小笠原 勲	法政大	団体追抜	日本大	
				タンデムスプリント	小山・金谷	法政大	ロードレース	井上 茂徳	法政大
33	1977	仙台	日本大	1kmタイムトライアル	河野 陽一	日本大	ポイントレース	荒井 和弘	東北学院大
				スプリント	小笠原 勲	法政大	4000m速度競走	小松 辰美	中央大
				1000m速度競走	菅田 彰人	日本大	団体追抜	日本大	
				タンデムスプリント	多胡・田村	日本大	ロードレース	内藤 一夫	早稲田大
34	1978	日本CSC	日本大	個人追抜	小笠原 嘉	日本大			
				1kmタイムトライアル	金谷 和貞	法政大	ポイントレース	緑川 一男	中央大
				スプリント	渡辺 幹夫	日本大	4000m速度競走	伊里山 豊	東北学院大
				1000m速度競走	金谷 和貞	法政大	団体追抜	日本大	
35	1979	日本CSC	日本大	タンデムスプリント	坂井・郡	法政大	ロードレース	杉沢 隆司	日本大
				個人追抜	池浦 敏秋	法政大			
				1kmタイムトライアル	坂本 典夫	日本大	ポイントレース	添田 広福	中央大
				スプリント	蛭名 隆	日本大	4000m速度競走	市沢 保治	法政大
36	1980	前橋	日本大	1000m速度競走	坂本 勉	東北学院大	団体追抜	法政大	
				タンデムスプリント	葛巻・矢野	日本大	ロードレース	永野 健児	法政大
				個人追抜	岡堀 勉	日本大			
				1kmタイムトライアル	坂本 典男	日本大	ポイントレース	三嶋 忠司	日本大
37	1981	別府	法政大	スプリント	渡辺 幹夫	日本大	4000m速度競走	添田 広福	中央大
				1000m速度競走	加藤 清彦	慶應義塾大	団体追抜	日本大	
				タンデムスプリント	葛巻・矢野	日本大	ロードレース	市原 正己	法政大
				個人追抜	斉藤 邦夫	日本大			
37	1981	別府	法政大	1kmタイムトライアル	坂本 典男	日本大	ポイントレース	斉藤 勝	法政大
				スプリント	渡辺 幹夫	日本大	4000m速度競走	市沢 保治	法政大
				1000m速度競走	市原 正己	法政大	団体追抜	中央大	
				タンデムスプリント	真砂・所	日本大	ロードレース	矢部 昌知	法政大
				個人追抜	岸原 薫	中央大			

全日本大学対抗選手権自転車競技大会 歴代優勝者一覧

回数	開催年	開催場所	総合	種目	氏名	大学名	種目	氏名	大学名
38	1982	日本CSC		1kmタイムトライアル	坂本 勉	日本大			
				ポイントレース	大門 宏	中京大			
				台風の為、2レースで中止					
39	1983	伊東	日本大	1kmタイムトライアル	坂本 勉	日本大	ポイントレース	柳田 勉	中央大
				スプリント	野崎 修一	日本大	4000m速度競走	大門 宏	中京大
				1000m速度競走	中畑 正彦	日本大	団体追抜	日本大	
				タンデムスプリント	真砂・秋藤	日本大	ロードレース	小林 美裕	中央大
				個人追抜	猿舘 貢	日本大			
40	1984	仙台	日本大	1kmタイムトライアル	坂本 勉	日本大	ポイントレース	柳田 勉	中央大
				スプリント	坂本 勉	日本大	4000m速度競走	前田 宏治	法政大
				1000m速度競走	湯川 和	早稲田大	団体追抜	日本大	
				タンデムスプリント	辻・西塚	東北学院大	ロードレース	伊藤 幸二	日本大
				個人追抜	吉田 茂	日本大			
41	1985	日本CSC	日本大	1kmタイムトライアル	中畑 正彦	日本大	ポイントレース	柳田 勉	中央大
				スプリント	白井 憲周	日本大	4000m速度競走	細谷 康	中央大
				1000m速度競走	石井 美津夫	日本大	団体追抜	日本大	
				タンデムスプリント	横田・塚沢	日本大	ロードレース	加藤 裕一	法政大
				個人追抜	円谷 義広	日本大			
42	1986	前橋	日本大	1kmタイムトライアル	石井 美津夫	日本大	ポイントレース	中根 賢二	中京大
				スプリント	白井 憲周	日本大	4000m速度競走	吉崎 正志	法政大
				1000m速度競走	石井 美津夫	日本大	団体追抜	日本大	
				タンデムスプリント	泉・早坂	東北学院大	ロードレース	小松 久勝	日本大
				個人追抜	円谷 義広	日本大			
43	1987	紫波町	日本大	1kmタイムトライアル	石井 美津夫	日本大	ポイントレース	久保 康一	中京大
				スプリント	豊岡 弘	早稲田大	4000m速度競走	佐々木 一昭	早稲田大
				1000m速度競走	石井 美津夫	日本大	団体追抜	日本大	
				タンデムスプリント	小田・兼本	日本大	ロードレース	梅沢 栄	日本大
				個人追抜	我妻 広一	日本大			
44	1988	日本CSC	日本大	1kmタイムトライアル	小嶋 敬二	日本大	ポイントレース	昆 政弘	日本大
				スプリント	三和 英樹	日本大	4000m速度競走	浅野 篤	日本大
				1000m速度競走	大野 直志	東北学院大	団体追抜	日本大	
				タンデムスプリント	小田・兼本	日本大	ロードレース	沼田 雄一	東北学院大
				個人追抜	我妻 広一	日本大			
45	1989	前橋 群馬CSC	日本大	1kmタイムトライアル	小嶋 敬二	日本大	ポイントレース	松本 孝義	中央大
				スプリント	豊岡 弘	早稲田大	4000m速度競走	吉川 英樹	中京大
				1000m速度競走	高橋 隆晃	早稲田大	団体追抜	日本大	
				タンデムスプリント	坂本・潮地	日本大	ロードレース	沼田 雄一	東北学院大
				個人追抜	江原 政光	法政大			
46	1990	日本CSC	日本大	1kmタイムトライアル	小嶋 敬二	日本大	ポイントレース	八森 孝明	東北学院大
				スプリント	豊岡 弘	早稲田大	4000m速度競走	吉田 幸廣	法政大
				1000m速度競走	山田 晃也	日本大	団体追抜	日本大	
				タンデムスプリント	恩田・大河内	東北学院大	ロードレース	斎藤 卓美	中央大
				個人追抜	江原 政光	法政大			
47	1991	秋田	日本大	1kmタイムトライアル	小嶋 敬二	日本大	ポイントレース	松村 健	早稲田大
				スプリント	斎藤 登志信	法政大	4000m速度競走	吉良 勝年	日本大
				1000m速度競走	石川 英昭	法政大	団体追抜	日本大	
				タンデムスプリント	橋口・横井	京都産業大	ロードレース	藤原 清彦	日本大
				個人追抜	橋佐古 直清	日本大			
48	1992	日本CSC	日本大	1kmタイムトライアル	北野 武史	日本大	4000m速度競走	吉良 勝年	日本大
				スプリント	斎藤 登志信	法政大	4km TP	日本大	
				1000m速度競走	田中 裕二	日体大	ロードレース	岡本 健	日本大
				タンデムスプリント	塩原・広島	早稲田大	女子1km TT	五味 さおり	早稲田大
				4km IP	柳沢 正	明治大	女子3km IP	五味 さおり	早稲田大
				ポイントレース	狩野 智也	法政大	女子ロードレース	大場 貴子	中京大
49	1993	京都	日本大	1kmタイムトライアル	塩原 正長	早稲田大	4000m速度競走	竹田 大介	中央大
				スプリント	斎藤 登志信	法政大	4km TP	日本大	
				1000m速度競走	石川 英昭	法政大	ロードレース	権丈 泰巳	日本大
				タンデムスプリント	菊池・佐々木	東北学院大	女子1km TT	橋本 美澄	順天堂大
				4km IP	橋佐古 直清	日本大	女子3km IP	橋本 美澄	順天堂大
				ポイントレース	池崎 元令	早稲田大	女子ロードレース	大場 貴子	中京大
50	1994	前橋 宇都宮	日本大	1kmタイムトライアル	北野 武史	日本大	4000m速度競走	山岸 正教	京都産業大
				スプリント	斎藤 登志信	法政大	4km TP	日本大	
				1000m速度競走	斎藤 登志信	法政大	ロードレース	高橋 大作	日本大
				タンデムスプリント	若松・川村	日本大	女子1km TT	松井 美樹	北陸大
				4km IP	及川 進	日本大	女子3km IP	大島 摩子	北陸大
				ポイントレース	高橋 大作	日本大	女子ロードレース	石本 倫子	関西大
51	1995	青森	日本大	1kmタイムトライアル	青柳 浩	法政大	4000m速度競走	白木 正彦	東北学院大
				スプリント	坂井田 淳悦	日本大	4km TP	日本大	
				ケイリン	菊池 潤一	東北学院大	ロードレース	秋田 謙	京都産業大
				タンデムスプリント	若松・川村	日本大	女子1km TT	村下 和代	函館大大谷
				4km IP	青柳 浩	法政大	女子3km IP	坂井田 理恵	法政大
52	1996	日本CSC	日本大	1kmタイムトライアル	青柳 浩	法政大	4000m速度競走	白木 正彦	東北学院大
				スプリント	竹内 智彦	東北学院大	4km TP	日本大	
				ケイリン	兼森 研二	日本大	ロードレース	野寺 秀徳	法政大
				タンデムスプリント	内出・矢内	日本大	女子500m TT	藤原 留理	北陸大
				4km IP	及川 進	日本大	女子3km IP	坂井田 理恵	法政大
				ポイントレース	高橋 大作	日本大	女子ロードレース	関家 朋子	オープン

全日本大学対抗選手権自転車競技大会 歴代優勝者一覧

回数	開催年	開催場所	総合	種目	氏名	大学名	種目	氏名	大学名
53	1997	前橋GD 群馬CSC	日本大	1kmタイムトライアル	福森 慎太郎	法政大	4000m速度競走	武山 誠	中央大
				スプリント	竹内 智彦	東北学院大	4km TP	日本大	
				ケイリン	小佐野 文秀	京都産業大	ロードレース	高橋 秀作	日本大
				タンデムスプリント	坂口・遠江	日本大	女子500m TT	藤田 まり子	日体大
				4km IP	後藤 武範	法政大	女子3km IP	坂井田 理恵	法政大
				ポイントレース	児島 正人	早稲田大	女子ロードレース	藤田 まり子	日体大
54	1998	石川	日本大	1kmタイムトライアル	福森 慎太郎	法政大	4km TP	日本大	
				スプリント	成田 和也	中央大	ロードレース	玉木 伸雄	日本大
				ケイリン	時田 大助	中央大	女子500m TT	太刀川 麻也	明治大
				タンデムスプリント	坂口・遠江	日本大	女子3km IP	大塚 歩	明治大
				4km IP	坂本 信也	日本大	女子ポイントレース	大塚 歩	筑波大
				ポイントレース	大内 薫	京都産業大	女子ロードレース	大塚 歩	筑波大
55	1999	日本CSC	(男子) 日本大 (女子) 筑波大	1kmタイムトライアル	塚越 友和	日本大	4km TP	日本大	
				スプリント	成田 和也	中央大	ロードレース	高岡 亮寛	慶應義塾大
				ケイリン	黒田 常生	法政大	女子500m TT	太刀川 麻也	明治大
				タンデムスプリント	加藤・山口	日本大	女子スプリント	太刀川 麻也	明治大
				4km IP	鈴木 信也	日本大	女子3km IP	大塚 歩	筑波大
				ポイントレース	山田 豊	京都産業大	女子ポイントレース	大塚 歩	筑波大
56	2000	八戸市 階上町	(男子) 日本大 (女子) 筑波大	1kmタイムトライアル	竹沢 浩司	日本大	4km TP	法政大	
				スプリント	青沼 寿	日本大	ロードレース	圓谷 崇	日本大
				ケイリン	黒田 常生	法政大	女子500m TT	太刀川 麻也	明治大
				タンデムスプリント	加藤・山口	日本大	女子スプリント	太刀川 麻也	明治大
				4km IP	清水 都貴	鹿屋体育大	女子3km IP	大塚 歩	筑波大
				ポイントレース	鬼形 博之	東北学院大	女子ポイントレース	大塚 歩	筑波大
57	2001	山形 新庄	(男子) 日本大 (女子) 八戸大	1kmタイムトライアル	篠原 忍	中央大	4km TP	法政大	
				スプリント	植木 和広	中央大	ロードレース	小嶋 洋介	京都大
				ケイリン	山口 裕之	法政大	女子500m TT	中尾 友美	筑波大
				タンデムスプリント	山口・小野木	法政大	女子スプリント	中尾 友美	筑波大
				4km IP	黒木 裕介	法政大	女子3km IP	木村 春恵	八戸大
				ポイントレース	三上 広	法政大	女子ポイントレース	木村 春恵	八戸大
58	2002	日本CSC	(男子) 日本大 (女子) 鹿屋体育大	1kmタイムトライアル	竹沢 浩司	日本大	4km TP	日本大	
				スプリント	榎山 新太郎	日本大	ロードレース	圓谷 崇	日本大
				ケイリン	小堺 浩二	京都産業大	女子500m TT	遠藤 友子	鹿屋体育大
				タンデムスプリント	前田・西村	日本大	女子スプリント	遠藤 友子	鹿屋体育大
				4km IP	浦門 義人	中京大	女子3km IP	坂井田 理沙	八戸大
				ポイントレース	西谷 泰治	日本大	女子ポイントレース	坂井田 理沙	八戸大
59	2003	松本市 長野小川村	(男子) 日本大 (女子) 順天堂大	1kmタイムトライアル	川村 崇	早稲田大	4km TP	法政大	
				スプリント	川村 崇	早稲田大	ロードレース	土井 雪広	法政大
				ケイリン	屋良 朝春	日本大	女子500m TT	遠藤 友子	鹿屋体育大
				タンデムスプリント	前田・西村	日本大	女子スプリント	遠藤 友子	鹿屋体育大
				4km IP	黒木 裕介	法政大	女子3km IP	中村 珠藻	順天堂大
				ポイントレース	佐藤 佑一	順天堂大	女子ポイントレース	斎藤 綾	順天堂大
60	2004	琵琶湖 京都美山町	(男子) 日本大 (女子) 鹿屋体育大	1kmタイムトライアル	川村 崇	早稲田大	4km TP	法政大	
				スプリント	川村 崇	早稲田大	ロードレース	松村 光浩	日本大
				ケイリン	鈴木 雄一郎	日本大	女子500m TT	遠藤 友子	鹿屋体育大
				タンデムスプリント	石崎・牧野	東北学院大	女子スプリント	篠崎 新純	明治大
				4km IP	黒木 裕介	法政大	女子3km IP	宮崎 杏菜	鹿屋体育大
				ポイントレース	盛 一大	日本大	女子ポイントレース	中村 珠藻	順天堂大
61	2005	紫波町	(男子) 日本大 (女子) 鹿屋体育大	1kmタイムトライアル	屋良 朝春	日本大	4km TP	日本大	
				スプリント	屋良 朝春	日本大	ロードレース	秋山 英也	日本大
				ケイリン	鈴木 雄一郎	日本大	女子500m TT	佃 咲江	北海道大
				タンデムスプリント	湯浅・光富	法政大	女子スプリント	佃 咲江	北海道大
				4km IP	西村 行貴	日本大	女子3km IP	萩原 麻由子	鹿屋体育大
				ポイントレース	三瀧 光誠	鹿屋体育大	女子ポイントレース	佃 咲江	北海道大
62	2006	日本CSC	(男子) 日本大 (女子) 鹿屋体育大	1kmタイムトライアル	城 幸弘	日本大	ロードレース	中島 康晴	鹿屋体育大
				スプリント	屋良 朝春	日本大	女子500m TT	篠崎 新純	明治大
				ケイリン	鈴木 雄一郎	日本大	女子スプリント	佃 咲江	北海道大
				タンデムスプリント	佐藤・城	日本大	女子3km IP	萩原 麻由子	鹿屋体育大
				4km IP	川西 貴之	日本大	女子ポイントレース	佃 咲江	北海道大
				ポイントレース	長江 寿也	中央大	女子チームスプリント	沼部・栗原	順天堂大
63	2007	日本CSC	(男子) 日本大 (女子) 鹿屋体育大	1kmタイムトライアル	土屋 壮登	順天堂大	ロードレース	守澤 太志	明治大
				スプリント	土屋 壮登	順天堂大	女子500m TT	沼部 早紀子	順天堂大
				ケイリン	高橋 韻旨	法政大	女子スプリント	沼部 早紀子	順天堂大
				タンデムスプリント	安福・工藤	早稲田大	女子3km IP	石井 寛子	明治大
				4km IP	穂苅 大地	法政大	女子ポイントレース	石井 寛子	明治大
				ポイントレース	長江 寿也	中央大	女子チームスプリント	沼部・栗原	順天堂大

全日本大学対抗選手権自転車競技大会 歴代優勝者一覧

回数	開催年	開催場所	総合	種目	氏名	大学名	種目	氏名	大学名
64	2008	松本市 大町市美麻	(男子) 日本大	1kmタイムトライアル	我妻 敏	日本大	ロードレース	角 令央奈	鹿屋体育大
				スプリント	石口 慶多	立命館大	女子 500m TT	岡 希美	法政大
				ケイリン	石倉 龍二	日本大	女子スプリント	岡 希美	法政大
			(女子) 鹿屋体育大	タンデムスプリント	安福・工藤	早稲田大	女子 3km I P	萩原 麻由子	鹿屋体育大
				4km I P	穂苅 大地	法政大	女子ポイントレース	萩原 麻由子	鹿屋体育大
				ポイントレース	柴田 一樹	朝日大	女子チームスプリント	栗原・福島	順天堂大
				チームスプリント	早稲田大		女子ロードレース	萩原 麻由子	鹿屋体育大
4km T P	日本大								
65	2009	日本C S C	(男子) 日本大	1kmタイムトライアル	朴 敏午	富士大	ロードレース	西 蘭 良太	東京大
				スプリント	朴 敏午	富士大	女子 500m TT	前田 佳代乃	鹿屋体育大
				ケイリン	石倉 龍二	日本大	女子スプリント	前田 佳代乃	鹿屋体育大
			(女子) 鹿屋体育大	タンデムスプリント	石田・巴	中央大	女子 3km I P	和田見 里美	中京大
				4km I P	穂苅 大地	法政大	女子ポイントレース	和田見 里美	中京大
				ポイントレース	湯浅 徹	明治大	女子チームスプリント	近藤・前田	鹿屋体育大
				チームスプリント	日本大		女子ロードレース	明珍 裕子	朝日大
4km T P	日本大								
66	2010	八戸市 階上町	(男子) 日本大	1kmタイムトライアル	朴 敏午	富士大	ロードレース	内間 康平	鹿屋体育大
				スプリント	古庄 豊全	日本大	女子 500m TT	前田 佳代乃	鹿屋体育大
				ケイリン	野口 大誠	中央大	女子スプリント	前田 佳代乃	鹿屋体育大
			(女子) 鹿屋体育大	タンデムスプリント	澤口・今井	早稲田大	女子 3km I P	上野 みなみ	鹿屋体育大
				4km I P	窪木 一茂	日本大	女子ポイントレース	近藤 美子	鹿屋体育大
				ポイントレース	窪木 一茂	日本大	女子チームスプリント	近藤・前田	鹿屋体育大
				チームスプリント	鹿屋体育大		女子ロードレース	上野 みなみ	鹿屋体育大
4km T P	早稲田大								
67	2011	松本市 大町市美麻	(男子) 日本大	1kmタイムトライアル	末木 浩二	日本大	ロードレース	早川 朋宏	法政大
				スプリント	古庄 豊全	日本大	女子 500m TT	前田 佳代乃	鹿屋体育大
				ケイリン	末木 浩二	日本大	女子スプリント	前田 佳代乃	鹿屋体育大
			(女子) 鹿屋体育大	タンデムスプリント	佐々木龍・今井	早稲田大	女子 3km I P	上野 みなみ	鹿屋体育大
				4km I P	窪木 一茂	日本大	女子ポイントレース	上野 みなみ	鹿屋体育大
				ポイントレース	榊原 健一	中京大	女子チームスプリント	近藤・前田	鹿屋体育大
				チームスプリント	日本大		女子ロードレース	上野 みなみ	鹿屋体育大
4km T P	鹿屋体育大								
68	2012	南大隅町 錦江町 (鹿児島県)	(男子) 日本大	1kmタイムトライアル	末木 浩二	日本大	ロードレース	中尾 佳祐	順天堂大
				スプリント	橋本 凌甫	日本大	女子 500m TT	前田 佳代乃	鹿屋体育大
				ケイリン	末木 浩二	日本大	女子スプリント	前田 佳代乃	鹿屋体育大
			(女子) 鹿屋体育大	タンデムスプリント	佐々木龍・今井	早稲田大	女子 3km I P	上野 みなみ	鹿屋体育大
				4km I P	橋本 英也	鹿屋体育大	女子ポイントレース	上野 みなみ	鹿屋体育大
				ポイントレース	高士 拓也	中央大	女子チームスプリント	塚越・上野	鹿屋体育大
				チームスプリント	日本大		女子ロードレース	上野 みなみ	鹿屋体育大
4km T P	鹿屋体育大								
69	2013	八戸市 階上町	(男子) 鹿屋体育大	1kmタイムトライアル	末木 浩二	日本大	ロードレース	徳田 優	鹿屋体育大
				スプリント	宮本 隼輔	中央大	女子 500m TT	塚越 さくら	鹿屋体育大
				ケイリン	末木 浩二	日本大	女子スプリント	塚越 さくら	鹿屋体育大
			(女子) 鹿屋体育大	タンデムスプリント	村上・菊地	順天堂大	女子 3km I P	上野 みなみ	鹿屋体育大
				4km I P	橋本 英也	鹿屋体育大	女子ポイントレース	上野 みなみ	鹿屋体育大
				ポイントレース	橋本 英也	鹿屋体育大	女子チームスプリント	塚越・上野	鹿屋体育大
				チームスプリント	日本大		女子ロードレース	上野 みなみ	鹿屋体育大
4km T P	鹿屋体育大								
70	2014	日本C S C 伊豆ベロドローム	(男子) 鹿屋体育大	1kmタイムトライアル	野上 竜太	鹿屋体育大	ロードレース	徳田 優	鹿屋体育大
				スプリント	宮本 隼輔	中央大	女子 500m TT	丸田 京	法政大
				ケイリン	奥村 諭志	鹿屋体育大	女子スプリント	丸田 京	法政大
			(女子) 日本体育大	タンデムスプリント	市原・小原	朝日大	女子 3km I P	中村 妃智	日本体育大
				4km I P	原田 裕成	鹿屋体育大	女子ポイントレース	中村 妃智	日本体育大
				ポイントレース	橋本 英也	鹿屋体育大	女子チームスプリント	中村・齋藤	日本体育大
				チームスプリント	鹿屋体育大		女子ロードレース	合田 祐美子	早稲田大
4km T P	中央大								
71	2015	松本市美鈴湖 大町市美麻	(男子) 鹿屋体育大	1kmタイムトライアル	野上 竜太	鹿屋体育大	ロードレース	吉田 悠人	日本大
				スプリント	小原 佑太	朝日大	女子 500m TT	清水 知美	八戸学院大
				ケイリン	松本 貴治	朝日大	女子スプリント	清水 知美	八戸学院大
			(女子) 鹿屋体育大	タンデムスプリント	山口・安本	鹿屋体育大	女子 3km I P	江藤 里佳子	鹿屋体育大
				4km I P	原田 裕成	鹿屋体育大	女子ポイントレース	江藤 里佳子	鹿屋体育大
				ポイントレース	小林 泰正	日本体育大	女子チームスプリント	高田・西島	鹿屋体育大
				チームスプリント	鹿屋体育大		女子ロードレース	櫻木 祥子	駒澤大
4km T P	法政大								
72	2016	日本C S C 伊豆ベロドローム	(男子) 鹿屋体育大	1kmタイムトライアル	堀 航輝	鹿屋体育大	スクラッチ	青野 将大	法政大
				スプリント	宮本 隼輔	中央大	ロードレース	野本 空	明治大
				ケイリン	宮本 隼輔	中央大	女子 500m TT	齋藤 望	日本体育大
			(女子) 鹿屋体育大	タンデムスプリント	鈴木陸・高橋	法政大	女子スプリント	清水 知美	八戸学院大
				4km I P	渡邊 翔太郎	朝日大	女子 3km I P	橋本 優弥	鹿屋体育大
				ポイントレース	荒井 佑太	法政大	女子ポイントレース	橋本 優弥	鹿屋体育大
				チームスプリント	鹿屋体育大		女子チームスプリント	齋藤・岡本	日本体育大
4km T P	朝日大		女子ロードレース	福田 咲絵	慶應義塾大				
73	2017	松本市美鈴湖 大町市美麻	(男子) 日本大	1kmタイムトライアル	隈園 郷史	明治大	スクラッチ	近藤 翔馬	法政大
				スプリント	坂井 洋	日本大	ロードレース	武山 晃輔	日本大
				ケイリン	小原 佑太	朝日大	女子 500m TT	岡本 二菜	日本体育大
			(女子) 日本体育大	タンデムスプリント	鈴木陸・高橋	法政大	女子スプリント	岡本 二菜	日本体育大
				4km I P	松下 綾馬	京都産業大	女子 3km I P	梶原 悠未	筑波大
				ポイントレース	永田 吏玖	朝日大	女子ポイントレース	梶原 悠未	筑波大
				チームスプリント	日本大		女子チームスプリント	岡本・松本	日本体育大
4km T P	中央大		女子ロードレース	梶原 悠未	筑波大				

全日本大学対抗選手権自転車競技大会 歴代優勝者一覧

回数	開催年	開催場所	総合	種目	氏名	大学名	種目	氏名	大学名
74	2018	伊豆ペドローム 大町市美麻	(男子) 日本大 (女子) 日本体育大	1kmタイムトライアル	鈴木 陸来	法政大	ロードレース	野本 空	明治大
				スプリント	中野 慎詞	早稲田大	女子 500m TT	小泉 夢菜	早稲田大
				ケイリン	鈴木 玄人	法政大	女子スプリント	西島 叶子	鹿屋体育大
				タンデムスプリント	安倍・川 副	早稲田大	女子 3km I P	中井 彩子	鹿屋体育大
				4km I P	貝原 涼太	日本大	女子オムニアム	中井 彩子	鹿屋体育大
				オムニアム	渡邊 慶太	明治大	女子チームスプリント	松本・中村	日本体育大
				マディソン	武山・貝原	日本大	女子マディソン	伊藤・中村	日本体育大
				チームスプリント	明治大		女子ロードレース	中井 彩子	鹿屋体育大
				4km T P	日本大				
75	2019	松本市美鈴湖 大町市美麻	(男子) 中央大 (女子) 日本体育大	1kmタイムトライアル	山根 将太	中央大	ロードレース	武山 晃輔	日本大
				スプリント	山根 将太	中央大	女子 500m TT	岩元 杏奈	日本体育大
				ケイリン	村田 祐樹	日本体育大	女子スプリント	松本 詩乃	日本体育大
				タンデムスプリント	田川・甲斐	明治大	女子 3km I P	橋本 優弥	鹿屋体育大
				4km I P	山本 哲央	中央大	女子オムニアム	橋本 優弥	鹿屋体育大
				オムニアム	小野 寛斗	早稲田大	女子チームスプリント	松本・岩元	日本体育大
				マディソン	當原・平安山	日本体育大	女子マディソン	橋本・石上	鹿屋体育大
				チームスプリント	中央大		女子ロードレース	福田 咲絵	慶應義塾大
				4km T P	中央大				
	2020	松本市美鈴湖 群馬C S C	(男子) 設定なし (女子) 設定なし	スプリント	中野 慎詞	早稲田大	ロードレース	留目 夕陽	JCF強化選手
				ケイリン	東矢 圭吾	中央大	女子スプリント	松本 詩乃	日本体育大
				オムニアム	兒島 直樹	日本大	女子オムニアム	中村 愛花	日本体育大
				マディソン	山本・中村	中央大	女子チームスプリント	松本・岩元	日本体育大
				チームスプリント	日本体育大		女子マディソン	中村・岩元	日本体育大
				4km T P	法政大		女子ロードレース	渡部 春雅	駒澤大学高校
76	2021	松本市美鈴湖 群馬C S C	(男子) 日本大 (女子) 鹿屋体育大	1kmタイムトライアル	市田 龍生都	中央大	ロードレース	谷内 健太	京都産業大
				スプリント	梶原 海斗	中央大	女子 500m TT	松井 優佳	同志社大
				ケイリン	市田 龍生都	中央大	女子スプリント	松井 優佳	同志社大
				タンデムスプリント	青木・保田	中央大	女子 3km I P	太郎田 水桜	法政大
				4km I P	山本 哲央	中央大	女子オムニアム	太郎田 水桜	法政大
				オムニアム	兒島 直樹	日本大	女子チームスプリント	成海・中西	鹿屋体育大
				マディソン	中村・山本	中央大	女子マディソン	鈴木・太郎田	法政大
				チームスプリント	中央大		女子ロードレース	石上 夢乃	鹿屋体育大
				4km T P	日本大				
77	2022	南大隅町 錦江町 (鹿児島県)	(男子) 日本大 (女子) 日本体育大	1kmタイムトライアル	市田 龍生都	中央大	ロードレース	仮屋 和駿	日本大
				スプリント	伊藤 京介	日本大	女子 500m TT	大野 風貴芽	日本体育大
				ケイリン	市田 龍生都	中央大	女子スプリント	小原 乃亜	八戸学院大
				タンデムスプリント	邊見・三浦	日本大	女子 3km I P	渡部 春雅	明治大
				4km I P	安達 光伸	朝日大	女子オムニアム	太郎田 水桜	法政大
				オムニアム	兒島 直樹	日本大	女子マディソン	岩元・川口	日本体育大
				マディソン	古谷田・伊澤	鹿屋体育大	女子チームスプリント	鹿屋体育大	
				チームスプリント	中央大		女子ロードレース	渡部 春雅	明治大
				4km T P	朝日大				
78	2023	千葉市JPFドーム 大町市美麻	(男子) 日本大 (女子) 鹿屋体育大	1kmタイムトライアル	市田 龍生都	中央大	ロードレース	阿部 源	日本大
				スプリント	三神 遼矢	日本大	女子 500m TT	中西 美央	鹿屋体育大
				ケイリン	市田 龍生都	中央大	女子スプリント	小原 乃亜	八戸学院大
				タンデムスプリント	山本・清水	日本体育大	女子 3km I P	渡部 春雅	明治大
				4km I P	安達 光伸	朝日大	女子オムニアム	渡部 春雅	明治大
				オムニアム	岡本 勝哉	日本大	女子マディソン	牧田・田中	順天堂大
				マディソン	伊澤・梅澤	鹿屋体育大	女子チームスプリント	鹿屋体育大	
				チームスプリント	日本大		女子ロードレース	小林 あかり	信州大
				4km T P	日本大				

2023年 文部科学大臣杯第78回全日本大学対抗選手権自転車競技大会 入賞者一覧

日時：トラック / 令和5年8月25日(金)～8月27日(日) ロード / 令和5年9月3日(日)

場所：トラック / 千葉県千葉市 TIPSTAR DOME CHIBA (千葉JPFドーム屋内250m)

ロード / 長野県大町市美麻地区 公道周回コース (1周13.4km)

男子総合大学対抗得点

1位	日本大学	131点
2位	中央大学	69点
3位	明治大学	54点
4位	鹿屋体育大学	51点
5位	京都産業大学	34点
6位	朝日大学	33点
7位	法政大学	27点
8位	日本体育大学	26点

男子1kmタイムトライアル

1位	市田 龍生都	中央大学	1分01秒514
2位	三神 遼矢	日本大学	1分02秒573
3位	吉川 敬介	日本大学	1分03秒225
4位	安達 光伸	朝日大学	1分04秒037
5位	野中 龍之介	明治大学	1分04秒351
6位	福地 晶	法政大学	1分04秒729
7位	横溝 貫太	法政大学	1分04秒872
8位	池田 倫之	順天堂大学	1分05秒062

男子スプリント

1位	三神 遼矢	日本大学
2位	伊藤 京介	日本大学
3位	大橋 真慧	中央大学
4位	井出 晃太郎	中央大学
5位	中島 康征	法政大学
6位	吉岡 優太	明治大学
7位	畑崎 大輝	八戸学院大学
8位	松平 暖希	日本体育大学

男子4kmインディヴィデュアル・パーシュート

1位	安達 光伸	朝日大学	4分23秒996
2位	伊藤 恭	中央大学	4分24秒362
3位	大仲 凜功	早稲田大学	4分26秒456
4位	伊澤 将也	鹿屋体育大学	4分34秒546
5位	生野 優翔	日本大学	4分33秒767
6位	片岡 遼真	明治大学	4分37秒041
7位	増山 輝咲	法政大学	4分37秒813
8位	塩出 皓成	順天堂大学	4分38秒256

男子ケイリン

1位	市田 龍生都	中央大学
2位	森田 一郎	朝日大学
3位	小堀 敢太	京都産業大学
4位	野中 龍之介	明治大学
5位	横溝 貫太	法政大学
6位	池田 倫之	順天堂大学
7位	松岡 優馬	日本体育大学
8位	林 佳宗依	日本大学

男子4kmチーム・パシュート

1位	生野・岡本・北嶋・吉川	日本大学	4分04秒673
2位	伊澤・津留・梅澤・並江	鹿屋体育大学	4分09秒920
3位	四宮・中村・田村・小栗	京都産業大学	4分13秒924
4位	小池・片岡・小泉・海老島	明治大学	4分14秒734
5位	川野・佐藤・西村・山田	慶應義塾大学	4分17秒477
6位	安達・山本・長谷川・世古	朝日大学	4分20秒622
7位	北村・松岡・石井・池田	日本体育大学	4分22秒486
8位	宇田川・増山・濱田・鈴木	法政大学	4分24秒017

学連新
大会新

男子オムニアム

1位	岡本 勝哉	日本大学	132点
2位	山下 虎ノ亮	中央大学	124点
3位	梅澤 幹太	鹿屋体育大学	123点
4位	山本 大智	朝日大学	123点
5位	菅原 聡	順天堂大学	105点
6位	川野 碧己	慶應義塾大学	99点
7位	北村 翔太	日本体育大学	98点
8位	矢萩 悠也	京都産業大学	94点

男子チームスプリント

1位	邊見・三神・伊藤	日本大学	45秒225
2位	大橋・市田・井出	中央大学	45秒397
3位	野中・吉岡・吉田	明治大学	46秒866
4位	小西・福地・横溝	法政大学	47秒247
5位	小谷・香西・伊澤	鹿屋体育大学	47秒710
6位	諸隈・中野・大仲	早稲田大学	47秒953
7位	山本・庄司・小嶋	日本体育大学	48秒003
8位	上杉・伊藤・白井	朝日大学	48秒144

男子タンデムスプリント

1位	山本・清水	日本体育大学
2位	井上・町田	日本大学
3位	吉田・本田	明治大学
4位	吉野・白井	朝日大学
5位	小西・鈴木	法政大学
6位	並江・福永	鹿屋体育大学
7位	吉田・平井	慶應義塾大学
8位	内田・酒井	新潟食料農業大学

男子個人ロードレース (166.8km)

1位	阿部 源	日本大学	4時間32分03秒
2位	北宅 柊麻	日本大学	4時間32分05秒
3位	上野 颯斗	京都産業大学	4時間32分14秒
4位	北嶋 桂大	日本大学	4時間32分14秒
5位	鎌田 晃輝	日本大学	4時間32分14秒
6位	川野 碧己	慶應義塾大学	4時間32分15秒
7位	村上 裕二郎	明治大学	4時間32分17秒
8位	渡邊 和貴	順天堂大学	4時間32分19秒
9位	比嘉 祐貴	日本体育大学	4時間32分22秒
10位	五十嵐 洸太	中央大学	4時間32分27秒

男子マディソン

1位	伊澤・梅澤	鹿屋体育大学	32点
2位	北宅・岡本	日本大学	19点
3位	片岡・小泉	明治大学	19点
4位	伊藤・山下	中央大学	17点
5位	四宮・矢萩	京都産業大学	17点
6位	中野・大仲	早稲田大学	-10点
7位	宇田川・増山	法政大学	-16点

2023年 文部科学大臣杯第78回全日本大学対抗選手権自転車競技大会 入賞者一覧

女子総合大学対抗得点

1位	鹿屋体育大学	33点
2位	順天堂大学	25点
3位	日本体育大学	25点
4位	明治大学	22点
5位	早稲田大学	15点
6位	八戸学院大学	13点

女子3kmインディヴィデュアル・パーシュート

1位	渡部 春雅	明治大学	3分49秒515
2位	大関 奏音	日本体育大学	3分56秒409
3位	大蔵 ころこ	早稲田大学	3分56秒013
4位	石田 明梨	同志社大学	4分00秒087
5位	牧田 咲子	順天堂大学	3分59秒917
6位	岩元 美佳	鹿屋体育大学	4分02秒415

女子500mタイムトライアル

1位	中西 美央	鹿屋体育大学	36秒650
2位	小原 乃亜	八戸学院大学	36秒729
3位	沢登 香里	順天堂大学	37秒016
4位	大野 風貴芽	日本体育大学	37秒439
5位	濱 彩春	法政大学	38秒489
6位	年見 穂風	鹿屋体育大学	38秒599

女子マディソン

1位	牧田・田 中	順天堂大学	40 点
2位	岩元・川 本	鹿屋体育大学	29 点
3位	阿部・濱 口	法政大学	-19 点

女子スプリント

1位	小原 乃亜	八戸学院大学
2位	中西 美央	鹿屋体育大学
3位	大野 風貴芽	日本体育大学
4位	沢登 香里	順天堂大学
5位	牧田 咲子	順天堂大学
6位	松下 彩也香	八戸学院大学

女子チームスプリント

1位	中西・岩元・年見	鹿屋体育大学	53秒369
2位	牧田・沢登・田中	順天堂大学	54秒222
3位	阿部・濱口・濱	法政大学	54秒694
4位	大野・大関・米田	日本体育大学	55秒547

学連新
大会新

女子オムニアム

1位	渡部 春雅	明治大学	172点
2位	大蔵 ころこ	早稲田大学	149点
3位	大関 奏音	日本体育大学	115点
4位	石田 明梨	同志社大学	112点
5位	田中 杏奈	順天堂大学	99点
6位	川本 莉子	鹿屋体育大学	98点

女子個人ロードレース (59.6km)

1位	小林 あかり	信州大学	1時間46分21秒
2位	渡部 春雅	明治大学	1時間51分33秒
3位	大蔵 ころこ	早稲田大学	1時間55分35秒
4位	大関 奏音	日本体育大学	2時間01分17秒
5位	宮本 奏穂	立命館大学	2時間01分36秒
6位	川本 莉子	鹿屋体育大学	2時間01分48秒

救急病院案内

トラック

8/23(金)・24(土) はお近くの救急病院を検索してご受診下さい。

千葉市休日救急診療所 8/25(日)のみ

所在地 千葉市美浜区幸町 1-3-9 千葉市総合保健医療センター内
 診療日 日曜・祝日・年末年始
 受付時間 8時30分～11時30分 13時00分～16時30分
 診療時間 9時00分～17時00分
 診療科目 内科・小児科・外科・整形外科・眼科・耳鼻いんこう科・歯科
 電話 043-238-9911 (受付時間：診療日の8時00分～16時30分)
 ※電話による医療相談は行っておりません。

ロード

市立大町総合病院

〒398-0002 長野県大町市大町 3130
 電話 0261-22-0415 (代)
<http://www.omachi-hospital.jp/>
 国道148号線沿い・デリシア大町駅前店横・JR信濃大町
 駅より徒歩5分





加盟校・大会参加選手募集

あなたも母校のユニフォームを着てサイクル・レースを走りませんか？

詳しくは http://jicf.info/about_jicf/kamei_touki/ をご覧ください。

また、「全日本学生ロードレースシリーズ」では加盟前の学生でも参加可能なオープン参加部門を設けている大会も多数あります。同シリーズでは地元の協力により賞品多数。この機会にチャレンジを。

2024 年度日本学生自転車競技連盟「賛助会員」募集中

日本学生自転車競技連盟憲章並びに事業の主旨にご賛同頂ける「賛助会員」を募集しております。

入会資格、賛助会費額、入会方法等の詳細につきましては、

本連盟ホームページのサイト <https://jicf.info/18668/> からご確認ください。

尚、会員特典として以下の特典があります。

- (1) 本連盟主催大会会場にお越しの際に、大会プログラムをご用意いたします。
- (2) 本連盟主催大会プログラムへの会員名称の記載をいたします。
- (3) 本連盟が主催する講習会・シンポジウム・セミナー等への優先参加ができます。
- (4) その他諸種の情報サービスの提供を行います。

皆様のご入会をいつでも歓迎いたしますので、本連盟のホームページを一度ご覧ください。

賛助会員一覧

足立 一真	古賀 岳文	中川 敏彦	宮崎 啓
荒川 和宏	小林 和司	西島 良男	村岡 功
井関 康正	小林 寛和	長谷川 哲也	森川 和之弘
井上 由大	塩出 和也	古川 利勝	山崎 好弘
太田 徹	瀧浪 勝弥	細谷 康	
木元 豊	武田 彰	増子 智大	
倉田 達樹	傅野 龍太郎	三浦 拓郎	

<法人>

万葉建設株式会社

株式会社 Realize

2024年8月8日現在（敬称略・50音順）

賛助会員の皆様、ご協力ありがとうございます。

JAPAN INTERCOLLEGIATE CYCLING FEDERATION

日本学生自転車競技連盟 JICF

〒160-0013 東京都新宿区霞ヶ丘町4番2号
ジャパンスポーツオリンピックスクエア408

TEL 090-2207-2369 FAX 03-6804-2329

E-mail: jicf@remus.dti.ne.jp URL: <https://jicf.info/>

製作・表紙：(有) 荒井松文堂印刷所



エアスピード シリーズ

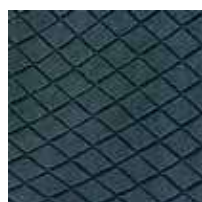
日本ナショナルチームや国内プロチームも採用しているトップモデル



エアスピード ジャージ



エアスピード ビブパンツ



SPEED SENSOR® II

ロードバイクの有効速度域に特化して開発した空気抵抗軽減素材「スピードセンサー® II」風洞実験を繰り返し、レースの速度域で最も空気抵抗の軽減効果が高まる素材を、最も効果的な位置に採用。



3D-X

着用感の少ないフィット感と柔らかなクッション性を両立させた「3D-X」パッド。衝撃のかかる坐骨部分にエラストマーを採用し坐骨の底付を軽減。擦れの原因となるパッド肌面の折れや角をつくらないフラット設計。

パールイズミのオーダーウェア

トップアスリートも着用する高機能素材、発色の良いプリントで、チームの個性を生かしたオリジナルウェアを、パールイズミの専門スタッフが一緒に作り上げます。学生向け特別価格もご用意し、学生サイクリストを応援します。

株式会社パールイズミ オーダーサービス課
〒130-0026 東京都墨田区両国 2-4-2
TEL 03-3633-5461



オーダーサービスの
ページはこちら

チューブレスに迫る、
強さとグリップ力を備えた
新生クリンチャータイヤ。

チューブレスのパイオニアがリリースした新生クリンチャータイヤ。
アスピーテの基軸である

「軽く、強く、トラブル無縁」を継承したモデル [RBCC]、
「軽く、速く、レース性能」を追求したモデル [S-LIGHT]。
その [S-LIGHT] に待望のタンサイドが登場！

ASPITE PRO will be your answer.



コーナーでタイヤを倒す
ほどグリップ力が向上する
新断面構造とヘリンボーン
パターンを採用

タイヤ全面に40×40TPI
メッシュガードを採用(RBCCのみ)
※サイドカットへの抵抗値40%アップ

新断面構造とスリック
パターンで、なめらかな
巡行走行を実現

クリンチャータイヤ初!
フックレスリム対応

新エトルト規格に準拠

	標準リム幅	
タイヤ幅	25C	19mm
	28C	19mm
	30C	21mm



NEW COLOR

SUPER GRIP! SUPER LIGHT!

ASPITE PRO S-LIGHT

アスピーテプロスーパーライト

参考価格 ブラック ¥7,480(税込)

タンサイド ¥8,250(税込)

SIZE ● WO 700 × 25C / WO 700 × 28C / WO 700 × 30C

SUPER GRIP! SUPER TOUGH!

ASPITE PRO RBCC

アスピーテプロオールビーシーシー

参考価格 ¥7,480(税込)

SIZE ● WO 700 × 25C / WO 700 × 28C / WO 700 × 30C

