

# 第64回全日本学生選手権トラック自転車競技大会

2024年7月6日(土)・7日(日)

千葉県千葉市 TIPSTAR DOME CHIBA(千葉JPFドーム・250m屋内トラック)



主催 日本学生自転車競技連盟  
共催 公益財団法人 日本自転車競技連盟  
後援 千葉市  
協賛 公益財団法人 JKA

公益社団法人全国競輪施行者協議会

株式会社パールイズミ WIN AND WIN CO., LTD. (WIAWIS) 株式会社 JPF

大会当番校 立教大学・鹿屋体育大学



一般社団法人日本競輪選手会  
井上ゴム工業株式会社



この大会は競輪の補助を受けて実施いたします。

<http://www.jka-cycle.jp/>

チューブレスに迫る、  
強さとグリップ力を備えた  
新生クリンチャータイヤ。

チューブレスのパイオニアがリリースした新生クリンチャータイヤ。  
アスピーテの基軸である  
「軽く、強く、トラブル無縁」を継承したモデル [RBCC]、  
「軽く、速く、レース性能」を追求したモデル [S-LIGHT]。  
その [S-LIGHT] に待望のタンサイドが登場！

**ASPITE PRO will be your answer.**



コーナーでタイヤを倒す  
ほどグリップ力が向上する  
新断面構造とヘリンボーン  
パターンを採用

タイヤ全面に40×40TPI  
メッシュガードを採用(RBCCのみ)  
※サイドカットへの抵抗値40%アップ

新断面構造とスリック  
パターンで、なめらかな  
巡行走行を実現

クリンチャータイヤ初!  
フックレスリム対応

新エトルト規格に準拠

	標準リム幅	
タイヤ幅	25C	19mm
	28C	19mm
	30C	21mm



**NEW COLOR**

**SUPER GRIP! SUPER LIGHT!**

**ASPITE PRO S-LIGHT**

アスピーテプロスーパーライト

参考価格 ブラック ¥7,480(税込)

**タンサイド ¥8,250(税込)**

SIZE ● WO 700 × 25C / WO 700 × 28C / WO 700 × 30C

**SUPER GRIP! SUPER TOUGH!**

**ASPITE PRO RBCC**

アスピーテプロオールピーシーシー

参考価格 ¥7,480(税込)

SIZE ● WO 700 × 25C / WO 700 × 28C / WO 700 × 30C





# WINNIG ACTION WINNIG SPIRIT

# WIAWIS

## VENTER

単純軽量化だけではなく、フレームの剛性と耐久性を向上させた最新テクノロジーグラフェンカーボンバイク。



## WAW PRO XP

ハイクオリティなグラフェンカーボンを使用し、空気に優れたエアロダイナミックバイク。RADICALに比べ時速50km時に20w(当社比較)の削減に成功。



## RADICAL PRO XP

WIAWISが開発したハイクオリティなグラフェンカーボンを使用し軽量で加速性能に優れたオールラウンドバイク。ヒルクライムやクリテリウムに最適。



## XUN

WIAWIS独自設計のハイクストパフォーマンスバイク。コンパクトなフレーム設計から幅広いユーザーにも対応。



## TXT PRO

WIAWISの最先端技術から生まれたトップアスリート向けモデル。オリンピックや世界選手権など世界を目指す1台。



## TXT REV9

中距離種目を想定したジオメトリと、剛性を調整した、幅広いユーザーに対応したモデル。



## TXT REV9 SD

瞬間的なパワーを受け止め、ライダーの力を推進力に変える短距離向けモデル。



## HB-MDAS

優れたグリップ感で安定した走行と操舵性が向上させたハンドルバー



## HB-TK

瞬間のパワーを素早くスピードに切り替え、安定した走行能力を実現したハンドルバー。



## ST-TK



## ST-TXT PRO

日本取扱会社 **TAKIZAWA**

[http://www.takizawa-web.com/shop-frame23/wiawis/wiawis\\_top.php](http://www.takizawa-web.com/shop-frame23/wiawis/wiawis_top.php)  
cycle@takizawa-web.com

WIAWIS本社

[www.wiawis.com](http://www.wiawis.com)

[jack@wiawis.com](mailto:jack@wiawis.com)

## ご挨拶



日本学生自転車競技連盟  
会長 村岡 功

このたび第64回全日本学生選手権トラック自転車競技大会が、ここ千葉市 TIPSTAR DOME CHIBA（千葉 JPF ドーム）において開催されますことを大変喜ばしく思います。この TIPSTAR DOME CHIBA は国際自転車競技連合のトラック基準に適合した木製走路の自転車競技場で、本連盟主催大会である全日本大学対抗選手権、通称インカレも昨年はこちらで行われ、また本年も8月にこの会場で実施予定です。

インカレは大学チームの対抗選手権として学校別総合順位を競うのに対し、全日本学生選手権トラックは個人戦として各種目のチャンピオンを決める大会であります。選手の皆様はインカレへむけた重要なステップとして準備に取り組まれていると思いますし、チームとしてはライバル校のパフォーマンスを確かめ、インカレ選手選考の参考大会にもなっているのではと思います。チーム毎のエントリー人数枠のない本大会には多くの選手が参加し、高い競技レベルと好記録が期待されるとともに、見ごたえのあるレースが展開されることでしょう。

本年は、東京オリンピック・パラリンピックから3年を経て、7月26日からはオリンピックが、8月28日からはパラリンピックがフランスパリで開催されます。パリオリンピックには多数の学連所属選手や出身者が参加予定です。本連盟の大会を通して成長した選手が日本代表として戦う姿は、現役学生選手や本連盟関係者にとっても憧れと誇りとなりましょう。先輩たちに続き将来世界に羽ばたく選手がこの大会から生まれていくことを期待しております。

この大会としては初めての千葉市内開催となりますので、会場周辺にお住まいの方や通勤・通学等でご縁のある方々にも是非、観戦にお越し頂きたいと願っております。今大会に限ったことではありませんが、チーム・選手・監督コーチスタッフ・連盟関係者・競技役員すべての関係者が相互に協力し、よりリスクの少ない安全性の高い競技大会を築き上げていきたいと考えております。チーム・選手の皆様においては、学生選手らしく正々堂々とルールを守り自らのベストを尽くしてほしいと思います。

最後に、本大会の開催にあたり準備段階から協賛・後援・ご協力を頂きました千葉市、公益財団法人日本自転車競技連盟、TIPSTAR DOME CHIBA、協賛各社・賛助会員の皆様、競技役員・参加校供出役員・救護医療関係者、当番校の立教大学・鹿屋体育大学をはじめ、全ての方々に感謝を申し上げ、ご挨拶といたします。

## 大会関係団体役員

主催	日本学生自転車競技連盟			
	会長	村岡 功		
	副会長	井関 康正		
	顧問	岡本 雄作	佐々木 一也	
	理事長	松倉 信裕		
	専務理事	武田 彰		
	総務企画委員会委員長	古賀 岳文		
	審判委員会委員長	森川 和之		
	強化普及委員会委員長	三宅 秀一郎		
	広報委員会委員長	古田 雅拓		
	医事・安全委員会委員長	古賀 岳文		
	常務理事	古賀 岳文	荒井 純一	大島 環
		中川 敏彦	西沢 倭義	玉木 伸雄
		古川 利勝	石井 洋	窪 翼
共催	公益財団法人 日本自転車競技連盟			
	会長	橋本 聖子		
後援	千葉市			
協賛	公益財団法人 J K A	公益社団法人 全国競輪施行者協議会	一般社団法人 日本競輪選手会	
	井上ゴム工業株式会社	株式会社 パールイズミ	WIN AND WIN CO., LTD. (WIAWIS)	
	株式会社 JPF		(複数標記部分順不同)	

## 競技役員

競技運営委員長	松倉 信裕			
総務委員長	森川 和之			
セフティマネージャー	傅野 龍太郎			
総務委員	木村 圭助	内田 雅一	菊池 英	針替 百花
	西川 優太 / 5日のみ	中島 渉 / 7日のみ	町田 和稀 / 7日のみ	大竹 広高 / 7日のみ
学生委員	大和田龍之慎	菅野 芙由子 / 5日のみ	福永 和人 / 7日のみ	小畑 海碧 / 5・7日
供出学生	大森 虹亮 / 順天堂	渡邊 和貴 / 順天堂	中島 壮琉 / 順天堂	齋藤 理子 / 慶應義塾
	小野木 さくら / 中央	塩野 信梨 / 中央	松岡 隼人 / 日本	松本 昂汰 / 日本
	亀田 琉斗 / 日本	遠山 愛磨 / 法政	風間 大和 / 法政	奥野 朝陽 / 法政
	米良 葵 / 明治	柴山 航一郎 / 早稲田	新垣 快琉 / 日本体育	小林 海斗 / 日本体育
	佐藤 旭 / 日本体育	嘉門 源洋 / 新潟食料	谷畑 希一 / 新潟食料	古賀 裕基 / 朝日
	松永 亮也 / 京都産業			
チーフコミッサー	古田 雅拓			
審判団	大島 環	岩間 光輝	大脇 恒夫	古賀 岳文
	古川 利勝	武田 彰	村田 隆宣	白石 規哲
	十時 隆櫻	麦倉 陽介	西川 一郎	内田 泰孝
	芦田 千里	河崎 直之	津島 智泰	大河 辰也
	伊藤 幸菜	後藤 奈々子	田中 遥香	久次 真衣
	岡和田 真治 / 6日のみ	西尾 優 / 6日のみ	藤井 由紀子 / 6日のみ	
	倉田 達樹 / 7日のみ	中川 敏彦 / 7日のみ		
デルニーライダー	菊山 将志 / JPF	小嶋 健太 / JPF		
医師	金子 稔			
看護師	鈴木 なつみ			
大会当番校	立教大学・鹿屋体育大学			(順不同)

# 第64回 全日本学生選手権トラック自転車競技大会 大会要項

ver.20240621

- 主催 日本学生自転車競技連盟  
後援 公益財団法人日本自転車競技連盟  
協賛 千葉市  
公益財団法人 JKA  
井上ゴム工業株式会社  
株式会社 JPF  
公益社団法人全国競輪施行者協議会  
株式会社 パールイズミ  
一般社団法人日本競輪選手会  
WIN AND WIN CO., LTD. (WIAWIS)
- 期日 2024年7月4日(木) チーム監督/代表者 Zoom 会議 20時より  
2024年7月6日(土) 9:30 競技開始  
2024年7月7日(日) 9:00 競技開始
- 会場 千葉県千葉市 TIPSTAR DOME CHIBA (千葉 JPF ドーム・250m 屋内トラック)
- 大会主旨 本大会は、当該年度の日本学生自転車競技連盟(以下、「本連盟」という)に登録した全国の学生選手による種目別優勝者を定める大会とする。
- 競技種目 男子:スプリント, 1kmTT, 4kmIP, ポイントレース, ケイリン, タンデム・スプリント, マディソン, スクラッチ  
女子:スプリント, 500mTT, 3kmIP, ポイントレース, マディソン
- 参加資格 1.会場入場者全員  
・別途コミュニケーション等により発表する感染対策等の指針と現場における指示に従うこと。  
2.出場選手  
・受講実績として有効な期間内の座学講習会、実地研修会を事前に少なくともそれぞれ1回ずつ以上受講済であること。  
・当該年度に有効な、公益財団法人日本自転車競技連盟(以下「JCF」という)またはUCI加盟国内連盟の発行するライセンス所持者のうち、本連盟加盟校の登録選手であること。  
3.男子選手  
・参加申込時において本年度本連盟大会参加基準(以下「参加基準」という)を満たしていることを当連盟が確認済の者についてエントリーを受け付ける。  
4.チームスタッフ  
・JCF又はUCI加盟国発行ライセンスを所持していること。  
・ただしチーム監督・代表者は競技者ライセンスのみの保有者は務めることは許容されず、コーチ、チームアテンダント、審判のいずれかのライセンスを所持している必要がある。  
・チーム監督/代表者は、別途コミュニケーション等により発表する所定の座学講習会を事前に受講済であること。  
・エントリーシートにより届け出たチームスタッフのみがインフィールドに立ち入ることができる。  
5.緊急時搬送同行・送迎要員  
・大会中に選手を医療機関等に搬送する必要がある場合、チームの責任において搬送すること。救急車を要請した場合、同乗者はチームの責任において選任すること。  
・緊急時搬送同行・送迎要員は、必ずしも競技ライセンスを必要としない。また、チーム監督/代表者、コーチ等が兼任してもよいが、競技中であっても救護活動を優先すること。  
・エントリー用紙に緊急時搬送同行・送迎要員としての氏名の登録を必須とする。  
6.供出役員  
・本大会においてはエントリー選手数(男女合計)に応じて、以下の通り役員を供出することを参加条件とする。  
・供出役員はJCF又はUCI加盟国発行ライセンスを所持していること。(競技者ライセンスでも可)  
・但し、2名以上の場合、1名以上は審判ライセンス保持者とする。審判ライセンス保持者がいない場合はもう1名追加すること。  
・Aゾーン:千葉・東京・神奈川・山梨・埼玉・茨城・群馬・栃木県が登録地であるチーム  
エントリー6~9名の場合に1名、10名以上は2名  
・Bゾーン:Aゾーン以外の本州内のチームは、エントリー10名以上は1名  
・Cゾーン:本州以外のチーム:供出義務は課さない(供出は歓迎します)  
・本大会のエントリー用紙に供出予定役員の氏名・ライセンス番号等の必要事項を記入すること。  
・供出役員については昼食を支給する(但し、交通費・宿泊費及び日当の支給は行わない)。  
7.供出役員の変更  
・エントリー用紙に記入した供出役員名を変更する場合は、大会開催3日前の22時までには当連盟事務局宛てに変更後のエントリー用紙をメールで送ること。これ以降の供出役員の変更は認めない。  
・当日エントリー選手数が減少した場合でも、供出役員の人数は減らすことはできない。また、供出役員が当日の急な発熱等、体調不良により参加不可能な場合には、代わりの者を出さず。代わりの者を出せない場合には、実際に参加可能な供出役員数に対応する選手数に出走者数が限定される。もしくは該当する大学・チームに対して、1名の不足につき10000円のペナルティを科す。  
・感染症などにより一部もしくはすべての出場者が欠場するなどの場合は、至急事務局まで連絡すること。
- 参加種目 1.男子  
・個人種目の中から1名1種目、ペア種目(タンデムスプリント、マディソン)の中から1名1種目迄とする。  
・同一選手が個人/タンデム両スプリントに申し込むことはできない。  
・ペア種目の1校あたりのエントリー数は、2チーム迄とする。  
2.女子  
・1名2種目迄とする。但し、ポイントレースとマディソンはこれに含まない。  
・1校あたりのエントリー数は制限しない。  
3.補欠選手の登録  
・個人種目及びペア種目について、男女とも補欠選手を登録することはできない。  
4.ケイリン  
・本年度の東日本及び西日本学生選手権トラックにおける同種目の各8位までの者であるか、もしくは本年度参加基準のA基準を所持することを参加条件とする。
- 参加申込 1.エントリー申込  
・所定の様式(エクセル)でエントリー専用電子メールアドレス宛てに本連盟事務局まで申し込むこと。  
2023jicf.championship@gmail.com エクセル様式申込書式はJICFウェブサイトより入手できる。

エクセル様式の到着を以て参加申込の正式受領とするが、相当するエントリー概要内容を Google フォームにて期限内に送付する事。<https://forms.gle/HHF23pwbofmGcgSD6>

- ・本連盟ウェブサイトに入力されたエントリー受信者リストを公表するので、各自確認のこと。
  - ・大会当日受付でのライセンスチェックを行わないので、選手全員の一名分ずつのライセンスの写真画像データまたはスキャン画像データをエントリー用紙と一緒に上記アドレスへ送ること。尚、エントリー用紙のデータが重くなるので、ライセンス画像データはエントリー用紙内に挿入する事を禁ずる、別ファイルにして送ること。申請中の場合は、申請中であることを証明する書類のデータを添付すること。
2. 参加料  
男女とも本連盟加盟校登録選手は1名8,000円とする。
  3. 申込期限および参加料納入期限  
6月6日(木)17時必着とする。
  4. 参加料振込先  
長野県労働金庫(ろうきん) 諏訪湖支店 普通 9687362 口座名義 日本学生自転車競技連盟  
送金名義人について、振込元に大会コード0706と、XXダイカク等、必ずチーム名を記入すること。銀行振込以外の支払方法は認めない。大会毎に送金口座が異なるので注意すること。
  5. 返金  
・一旦入金された参加料は原則として返金しない。但し、本大会の開催を当連盟が中止した場合には、大会開催に要した費用を差し引いた金額を銀行振込で返金するので、返金の銀行口座をエントリー用紙に記入すること。  
・当日の体調不良により参加不可の判断を下された場合には参加料は返却しない。
  6. 欠場  
・本大会における欠場については理由を問わず(怪我等の正当事由がない場合でも)ペナルティを科さないこととする。ただし、受付開始時刻以前に事務局まで、電子メール(jicf@remus.dti.ne.jp)および電話(学連携帯 090-2207-2369)で欠場の連絡をすること。
  7. 誓約  
・申込み手続きを以て本要項記載の誓約書に同意したものとみなす。

#### 会場入場

1. チームスタッフの登録  
・選手数+1名を上限(選手1名ならば、2名まで)としてチームスタッフの登録を行うことができる。  
・監督とコーチはスタッフの合計人数に含まれる。  
・選手以外のチームスタッフ全員の氏名をエントリー用紙に記入すること。  
・登録されたチームスタッフのみが、インフィールド内への立ち入りを許可される。  
・トラックレベルに入れるスタッフ数はJCF規則・大会コミュニケによる。
2. 登録スタッフの変更  
・エントリー用紙に記入した来場予定のチームスタッフの氏名を変更する場合は、大会開催3日前の22時までに当連盟事務局宛てに変更後のエントリー用紙をメールで送ること。これ以降のスタッフの変更・追加は認めない。
3. メディア関係者  
・大会開催3日前の22時までに取材申請書をメールで事務局宛て提出ください。

#### 選手受付

1. ライセンスコントロール  
・ライセンスコントロールは事前にデータ上でを行い、大会受付の現場では行わない。別途コミュニケ発表の受付時間内に大会受付にてゼッケンを受け取る。欠場する場合は該当する選手の氏名を大会受付まで申し出ること。
2. バイクチェック  
・参加者は、自転車・ヘルメットを持参して各ラウンド出走15分前までにバイク・インスペクションを受けること。  
・レース終了後に上位者およびランダムサンプリングによりバイクチェックを行うことがある。器材に関する規則違反が明らかになった場合、レース終了後であっても、失格となる場合がある。
3. 正当な理由なく前項の規定を履行できない選手は、参加することは出来ない。

#### 賞典・式典

1. 開会式・閉会式については別途発表するコミュニケにて詳細をご確認ください。
2. 優勝者にチャンピオン・ジャージを授与し、男女の第3位以上の選手に賞状と賞品を授与する。男子は、第4～8位には賞状を授与する。
3. 表彰式は第3位以上のみ競技場内にて行うが、時間・場所・式進行上の注意等については別途発表のコミュニケにて詳細を確認すること。

#### 事故措置

1. 競技中発生した事故等について参加者は自ら責任を負う。
2. 主催者にて応急処置の体制は準備するが、以降は参加者の責任と費用負担にて対応のこと。
3. 各自の責任において参加者自身の傷害保険に加入のこと。
4. 各選手は、健康保険証を必ず持参すること。
5. 主催者において加入している傷害保険は、死亡1000万円、入院・通院保障なしである。

#### 肖像権

本大会の大会期間中の肖像権は主催者に帰属するものとする。主催者からオンボードカメラ映像のデータ提供要請があった場合、応じる。

#### 競技規則

JCF 競技規則による他、詳細は本大会特別規則を定め適用する。

#### 司法管轄

本大会への申込みを以て、本大会に関する一切の紛争(裁判所の調停手続きを含む)は、東京地方裁判所を第一審の専属的合意管轄裁判所とすることに合意したと見做す。

#### ドーピング検査

1. 本競技会は、日本ドーピング防止規程に基づくドーピング検査対象大会となる可能性がある。本大会参加者は大会にエントリーした時点で日本ドーピング防止規程に従い、ドーピング検査を受けることに同意したものとみなす。
2. また、大会出場時に18歳未満の競技者は、上記のドーピング検査の実施についての親権者同意書の日本アンチ・ドーピング機構(JADA)への提出が必要である。18歳未満の競技者並びにその親権者は、JADAの指定する様式をダウンロードして、必要事項を記入・署名のうえ、大会出場時に持参しなくてはならない。<https://www.playtruejapan.org/jada/u18.html>
3. 本大会参加者は、本大会において行われるドーピング検査を拒否または回避した場合、検査員の指示に従わない場合、帰路の移動等個人的諸事情によりドーピング検査手続きを完了することができなかった場合等は、ドーピング防止規則違反となる可能性がある。ドーピング防止規則違反と判断された場合には、日本ドーピング防止規程に基づき制裁等を受けることになるので留意すること。
4. 前記に鑑み、すべての参加競技者は、棄権、失格となった場合であってもドーピング検査対象となる可能性があることから、参加競技者は自己の責任において、自身がドーピング検査対象として指名されているか否かを確認すること。
5. 日本ドーピング防止規程の詳細内容およびドーピング検査については、公益財団法人日本アンチ・ドーピング機構のウェブサイト(<http://www.playtruejapan.org>)にて確認すること。



## 大会特別規則

### 第1条 (チーム監督 / 代表者会議)

- 2024年7月4日(木) 20時00分より、事前にリモートでチーム監督 / 代表者会議を行う。参加チームの監督、代表者は必ず参加すること。
- 会議アドレスはエントリー用紙記載の記入者のE-mailアドレスに送付する。
- 正当な理由無く無断で欠席した場合は該当する大学・チームに対して、罰金のペナルティを科す。

### 第2条 (スプリント)

男子は予選タイム上位8名が1/4決勝に、女子はエントリーが8名以上の場合は予選タイム上位8名が1/4決勝に、エントリーが8名未満の場合は上位4名が1/2決勝に進出する。1/4決勝は1回戦制で行う。

### 第3条 (4km、および女子3kmIP)

男女とも決勝のみとする。追い抜きがあった場合でも、両名とも完走しタイムを計時する。

### 第4条 (ポイントレース)

男子は予選10km、決勝30kmにて、女子は決勝のみ15kmにて行う。

### 第5条 (タンデム)

予選の結果タイム上位4チームが1/2決勝へ進出する。予選の結果タイムで5位～8位の順位を決定する。

### 第6条 (マディソン)

男子は予選を40周(10km)で、決勝は80周(20km)にて行う。女子は決勝のみ60周(15km)にて行う。男子の予選は中間スプリントを10周毎に最終スプリントを含め全4回、男子の決勝は中間スプリントを10周毎に最終スプリントを含め全8回行う。女子の決勝は中間スプリントを10周毎に最終スプリントを含め全6回行う。尚、女子について4チーム未満のエントリーである場合は、試合を実施しない。

### 第7条 (スクラッチ)

予選6km、決勝15kmにて行う。

### 第8条 (器材)

「日本学生自転車競技連盟の競技大会において使用する自転車に関する規程」を順守すること。

## 誓約書

日本学生自転車競技連盟 殿

下記大会参加にあたり、当チームの選手・監督・コーチ・メカニック・その他すべての自チーム員が以下のことを確認し、順守すること誓います。

- UCI (国際自転車競技連合)・JCF (日本自転車競技連盟) 規則を順守し、誠実かつスポーツマン精神に則りフェアな態度で自転車競技に参加すること。(UCI規則 1.1.004, JCF規則第5条 2.(4))
- 大会(競技中のみならず式典・公式練習等の付帯行事を含む)における参加者の肖像権は本連盟に帰属すること。(JCF規則第5条 2.(9) 準用)
- 規則に規定される仕事と責任に加えて、チーム監督は、スポーツ活動と競技者のチーム内の自転車スポーツ実践における社会的・人的条件の管理について責任がある。(UCI規則 1.1.078)
- チーム監督は絶えず組織的に、可能なときはいつでも、社会的・人的条件を改善する努力をしなければならない。そしてチームの競技者の健康と安全を守らなければならない。(UCI規則 1.1.079)
- チーム監督は、チームに所属する者あるいはいかなる役目であってもそのために働く者により規則が順守されることを保証しなければならない。彼は他の者の模範とならなければならない。(UCI規則 1.1.080)
- すべてのライセンス保持者はレースのない時でも常にきちんとした服装をし、あらゆる場合において礼儀正しいふるまいをしなければならない。すべてのライセンス保持者は、おどしや、侮辱や、下品なふるまいや、他の人を危険な状態におとしめたりしてはならない。言葉、身振りや書いたものなどで他のライセンス保持者や役員やスポンサーや連盟、UCIおよび自転車競技全般の名誉や評判を傷つけてはならない。批評の権利は、穏健に十分な動機があり筋の通った方法でのみ行使できる。(UCI規則 1.2.079)
- 競技者はスポーツマンとしてあたえられた機会を守らなければならない。競技者間の利害に関し、いかなる共謀や偽りや誹謗は禁止する。(UCI規則 1.2.081)
- 競技者は最大限の注意を払って行動しなければならない。競技者が原因で発生した事故に関しては自分で責任を負わなければならない。競技者は開催国における法律を順守しなければならない。(UCI規則 1.2.082)

以上

注意：大会要項は諸事情により変更される場合があるので、JICF ウェブサイトを随時チェックすること。



## 第 64 回 全日本学生選手権トラック自転車競技大会 大会参加者一覧

ID	大学名	氏名	Name	学年	性別	登録車連	SP	TT	IP	KE	PR	SH	タンDEM	MA
1	八戸学院大学	木田 竜 聖	KIDA, Ryusei	2	M	青 森						○		
2	八戸学院大学	小笠原 權	OGASAWARA, Kai	1	M	青 森	○							
3	東北学院大学	小澤 侑 陽	KOSAWA, Yuhi	3	M	秋 田						○		
4	東北学院大学	茂呂 佳名人	MORO, Kanato	3	M	埼 玉					○			
5	東北学院大学	下田 睦 恭	SHIMODA, Mutsuki	2	M	青 森				○				
6	作新学院大学	阿 藤 来 夢	ASO, Raimu	2	M	山 形					○			
7	作新学院大学	及 川 弘 恭	OIKAWA, Hiroyasu	2	M	埼 玉						○		
8	順天堂大学	塩 出 皓 成	SHIODE, Kousei	4	M	広 島			○					○
9	順天堂大学	池 田 倫 之	IKEDA, Motoyuki	3	M	鳥 取		○						
10	順天堂大学	菅 原 聡	SUGAWARA, Satoshi	3	M	埼 玉					○			○
11	順天堂大学	鈴 木 智 也	SUZUKI, Tomoya	2	M	茨 城		○						
12	順天堂大学	塩 出 優 晋	SHIODE, Yushin	1	M	広 島		○						
13	順天堂大学	市 村 颯 大	ICHIMURA, Souta	1	M	茨 城						○		
14	慶應義塾大学	山 田 壮 太郎	YAMADA, Soutaro	4	M	神奈川				○				
15	慶應義塾大学	秋 田 圭 佑	AKITA, Keisuke	3	M	茨 城					○			
16	慶應義塾大学	平 井 健 三	HIRAI, Kenzo	3	M	神奈川						○	○	
17	慶應義塾大学	南 山 航 介	MINAMIYAMA, Kousuke	2	M	神奈川					○			
18	慶應義塾大学	六 川 毅	ROKUGAWA, Tsuyoshi	2	M	神奈川					○			○
19	慶應義塾大学	寺 田 伊 織	TERADA, Iori	1	M	神奈川							○	
20	慶應義塾大学	中 谷 研 斗	NAKAYA, Kento	1	M	神奈川						○		○
21	中央大学	伊 藤 恭	ITO, Kyo	4	M	山 口			○					A
22	中央大学	山 下 虎ノ亮	YAMASHITA, Toranosuke	3	M	奈 良								A
23	中央大学	井 出 晃 太郎	IDE, Koutaro	3	M	静 岡	○							
24	中央大学	植 松 史 弥	UEMATSU, Fumiya	3	M	兵 庫		○					○	
25	中央大学	釜 田 佳 典	KAMADA, Yoshinori	3	M	鳥 取			○					B
26	中央大学	三 宅 太 生	MIYAKE, Taisei	2	M	京 都			○					B
27	中央大学	熊 谷 海 飛	KUMAGAYA, Kaito	2	M	静 岡	○							
28	中央大学	大 室 佑	OHMURO, Tasuku	2	M	広 島			○					
29	中央大学	犬 伏 輝 斗	INUBUSE, Kirato	2	M	奈 良					○			
30	中央大学	金 子 颯	KANEKO, Hayato	1	M	宮 城		○					○	
31	中央大学	昼 田 駿 斗	HIRUTA, Hayato	1	M	岡 山	○							
32	中央大学	岩 月 諒 太郎	IWATSUKI, Ryotaro	1	M	神奈川					○			
33	東邦大学	竹 下 寛 人	TAKESHITA, Hiroto	4	M	東 京			○					
34	日本大学	岡 本 勝 哉	OKAMOTO, Katsuya	4	M	京 都					○			A
35	日本大学	中 野 楚 樂	WU, Chuluo	4	M	宮 城						○		
36	日本大学	北 嶋 桂 大	KITASHIMA, Keita	4	M	富 山			○					
37	日本大学	吉 川 敬 介	YOSHIKAWA, Keisuke	4	M	東 京	○							
38	日本大学	櫻 井 仁 志	SAKURAI, Hitoshi	4	M	福 井				○				
39	日本大学	高 佐 龍 太郎	KOSA, Ryutarō	4	M	宮 崎				○				
40	日本大学	伊 藤 京 介	ITO, Kyosuke	4	M	三 重	○							
41	日本大学	町 田 颯	MACHIDA, Sou	3	M	栃 木	○							
42	日本大学	郡 司 夕 磯	GUNJI, Yuki	3	M	栃 木		○						
43	日本大学	新 井 敬 太	ARAI, Keita	3	M	広 島					○			A
44	日本大学	村 上 明	MURAKAMI, Akira	3	M	香 川	○							
45	日本大学	井 上 凌 玖	INOUE, Riku	3	M	岐 阜		○						
46	日本大学	菅 野 蒼 羅	SUGENO, Aira	3	M	福 島					○			
47	日本大学	佐 藤 大 和	SATO, Yamato	3	M	福 島						○		
48	日本大学	小笠原 光	OGASAWARA, Hikaru	3	M	青 森	○							
49	日本大学	鶴 見 健 二	TSURUMI, Kenji	2	M	東 京		○					A	
50	日本大学	浅 野 涼 太	ASANO, Ryota	2	M	栃 木		○						
51	日本大学	山 下 翔 太郎	YAMASHITA, Syotaro	1	M	石 川		○						
52	日本大学	奥 村 圭 志	OKUMURA, Keishi	1	M	熊 本			○					B
53	日本大学	秦 愛 希 翔	HATA, Akito	1	M	和歌山		○						B
54	日本大学	小 林 岳 央	KOBAYASHI, Takehiro	1	M	福 島			○				A	
55	日本大学	渡 邊 琉 聖	WATANABE, Ryusei	1	M	福 島						○	B	
56	日本大学	松 岡 勇 斗	MATSUOKA, Yuto	1	M	大 阪	○							
57	日本大学	大 塚 春 人	OHTSUKA, Haruto	1	M	山 梨							B	
58	法政大学	横 溝 貫 太	YOKOMIZO, Kanta	4	M	福 岡				○				
59	法政大学	宇 田 川 壘	UDAGAWA, Rui	4	M	東 京			○					○
60	法政大学	大 山 航 平	OHYAMA, Kouhei	4	M	愛 知			○					
61	法政大学	増 山 輝 咲	MASUYAMA, Kazaki	4	M	静 岡			○					○

第 64 回 全日本学生選手権トラック自転車競技大会 大会参加者一覧

ID	大学名	氏名	Name	学年	性別	登録車連	SP	TT	IP	KE	PR	SH	タンデム	MA
62	法政大学	福地 晶	FUKUCHI, Hikaru	4	M	福島		○						
63	法政大学	風間 晴喜	KAZAMA, Haruki	4	M	神奈川			○					
64	法政大学	中島 康征	NAKAJIMA, Kousei	3	M	大阪				○				
65	法政大学	濱田 大空	HAMADA, Taiku	3	M	熊本		○						
66	法政大学	吉野 瑠人	YOSHINO, Ryuto	2	M	宮城					○			
67	法政大学	井上 功志	INOUE, Koushi	2	M	鳥取	○							
68	法政大学	鈴木 来音	SUZUKI, Rai	2	M	静岡		○					A	
69	法政大学	宮川 耕太郎	MIYAGAWA, Koutaro	2	M	福岡	○							
70	法政大学	屋口 修治	YAGUCHI, Shuya	2	M	宮崎						○	A	
71	法政大学	吉田 大悟	YOSHIDA, Daigo	1	M	静岡		○						
72	法政大学	上戸 伸之輔	KAMITO, Shinnosuke	1	M	宮城					○			
73	法政大学	木下 寿杜頼	KINOSHITA, Suzunari	1	M	大阪					○			
74	法政大学	植本 健新	UEMOTO, Kenshin	1	M	熊本					○		B	
75	法政大学	笹瀬 力輝太	SASASE, Rikito	1	M	静岡				○			B	
76	法政大学	畑下 矜	HATASHITA, Ryo	1	M	広島					○			
77	明治大学	片岡 遼真	KATAOKA, Ryoma	4	M	福井						○		A
78	明治大学	吉田 唯斗	YOSHIDA, Yuito	3	M	東京				○			○	
79	明治大学	小泉 響貴	KOIZUMI, Hibiki	3	M	埼玉						○		B
80	明治大学	小久保 瑠惟	KOKUBO, Rui	3	M	東京						○		
81	明治大学	海老島 卓弥	EBISHIMA, Takuya	2	M	埼玉		○						B
82	明治大学	鈴木 滯	SUZUKI, Rei	2	M	埼玉						○		A
83	明治大学	本田 音輝	HONDA, Toki	2	M	愛媛							○	
84	明治大学	宮崎 太志	MIYAZAKI, Taishi	1	M	埼玉	○							
85	明治大学	藤澤 佑成	FUJISAWA, Yusei	1	M	岡山				○				
86	明星大学	仙洞田 雄大	SENDODA, Yuta	4	M	山梨					○			○
87	明星大学	反保 亮太	TANPO, Ryota	4	M	福井						○		
88	明星大学	小森 継心	KOMORI, Keishin	3	M	神奈川					○			○
89	明星大学	千葉 勇真	CHIBA, Yuma	3	M	岩手	○							
90	明星大学	本条 悠太郎	HONJO, Yutaro	2	M	愛媛				○				
91	立教大学	矢野 行哉	YANO, Yukiya	3	M	埼玉					○			
92	早稲田大学	美甘 星次郎	MIKAMO, Seijiro	4	M	鳥取						○		
93	早稲田大学	大仲 凜功	OHNAKA, Riku	3	M	大阪				○				○
94	早稲田大学	山里 一心	YAMASATO, Isshin	2	M	東京					○			○
95	早稲田大学	児玉 誠虎	KODAMA, Masatora	1	M	兵庫					○			
96	日本体育大学	清水 敦希	SHIMIZU, Atsuki	4	M	群馬		○					○	
97	日本体育大学	片野 樹	KATANO, Tatsuki	4	M	埼玉		○						
98	日本体育大学	福田 晃司	FUKUDA, Kouji	4	M	埼玉					○			
99	日本体育大学	池田 悠生	IKEDA, Yusei	3	M	新潟				○				
100	日本体育大学	小嶋 海音	OJIMA, Kaito	3	M	東京				○				
101	日本体育大学	潮崎 孔明	SHIOSAKI, Komei	3	M	熊本	○							
102	日本体育大学	青木 駿	AOKI, Shun	2	M	滋賀						○		○
103	日本体育大学	井上 開斗	INOUE, Kaito	2	M	埼玉				○				
104	日本体育大学	江尻 敬介	EJIRI, Keisuke	2	M	東京						○		
105	日本体育大学	小川 純平	OGAWA, Junpei	2	M	埼玉		○					○	
106	日本体育大学	松平 暖希	MATSUDAIRA, Haruki	2	M	東京	○							
107	日本体育大学	池田 翔元	IKEDA, Shogen	1	M	埼玉					○			○
108	日本体育大学	井上 幸洋	INOUE, Koyo	1	M	沖縄						○		
109	日本体育大学	大野 健斗	ONO, Kento	1	M	東京		○						
110	日本体育大学	鈴木 清之介	SUZUKI, Seinosuke	1	M	神奈川					○			
111	山梨学院大学	長尾 拓人	NAGAO, Takuto	4	M	埼玉						○		
112	新潟大学	鈴木 雄大	SUZUKI, Yudai	4	M	新潟					○		○	
113	新潟大学	添田 昂弥	SOETA, Koya	3	M	新潟						○	○	
114	新潟食料農業大学	福島 唯暉	FUKUSHIMA, Yuiki	4	M	新潟						○		
115	新潟食料農業大学	青木 光琉	AOKI, Hikaru	2	M	大阪				○				
116	新潟食料農業大学	石川 陽翔	ISHIKAWA, Hikaru	2	M	群馬				○				
117	新潟食料農業大学	内田 峻輔	UCHIDA, Shunsuke	2	M	東京		○					○	
118	新潟食料農業大学	梅津 飛羽	UMETSU, Towa	2	M	北海道					○			○
119	新潟食料農業大学	加藤 快介	KATO, Kaisuke	2	M	新潟					○			○
120	新潟食料農業大学	酒井 寛大	SAKAI, Kandai	2	M	三重							○	
121	新潟食料農業大学	多田 翔飛	TADA, Kaketo	2	M	兵庫						○		
122	新潟食料農業大学	佐藤 颯	SATO, Hayate	1	M	静岡						○		

## 第 64 回 全日本学生選手権トラック自転車競技大会 大会参加者一覧

ID	大学名	氏名	Name	学年	性別	登録車連	SP	TT	IP	KE	PR	SH	タンデム	MA
123	新潟食料農業大学	徳吉 温大	TOKUYOSHI, Haruto	1	M	福岡						○		
124	信州大学	細谷 広	HOSOTANI, Hiroshi	2	M	京都						○		
125	中京大学	石田 智大	ISHIDA, Chihiro	3	M	大阪					○			
126	中京大学	鈴木 創太	SUZUKI, Souta	3	M	熊本						○		
127	中京大学	小森 悠音	KOMORI, Yuto	3	M	奈良				○				
128	中京大学	松本 健	MATSUMOTO, Takeru	1	M	鹿児島				○				
129	中京大学	犬童 海翔	INUDO, Kaito	1	M	愛知				○				
130	朝日大学	國吉 優希	KUNIYOSHI, Yuki	4	M	沖縄		○						
131	朝日大学	白井 輝	SHIRAI, Teru	4	M	石川		○					A	
132	朝日大学	山口 涼輔	YAMAGUCHI, Ryosuke	4	M	岐阜						○		
133	朝日大学	野田 勇飛	NODA, Yuhi	4	M	福岡	○							
134	朝日大学	新谷 和征	NIIYA, Kazuyuki	4	M	高知						○		
135	朝日大学	森本 直樹	MORIMOTO, Naoki	3	M	広島			○					
136	朝日大学	熱田 歩	ATSUTA, Ayumu	3	M	島根			○					
137	朝日大学	加藤 弘喜	KATO, Hiroki	3	M	福井		○						B
138	朝日大学	齊藤 脩	SAITO, Shu	3	M	秋田					○			
139	朝日大学	世古 眞太郎	SEKO, Shintaro	3	M	三重					○			
140	朝日大学	濱田 大輝	HAMADA, Daiki	3	M	広島					○			
141	朝日大学	細川 拓真	HOSOKAWA, Takumi	3	M	愛媛				○			A	
142	朝日大学	布廣 優樹	NUNOHIRO, Yuki	3	M	鳥取		○						
143	朝日大学	疋田 雅人	HIKIDA, Masato	3	M	大分						○		
144	朝日大学	清水 勇志	SHIMIZU, Yushi	2	M	鳥取			○					
145	朝日大学	舩木 浩太郎	FUNAKI, Koutaro	2	M	島根	○							
146	朝日大学	渡邊 蓮	WATANABE, Ren	2	M	岐阜		○						
147	朝日大学	鶴久 力	TSURUHISA, Chikara	2	M	福岡					○			
148	朝日大学	三谷 海斗	MITANI, Kaito	2	M	高知				○				
149	朝日大学	千葉 俊輔	CHIBA, Shunsuke	2	M	埼玉			○					
150	朝日大学	丸一以 良利	ARUNASARIS, Rarry	2	M	埼玉		○						
151	朝日大学	高橋 勇輝	TAKAHASHI, Yuki	1	M	岐阜						○		
152	朝日大学	大城 朝海	OHSHIRO, Asami	1	M	沖縄					○			
153	朝日大学	竹口 要	TAKEGUCHI, Kaname	1	M	広島						○		
154	朝日大学	浮田 莉玖	UKITA, Riku	1	M	福井				○				B
155	朝日大学	佐瀬 敢太	SASE, Kanta	1	M	埼玉						○		
156	朝日大学	菅原 彪雅	SUGAWARA, Hyuga	1	M	鳥取				○				
157	朝日大学	田中 颯人	TANAKA, Hayato	1	M	宮崎	○							
158	朝日大学	雪本 誠	YUKIMOTO, Riaru	1	M	和歌山					○			
159	京都産業大学	矢萩 悠也	YAHAGI, Yuya	4	M	大阪					○			A
160	京都産業大学	山田 潤	YAMADA, Jun	3	M	静岡					○			
161	京都産業大学	末吉 陽生	SUEYOSHI, Haruki	3	M	大阪			○					B
162	京都産業大学	田村 一暉	TAMURA, Kazuki	3	M	広島				○				
163	京都産業大学	奥田 丈翔	OKUDA, Takeru	3	M	京都					○			
164	京都産業大学	山口 順也	YAMAGUCHI, Junya	3	M	大阪			○					
165	京都産業大学	森田 叶夢	MORITA, Toa	2	M	広島					○			A
166	京都産業大学	稲吉 一生	INAYOSHI, Issei	1	M	大阪					○			B
167	京都産業大学	井上 拓海	INOUE, Takumi	1	M	愛知					○			
168	京都産業大学	渡辺 一気	WATANABE, Ikki	1	M	北海道			○					
169	同志社大学	前田 大騎	MAEDA, Daiki	4	M	熊本		○					○	
170	同志社大学	天野 裕太	AMANO, Yuta	2	M	広島						○		
171	同志社大学	和氣 丈一朗	WAKE, Joichiro	1	M	愛媛						○	○	
172	同志社大学	小野寺 要	ONODERA, Kaname	1	M	神奈川			○					
173	明治国際医療大学	橋本 歩久玄	HASHIMOTO, Hokugen	4	M	京都				○				
174	明治国際医療大学	清水 稜太郎	SHIMIZU, Ryotaro	3	M	長崎			○					
175	明治国際医療大学	辻 陸翔	TSUJI, Rikuto	1	M	滋賀						○		
176	明治国際医療大学	足達 健士郎	ADACHI, Kenshiro	1	M	長崎						○		
177	立命館大学	高本 亮太	KOUMOTO, Ryota	4	M	東京						○		
178	立命館大学	榎木 啓樹	ENOKI, Keiju	4	M	沖縄						○		
179	立命館大学	松井 丈治	MATSUI, Joji	3	M	大阪					○			
180	立命館大学	榊原 健太	SAKAKIBARA, Katsuta	2	M	岡山					○			
181	大阪産業大学	梅本 聖也	UMEMOTO, Seiya	3	M	大阪						○		
182	大阪産業大学	片山 国拓	KATAYAMA, Kunihiro	1	M	奈良						○		
183	大阪産業大学	林 慶真	HAYASHI, Keishin	1	M	大阪						○		

## 第 64 回 全日本学生選手権トラック自転車競技大会 大会参加者一覧

ID	大学名	氏名	Name	学年	性別	登録車連	SP	TT	IP	KE	PR	SH	タンデム	MA
184	関西大学	藤田 黎明	FUJITA, Reimei	4	M	兵庫					○			
185	関西大学	山岸 正汰	YAMAGISHI, Shota	3	M	京都		○						
186	関西大学	古賀 仁誠	KOGA, Jinsei	3	M	鹿児島						○		○
187	関西大学	西村 聡太	NISHIMURA, Souta	2	M	京都						○		○
188	関西大学	竹内 奨吾	TAKEUCHI, Shogo	2	M	愛媛						○		
189	鹿屋体育大学	小谷 寛待	KOTANI, Kanji	4	M	福井	○							
190	鹿屋体育大学	香西 高良	KOUZAI, Takara	4	M	香川				○			A	
191	鹿屋体育大学	安井 悠真	YASUI, Yuma	4	M	京都		○						
192	鹿屋体育大学	勝村 岳大	KATSUMURA, Takehiro	3	M	静岡	○							
193	鹿屋体育大学	石田 陽紀	ISHIDA, Haruki	2	M	新潟		○					B	
194	鹿屋体育大学	香西 玲良	KOUZAI, Akira	2	M	香川				○				
195	鹿屋体育大学	谷口 慶志郎	TANIGUCHI, Kyoshiro	2	M	広島				○			B	
196	鹿屋体育大学	福永 隼人	FUKUNAGA, Hayato	2	M	熊本		○						
197	鹿屋体育大学	梅澤 幹太	UMEZAWA, Kanta	2	M	愛媛					○			A
198	鹿屋体育大学	並江 優作	NAMIE, Yusaku	2	M	佐賀						○		A
199	鹿屋体育大学	岩谷 駿之介	IWATANI, Syunnosuke	1	M	鹿児島				○			A	
200	鹿屋体育大学	河村 元	KAWAMURA, Hajime	1	M	大阪						○		B
201	鹿屋体育大学	廣田 汰也	HIROTA, Daiya	1	M	広島						○		B

ID	大学名	氏名	Name	学年	性別	登録車連	SP	TT	IP	PR	MA
301	八戸学院大学	松下 彩也香	MATSUSHITA, Sayaka	4	F	宮崎	●	●			
302	八戸学院大学	嵯峨 希来	SAGA, Kirara	1	F	秋田	●	●			
303	八戸学院大学	丸子 南徠	MARUKO, Mirai	1	F	青森			●		
304	順天堂大学	沢登 香里	SAWANOBORI, Kaori	4	F	山梨	●	●			
305	順天堂大学	田中 杏奈	TANAKA, Anna	3	F	熊本			●	●	●
306	順天堂大学	新沼 杏菜	NIINUMA, Anna	1	F	栃木	●		●		●
307	法政大学	船橋 星来	FUNABASHI, Sera	4	F	東京			●		
308	法政大学	濱口 夕海	HAMAGUCHI, Yumi	3	F	鳥取			●	●	●
309	法政大学	濱 彩春	HAMA, Iroha	2	F	神奈川	●	●			
310	法政大学	相見 涼花	AIMI, Suzuka	1	F	鳥取	●	●			●
311	明治大学	渡部 春雅	WATABE, Kasuga	4	F	神奈川			●	●	
312	早稲田大学	大蔵 ころこ	OHKURA, Kokoro	3	F	長野			●	●	
313	日本体育大学	石田 明莉	ISHIDA, Akari	3	F	京都		●		●	●
314	日本体育大学	大野 風貴芽	OHNO, Fukime	3	F	愛知	●	●			
315	日本体育大学	大関 奏音	OHZEKI, Kanade	2	F	福島			●	●	●
316	日本体育大学	米田 千紘	YONEDA, Chihiro	2	F	石川	●	●			
317	日本体育大学	水谷 彩奈	MIZUTANI, Ayana	1	F	新潟			●	●	
318	同志社大学	石田 明梨	ISHIDA, Akari	2	F	京都			●	●	
319	同志社大学	森下 綾乃	MORISHITA, Ayano	1	F	三重				●	
320	同志社大学	田中 輝	TANAKA, Hikaru	1	F	鳥取			●	●	
321	立命館大学	宮本 奏穂	MIYAMOTO, Kanaho	2	F	大阪			●	●	
322	島根大学	藤井 美紀	FUJII, Miki	2	F	島根	●	●		●	
323	鹿屋体育大学	中西 美央	NAKANISHI, Mio	4	F	岡山	●	●			
324	鹿屋体育大学	岩元 美佳	IWAMOTO, Mika	3	F	宮崎			●	●	A
325	鹿屋体育大学	川本 莉子	KAWAMOTO, Riko	3	F	鹿児島			●	●	B
326	鹿屋体育大学	年見 穂風	TOSHIMI, Honoka	3	F	宮崎	●	●			
327	鹿屋体育大学	加藤 明日香	KATO, Asuka	1	F	福井	●	●			B
328	鹿屋体育大学	淵 稟碧	FUCHI, Rio	1	F	大分			●	●	A

### レース名略記号説明

SP = スプリント、TT = 1km タイムトライアル (男子)・500m タイムトライアル (女子)、  
 IP = インディビジュアル・パーシュート (男子 4km・女子 3km)、PR = ポイントレース、  
 SH = スクラッチ、KE = ケイリン、MA = マディソン



# 2024年 第64回 全日本学生選手権トラック自転車競技大会 時程表

7月4日(木)

No.	開始時刻	区分	番組	ROUND
	20:00		チーム監督/代表者Zoom会議~20:30まで(予定)	
	21:00		競技役員ミーティングZoom会議~21:30まで(予定)	

7月5日(金)

No.	開始時刻	区分	番組	ROUND
	12:30		チーム入場開始	
	13:00		公式練習~17:00まで・前日受付・チームID配布実施~18:00までに退場	

7月6日(土) 1日目時程表

No.	開始時刻	区分	番組	ROUND
	7:10		開門	
	7:30		練習開始~9:20まで	
	8:30		競技役員ミーティング~8:50まで	
	9:00		観客席オープン・メディアミーティング	
1	9:30	男子	タンデム・スプリント	予選(15チーム)
2		女子	スプリント	予選(12名)
3		男子	スプリント	予選(21名)
4		女子	ポイントレース 15 km	決勝(15名)
5		男子	スプリント	1/4 決勝(4組・1本勝負)
6		女子	スプリント	1/4 決勝(4組・1本勝負)
	11:30		開会式・表彰式(女子ポイントレース)・昼食	
7	12:30	男子	タンデム・スプリント	1/2 決勝(1)
8		女子	スプリント	1/2 決勝(1)
9		男子	スプリント	1/2 決勝(1)
			パーシュートライン電子計時設営	
10		男子	4 kmインディヴィデュアル・パーシュート	決勝(13組・26名)
11		女子	3 kmインディヴィデュアル・パーシュート	決勝(8組・15名)
12		男子	タンデム・スプリント	1/2 決勝(2)
13		女子	スプリント	1/2 決勝(2)
14		男子	スプリント	1/2 決勝(2)
15		男子	タンデム・スプリント	1/2 決勝(3)
16		女子	スプリント	1/2 決勝(3)
17		男子	スプリント	1/2 決勝(3)
18		男子	スクラッチ 6 km	予選(3組48名)各組同数除外、決勝は21名程度
19		男子	タンデム・スプリント	3~4 位決定戦(1)
20		女子	スプリント	3~4 位決定戦(1)
21		男子	スプリント	3~4 位決定戦(1)
22		男子	タンデム・スプリント	決勝(1)
23		女子	スプリント	決勝(1)
24		男子	スプリント	決勝(1)
25		男子	ポイントレース 10 km	予選(2組44名)各組同数除外、決勝は20名程度
26		男子	タンデム・スプリント	3~4 位決定戦(2)
27		女子	スプリント	3~4 位決定戦(2)
28		男子	スプリント	3~4 位決定戦(2)
29		男子	タンデム・スプリント	決勝(2)
30		女子	スプリント	決勝(2)
31		男子	スプリント	決勝(2)
32		男子	タンデム・スプリント	3~4 位決定戦(3)
33		女子	スプリント	3~4 位決定戦(3)
34		男子	スプリント	3~4 位決定戦(3)
35		男子	タンデム・スプリント	決勝(3)
36		女子	スプリント	決勝(3)
37		男子	スプリント	決勝(3)
	17:10		表彰式(男女インディヴィデュアル・パーシュート、タンデム・スプリント、男女スプリント)	
	17:30		1日目終了・観客席クローズ~18:00までに退場	

7月7日(日) 2日目時程表

No.	開始時刻	区分	番組	ROUND
	7:10		開門	
	7:30		練習開始~8:45まで	
	8:30		競技役員ミーティング~8:45まで ・ 観客席オープン	
	8:45		メディアミーティング	
38	9:00	男子	ケイリン	第1回戦(4組25名)2位上がり
39		男子	マディソン 10 km	予選(2組18チーム)各組同数除外、決勝は10チーム程度
			パーシュートライン電子計時設営	
40		女子	500 mタイムトライアル	決勝(6組・12名)
41		男子	1 kmタイムトライアル	決勝(17組・33名)
42		男子	ケイリン	敗者復活戦(4組)1位上がり
43		男子	スクラッチ 15 km	決勝(21名程度)
44		男子	ポイントレース 30 km	決勝(20名程度)
45		男子	ケイリン	1/2 決勝(2組)3位上がり
			表彰式(500 mTT、1 kmTT)・昼食	
46	13:15	女子	マディソン 15 km	決勝(5チーム)
47		男子	マディソン 20 km	決勝(10チーム程度)
			表彰式(スクラッチ、ポイントレース)	
48		男子	ケイリン	決勝
	15:00		表彰式(男女マディソン、ケイリン)・閉会式	
	15:30		2日目終了・観客席クローズ・解散~17:00までに退場	

# 式次第

## 開会式

7月6日(土) 11時30分より(予定)

- 1 開会宣言 学生委員長 大和田 龍之慎
- 2 開会挨拶 日本学生自転車競技連盟会長 村岡 功
- 3 来賓ご挨拶 千葉市長 神谷 俊一  
立教大学 矢野 行哉
- 4 選手宣誓

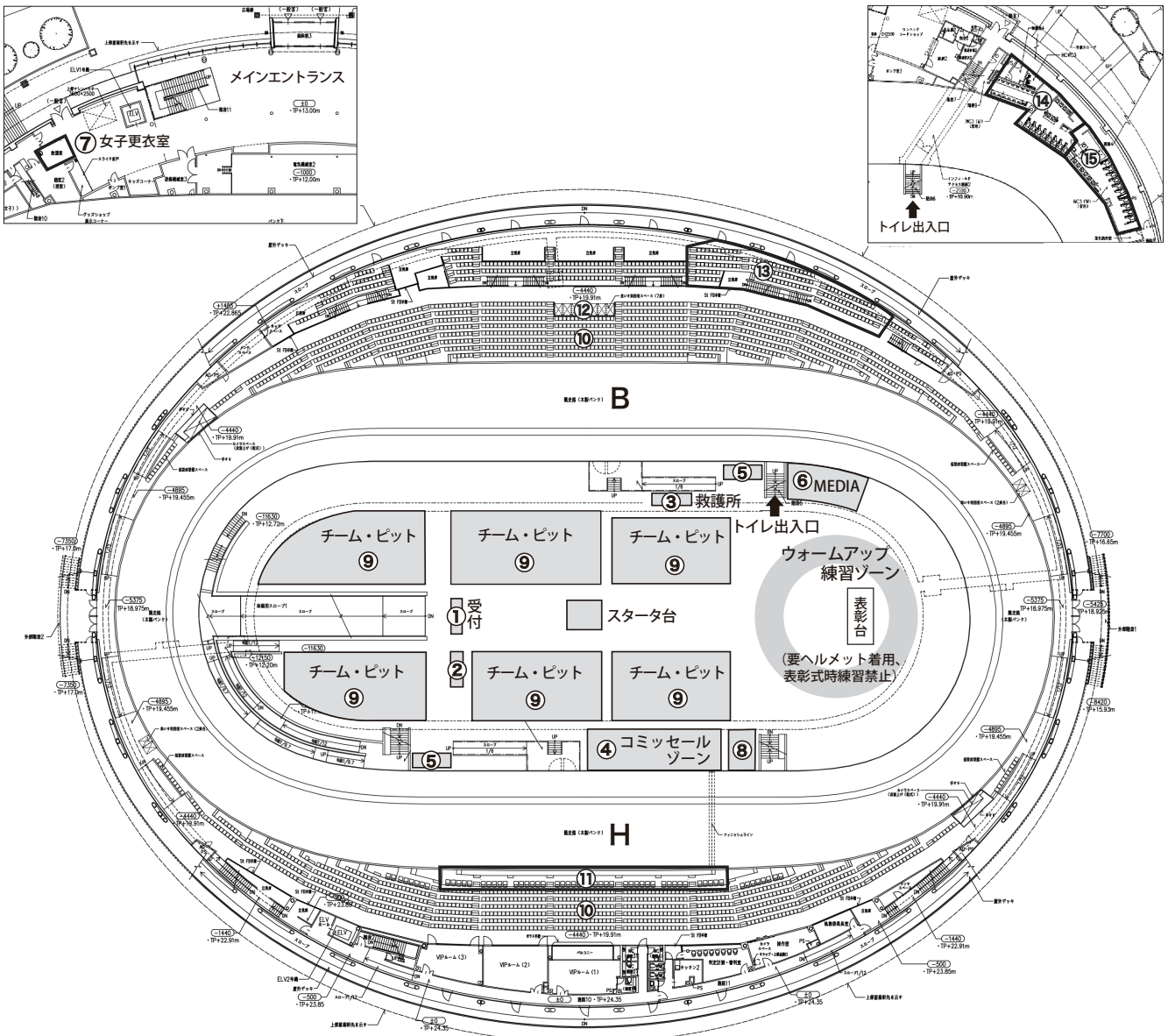
## 閉会式

7月7日(日) 15時00分より(予定)

- 1 成績発表・表彰
- 2 閉会挨拶 日本学生自転車競技連盟理事長 松倉 信裕
- 3 閉会宣言 学生委員長 大和田 龍之慎

※ 尚、表彰式については3位までの入賞者とその関係者のみお集まりください。  
閉会式以外の表彰の対象種目と時間につきましては時程表をご確認ください。

## TIPSTAR DOME CHIBA (千葉JPFドーム) 案内図



- ①大会受付 ②バイクインスペクション ③救護所 ④コミッセルゾーン ⑤次走選手待機場所 ⑥メディアゾーン  
⑦女子更衣室 ⑧総務・審判器材置場 ⑨チーム・ビット ⑩有料観戦席 ⑪プレミアム・有料観戦席 ⑫データ映像記録ゾーン  
⑬チーム控席 ⑭男子トイレ ⑮女子トイレ

※自転車を場内に置いたまま退場する場合、事故・盗難等に関して株式会社 JPF 及び日本学生自転車競技連盟は一切責任を負いません。なお、アリーナ内の壁は傷つきやすいため、自転車を壁に立てかけないこと。退去時は掃除をしてゴミを持ち帰ること。

# タンデム・スプリント

## 1. タンデム・スプリント 予選 1日目 9:30～ (上位4チームが1/2決勝へ、5～8位は予選成績で決定)

組	学校名	ゼッケン	氏名	学年	記録	順位
1	日本大学B	55	渡邊 琉聖	1	秒	位
		57	大塚 春人	1		
2	法政大学B	74	植本 健新	1	秒	位
		75	笹瀬 力輝太	1		
3	朝日大学B	137	加藤 弘喜	3	秒	位
		154	浮田 莉玖	1		
4	慶應義塾大学	16	平井 健三	3	秒	位
		19	寺田 伊織	1		
5	新潟食料農業大学	117	内田 峻輔	2	秒	位
		120	酒井 寛大	2		
6	同志社大学	169	前田 大騎	4	秒	位
		171	和氣 丈一朗	1		
7	朝日大学A	131	白井 輝	4	秒	位
		141	細川 拓真	3		
8	新潟大学	112	鈴木 雄大	4	秒	位
		113	添田 昂弥	3		
9	法政大学A	68	鈴木 来音	2	秒	位
		70	屋口 修治	2		
10	鹿屋体育大学B	193	石田 陽紀	2	秒	位
		195	谷口 慶志郎	2		
11	鹿屋体育大学A	190	香西 高良	4	秒	位
		199	岩谷 駿之介	1		
12	日本大学A	49	鶴見 健二	2	秒	位
		54	小林 岳央	1		
13	日本体育大学	96	清水 敦希	4	秒	位
		105	小川 純平	2		
14	明治大学	78	吉田 唯斗	3	秒	位
		83	本田 音輝	2		
15	中央大学	24	植松 史弥	3	秒	位
		30	金子 颯	1		

## 7-12-15. タンデム・スプリント 1/2 決勝 (1)(2)(3) (勝者は決勝へ、敗者は3～4位決定戦へ)

組	学校名	ゼッケン	氏名	1回戦	2回戦	3回戦	順位
1				秒	秒	秒	位
2				秒	秒	秒	位
3				秒	秒	秒	位
4				秒	秒	秒	位

## 19-26-32. タンデム・スプリント 3～4 位決定戦 (1)(2)(3)

	学校名	ゼッケン	氏名	1回戦	2回戦	3回戦	順位
1				秒	秒	秒	位
2				秒	秒	秒	位

## 22-29-35. タンデム・スプリント 決勝 (1)(2)(3)

	学校名	ゼッケン	氏名	1回戦	2回戦	3回戦	順位
1				秒	秒	秒	位
2				秒	秒	秒	位

# 女子スプリント

## 2. 女子スプリント 予選 (上位8名は1/4決勝へ)

No	ゼッケン	氏名	学校名	学年	記録	順位
1	302	嵯峨 希来	八戸学院大学	1	秒	位
2	310	相見 涼花	法政大学	1	秒	位
3	322	藤井 美紀	島根大学	2	秒	位
4	327	加藤 明日香	鹿屋体育大学	1	秒	位
5	316	米田 千紘	日本体育大学	2	秒	位
6	301	松下 彩也香	八戸学院大学	4	秒	位
7	306	新沼 杏菜	順天堂大学	1	秒	位
8	309	濱 彩春	法政大学	2	秒	位
9	326	年見 穂風	鹿屋体育大学	3	秒	位
10	304	沢登 香里	順天堂大学	4	秒	位
11	314	大野 風貴芽	日本体育大学	3	秒	位
12	323	中西 美央	鹿屋体育大学	4	秒	位

## 6. 女子スプリント 1/4 決勝 (勝者は1/2決勝へ)

組	ゼッケン	氏名	学校名	記録	順位
1				秒	位
2				秒	位
3				秒	位
4				秒	位

### 8-13-16. 女子スプリント 1/2 決勝 (1)(2)(3)

(勝者は決勝へ、敗者は3~4位決定戦へ)

組	ゼッケン	氏名	学校名	1回戦	2回戦	3回戦	順位
1				秒	秒	秒	位
				秒	秒	秒	位
2				秒	秒	秒	位
				秒	秒	秒	位

### 20-27-33. 女子スプリント3~4位決定戦 (1)(2)(3)

ゼッケン	氏名	学校名	1回戦	2回戦	3回戦	順位
			秒	秒	秒	位
			秒	秒	秒	位

### 23-30-36. 女子スプリント 決勝 (1)(2)(3)

ゼッケン	氏名	学校名	1回戦	2回戦	3回戦	順位
			秒	秒	秒	位
			秒	秒	秒	位

## 男子スプリント

### 3. 男子スプリント 予選

(上位8名は1/4決勝へ)

No	ゼッケン	氏名	学校名	学年	記録	順位
1	69	宮川 耕太郎	法政大学	2	秒	位
2	145	船木 浩太郎	朝日大学	2	秒	位
3	31	昼田 駿斗	中央大学	1	秒	位
4	157	田中 颯人	朝日大学	1	秒	位
5	67	井上 功志	法政大学	2	秒	位
6	2	小笠原 權	八戸学院大学	1	秒	位
7	89	千葉 勇真	明星大学	3	秒	位
8	192	勝村 岳大	鹿屋体育大学	3	秒	位
9	133	野田 勇飛	朝日大学	4	秒	位
10	106	松平 暖希	日本体育大学	2	秒	位
11	189	小谷 寛待	鹿屋体育大学	4	秒	位
12	48	小笠原 光	日本大学	3	秒	位
13	101	潮崎 孔明	日本体育大学	3	秒	位
14	44	村上 明	日本大学	3	秒	位
15	27	熊谷 海飛	中央大学	2	秒	位
16	56	松岡 勇斗	日本大学	1	秒	位
17	41	町田 颯	日本大学	3	秒	位
18	84	宮崎 太志	明治大学	1	秒	位
19	23	井出 晃太郎	中央大学	3	秒	位
20	40	伊藤 京介	日本大学	4	秒	位
21	37	吉川 敬介	日本大学	4	秒	位

### 5. 男子スプリント 1/4 決勝

(勝者は1/2決勝へ、敗者は5~8位決定戦へ)

組	ゼッケン	氏名	学校名	記録	順位
1				秒	位
				秒	位
2				秒	位
				秒	位
3				秒	位
				秒	位
4				秒	位
				秒	位

### 9-14-17. 男子スプリント 1/2 決勝 (1)(2)(3)

(勝者は決勝へ、敗者は3~4位決定戦へ)

組	ゼッケン	氏名	学校名	1回戦	2回戦	3回戦	順位
1				秒	秒	秒	位
				秒	秒	秒	位
2				秒	秒	秒	位
				秒	秒	秒	位

### 21-28-34. 男子スプリント3~4位決定戦 (1)(2)(3)

ゼッケン	氏名	学校名	1回戦	2回戦	3回戦	順位
			秒	秒	秒	位
			秒	秒	秒	位

### 24-31-37. 男子スプリント 決勝 (1)(2)(3)

ゼッケン	氏名	学校名	1回戦	2回戦	3回戦	順位
			秒	秒	秒	位
			秒	秒	秒	位



# 女子ポイントレース

## 4. 女子ポイントレース 決勝 (15 km・60 周)

※Gは得点×2

ゼッケン	ID	氏名	学校名	学年	通過順位						周回数	周回点	中間得点	得点合計	最終着順	順位
					1 50	2 40	3 30	4 20	5 10	6 G						
1	305	田中 杏奈	順天堂大学	3												位
2	308	濱口 夕海	法政大学	3												位
3	311	渡部 春雅	明治大学	4												位
4	312	大蔵 ころこ	早稲田大学	3												位
5	313	石田 明莉	日本体育大学	3												位
6	315	大関 奏音	日本体育大学	2												位
7	317	水谷 彩奈	日本体育大学	1												位
8	318	石田 明梨	同志社大学	2												位
9	319	森下 綾乃	同志社大学	1												位
10	320	田中 輝	同志社大学	1												位
11	321	宮本 奏穂	立命館大学	2												位
12	322	藤井 美紀	島根大学	2												位
13	324	岩元 美佳	鹿屋体育大学	3												位
14	325	川本 莉子	鹿屋体育大学	3												位
15	328	淵 稟碧	鹿屋体育大学	1												位

参考タイム	
分	秒

# ケイリン

## 38. 男子ケイリン 第1回戦 (4組)

2日目 9:00 ~

(各組上位2名は1/2決勝へ、敗者は敗者復活戦へ)

1組 (第1回戦)						
No	ゼッケン	氏名	学校名	学年	記録	順位
1	5	下田 睦恭	東北学院大学	2	秒	位
2	58	横溝 貫太	法政大学	4	秒	位
3	100	小嶋 海音	日本体育大学	3	秒	位
4	129	犬童 海翔	中京大学	1	秒	位
5	141	細川 拓真	朝日大学	3	秒	位
6	173	橋本 歩久玄	明治国際医療大学	4	秒	位
7	199	岩谷 駿之介	鹿屋体育大学	1	秒	位

2組 (第1回戦)						
No	ゼッケン	氏名	学校名	学年	記録	順位
1	14	山田 壮太郎	慶應義塾大学	4	秒	位
2	64	中島 康征	法政大学	3	秒	位
3	78	吉田 唯斗	明治大学	3	秒	位
4	128	松本 健	中京大学	1	秒	位
5	148	三谷 海斗	朝日大学	2	秒	位
6	190	香西 高良	鹿屋体育大学	4	秒	位

3組 (第1回戦)						
No	ゼッケン	氏名	学校名	学年	記録	順位
1	38	櫻井 仁志	日本大学	4	秒	位
2	85	藤澤 佑成	明治大学	1	秒	位
3	103	井上 開斗	日本体育大学	2	秒	位
4	127	小森 悠音	中京大学	3	秒	位
5	156	菅原 彪雅	朝日大学	1	秒	位
6	194	香西 玲良	鹿屋体育大学	2	秒	位

4組 (第1回戦)						
No	ゼッケン	氏名	学校名	学年	記録	順位
1	39	高佐 龍太郎	日本大学	4	秒	位
2	75	笹瀬 力輝太	法政大学	1	秒	位
3	115	青木 光琉	新潟食料農業大学	2	秒	位
4	154	浮田 莉玖	朝日大学	1	秒	位
5	162	田村 一暉	京都産業大学	3	秒	位
6	195	谷口 慶志郎	鹿屋体育大学	2	秒	位

#### 42. 男子ケイリン敗者復活戦 (4組)

(各組上位1名は1/2決勝へ)

1組 (敗者復活戦)

No	ゼッケン	氏名	学校名	記録	順位
1				秒	位
2				秒	位
3				秒	位
4				秒	位
5				秒	位

2組 (敗者復活戦)

No	ゼッケン	氏名	学校名	記録	順位
1				秒	位
2				秒	位
3				秒	位
4				秒	位

3組 (敗者復活戦)

No	ゼッケン	氏名	学校名	記録	順位
1				秒	位
2				秒	位
3				秒	位
4				秒	位

4組 (敗者復活戦)

No	ゼッケン	氏名	学校名	記録	順位
1				秒	位
2				秒	位
3				秒	位
4				秒	位

#### 45. 男子ケイリン 1/2 決勝

(各組上位3名は決勝へ)

1組 (1/2決勝)

No	ゼッケン	氏名	学校名	記録	順位
1				秒	位
2				秒	位
3				秒	位
4				秒	位
5				秒	位
6				秒	位

2組 (1/2決勝)

No	ゼッケン	氏名	学校名	記録	順位
1				秒	位
2				秒	位
3				秒	位
4				秒	位
5				秒	位
6				秒	位

#### 48. 男子ケイリン 決勝

No	ゼッケン	氏名	学校名	記録	順位
1				秒	位
2				秒	位
3				秒	位
4				秒	位
5				秒	位
6				秒	位

## 男子インディヴィデュアル・パーシュート

### 10. 男子4km インディヴィデュアル・パーシュート 決勝

組	H/B	ゼッケン	氏名	学校名	学年	記録	順位
1	H	168	渡辺 一気	京都産業大学	1	分 秒	位
	B	172	小野寺 要	同志社大学	1	分 秒	位
2	H	149	千葉 俊輔	朝日大学	2	分 秒	位
	B	161	末吉 陽生	京都産業大学	3	分 秒	位
3	H	90	本条 悠太郎	明星大学	2	分 秒	位
	B	164	山口 順也	京都産業大学	3	分 秒	位
4	H	144	清水 勇志	朝日大学	2	分 秒	位
	B	116	石川 陽翔	新潟食料農業大学	2	分 秒	位
5	H	136	熱田 歩	朝日大学	3	分 秒	位
	B	174	清水 稜太郎	明治国際医療大学	3	分 秒	位
6	H	54	小林 岳央	日本大学	1	分 秒	位
	B	28	大室 佑	中央大学	2	分 秒	位
7	H	60	大山 航平	法政大学	4	分 秒	位
	B	52	奥村 圭志	日本大学	1	分 秒	位
8	H	63	風間 晴喜	法政大学	4	分 秒	位
	B	135	森本 直樹	朝日大学	3	分 秒	位
9	H	25	釜田 佳典	中央大学	3	分 秒	位
	B	99	池田 悠生	日本体育大学	3	分 秒	位
10	H	61	増山 輝咲	法政大学	4	分 秒	位
	B	33	竹下 寛人	東邦大学	4	分 秒	位
11	H	59	宇田川 墨	法政大学	4	分 秒	位
	B	8	塩出 皓成	順天堂大学	4	分 秒	位
12	H	26	三宅 太生	中央大学	2	分 秒	位
	B	36	北嶋 桂大	日本大学	4	分 秒	位
13	H	21	伊藤 恭	中央大学	4	分 秒	位
	B	93	大仲 凜功	早稲田大学	3	分 秒	位

## 女子インディヴィデュアル・パーシュート

### 11. 女子3km インディヴィデュアル・パーシュート 決勝

組	H/B	ゼッケン	氏名	学校名	学年	記録	順位
1	H	320	田中 輝	同志社大学	1	分 秒	位
2	H	317	水谷 彩奈	日本体育大学	1	分 秒	位
	B	328	淵 稟碧	鹿屋体育大学	1	分 秒	位
3	H	305	田中 杏奈	順天堂大学	3	分 秒	位
	B	321	宮本 奏穂	立命館大学	2	分 秒	位
4	H	306	新沼 杏菜	順天堂大学	1	分 秒	位
	B	307	船橋 星来	法政大学	4	分 秒	位
5	H	303	丸子 南徠	八戸学院大学	1	分 秒	位
	B	325	川本 莉子	鹿屋体育大学	3	分 秒	位
6	H	318	石田 明梨	同志社大学	2	分 秒	位
	B	308	濱口 夕海	法政大学	3	分 秒	位
7	H	315	大関 奏音	日本体育大学	2	分 秒	位
	B	324	岩元 美佳	鹿屋体育大学	3	分 秒	位
8	H	312	大蔵 ころろ	早稲田大学	3	分 秒	位
	B	311	渡部 春雅	明治大学	4	分 秒	位

# スクラッチ

## 18. スクラッチ 予選 (6km) (3組)

(各組同数除外、決勝は21名程度)

### 1組 (予選)

ゼッケン	ID	氏名	学校名	学年	周回	着順	順位
1	1	木田 竜聖	八戸学院大学	2			位
2	13	市村 颯大	順天堂大学	1			位
3	35	中野 楚樂	日本大学	4			位
4	70	屋口 修治	法政大学	2			位
5	80	小久保 瑠惟	明治大学	3			位
6	92	美甘 星次郎	早稲田大学	4			位
7	108	井上 幸洋	日本体育大学	1			位
8	114	福島 唯暉	新潟食料農業大学	4			位
9	123	徳吉 温大	新潟食料農業大学	1			位
10	132	山口 涼輔	朝日大学	4			位
11	151	高橋 勇輝	朝日大学	1			位
12	170	天野 裕太	同志社大学	2			位
13	176	足達 健士郎	明治国際医療大学	1			位
14	181	梅本 聖也	大阪産業大学	3			位
15	186	古賀 仁誠	関西大学	3			位
16	198	並江 優作	鹿屋体育大学	2			位

### 2組 (予選)

ゼッケン	ID	氏名	学校名	学年	周回	着順	順位
1	3	小澤 侑陽	東北学院大学	3			位
2	16	平井 健三	慶應義塾大学	3			位
3	47	佐藤 大和	日本大学	3			位
4	77	片岡 遼真	明治大学	4			位
5	82	鈴木 滯	明治大学	2			位
6	102	青木 駿	日本体育大学	2			位
7	111	長尾 拓人	山梨学院大学	4			位
8	121	多田 翔飛	新潟食料農業大学	2			位
9	124	細谷 広	信州大学	2			位
10	134	新谷 和征	朝日大学	4			位
11	153	竹口 要	朝日大学	1			位
12	171	和氣 丈一郎	同志社大学	1			位
13	177	高本 亮太	立命館大学	4			位
14	182	片山 国拓	大阪産業大学	1			位
15	187	西村 聡太	関西大学	2			位
16	200	河村 元	鹿屋体育大学	1			位

### 3組 (予選)

ゼッケン	ID	氏名	学校名	学年	周回	着順	順位
1	7	及川 弘恭	作新学院大学	2			位
2	20	中谷 研斗	慶應義塾大学	1			位
3	55	渡邊 琉聖	日本大学	1			位
4	79	小泉 響貴	明治大学	3			位
5	87	反保 亮太	明星大学	4			位
6	104	江尻 敬介	日本体育大学	2			位
7	113	添田 昂弥	新潟大学	3			位
8	122	佐藤 颯	新潟食料農業大学	1			位
9	126	鈴木 創太	中京大学	3			位
10	143	疋田 雅人	朝日大学	3			位
11	155	佐瀬 敢太	朝日大学	1			位
12	175	辻 陸翔	明治国際医療大学	1			位
13	178	榎木 啓樹	立命館大学	4			位
14	183	林 慶真	大阪産業大学	1			位
15	188	竹内 奨吾	関西大学	2			位
16	201	廣田 汰也	鹿屋体育大学	1			位

## 43. スクラッチ 決勝 (15km)

ゼッケン	ID	氏名	学校名	周回	着順	順位
1						位
2						位
3						位
4						位
5						位
6						位
7						位
8						位
9						位
10						位
11						位
12						位
13						位
14						位
15						位
16						位
17						位
18						位
19						位
20						位
21						位



# 男子ポイントレース

## 25. 男子ポイントレース 予選 (10km・40周) (2組)

(各組同数除外、決勝は20名程度)

※Gは得点×2

1組 (予選)		通過順位				参考タイム								
		1着 (5点)	2着 (3点)	3着 (2点)	4着 (1点)	分 秒								
		5着												
ゼッケン	ID	氏名	学校名	学年	1 30	2 20	3 10	4 G	周回数	周回点	中間 得点	得点 合計	最終 着順	順位
1	4	茂呂 佳名人	東北学院大学	3										位
2	10	菅原 聡	順天堂大学	3										位
3	17	南山 航介	慶應義塾大学	2										位
4	29	犬伏 輝斗	中央大学	2										位
5	34	岡本 勝哉	日本大学	4										位
6	46	菅野 蒼羅	日本大学	3										位
7	72	上戸 伸之輔	法政大学	1										位
8	74	植本 健新	法政大学	1										位
9	86	仙洞田 雄大	明星大学	4										位
10	91	矢野 行哉	立教大学	3										位
11	95	児玉 誠虎	早稲田大学	1										位
12	107	池田 翔元	日本体育大学	1										位
13	112	鈴木 雄大	新潟大学	4										位
14	119	加藤 快介	新潟食料農業大学	2										位
15	138	齊藤 脩	朝日大学	3										位
16	140	濱田 大輝	朝日大学	3										位
17	152	大城 朝海	朝日大学	1										位
18	159	矢萩 悠也	京都産業大学	4										位
19	163	奥田 丈翔	京都産業大学	3										位
20	166	稲吉 一生	京都産業大学	1										位
21	179	松井 丈治	立命館大学	3										位
22	184	藤田 黎明	関西大学	4										位

2組 (予選)		通過順位				参考タイム								
		1着 (5点)	2着 (3点)	3着 (2点)	4着 (1点)	分 秒								
		5着												
ゼッケン	ID	氏名	学校名	学年	1 30	2 20	3 10	4 G	周回数	周回点	中間 得点	得点 合計	最終 着順	順位
1	6	阿藤 来夢	作新学院大学	2										位
2	15	秋田 圭佑	慶應義塾大学	3										位
3	18	六川 毅	慶應義塾大学	2										位
4	32	岩月 諒太郎	中央大学	1										位
5	43	新井 敬太	日本大学	3										位
6	66	吉野 瑠人	法政大学	2										位
7	73	木下 寿杜頼	法政大学	1										位
8	76	畑下 矜	法政大学	1										位
9	88	小森 継心	明星大学	3										位
10	94	山里 一心	早稲田大学	2										位
11	98	福田 晃司	日本体育大学	4										位
12	110	鈴木 清之介	日本体育大学	1										位
13	118	梅津 飛羽	新潟食料農業大学	2										位
14	125	石田 智大	中京大学	3										位
15	139	世古 眞太郎	朝日大学	3										位
16	147	鶴久 力	朝日大学	2										位
17	158	雪本 誠	朝日大学	1										位
18	160	山田 潤	京都産業大学	3										位
19	165	森田 叶夢	京都産業大学	2										位
20	167	井上 拓海	京都産業大学	1										位
21	180	榊原 健太	立命館大学	2										位
22	197	梅澤 幹太	鹿屋体育大学	2										位

44. 男子ポイントレース 決勝 (30 km・120 周) / 20 名程度

2 日目

※Gは得点×2

ゼッケン	ID	氏名	通過順位					1 110	2 100	3 90	4 80	5 70	6 60	7 50	8 40	9 30	10 20	11 10	12 G	周回数	周回数 得点	中間 得点	得点 合計	最終 着順	順位	
			1着 (5点)	2着 (3点)	3着 (2点)	4着 (1点)	5着																			
1																										
2																										
3																										
4																										
5																										
6																										
7																										
8																										
9																										
10																										
11																										
12																										
13																										
14																										
15																										
16																										
17																										
18																										
19																										
20																										

参考タイム	
分	秒

## 女子 500m タイムトライアル

40. 女子 500m タイムトライアル 決勝

組	H/B	ゼッケン	氏名	学校名	学年	記録	順位
1	H	302	嵯峨 希来	八戸学院大学	1		
	B	310	相見 涼花	法政大学	1	秒	位
2	H	322	藤井 美紀	島根大学	2	秒	位
	B	327	加藤 明日香	鹿屋体育大学	1	秒	位
3	H	301	松下 彩也香	八戸学院大学	4	秒	位
	B	313	石田 明莉	日本体育大学	3	秒	位
4	H	326	年見 穂風	鹿屋体育大学	3	秒	位
	B	309	濱 彩春	法政大学	2	秒	位
5	H	304	沢登 香里	順天堂大学	4	秒	位
	B	316	米田 千紘	日本体育大学	2	秒	位
6	H	323	中西 美央	鹿屋体育大学	4	秒	位
	B	314	大野 風貴芽	日本体育大学	3	秒	位

## 1km タイムトライアル

41. 男子 1km タイムトライアル 決勝

組	H/B	ゼッケン	氏名	学校名	学年	記録	順位
1	H	150	川-州入 良利	朝日大学	2	分 秒	位
	B	12	塩出 優晋	順天堂大学	1	分 秒	位
2	H	142	布廣 優樹	朝日大学	3	分 秒	位
	B	109	大野 健斗	日本体育大学	1	分 秒	位
3	H	11	鈴木 智也	順天堂大学	2	分 秒	位
	B	146	渡邊 蓮	朝日大学	2	分 秒	位
4	H	71	吉田 大悟	法政大学	1	分 秒	位
	B	185	山岸 正汰	関西大学	3	分 秒	位
5	H	42	郡司 夕磯	日本大学	3	分 秒	位
	B	193	石田 陽紀	鹿屋体育大学	2	分 秒	位
6	H	105	小川 純平	日本体育大学	2	分 秒	位
	B	117	内田 峻輔	新潟食料農業大学	2	分 秒	位
7	H	169	前田 大騎	同志社大学	4	分 秒	位
	B	65	濱田 大空	法政大学	3	分 秒	位
8	H	68	鈴木 来音	法政大学	2	分 秒	位
	B	191	安井 悠真	鹿屋体育大学	4	分 秒	位
9	H	97	片野 樹	日本体育大学	4	分 秒	位
	B	53	秦 愛希翔	日本大学	1	分 秒	位
10	H	96	清水 敦希	日本体育大学	4	分 秒	位
	B	130	國吉 優希	朝日大学	4	分 秒	位
11	H	50	浅野 涼太	日本大学	2	分 秒	位
	B	137	加藤 弘喜	朝日大学	3	分 秒	位
12	H	196	福永 隼人	鹿屋体育大学	2	分 秒	位
	B	30	金子 颯	中央大学	1	分 秒	位
13	H	81	海老島 卓弥	明治大学	2	分 秒	位
	B	45	井上 凌玖	日本大学	3	分 秒	位
14	H	131	白井 輝	朝日大学	4	分 秒	位
	B	49	鶴見 健二	日本大学	2	分 秒	位
15	H	9	池田 倫之	順天堂大学	3	分 秒	位
	B	62	福地 晶	法政大学	4	分 秒	位
16	H	51	山下 翔太郎	日本大学	1	分 秒	位
	B	24	植松 史弥	中央大学	3	分 秒	位

# マディソン

## 39. 男子マディソン 予選 (10 km・40周) (2組)

(各組同数除外、決勝 10 チーム程度)

※Gは得点×2

1組 (予選)										参考タイム				
		通過順位	1着 (5点)								分		秒	
			2着 (3点)											
			3着 (2点)											
			4着 (1点)											
			5着											
ゼッケン	学校名	ID	氏名	学年	1 30	2 20	3 10	4 G	周回数	周回点	中間 得点	得点 合計	最終 着順	順位
1	順天堂大学	8	塩出 皓成	4										位
		10	菅原 聡	3										
2	中央大学A	21	伊藤 恭	4										位
		22	山下 虎ノ亮	3										
3	日本大学B	52	奥村 圭志	1										位
		53	秦 愛希翔	1										
4	法政大学	59	宇田川 壘	4										位
		61	増山 輝咲	4										
5	明治大学B	79	小泉 響貴	3										位
		81	海老島 卓弥	2										
6	早稲田大学	93	大仲 凜功	3										位
		94	山里 一心	2										
7	新潟食料農業大学	118	梅津 飛羽	2										位
		119	加藤 快介	2										
8	京都産業大学A	159	矢萩 悠也	4										位
		165	森田 叶夢	2										
9	鹿屋体育大学B	200	河村 元	1										位
		201	廣田 汰也	1										

※Gは得点×2

2組 (予選)										参考タイム				
		通過順位	1着 (5点)								分		秒	
			2着 (3点)											
			3着 (2点)											
			4着 (1点)											
			5着											
ゼッケン	学校名	ID	氏名	学年	1 30	2 20	3 10	4 G	周回数	周回点	中間 得点	得点 合計	最終 着順	順位
1	慶應義塾大学	18	六川 毅	2										位
		20	中谷 研斗	1										
2	中央大学B	25	釜田 佳典	3										位
		26	三宅 太生	2										
3	日本大学A	34	岡本 勝哉	4										位
		43	新井 敬太	3										
4	明治大学A	77	片岡 遼真	4										位
		82	鈴木 滯	2										
5	明星大学	86	仙洞田 雄大	4										位
		88	小森 継心	3										
6	日本体育大学	102	青木 駿	2										位
		107	池田 翔元	1										
7	京都産業大学B	161	末吉 陽生	3										位
		166	稲吉 一生	1										
8	関西大学	186	古賀 仁誠	3										位
		187	西村 聡太	2										
9	鹿屋体育大学A	197	梅澤 幹太	2										位
		198	並江 優作	2										

46. 女子マディソン 決勝 (15 km・60周)

※Gは得点×2

ゼッケン	学校名	ID	氏名	学年	1	2	3	4	5	6	周回数	周回点	中間 得点	得点 合計	最終 着順	順位				
					50	40	30	20	10	G										
通過 順位	1着 (5点)										<table border="1" style="margin-left: auto; margin-right: auto;"> <tr><th colspan="2">参考タイム</th></tr> <tr><td>分</td><td>秒</td></tr> </table>						参考タイム		分	秒
	参考タイム																			
	分	秒																		
	2着 (3点)																			
	3着 (2点)																			
4着 (1点)																				
5着																				
1	順天堂大学	305	田中 杏奈	3												位				
		306	新沼 杏菜	1																
2	法政大学	308	濱口 夕海	3												位				
		310	相見 涼花	1																
3	日本体育大学	313	石田 明莉	3												位				
		315	大関 奏音	2																
4	鹿屋体育大学A	324	岩元 美佳	3												位				
		328	淵 稟碧	1																
5	鹿屋体育大学B	325	川本 莉子	3												位				
		327	加藤 明日香	1																

47. 男子マディソン 決勝 (20km・80周) / 10チーム程度

※Gは得点×2

ゼッケン	学校名	ID	氏名	学年	1	2	3	4	5	6	7	8	周回数	周回点	中間 得点	得点 合計	最終 着順	順位				
					70	60	50	40	30	20	10	G										
通過 順位	1着 (5点)												<table border="1" style="margin-left: auto; margin-right: auto;"> <tr><th colspan="2">参考タイム</th></tr> <tr><td>分</td><td>秒</td></tr> </table>						参考タイム		分	秒
	参考タイム																					
	分	秒																				
	2着 (3点)																					
	3着 (2点)																					
4着 (1点)																						
5着																						
1																		位				
2																		位				
3																		位				
4																		位				
5																		位				
6																		位				
7																		位				
8																		位				
9																		位				
10																		位				

# 全日本学生選手権トラック自転車競技大会 優勝者一覧

回数	開催年	開催場所	種目	氏名	大学名	記録	種目	氏名	大学名	記録
1	1960	八王子	ロードレース	大宮 政志	日本大					
2	1961	五輪コース	ロードレース	大宮 政志	日本大					
3	1962	五輪コース	ロードレース	班目 秀雄	日本大					
4	1963	野猿峠	ロードレース	缶原 範夫	中京大					
5	1964	加住中	ロードレース	福原 広次	日本大					
6	1965	立川	1000mタイムトライアル	高橋 耕作	日本大	1'15"15	スクラッチレース	高橋 耕作	日本大	
			4000m個人追抜競走	福原 広次	日本大	5'36"00	10000mポイントレース	山藤 浩三	法政大	
7	1966	京王閣	1000mタイムトライアル	井上 三三	法政大	1'17"44	1000mタンデムトライアル	井上・西島	法政大	1'10"00
			4000m個人追抜競走	早狩 嘉悦	日本大	5'44"60	4000mタンデム追抜競走	小野寺・美野辺	立大	5'01"50
			スクラッチレース	斑目 隆雄	日本大		タンデムスクラッチ	井上・西島	法政大	
			10000mポイントレース	宗玄 清蔵	日本大					
8	1967	立川	1000mタイムトライアル	渡辺 孝夫	中京大	1'15"34	1000mタンデムトライアル	斑目・村上	日本大	1'03"86
			4000m個人追抜競走	寺本 弘志	中京大	5'29"40	4000mタンデム追抜競走	今村・山本	日本大	4'53"50
			スクラッチレース	井上 三三	法政大		タンデムスクラッチ	井上・西島	法政大	
			10000mポイントレース	早狩 嘉悦	日本大					
9	1968	川崎	1000mタイムトライアル	小山 靖	日本大	1'13"70	1000mタンデムトライアル	斑目・村上	日本大	1'02"69
			4000m個人追抜競走	高橋 吉美	中央大	5'37"00	4000mタンデム追抜競走	今村・山本	日本大	4'53"20
			スクラッチレース	西島 良男	法政大		タンデムスクラッチ	井上・西島	法政大	
			10000mポイントレース	清水 由勝	中央大					
10	1969	西武園	1000mタイムトライアル	二宮 誠一	日本大	1'16"06	1000mタンデムトライアル	大原・岡島	早稲田大	1'11"66
			4000m個人追抜競走	葛西 新蔵	日本大	5'22"20	4000mタンデム追抜競走	阿部・菅原	日本大	5'11"00
			スクラッチレース	岡島 伸平	早稲田大		タンデムスクラッチ	大石・酒井	日本大	
			10000mポイントレース	宮一 透	日本大					
11	1970	向日町	1000mタイムトライアル	上田 雅朗	中京大	1'13"46	1000mタンデムトライアル	岡島・大田	早稲田大	1'07"39
			4000m個人追抜競走	若杉 茂樹	中京大	5'32"90	4000mタンデム追抜競走	葛西・入間川	日本大	4'49"30
			スクラッチレース	利根川 勇	中央大		タンデムスクラッチ	大石・浅川	日本大	
			10000mポイントレース	赤塚 由起夫	中京大					
12	1971	大津びわこ	1000mタイムトライアル	上田 雅朗	中京大	1'14"41	1000mタンデムトライアル	小松・岩崎	日本大	1'08"94
			4000m個人追抜競走	井狩 吉雄	中京大	3'12"60	4000mタンデム追抜競走	藤倉・酒井	法政大	3'54"90
			スクラッチレース	岡島 伸平	早稲田大		タンデムスクラッチ	葛西・入間川	日本大	
			10000mポイントレース	山崎 和彦	日本大					
13	1972	大津びわこ	1000mタイムトライアル	岡島 伸平	早稲田大	1'14"10	1000mタンデムトライアル	田辺・佐々木	法政大	1'07"58
			4000m個人追抜競走	酒井 幹夫	法政大	5'27"40	4000mタンデム追抜競走	杉田・村下	日本大	4'55"90
			スクラッチレース	太田 武男	早稲田大		タンデムスクラッチ	長・竹中	法政大	
			10000mポイントレース	水口 正美	日本大					
14	1973	立川	1000mタイムトライアル	吉田 弘二	法政大	1'13"03	1000mタンデムトライアル	横長・吉田	法政大	1'08"66
			4000m個人追抜競走	町島 洋一	中央大	5'15"30	4000mタンデム追抜競走	酒井・藤倉	法政大	4'54"40
			スクラッチレース	太田 武男	早稲田大		タンデムスクラッチ	田中・小山	法政大	
			10000mポイントレース	田辺 昭夫	法政大					
15	1974	取手	1000mタイムトライアル	関口 忠	日本大	1'12"04	1000mタンデムトライアル	酒井・藤倉	法政大	1'07"93
			4000m個人追抜競走	町島 洋一	中央大	4'42"00	4000mタンデム追抜競走	町島・深谷	中央大	4'46"70
			スクラッチレース	鈴木 良弘	中央大		タンデムスクラッチ	小山・吉田	法政大	
			10000mポイントレース	小笠原 嘉	日本大					
16	1975	千葉	1000mタイムトライアル	小笠原 嘉	日本大	1'11"06	10000mポイントレース	小松 辰美	中央大	
			4000m個人追抜競走	小笠原 義明	日本大	5'13"00	1000mタンデムトライアル	布田・小笠原	日本大	1'08"20
			スクラッチレース	藪田 和夫	法政大		タンデムスクラッチ	伊藤・鈴木	中央大	
17	1976	新庄	1000mタイムトライアル	金谷 和貞	法政大	1'10"36	10000mポイントレース	佐藤 昭	日本大	
			4000m個人追抜競走	町島 洋一	中央大	5'02"20	1000mタンデムトライアル	菅西・河野	日本大	1'05"69
			スクラッチレース	小笠原 勲	法政大		タンデムスクラッチ	金谷・富田	法政大	
18	1977	松戸	1000mタイムトライアル	金谷 和貞	法政大	1'09"30	10000mポイントレース	小笠原 辰雄	日本大	
			4000m個人追抜競走	池浦 敏秋	法政大		1000mタンデムトライアル	小野・坂口	京産大	1'08"09
			スクラッチレース	小笠原 勲	法政大		タンデムスクラッチ	葛巻・矢野	日本大	
19	1978	宇都宮	1000mタイムトライアル	金谷 和貞	法政大	1'10"25	10000mポイントレース	添田 広福	中央大	
			4000m個人追抜競走	池浦 敏秋	法政大	5'10"30	1000mタンデムトライアル	菅田・河野	日本大	1'05"58
			スクラッチレース	蛸名 隆	日本大		タンデムスクラッチ	金田・酒井	法政大	
20	1979	関西CSC	1000mタイムトライアル	坂本 典男	日本大	1'09"06	10000mポイントレース	添田 広福	中央大	
			4000m個人追抜競走	池浦 敏秋	法政大	5'02"09	1000mタンデムトライアル	菅田・河野	日本大	1'04"97
			スクラッチレース	雑野 裕昭	中央大		タンデムスクラッチ	佐々木・葛巻	日本大	
21	1980	花月園	1000mタイムトライアル	木野内 高	日本大	1'10"13	10000mポイントレース	市川 雅敏	日本大	
			4000m個人追抜競走	矢部 昌知	法政大	5'13"90	1000mタンデムトライアル	穂積・木野内	日本大	1'05"87
			スクラッチレース	雑野 裕昭	中央大		タンデムスクラッチ	葛巻・矢野	日本大	
22	1981	伊東	1000mタイムトライアル	木野内 高	日本大	1'07"87	10000mポイントレース	滝川 一夫	日本大	
			4000m個人追抜競走	斉藤 邦夫	日本大	4'58"97	1000mタンデムトライアル	穂積・浜野	日本大	1'05"63
			スクラッチレース	渡辺 幹男	日本大		タンデムスクラッチ	真砂・所	日本大	
23	1982	関西CSC	スプリント	吉田 浩志	中央大		4000m速度競走	斉藤 勝	法政大	
			1000mタイムトライアル	菊池 亮一	日本大	1'10"63	タンデムスプリント	真砂・秋藤	日本大	
			4000m個人追抜競走	中沢 裕	法政大	5'09"96	1000mタンデムトライアル	西塚・辻	東北学院大	1'07"47
			30000mポイントレース	佐藤 仁	中央大					
24	1983	伊東	スプリント	野崎 修一	日本大		タンデムスプリント	真砂・秋藤	日本大	
			1000mタイムトライアル	坂本 勉	日本大	1'08"80	1000mタンデムトライアル	中畑・横田	日本大	1'06"44
			4000m個人追抜競走	円谷 義広	日本大	5'00"26	女子1000mタイムトライアル	鈴木 裕美子	バルコ	1'21"41
			30000mポイントレース	大門 宏	中京大		女子3000m個人追抜競走	鈴木 裕美子	バルコ	4'18"37
			4000m速度競走	角田 正人	東北学院大					
25	1984	関西CSC	スプリント	野崎 修一	日本大		タンデムスプリント	荒天のため中止		
			1000mタイムトライアル	坂本 勉	日本大	1'07"16	1000mタンデムトライアル	深沢・石井	日本大	1'06"27
			4000m個人追抜競走	円谷 義広	日本大	4'50"12	女子1000mタイムトライアル	吉田 理香	アサギリ	1'21"20
			30000mポイントレース	荒天のため中止			女子3000m個人追抜競走	飯塚 実千代	日本大	4'18"64
			4000m速度競走	畠山 芳浩	日本大	4'47"74				
26	1985	境川	スプリント	白井 憲周	日本大		タンデムスプリント	横田・塚沢	日本大	
			1000mタイムトライアル	吉田 茂	日本大	1'07"47	1000mタンデムトライアル	上阪・吉田	桃山学院大	1'06"88
			4000m個人追抜競走	円谷 義広	日本大	4'53"33	女子1000mタイムトライアル	飯塚 実千代	日本大	1'19"30
			50000mポイントレース	柳田 勉	中央大		女子3000m個人追抜競走	飯塚 実千代	日本大	4'15"54
			4000m速度競走	小松 久勝	日本大					
27	1986	松戸	スプリント	案浦 功	中央大		タンデムスプリント	近嵐・深沢	日本大	
			1000mタイムトライアル	石井 美津夫	日本大	1'07"99	1000mタンデムトライアル	石井・小田	日本大	1'05"86
			4000m個人追抜競走	円谷 義広	日本大	4'50"24	女子1000mタイムトライアル	飯塚 実千代	日本大	1'18"75
			30000mポイントレース	松本 孝義	中央大		女子3000m個人追抜競走	飯塚 実千代	日本大	4'12"93
			4000m速度競走	小松 久勝	日本大					



# 全日本学生選手権トラック自転車競技大会 優勝者一覧

回数	開催年	開催場所	種目	氏名	大学名	記録	種目	氏名	大学名	記録
28	1987	関西CSC	スプリント	案浦 功	中央大		タンデムスプリント	小田・兼本	日本大	
			1000mタイムトライアル	石井 美津夫	日本大	1'07"10	1000mタンデムトライアル	石井・中野目	日本大	1'05"03
			4000m個人追抜競走	昆 政弘	日本大	5'06"27	女子スプリント	白坂 成子	東北学院大	
			3000mポイントレース	佐々木 友一	中央大		女子3000m個人追抜競走	白坂 成子	東北学院大	4'25"81
29	1988	境川	スプリント	佐藤 一郎	中央大		タンデムスプリント	小田・兼本	日本大	
			1000mタイムトライアル	三和 英樹	日本大	1'08"19	1000mタンデムトライアル	榎木・案浦	中央大	1'05"24
			4000m個人追抜競走	案浦 功	中央大	5'04"59	女子スプリント	白坂 成子	東北学院大	
			3000mポイントレース	吉崎 正志	法政大		女子3000m個人追抜競走	白坂 成子	東北学院大	4'26"57
30	1989	かりがね	4000m速度競走	高沢 茂	法政大					
			スプリント	小山田 実	日本大		タンデムスプリント	榎木・中村	中央大	
			1000mタイムトライアル	高橋 隆晃	早稲田大	1'06"68	1000mタンデムトライアル	宮本・兼本	日本大	1'06"10
			4000m個人追抜競走	小嶋 敬二	日本大	5'03"57	女子スプリント	大家 千枝子	日本体育大	
31	1990	境川	3000mポイントレース	高沢 茂	法政大		女子3000m個人追抜競走	西本 真砂子	関西大	4'29"44
			4000m速度競走	織田 康弘	早稲田大					
			スプリント	豊岡 弘	早稲田大		タンデムスプリント	坂本・潮地	日本大	
			1kmTT	小嶋 敬二	日本大		1kmタンデムTT	越後・佐々木	日本大	
32	1991	向日町	4km I P	後藤 政義	日本大		女子スプリント	大家 千枝子	日本体育大	
			30kmポイントレース	大越 太	日本大		女子3km I P	桐岡 真佐子	早稲田大	
			4km速度競走	安田 健一	法政大					
			スプリント	高橋 隆晃	早稲田大		タンデムスプリント	若狭・高山	明治大	
33	1992	境川	1kmTT	亀井 宏佳	中央大	1'09"79	1kmタンデムTT	橋口・横井	京都産業大	1'07"63
			4km I P	橋佐古 直清	日本大	4'57"45	女子スプリント	三井 由香	青山学院大	
			30kmポイントレース	松村 健	早稲田大		女子3km I P	三井 由香	青山学院大	4'24"57
			4km速度競走	吉良 勝年	日本大					
34	1993	泉崎	スプリント	石川 英昭	法政大		タンデムスプリント	若狭・高山	明治大	
			1kmTT	斉藤 登志信	法政大	1'07"05	1kmタンデムTT	樽見・若松	日本大	1'07"60
			4km I P	柳沢 正	明治大	4'59"19	女子スプリント	三井 由香	青山学院大	
			30kmポイントレース	向井 卓郎	中京大		女子3km I P	五味 さおり	早稲田大	4'16"48
35	1994	かりがね	4km速度競走	吉良 勝年	日本大					
			スプリント	斉藤 登志信	法政大		ケイリン	菊地 潤一	東北学院大	
			1kmTT	福島 広己	日本大	1'07"39	タンデムスプリント	樽見・若松	日本大	
			4km I P	橋佐古 直清	日本大	4'55"67	1kmタンデムTT	吉良・池崎	日本大	1'08"00
36	1995	大津びわこ	30kmポイントレース	高橋 大作	日本大		女子スプリント	橋本 美澄	順天堂大	
			4km速度競走	栗田 伸也	中央大		女子3km I P	大場 貴子	中京大	4'30"77
			スプリント	八日市屋 浩之	中央大		ケイリン	菊地 潤一	東北学院大	
			1kmTT	前反 祐一郎	中央大	1'07"21	タンデムスプリント	菊地・庄司	東北学院大	
37	1996	泉崎	4km I P	及川 進	日本大	4'49"14	1kmタンデムTT	廣島・百々	早稲田大	1'06"95
			30kmポイントレース	高橋 大作	日本大		女子スプリント	村下 和代	函館大谷女短	
			4km速度競走	井上 恵	日本大		女子3km I P	堀田 裕子	筑波大	4'20"38
			スプリント	坂井田 淳悦	日本大		ケイリン	菊地 潤一	東北学院大	
38	1997	泉崎	1kmTT	松坂 英司	日本大	1'09"04	タンデムスプリント	前反・八日市屋	中央大	
			4km I P	安達 健太郎	日本大	4'58"35	1kmタンデムTT	川村・若松	日本大	1'05"06
			30kmポイントレース	秋田 謙	京都産業大		女子スプリント	村下 和代	函館大谷女短	
			4km速度競走	高橋 仁	中央大		女子1kmTT	村下 和代	函館大谷女短	1'20"35
39	1998	関西CSC	スプリント	阿部 宏之	早稲田大		タンデムスプリント	遠藤・勾坂	東北学院大	
			1kmTT	坂井田 淳悦	日本大	1'08"18	1kmタンデムTT	内出・矢内将	日本大	1'09"29
			4km I P	青柳 浩	法政大	4'43"58	女子スプリント	高畑 美麗	日本体育大	
			30kmポイントレース	田崎 和孝	日本大		女子500mTT	高畑 美麗	日本体育大	40"67
40	1999	かりがね	4km速度競走	佐藤 琢磨	早稲田大		女子3km I P	坂井田 理恵	法政大	4'12"58
			ケイリン	兼森 研二	日本大					
			スプリント	竹内 智彦	東北学院大		タンデムスプリント	遠藤・松尾	東北学院大	
			1kmTT	福森 慎太郎	法政大	1'06"51	1kmタンデムTT	坂口・矢内	日本大	1'06"94
41	2000	泉崎	4km I P	高橋 仁	中央大	4'55"10	女子スプリント	高畑 美麗	順天堂大	
			30kmポイントレース	青森 伸也	日本大		女子500mTT	藤田 まり子	日本体育大	39"81
			4km速度競走	高井 武志	東北学院大		女子3km I P	大塚 歩	筑波大	4'03"41
			ケイリン	菅波 俊介	北陸大					
42	2001	境川	スプリント	竹内 智彦	東北学院大		タンデムスプリント	加藤・山下	法政大	
			1kmTT	福森 慎太郎	法政大	1'07"54	1kmタンデムTT	遠江・坂口	日本大	1'07"20
			4km I P	坂本 信也	日本大	4'53"89	女子スプリント	太刀川 麻也	明治大	
			30kmポイントレース	岡部 英人	日本大		女子500mTT	太刀川 麻也	明治大	38"20
43	2002	紫波	4km速度競走	武山 誠	中央大		女子3km I P	大塚 歩	筑波大	4'10"14
			ケイリン	時田 大助	中央大					
			スプリント	青沼 寿	日本大		タンデムスプリント	加藤・山口	法政大	
			1kmTT	服部 正継	法政大	1'08"833	1kmタンデムTT	高井・若園	東北学院大	1'08"654
44	2003	豊橋	4km I P	鈴木 信也	日本大	4'57"707	女子スプリント	太刀川 麻也	明治大	
			30kmポイントレース	青森 伸也	日本大		女子500mTT	太刀川 麻也	明治大	38"022
			4km速度競走	佐藤 修	日本大		女子3km I P	坂井田 理沙	八戸大	4'12"912
			ケイリン	黒田 常生	法政大		女子10kmポイントレース	坂井田 理沙	八戸大	
45	2004	豊橋	スプリント	植木 和広	中央大		マディソン	明珍・近藤	日本大	
			1kmTT	竹澤 浩司	日本大	1'08"46	女子スプリント	中尾 友美	筑波大	
			4km I P	黒木 裕介	法政大	4'54"61	女子500mTT	中尾 友美	筑波大	38"71
			40kmポイントレース	飯島 一信	中央大		女子3km I P	木村 春恵	八戸大	4'10"20
46	2005	豊橋	ケイリン	篠原 忍	中央大		女子10kmポイントレース	大塚 恵美	明治大	
			タンデムスプリント	前川・前田	日本大					
			スプリント	櫻山 新太郎	日本大		マディソン	明珍・伊藤	日本大	
			1kmTT	川村 崇	早稲田大	1'09"95	女子スプリント	遠藤 友子	鹿屋体育大	
47	2006	豊橋	4km I P	黒木 裕介	法政大	追抜き勝ち	女子500mTT	遠藤 友子	鹿屋体育大	38"52
			40kmポイントレース	清水 都貴	法政大		女子3km I P	斎藤 綾	順天堂大	4'16"07
			ケイリン	小野 旭裕	京都産業大		女子10kmポイントレース	斎藤 綾	順天堂大	
			タンデムスプリント	西村・前田	日本大					
48	2007	豊橋	スプリント	朝倉 佳弘	放送大		マディソン	明珍・盛	日本大	
			1kmTT	竹澤 浩司	日本大	1'08"170	女子スプリント	遠山 恵	順天堂大	
			4km I P	伊藤 太一	日本大	4'54"552	女子500mTT	松永 舞美	法政大	40"156
			40kmポイントレース	盛 一大	日本大		女子3km I P	斎藤 綾	順天堂大	4'18"108
49	2008	豊橋	ケイリン	鈴木 雄一朗	日本大		女子10kmポイントレース	松永 舞美	法政大	
			タンデムスプリント	前田・西村	日本大					

# 全日本学生選手権トラック自転車競技大会 優勝者一覧

回数	開催年	開催場所	種目	氏名	大学名	記録	種目	氏名	大学名	記録
45	2004	境川	スプリント	屋良 朝春	日本大学		マディソン	糸賀・吉田	日本大	
			1kmTT	川村 崇	早稲田大	1'07"455	女子スプリント	遠藤 友子	鹿屋体育大	
			4km I P	西村 行貴	日本大	4'50"162	女子500mTT	遠藤 友子	鹿屋体育大	37"609
			40kmポイントレース	高島 豪	中央大		女子3km I P	伊 咲江	北海学園北見大	4'16"413
			ケイリン	喜納 隆志	名桜大		女子10kmポイントレース	石井 寛子	明治大	
タンデムスプリント	石崎・牧野	東北学院大								
46	2005	かりがね	スプリント	屋良 朝春	日本大		マディソン	立里・守澤	明治大	
			1kmTT	城 幸弘	日本大	1'08"532	女子スプリント	伊 咲江	北海学園北見大	
			4km I P	西村 行貴	日本大	4'51"040	女子500mTT	伊 咲江	北海学園北見大	37"537
			40kmポイントレース	高島 豪	中央大		女子3km I P	宮崎 杏奈	早稲田大	4'14"056
			ケイリン	鈴木 雄一朗	日本大		女子ポイントレース	松永 舞美	法政大	
タンデムスプリント	城・真舟	日本大								
47	2006	日本CSC 北400m	スプリント	佐藤 博紀	日本大		マディソン	長江・渡辺	中央大	
			1kmTT	城 幸弘	日本大	1'07"767	女子スプリント	篠崎 新純	明治大	
			4km I P	小豆畑 郁也	日本大	4'52"046	女子500mTT	岡 希美	法政大	37"876
			40kmポイントレース	渡辺 耕三郎	中央大		女子3km I P	和田見 杏美	京中大	4'06"259
			ケイリン	鈴木 雄一朗	日本大		女子ポイントレース	宮崎 杏奈	早稲田大	
タンデムスプリント	三浦・櫻井	東北学院大								
48	2007	泉崎	スプリント	荒天のため中止			マディソン	荒天のため中止		
			1kmTT	土屋 壮登	順天堂大	1'06"267	女子スプリント	石井 寛子	明治大	
			4km I P	川西 貴之	日本大	4'50"883	女子500mTT	沼部 早紀	順天堂大	38"172
			40kmポイントレース	守澤 太志	明治大		女子3km I P	石井 寛子	明治大	4'10"077
			ケイリン	櫻井 正孝	東北学院大		女子ポイントレース	石井 寛子	明治大	
タンデムスプリント	荒天のため中止									
49	2008	日本CSC 250m屋外	スプリント	石倉 龍二	日本大		マディソン	鈴木・湯浅	明治大	
			1kmTT	我妻 敏洋	日本大	1'07"137	女子スプリント	岡 希美	法政大	
			4km I P	山本 貴洋	日本大	4'54"843	女子500mTT	岡 希美	法政大	38"809
			40kmポイントレース	湯浅 徹	明治大		女子3km I P	田中 まい	日本体育大	4'18"745
			ケイリン	野口 大誠	中央大		女子ポイントレース	明珍 裕子	朝日大	
タンデムスプリント	大場・山田	朝日大								
50	2009	境川	スプリント	石口 慶多	立命館大		マディソン	續谷・佐々木	早稲田大	
			1kmTT	我妻 敏	日本大	1'06"659	女子スプリント	前田 佳代乃	鹿屋体育大	
			4km I P	佐々木 龍	早稲田大	4'46"731	女子500mTT	前田 佳代乃	鹿屋体育大	36"641
			40kmポイントレース	木守 望	京都産業大		女子3km I P	田中 まい	日本体育大	4'02"366
			ケイリン	竹下 翔	順天堂大		女子ポイントレース	近藤 美子	鹿屋体育大	
タンデムスプリント	巴・石田	中央大								
51	2010	かりがね	スプリント	新納 大輝	鹿屋体育大		スクラッチ	出澤 拓也	明治大	
			1kmTT	石川 雄太	順天堂大	1'06"492	マディソン	佐々木・三浦	早稲田大	
			4km I P	橋本 龍弘	日本大	4'55"012	女子スプリント	前田 佳代乃	鹿屋体育大	
			40kmポイントレース	入部 正太郎	早稲田大		女子500mTT	前田 佳代乃	鹿屋体育大	35"871
			ケイリン	今井 一誠	早稲田大		女子3km I P	上野 みなみ	鹿屋体育大	3'57"829
タンデムスプリント	巴・石田	中央大		女子ポイントレース	上野 みなみ	鹿屋体育大				
52	2011	日本CSC 250m屋外	スプリント	橋本 凌甫	日本大		スクラッチ	渡辺 洋平	立教大	
			1kmTT	加藤 良治	順天堂大	1'08"477	マディソン	高宮・元砂	鹿屋体育大	
			4km I P	窪木 一茂	日本大	4'45"938	女子スプリント	前田 佳代乃	鹿屋体育大	
			40kmポイントレース	元砂 勇雪	鹿屋体育大		女子500mTT	前田 佳代乃	鹿屋体育大	35"975
			ケイリン	今井 一誠	早稲田大		女子3km I P	田中 まい	日本体育大	4'06"146
タンデムスプリント	飯塚・石田	順天堂大		女子ポイントレース	近藤 美子	鹿屋体育大				
53	2012	宮城県大和町	スプリント	橋本 凌甫	日本大		スクラッチ	角 優介	朝日大	
			1kmTT	佐々木 龍	早稲田大	1'08"542	マディソン	大中・谷口	早稲田大	
			4km I P	原田 裕成	鹿屋体育大	4'46"714	女子スプリント	木村 亜美	鹿屋体育大	
			40kmポイントレース	倉林 巧和	日本体育大		女子500mTT	塚越 さくら	鹿屋体育大	38"287
			ケイリン	大山 宏仁	東北学院大		女子3km I P	上野 みなみ	鹿屋体育大	3'56"869
タンデムスプリント	松本・渡邊	朝日大		女子ポイントレース	上野 みなみ	鹿屋体育大				
54	2013	日本CSC ペロドローム	スプリント	栗田 万生	順天堂大		スクラッチ	河内 一晟	日本体育大	
			1kmTT	山内 厚二	日本体育大	1'06"237	マディソン	西沢 未永	明治大	
			4km I P	伊藤 和輝	早稲田大	4'37"513	女子スプリント	小島 蓉子	日本体育大	
			40kmポイントレース	倉林 巧和	日本体育大		女子500mTT	小島 蓉子	日本体育大	37"805
			ケイリン	末木 浩二	日本大		女子3km I P	上野 みなみ	鹿屋体育大	追抜き勝
タンデムスプリント	曾我・森本	明治大		女子ポイントレース	上野 みなみ	鹿屋体育大				
55	2014	日本CSC ペロドローム	スプリント	橋本 瑠偉	明治大		スクラッチ	浦田 真成	朝日大	
			1kmTT	堀 航輝	鹿屋体育大	1'05"093	マディソン	寺崎・新村	法政大	
			4km I P	近谷 涼	日本大	4'32"457	女子スプリント	齋藤 望	日本体育大	
			40kmポイントレース	小林 泰正	日本体育大		女子500mTT	齋藤 望	日本体育大	38"320
			ケイリン	奥村 諭志	鹿屋体育大		女子3km I P	中村 妃智	日本体育大	追抜き勝
タンデムスプリント	山口・安本	鹿屋体育大		女子ポイントレース	中村 妃智	日本体育大				
56	2015	日本CSC ペロドローム	スプリント	坂井 洋	日本大		スクラッチ	間瀬 勇毅	京都産業大	
			1kmTT	寺崎 浩平	法政大	1'04"099	マディソン	原田・黒枝	鹿屋体育大	
			4km I P	渡邊 翔太郎	朝日大	4'34"517	女子スプリント	清水 知美	八戸学院大	
			40kmポイントレース	小林 泰正	日本体育大		女子500mTT	清水 知美	八戸学院大	37"845
			ケイリン	曾我 圭佑	明治大		女子3km I P	江藤 里佳子	鹿屋体育大	3'55"909
タンデムスプリント	山口・安本	鹿屋体育大		女子ポイントレース	江藤 里佳子	鹿屋体育大				
57	2016	松本市美鈴湖	スプリント	沢田 桂太郎	日本大		スクラッチ	青野 将大	法政大	
			1kmTT	橋本 壮史	中央大	1'03"195	マディソン	安田・樋口	京都産業大	
			4km I P	鈴木 康平	法政大	4'44"563	女子スプリント	西島 叶子	鹿屋体育大	
			40kmポイントレース	岡本 隼	日本大		女子500mTT	梶原 悠未	筑波大	37"132
			ケイリン	森本 尊也	明治大		女子3km I P	梶原 悠未	筑波大	3'48"278
タンデムスプリント	相馬・小原	朝日大		女子ポイントレース	梶原 悠未	筑波大				
58	2017	日本CSC ペロドローム	スプリント	坂井 洋	日本大		スクラッチ	中村 賢人	朝日大	
			1kmTT	山本 修平	日本大	1'03"635	マディソン	樋口・中井	京都産業大	
			4km I P	松本 憲斗	鹿屋体育大	4'33"54	女子スプリント	岡本 二葉	日本体育大	
			40kmポイントレース	曾我部 厚誠	京都産業大		女子500mTT	岡本 二葉	日本体育大	36"506
			ケイリン	山根 将太	中央大		女子3km I P	梶原 悠未	筑波大	3'42"849
タンデムスプリント	中井・安倍	早稲田大		女子ポイントレース	梶原 悠未	筑波大				
59	2018	泉崎	スプリント	中野 慎詞	早稲田大		スクラッチ	遠藤 拓巳	日本大	
			1kmTT	鈴木 陸来	法政大	1'05"481	マディソン	中井・吉岡	京都産業大	
			4km I P	貝原 涼太	日本大	4'41"580	女子スプリント	平井 杏奈	順天堂大	
			30kmポイントレース	長松 大祐	鹿屋体育大		女子500mTT	小泉 夢葉	早稲田大	37"966
			ケイリン	甲斐 俊祐	明治大		女子3km I P	菅原 朱音	八戸学院大	4'04"413
タンデムスプリント	田川・甲斐	明治大		女子ポイントレース	中富 尚子	京都産業大				
60	2019	松本市美鈴湖	スプリント	山根 将太	中央大		マディソン	兒島 高橋	日本大	
			1kmTT	村田 祐樹	日本体育大	1'04"120	女子スプリント	松本 誌乃	日本体育大	
			4km I P	山本 哲央	中央大	4'39"563	女子500mTT	松本 誌乃	日本体育大	38"070
			30kmポイントレース	今村 駿介	中央大		女子3km I P	橋本 優弥	鹿屋体育大	3'49"934
			ケイリン	東矢 圭吾	中央大		女子ポイントレース	橋本 優弥	鹿屋体育大	
タンデムスプリント	東矢・保田	中央大		女子マディソン	橋本 石上	鹿屋体育大				
スクラッチ	安彦 統賀	日本体育大								

# 全日本学生選手権トラック自転車競技大会 優勝者一覧

回数	開催年	開催場所	種目	氏名	大学名	記録	種目	氏名	大学名	記録
—	2020	泉崎	スプリント	中野 慎詞	早稲田大		マディソン	兒島・高橋	日本大	
			1kmTT	村田 祐樹	日本体育大	1'03"26	女子スプリント	松井 優佳	同志社大	
			4km I P	安達 光伸	朝日大	4'33"80	女子500mTT	松井 優佳	同志社大	37"45
			30kmポイントレース	荒天のため中止			女子3km I P	中村 愛花	日本体育大	3'55"67
			ケイリン	東矢 圭吾	中央大		女子ポイントレース	荒天のため中止		
			タンデム1kmTT	東矢・保田	中央大	1'06"59	女子マディソン	エントリーの組数が規定数に達せず中止		
61	2021	鳥取県倉吉市	スクラッチ	荒天のため中止						
			スプリント	伊藤 京介	日本大		マディソン	佐藤・生野	日本大	
			1kmTT	福田 健太	中央大	1'03"812	女子スプリント	阿部 セラ	法政大	
			4km I P	安達 光伸	朝日大	4'34"447	女子500mTT	岩元 杏奈	日本体育大	37"210
			30kmポイントレース	兒島 直樹	日本大		女子3km I P	渡部 春雅	明治大	3'51"508
			ケイリン	市田 龍生都	中央大		女子ポイントレース	渡部 春雅	明治大	
62	2022	日本CSC ペロドローム	タンデムスプリント	山元・吉野	朝日大		女子マディソン	石上・成海	鹿屋体育大	
			スクラッチ	谷内 健太	京都産業大					
			スプリント	伊藤 京介	日本大		マディソン	兒島・高橋	日本大	
			1kmTT	服部 幸之助	日本体育大	1'04"256	女子スプリント	小原 乃亜	八戸学院大	
			4km I P	安達 光伸	朝日大	4'20"737	女子500mTT	大野 風貴芽	日本体育大	36"858
			30kmポイントレース	高橋 舜	日本大		女子3km I P	岩元 杏奈	日本体育大	3'49"241
63	2023	日本CSC ペロドローム	ケイリン	市田 龍生都	中央大		女子ポイントレース	岩元 杏奈	日本体育大	
			タンデムスプリント	吉野・白井	朝日大		女子マディソン	岩元・石田	日本体育大	
			スクラッチ	上杉 有弘	朝日大					
			スプリント	伊藤 京介	日本大		マディソン	四宮・矢萩	京都産業大	
			1kmTT	市田 龍生都	中央大	1'00"834	女子スプリント	小原 乃亜	八戸学院大	
			4km I P	伊藤 恭	中央大	4'25"451	女子500mTT	小原 乃亜	八戸学院大	36"648
—	—	—	30kmポイントレース	天野 壮悠	同志社大		女子3km I P	石田 唯	早稲田大	3'45"666
			ケイリン	町田 颯	日本大		女子ポイントレース	大蔵 ころこ	早稲田大	
			タンデムスプリント	植松・熊谷	中央大		女子マディソン	石田・大蔵	早稲田大	
			スクラッチ	松岡 優馬	日本体育大					

## 世界記録・日本記録・学連記録・大会記録

### 女子200m Flying start

カテゴリー	記録	氏名	国籍・学校	記録日	場所
世界記録	10"154	KELSEY MITCHELL	カナダ	2019.9.4	COCHABAMBA (BOL)
日本記録	10"479	佐藤 水菜		2024.5.11	伊豆ペロドローム (静岡)
学連記録	11"014	前田 佳代乃	鹿児島・鹿屋体育大学	2013.1.18	アグアスカリエンテス (メキシコ)
大会記録	11"297	小原 乃亜	八戸学院大学	2023.7.1	伊豆ペロドローム (静岡)

### 女子500mTT

カテゴリー	記録	氏名	国籍・学校	記録日	場所
世界記録	32"268	JESSICA SALAZAR	メキシコ	2016.7.10	アグアスカリエンテス (メキシコ)
日本記録	34"273	酒井 亜樹		2023.6.19	ニライ (ル・シブ)
学連記録	35"344	前田 佳代乃	鹿屋体育大学	2011.10.14	伊豆修善寺CSC (静岡)
大会記録	35"871	前田 佳代乃	鹿屋体育大学	2010.7.4	かりがね (長野)

### 女子3km I P

カテゴリー	記録	氏名	国籍・学校	記録日	場所
世界記録	3'16"937	CHLOE DYGERT	アメリカ	2020.2.29	ベルリン (ドイツ)
日本記録	3'30"486	内野 艶和	JPCA・Team Rakuten K Dreams	2023.5.15	伊豆ペロドローム (静岡)
学連記録	3'33"740	梶原 悠未	筑波大学	2019.9.14	伊豆 JKA 250m (静岡)
大会記録	3'37"112	梶原 悠未	筑波大学	2016.7.2	松本美鈴湖 (長野)

### 男子200m Flying start

カテゴリー	記録	氏名	国籍・学校	記録日	場所
世界記録	9"100	NICHOLAS PAUL	トリニダード・トバゴ	2019.9.4	COCHABAMBA (BOL)
日本記録	9"518	脇本 雄太	JPCA・チームプリチストンサイクリング	2021.8.4	伊豆ペロドローム (静岡)
学連記録	9"72	中野 慎詞	早稲田大学	2020.9.13	泉崎 (福島)
大会記録	9"72	中野 慎詞	早稲田大学	2020.9.13	泉崎 (福島)

### 男子1kmTT

カテゴリー	記録	氏名	国籍・学校	記録日	場所
世界記録	55"433	JEFFREY HOOGLAND	フランス	2023.10.31	アグアスカリエンテス (メキシコ)
日本記録	59"796	小原 佑太	JPCU青森/ドリームシーカーレーシングチーム	2022.10.14	Saint-Quentin-en-Yvelines (フランス)
学連記録	1'00"537	市田 龍生都	中央大学	2023.5.6	松本美鈴湖 (長野)
大会記録	1'00"834	市田 龍生都	中央大学	2023.7.2	伊豆ペロドローム (静岡)

### 男子4km I P

カテゴリー	記録	氏名	国籍・学校	記録日	場所
世界記録	3'59"636	FILIPPO GANNA	イタリア	2022.10.14	Saint-Quentin-en-Yvelines (フランス)
日本記録	4'10"521	松田 祥位	岐阜・チームプリチストンサイクリング	2022.10.14	ルーベ (フランス)
学連記録	4'20"737	安達 光伸	朝日大学	2022.7.2	伊豆ペロドローム (静岡)
大会記録	4'20"737	安達 光伸	朝日大学	2022.7.2	伊豆ペロドローム (静岡)

### 男子タンデム250m Flying start

カテゴリー	記録	氏名	国籍・学校	記録日	場所
学連記録	12"762	鈴木陸来、高橋綜一郎	法政大学	2018.8.17	伊豆ペロドローム (静岡)
大会記録	12"958	吉野 太晟、白井 輝	朝日大学	2022.7.2	伊豆ペロドローム (静岡)

# 第63回 全日本学生選手権トラック自転車競技大会 入賞者一覧

2023年7月1日(土)・2日(日)

静岡県伊豆市 日本サイクルスポーツセンター 伊豆ベロドローム (屋内 250 m)

## 男子スプリント

1位	伊藤 京介	日本大学
2位	井出 晃太郎	中央大学
3位	吉岡 優太	明治大学
4位	大橋 真慧	中央大学
5位	諸隈 健太郎	早稲田大学
6位	邊見 竜馬	日本大学
7位	潮崎 孔明	日本体育大学
8位	小谷 寛待	鹿屋体育大学

## 男子タンデム・スプリント

1位	植松 史弥・熊谷 海飛	中央大学	
2位	野中 龍之介・吉田 唯斗	明治大学	
3位	山本 和瑳・清水 敦希	日本体育大学	
4位	高佐 龍太郎・井上 凌玖	日本大学	
5位	石田 陽紀・香西 玲良	鹿屋体育大学A	13"737
6位	並江 優作・福永 隼人	鹿屋体育大学B	13"988
7位	井上 功志・鈴木 来音	法政大学	14"137
8位	鈴木 雄大・添田 昂弥	新潟大学	14"276

## 男子1kmタイムトライアル

1位	市田 龍生都	中央大学	1'00"834
2位	三神 遼矢	日本大学	1'02"243
3位	熊谷 海飛	中央大学	1'03"333
4位	吉川 敬介	日本大学	1'03"649
5位	池田 倫之	順天堂大学	1'03"888
6位	植松 史弥	日本大学	1'04"695
7位	福地 晶	法政大学	1'04"777
8位	小泉 響貴	明治大学	1'05"405

## 男子4kmインディヴィデュアルパーシュート

1位	伊藤 恭	中央大学	4'25"451
2位	大仲 凜功	早稲田大学	4'27"325
3位	岡本 勝哉	日本大学	4'31"074
4位	生野 優翔	日本大学	4'31"450
5位	北嶋 桂大	日本大学	4'32"280
6位	伊澤 将也	鹿屋体育大学	4'32"585
7位	神村 泰輝	早稲田大学	4'32"959
8位	増山 輝咲	法政大学	4'34"750

## 男子スクラッチ

1位	松岡 優馬	日本体育大学
2位	鈴木 滯	明治大学
3位	並江 優作	鹿屋体育大学
4位	片岡 遼真	明治大学
5位	美甘 星次郎	早稲田大学
6位	福迫 倅輔	鹿屋体育大学
7位	天野 裕太	同志社大学
8位	西村 聡太	関西大学

## 男子ポイントレース

1位	天野 壮悠	同志社大学	29P
2位	矢萩 悠也	京都産業大学	22P
3位	梅澤 幹太	鹿屋体育大学	20P
4位	北村 翔太	日本体育大学	18P
5位	津留 峻	鹿屋体育大学	16P
6位	北宅 柊麻	日本大学	14P
7位	四宮 寛人	京都産業大学	10P
8位	山田 潤	京都産業大学	5P

## 男子ケイリン

1位	町田 颯	日本大学
2位	高佐 龍太郎	日本大学
3位	山田 壮太郎	慶應義塾大学
4位	中島 康征	法政大学
5位	野中 龍之介	明治大学
6位	小笠原 光	日本大学
7位	林 佳宗依	日本大学
8位	畑崎 大輝	八戸学院大学

## 男子マディソン

1位	四宮 寛人・矢萩 悠也	京都産業大学	0周	29P
2位	伊澤 将也・梅澤 幹太	鹿屋体育大学A	0周	22P
3位	伊藤 恭・三宅 太生	中央大学	0周	15P
4位	生野 優翔・岡本 勝哉	日本大学A	0周	11P
5位	小池 陽斗・海老島 卓弥	明治大学A	0周	5P
6位	津留 峻・福迫 倅輔	鹿屋体育大学B	0周	3P
7位	佐藤 岳・西村 行生	慶應義塾大学A	0周	3P
8位	片岡 遼真・小泉 響貴	明治大学B	0周	2P

## 女子スプリント

1位	小原 乃亜	八戸学院大学
2位	大野 風貴芽	日本体育大学
3位	中西 美央	鹿屋体育大学

## 女子ポイントレース

1位	大蔵 ころこ	早稲田大学	28P
2位	岩元 美佳	鹿屋体育大学	18P
3位	石田 唯	早稲田大学	16P

## 女子500mタイムトライアル

1位	小原 乃亜	八戸学院大学	36"648
2位	中西 美央	鹿屋体育大学	37"241
3位	大野 風貴芽	日本体育大学	37"437

## 女子マディソン

1位	石田 唯・大蔵 ころこ	早稲田大学	2周	75P
2位	牧田 咲子・田中 杏奈	順天堂大学	0周	18P
3位	岩元 美佳・川本 莉子	鹿屋体育大学	0周	17P

## 女子3kmインディヴィデュアルパーシュート

1位	石田 唯	早稲田大学	3'45"666
2位	大蔵 ころこ	早稲田大学	3'48"485
3位	岩元 美佳	鹿屋体育大学	3'55"627



## 加盟校・大会参加選手募集

あなたも母校のユニフォームを着てサイクル・レースを走りませんか？

詳しくは [http://jicf.info/about\\_jicf/kamei\\_touki/](http://jicf.info/about_jicf/kamei_touki/) をご覧ください。

また、「全日本学生ロードレースシリーズ」では加盟前の学生でも参加可能なオープン参加部門を設けている大会も多数あります。同シリーズでは地元の協力により賞品多数。この機会にチャレンジを。

## 2024 年度日本学生自転車競技連盟「賛助会員」募集中

日本学生自転車競技連盟憲章並びに事業の主旨にご賛同頂ける「賛助会員」を募集しております。

入会資格、賛助会費額、入会方法等の詳細につきましては、

本連盟ホームページのサイト <https://jicf.info/18668/> からご確認ください。

尚、会員特典として以下の特典があります。

- (1) 本連盟主催大会会場にお越しの際に、大会プログラムをご用意いたします。
- (2) 本連盟主催大会プログラムへの会員名称の記載をいたします。
- (3) 本連盟が主催する講習会・シンポジウム・セミナー等への優先参加ができます。
- (4) その他諸種の情報サービスの提供を行います。

皆様のご入会をいつでも歓迎いたしますので、本連盟のホームページを一度ご覧ください。

### 賛助会員一覧

足立 一真	古賀 岳文	傅野 龍太郎	増子 智大
荒川 和宏	小林 和司	中川 敏彦	三浦 拓郎
井関 康正	小林 寛和	西島 良男	宮崎 啓功
井上 由大	塩出 和也	長谷川 哲也	村岡 功之
木元 豊	瀧浪 勝弥	古川 利勝	森川 和弘
倉田 達樹	武田 彰	細谷 康	山崎 好弘

<法人>

万葉建設株式会社

株式会社 Realize

2024 年 6 月 27 日現在（敬称略・50 音順）

賛助会員の皆様、ご協力ありがとうございます。

### 救急病院案内

千葉市休日救急診療所 7/7(日)のみ。6日(土)は近くの救急病院を検索してご受診下さい。

所在地 千葉市美浜区幸町 1-3-9 千葉市総合保健医療センター内  
 診療日 日曜・祝日・年末年始  
 受付時間 8 時 30 分～11 時 30 分 13 時 00 分～16 時 30 分  
 診療時間 9 時 00 分～17 時 00 分  
 診療科目 内科・小児科・外科・整形外科・眼科・耳鼻いんこう科・歯科  
 電話 043-238-9911（受付時間：診療日の 8 時 00 分～16 時 30 分）  
 ※電話による医療相談は行っておりません。

JAPAN INTERCOLLEGIATE CYCLING FEDERATION

**日本学生自転車競技連盟 JICF**

〒160-0013 東京都新宿区霞ヶ丘町 4 番 2 号  
 ジャパンスポーツオリンピックスクエア 408

TEL 090-2207-2369 FAX 03-6804-2329

E-mail: jicf@remus.dti.ne.jp URL: <https://jicf.info/>

製作・表紙：(有) 荒井松文堂印刷所



## エアスピード シリーズ

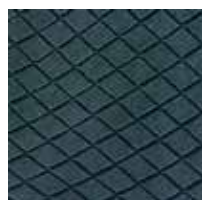
日本ナショナルチームや国内プロチームも採用しているトップモデル



エアスピード ジャージ



エアスピード ビブパンツ



### SPEED SENSOR® II

ロードバイクの有効速度域に特化して開発した空気抵抗軽減素材「スピードセンサー® II」風洞実験を繰り返し、レースの速度域で最も空気抵抗の軽減効果が高まる素材を、最も効果的な位置に採用。



### 3D-X

着用感の少ないフィット感と柔らかなクッション性を両立させた「3D-X」パッド。衝撃のかかる坐骨部分にエラストマーを採用し坐骨の底付を軽減。擦れの原因となるパッド肌面の折れや角をつくらぬフラット設計。

## パールイズミのオーダーウェア

トップアスリートも着用する高機能素材、発色の良いプリントで、チームの個性を生かしたオリジナルウェアを、パールイズミの専門スタッフが一緒に作り上げます。学生向け特別価格もご用意し、学生サイクリストを応援します。

株式会社パールイズミ オーダーサービス課  
〒130-0026 東京都墨田区両国 2-4-2  
TEL 03-3633-5461



オーダーサービスの  
ページはこちら



TIPSTAR DOME CHIBA は、自転車競技の国際規格である木製 250mトラックを備える自転車競技場です。  
国際ルールに基づいて行われる競輪『PIST6(ピストシックス)』が開催されているほか、  
学生や実業団の自転車競技大会、練習会にもご利用いただけます。  
個人、チームのスキルアップにぜひご活用ください。

# 国際基準の屋内型 250m トラック

# TIPSTAR DOME CHIBA

(千葉 JPF ドーム)



## 貸出・利用予約受付中!



### ACCESS

〒260-0045 千葉県千葉市中央区弁天 4-1-1

千葉都市モノレール

「千葉公園駅」より徒歩 2分

JR線

「千葉駅」より徒歩 15分

**駐車場有** ※PIST6 開催時・ドーム利用で利用可能な駐車場が異なります。詳しくはお問い合わせください。

お問合せ：株式会社 JPF / 株式会社 PIST6 ☎ 043-331-6678 ✉ support@ml.pist6.co.jp



主催：千葉市

## 千葉発、日本初、世界基準のサイクルトラックレース

※「PIST6 Championship」は千葉市が行う250競走の呼称です

※20歳未満は車券の購入ができません

<https://www.pist6.com/top/>

