

第39回 全日本学生選手権 2024年 個人ロードレース大会



Photo by 深井 文浩

2024年 6月15日(土) 女子 91km 13:00 スタート
6月16日(日) 男子154km 8:00 スタート
長野県木曾郡木祖村 奥木曾湖周回コース

主催：日本学生自転車競技連盟

共催：公益財団法人日本自転車競技連盟

後援：木祖村 木祖村観光協会

協賛：公益財団法人JKA

一般社団法人日本競輪選手会

株式会社パールイズミ

協力：独立行政法人水資源機構味噌川ダム管理所 木曾広域消防本部 井上ゴム工業株式会社

ブリヂストンサイクル株式会社 株式会社日直商会

大会当番校：中央大学・東北学院大学・朝日大学

(順不同)

長野県自転車競技連盟



公益社団法人全国競輪施行者協議会

井上ゴム工業株式会社 株式会社JPF

WIN AND WIN CO., LTD. (WIAWIS)



この大会は競輪の補助を受けて実施いたします。

<http://www.jka-cycle.jp/>

TIPSTAR DOME CHIBA は、自転車競技の国際規格である木製 250mトラックを備える自転車競技場です。
国際ルールに基づいて行われる競輪『PIST6(ピストシックス)』が開催されているほか、
学生や実業団の自転車競技大会、練習会にもご利用いただけます。
個人、チームのスキルアップにぜひご活用ください。

国際基準の屋内型 250m トラック

TIPSTAR DOME CHIBA

(千葉 JPF ドーム)



PIST6™

貸出・利用予約受付中!



ACCESS

〒260-0045 千葉県千葉市中央区弁天 4-1-1

千葉都市モノレール

「千葉公園駅」より徒歩 2分

JR線

「千葉駅」より徒歩 15分

駐車場有 ※PIST6 開催時・ドーム利用で利用可能な駐車場が異なります。詳しくはお問い合わせください。

お問合せ：株式会社 JPF / 株式会社 PIST6 ☎ 043-331-6678 ✉ support@ml.pist6.co.jp



主催：千葉市

千葉発、日本初、世界基準のサイクルトラックレース

※「PIST6 Championship」は千葉市が行う250競走の呼称です

※20歳未満は車券の購入ができません

<https://www.pist6.com/top/>

PIST6 QR





エアスピード シリーズ

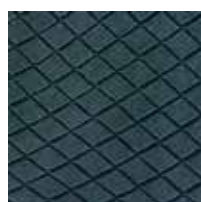
日本ナショナルチームや国内プロチームも採用しているトップモデル



エアスピード ジャージ



エアスピード ビブパンツ



SPEED SENSOR® II

ロードバイクの有効速度域に特化して開発した空気抵抗軽減素材「スピードセンサー® II」風洞実験を繰り返し、レースの速度域で最も空気抵抗の軽減効果が高まる素材を、最も効果的な位置に採用。



3D-X

着用感の少ないフィット感と柔らかなクッション性を両立させた「3D-X」パッド。衝撃のかかる坐骨部分にエラストマーを採用し坐骨の底付を軽減。擦れの原因となるパッド肌面の折れや角をつくらないフラット設計。

パールイズミのオーダーウェア

トップアスリートも着用する高性能素材、発色の良いプリントで、チームの個性を生かしたオリジナルウェアを、パールイズミの専門スタッフが一緒に作り上げます。学生向け特別価格もご用意し、学生サイクリストを応援します。

株式会社パールイズミ オーダーサービス課
〒130-0026 東京都墨田区両国 2-4-2
TEL 03-3633-5461



オーダーサービスの
ページはこちら

ご挨拶

日本学生自転車競技連盟
会長 村岡 功



ここ長野県木曽郡木祖村に、全国各地から学生選手諸君が集い、関係諸団体の後援と数々のスポンサー企業等による協賛のもとに、第39回全日本学生選手権個人ロードレース大会が開催されますことは、まことに喜ばしい限りです。本大会は学生の個人ロードレース大会としては、個人ベースでエントリー可能な全国の学生諸君が頂点を目指す本格的なロードレースであります。

全日本学生選手権個人ロードレース大会は、2016年のここ木祖村での開催の後、コース上の落石などにより当会場が使用できなくなったことなどから岩手県紫波、静岡県伊豆市日本CSC、群馬県群馬CSCと開催地を移してきましたが、一昨年に6年ぶりに木祖村に帰ってくることができました。奥木曽湖周回コースは湖畔の大自然の中、一般道路を使用した適度に起伏があり、テクニカルなワインディングを含む本格的なロードコースです。まさしく学生個人チャンピオンを決する場としてふさわしいと言えます。

今年はオリンピック・パラリンピックがフランス・パリで7月から開催されます。学連所属・出身選手がトラック短距離・中距離に多数日本代表として選出されています。前回の2021年日本開催オリンピックでは筑波大学大学院の梶原悠未選手がオムニウムで銀メダルを獲得したのは記憶に新しいところです。またチームパーシュートでは本連盟所属・出身選手を多く擁する日本ナショナルチームがここ数年、好タイムを出しています。チームパーシュートで選出された選手はすべて本連盟所属もしくは出身者であり、多くは全日本学生選手権個人ロードでも、実績を残してきた選手です。皆さんの中から将来オリンピックや世界選手権に挑戦する選手が現れてくることを期待しております。本大会では個人の力、チームの結束をいかに発揮して、大学の名誉、個人の栄光を目指して走り、応援・サポートする仲間、日頃指導に当たる監督・コーチにとっても心に残り、感動を呼ぶ大会となることを期待します。

最後になりましたが、この大会の開催にあたり準備から運営まで多大なご協力をいただいた木祖村、木祖村観光協会、独立行政法人水資源機構味噌川ダム管理所、長野県の競技役員の皆様、ご支援を賜った自転車関係団体、スポンサー企業各位、多大なご協力をいただきました競技役員の方々をはじめ、関係者各位、さらに参加大学の監督、コーチやOB、OG各位、そして当番校の関係者の皆様に対し心から感謝の意を表し、ご挨拶といたします。

歓迎のご挨拶

木祖村長 奥原 秀一



新緑豊かな初夏を迎えました「木曽川源流の里木祖村」で日本学生自転車競技連盟の主催による「第39回全日本学生選手権個人ロードレース大会」及び「女子オープンロードレース大会」が開催されますことを、心よりお慶び申し上げます。そして大会役員の皆様はじめ出場される選手の皆様やサポーターの方々、ようこそ木祖村へお越しいただきました。心より歓迎申し上げます。新型コロナウイルス感染症の影響により選手の皆さんもご苦労があったかと思いますが、豊かな自然に囲まれた壮大な景色も楽しめる奥木曽湖周回コースで日頃の成果をいかに発揮され、素晴らしいレースになりますよう、またこのレースを機に世界へ羽ばたく選手が輩出されますようご期待申し上げます。

木祖村は、木曽川源流の里として水と緑に恵まれた自然環境を守りながら、地域の特性を活かしたむらづくりを進めております。また木曽川下流域との交流を積極的におこない、水源地域の活性化をはかり元気な村であり続けるべく施策を展開しております。本大会も関係の皆様方との交流をより深めつつ、木曽川の水が生まれる源流の里の大自然を十分に楽しんでいただければ幸いです。

終わりに、本大会の当地開催にご理解ご尽力賜りました連盟の皆様をはじめ、参加された選手の皆様、準備に関わっていただいた皆様に心からお礼を申し上げますとともに、大会のご盛会を祈念し、ご挨拶とさせていただきます。

大会関係団体役員

主 催	日本学生自転車競技連盟 会 長 副会長 顧 問 理事長 専務理事 総務企画委員会委員長 審判委員会委員長 強化普及委員会委員長 広報委員会委員長 医事・安全委員会委員長 常務理事	村 岡 功 井 関 康正 岡 本 雄作 松 倉 信裕 武 田 彰 古 賀 岳文 森 川 和之 三 宅 秀一郎 古 田 雅拓 古 賀 岳文 古 賀 岳文 中 川 敏彦 古 川 利勝	佐々木 一也	荒 井 純一 西 沢 倭義 石 井 洋	大 島 環 玉 木 伸雄 窪 翼
共 催	公益財団法人 日本自転車競技連盟 長野県自転車競技連盟	会 長 会 長 理事長 村 長 副村長 会 長 所 長	橋 本 聖子 耳 塚 喜門 浅 香 英二 奥 原 秀一 渡 辺 孝 唐 澤 一寛 市 川 滋己	井上ゴム工業株式会社	
後 援	長野県木曽郡木祖村 一般社団法人木祖村観光協会	会 長 所 長	井上ゴム工業株式会社		
協 力	独立行政法人水資源機構味噌川ダム管理所 木曽広域消防本部 株式会社日直商会	ブリヂストンサイクル株式会社	井上ゴム工業株式会社		
協 賛	公益財団法人 J K A 井上ゴム工業株式会社 株式会社 JPF	公益社団法人全国競輪施行者協議会 株式会社パールイズミ やぶはら高原イベント実行委員会	一般社団法人日本競輪選手会 WIN AND WIN CO.,LTD. (WIAWIS) (順不同)		

競技役員 無印は両日参加、(15日)(16日)は当日のみ参加

競技運営委員長	松 倉 信 裕			
総務委員長	古 川 利 勝			
セフティマネージャー	傅 野 龍 太 郎			
総務委員	井 出 晃 太 朗	昼 田 駿 斗	疋 田 雅 人	三 谷 海 斗
	山 口 涼 輔	熱 田 步	齊 藤 脩	
学生委員	大 和 田 龍 之 慎	菅 野 芙 由 子	川 田 澄 人	山 岡 秀 平
供出学生 (16日)	金 子 颯 / 中央 畑 下 羚 / 法政	浅 野 涼 太 / 日本 辻 洸 之 介 / 明治	本 田 稜 介 / 日本 新 垣 快 琉 / 日本体育	鶴 見 健 二 / 日本
チーフコミッセール	森 川 和 之			
審判団	大 島 環	武 田 彰	古 賀 岳 文	中 川 敏 彦
	岩 間 光 輝 (16日)	玉 木 伸 雄	池 内 直 人	石 田 正 樹
	藤 田 将 志	伊 藤 和 輝	伊 藤 邦 和	宮 崎 啓
	木 下 泰 一	芦 田 千 里	佐 藤 勝 喜	深 井 文 浩
	布 目 一 也	河 寄 直 之	小 林 宣 基	待 田 浩 一
	浅 香 英 二 (15日)	伊 藤 清 朗 (15日)	小 山 晃 敏	宮 崎 岳 人
	菱 岡 洋 志	平 林 研 吾	丸 田 浩 一	平 林 和 美
	大 蔵 豊	大 島 理 彦 (16日)	河 野 仁 (16日)	
映像配信スタッフ	十 時 隆 櫻	岸 本 直 樹		
大会医師	金 子 稔			
看護師	磯 邊 愛	竹 村 公 亮	宮 内 伶 菜 (15日)	三 島 美 穂 (16日)
大会当番校	中央大学・東北学院大学・朝日大学			

第 39 回 全日本学生選手権個人ロードレース大会 大会要項

Ver.20240607

- 主催 日本学生自転車競技連盟
 共催 公益財団法人日本自転車競技連盟 長野県自転車競技連盟
 協賛 公益財団法人 JKA 公益社団法人全国競輪施行者協議会 一般社団法人日本競輪選手会
 井上ゴム工業株式会社 株式会社パールイズミ WIN AND WIN CO. LTD. (WIAWIS)
 株式会社 JPF やぶはら高原イベント実行委員会 (順不同)
- 後援 木祖村 木祖村観光協会
 協力 独立行政法人水資源機構味噌川ダム管理所 木曾広域消防本部 ブリヂストンサイクル株式会社
 井上ゴム工業株式会社 株式会社日直商会
- 期日 2024年6月13日(木) チーム監督/代表者 Zoom 会議 20時より
 2024年6月15日(土) 女子受付・ゼッケン配布 12時00分 女子競技開始 13時00分
 男子受付・ゼッケン配布 14時30分~15時00分
 2024年6月16日(日) 当日の男子受付・ゼッケン配布はなし 男子競技開始 08時00分
- 会場 長野県木曾郡木祖村 奥木曾湖周回コース1周 9.0 km サーキット (フィニッシュは +1km、柳沢尾根公園頂上) URL: <http://www.water.go.jp/chubu/misogawa/>
- 大会主旨 本大会は、当該年度の日本学生自転車競技連盟 (以下、「本連盟」という) に登記した選手によるロード種目の優勝者を決める大会とする。
- 競技種目 個人ロードレース 男子 154 km (9 km×17 周 +1km) 女子 91 km (9 km×10 周 +1km)
- 参加資格
1. 会場入場者全員
 - ・別途コミュニケーション等により発表する感染対策等の指針と現場における指示に従うこと。
 2. 出場選手
 - ・受講実績として有効な期間内の座学講習会、実地研修会を事前に少なくともそれぞれ1回ずつ以上受講済であること。
 - ・当該年度に有効な(公財)日本自転車競技連盟(以下「JCF」という)またはUCI加盟国内連盟の発行するライセンス所持者のうち、本連盟加盟校の登記選手であること。
 3. 男子選手
 - ・本連盟加盟校の登記選手が所属するロードのクラスについては、参加申込時において当連盟が確認済のロードのクラスでエントリーを受け付ける。
 - ・男子はロードカテゴリ・クラス1および2の競技者で最大150名とし、参加申込者数が150名を超えた場合、下記の順で参加者を選出する。当日不出走の選手がいても繰上げは行わない。
 - (1) 本年度のロード選手権ランキング
 - (2) 前年度のロード選手権ランキング
 - (3) 本年度ロードカテゴリ・クラス1の者
 - (4) 本年度ロードカテゴリ・クラス2要件③(新一年生)該当者
 - (5) 本年度ロードカテゴリ・クラス2の者、本年度RCSランキング保持者、定員を超える場合はランキング順とするが、本年度RCSランキングが同点の場合、セフティーライド座学講習会、実地研修会を受講した回数も選考の対象とする。
 - (6) 上記にて定員に達しない場合、本年度ロード・クラス2の者の前年度RCSランキング順
 4. 女子選手
 - ・前項の規定にかかわらず、女子については本連盟が認めたJCF登録選手のオープン参加を認める。
 - ・女子については出走者数等の制限は特にない。
 5. チームスタッフ
 - ・JCF又はUCI加盟国発行ライセンスを所持していること。
 - ・ただしチーム監督/代表者は競技者ライセンスのみの保有者は務めることは許容されず、コーチ、チームアテンダント、審判のいずれかのライセンスを所持している必要がある。
 - ・チーム監督/代表者は、別途コミュニケーション等により発表する所定の座学講習会を事前に受講済であること。
 6. 緊急時搬送同行・送迎要員
 - ・大会中に選手を医療機関等に搬送する必要がある場合、チームの責任において搬送すること。救急車を要請した場合、同乗者はチームの責任において選任すること。
 - ・緊急時搬送同行・送迎要員は、必ずしも競技ライセンスを必要としない。また、チーム監督/代表者、コーチ等が兼任してもよいが、競技中であっても救護活動を優先すること。
 - ・エントリー用紙に緊急時搬送同行・送迎要員としての氏名の登録を必須とする。
 7. 供出役員
 - ・本大会の参加各校については、男子エントリー選手数に応じて、2024年6月16日(日)のみ以下の通り役員を供出することを参加条件とする。
 - ・供出役員はJCF又はUCI加盟国発行ライセンスを所持していること。(競技者ライセンスでも可)
 - ・但し、2名以上の場合、1名以上は審判ライセンス保持者とする。審判ライセンス保持者がいない場合はもう1名追加すること。
 - ・Aゾーン: 長野・新潟・東京・神奈川・山梨・埼玉・千葉・茨城・群馬・栃木県が登録地であるチーム
 エントリー6~9名の場合に1名、10名以上は2名
 - ・Bゾーン: Aゾーン以外の本州内のチームは、エントリー10名以上は1名
 - ・Cゾーン: 本州以外のチーム: 供出義務は課さない(供出は歓迎します)
 - ・本大会のエントリー用紙に供出予定役員の氏名・ライセンス番号等の必要事項を記入すること。
 - ・供出役員については昼食を支給する(但し、交通費・宿泊費及び日当の支給は行わない)。
 8. 供出役員の変更
 - ・エントリー用紙に記入した供出役員名を変更する場合は、大会開催3日前の22時までには当連盟事務局宛てに変更後のエントリー用紙をメールで送ること。これ以降の供出役員の変更は認めない。
 - ・当日エントリー選手数が減少した場合でも、供出役員の人数は減らすことはできない。また、供出役員が当日の急な発熱等、体調不良により参加不可能な場合には代替りの者を出すこと。代替りの者を出せない場合は、実際に参加可能な供出役員数に対応する選手数に出走者数が限定される。もしくは該当する大学・チームに対して、1名の不足につき10000円のペナルティを科す。
 - ・感染症などにより一部もしくはすべての出場者が欠場するなどの場合は、至急事務局まで連絡すること。

- 参加申込
1. エントリー申込
 - ・所定の様式（エクセル）でエントリー専用電子メールアドレス宛にて本連盟事務局まで申し込むこと。2023jicf.championship@gmail.com エクセル様式申込書式は JICF ウェブサイトより入手できる。エクセル様式の到着を以て参加申込の正式受領とするが、相当するエントリー概要内容を Google フォームにて期限内に送付する事。https://forms.gle/fVRSQG4j68pY5tpv6
 - ・本連盟ウェブサイトにエントリー受信者リストを公表するので、各自確認のこと。
 - ・大会当日受付でのライセンスチェックを行わないので、選手全員の一名分ずつのライセンスの写真画像データまたはスキャン画像データをエントリー用紙と一緒に上記アドレスへ送ること。尚、エントリー用紙のデータが重くなるので、ライセンス画像データはエントリー用紙内に挿入する事を禁ずる、別ファイルにして送ること。申請中の場合は、申請中であることを証明する書類のデータを添付すること。
 2. 男子参加申込可能者
 - ・男子参加申込者数が 150 名を超えた場合には、上記の参加資格 3. の方法により選出を行い、本連盟 HP 上に 150 名の参加申込可能者のリストを掲載する。参加申込可能者は本連盟 HP で発表する期日までに、下記の口座へ参加料を振り込むことで、本エントリー手続きが完了する。
 - ・なお、150 名の参加申込可能者のリストが掲載されるか、または申込者全員が参加申込可能者である旨の発表があるまで参加料を振り込んでではない。振込期限はその発表の際に指定する。尚、男子の参加申込可能者のリストが HP に掲載される前に振り込みを行ったチーム（個人も含む）については、150 名以内の選考に漏れた者がいた場合、その選手の参加料は返却しない。
 3. 参加料
 - ・男女とも本連盟加盟校登録選手は 1 名 8,000 円とし、オープン参加者は 1 名につき 10,000 円とする。
 4. 申込期限および参加料納入期限
 - ・女子はエントリー用紙及び参加料とも 5 月 14 日（火）17 時必着とする。
 - ・男子はエントリー用紙のみ 5 月 14 日（火）17 時必着で上記エントリー専用電子メールアドレスへ送付すること。なお、男子のエントリーについては、上記の締切日以後のエントリー用紙提出はいかなる理由があろうとも、一切認めない。
 5. 参加料振込先
 - ・長野県労働金庫（ろうきん）諏訪湖支店普通 9 6 8 6 2 0 8 口座名義 日本学生自転車競技連盟 送金名義人について、振込元に大会コード 0 6 1 5 と、XX ダイガク等、必ずチーム名を記入すること。銀行振込以外の支払方法は認めない。大会毎に送金口座が異なるので注意すること。
 6. 返金
 - ・一旦入金された参加料は原則として返金しない。但し、本大会の開催を当連盟が中止した場合には、大会開催に要した費用を差し引いた金額を銀行振込で返金するので、返金用の銀行口座をエントリー用紙に記入すること。
 - ・当日の体調不良により参加不可の判断を下された場合には参加料は返却しない。
 7. 欠場
 - ・本大会における欠場については理由を問わず（怪我等の正当事由がない場合でも）ペナルティを科さないこととする。ただし、受付開始時刻以前に事務局まで電子メール（jicf@remus.dti.ne.jp）および電話（学連携帯 090-2207-2369）で欠場の連絡をすること。
 8. 誓約
 - ・申込み手続きを以て本要項記載の誓約書に同意したものとみなす。
- 選手受付
1. ライセンスコントロール
 - ・ライセンスコントロールは事前にデータ上で行い、大会受付の現場では行わない。別途コミニク発表の受付時間内に大会受付にてゼッケンを受け取る。欠場する場合は該当する選手の氏名を大会受付まで申し出ること。
 2. バイクチェック
 - ・参加者は、自転車・ヘルメットを持参して各ラウンド出走 15 分前までにバイク・インスペクションを受けて出走サインを済ませること。
 - ・レース終了後に上位者およびランダムサンプリングによりバイクチェックを行うことがある。器材に関する規則違反が明らかになった場合、レース終了後であっても、失格となる場合がある。
 3. 正当な理由なく前項の規定を履行できない選手は、参加することは出来ない。
- 賞典・式典
1. 開会式・閉会式については別途発表するコミュニクにて詳細をご確認ください。表彰式は第 3 位以上のみ競技終了後、準備が整い次第フィニッシュライン付近にて行う。
 2. 男子は、優勝者にチャンピオン・ジャージ、賞品、賞状を授与し、2・3 位には賞品、賞状を、4 位から 10 位までには賞状を授与する。
 3. 本連盟登記女子選手は、オープン参加選手を除いた順位で、優勝者にチャンピオン・ジャージを授与し、第 3 位以内に賞品、賞状を授与する。
 4. 女子のオープン参加選手はオープン参加者のみの順位で、優勝者に賞品を授与し、第 3 位以内に賞状を授与する。
- 事故措置
1. 競技中発生した事故等について参加者は自ら責任を負う。
 2. 主催者にて応急処置の体制は準備するが、以降は参加者の責任と費用負担にて対応のこと。
 3. 各自の責任において参加者自身の傷害保険に加入のこと。
 4. 各選手は、健康保険証を必ず持参すること。
 5. 主催者において加入している傷害保険は、死亡 1000 万円、入院・通院保障なしである。
- 肖像権
- 本大会の大会期間中の肖像権は主催者に帰属するものとする。主催者からオンボードカメラ映像のデータ提供要請があった場合、応じること。
- 競技規則
- JCF 競技規則による他、詳細は本大会特別規則を定め適用する。
- 司法管轄
- 本大会への申込みを以て、本大会に関する一切の紛争（裁判所の調停手続きを含む）は、東京地方裁判所を第一審の専属的合意管轄裁判所とすることに合意したと見做す。
- ドーピング検査
1. 本競技会は、日本ドーピング防止規程に基づくドーピング検査対象大会となる可能性がある。本大会参加者は大会にエントリーした時点で日本ドーピング防止規程に従い、ドーピング検査を受けることに同意したものとみなす。
 2. また、大会出場時に 18 歳未満の競技者は、上記のドーピング検査の実施についての親権者同意書の日本アンチ・ドーピング機構（JADA）への提出が必要である。18 歳未満の競技者並びにその親権者は、JADA の指定する様式をダウンロードして、必要事項を記入・署名のうえ、大会出場時に持参しなくてはならない https://www.playtruejapan.org/jada/u18.html

3. 本大会参加者は、本大会において行われるドーピング検査を拒否または回避した場合、検査員の指示に従わない場合、帰路の移動等個人的諸事情によりドーピング検査手続きを完了することができなかった場合等は、ドーピング防止規則違反となる可能性がある。ドーピング防止規則違反と判断された場合には、日本ドーピング防止規程に基づき制裁等を受けることになるので留意すること。
4. 前記に鑑み、すべての参加競技者は、棄権、失格となった場合であってもドーピング検査対象となる可能性があることから、参加競技者は自己の責任において、自身がドーピング検査対象として指名されているか否かを確認すること。
5. 日本ドーピング防止規程の詳細内容およびドーピング検査については、公益財団法人日本アンチ・ドーピング機構のウェブサイト (<http://www.playtruejapan.org>) にて確認すること。

事務局 日本学生自転車競技連盟 E-mail: jicf@remus.dti.ne.jp URL: <https://jicf.info/>
 〒160-0013 東京都新宿区霞ヶ丘町4番2号 ジャパンスポーツオリンピックスクエア408
 Tel 090-2207-2369 Fax 03-6804-2329

大会特別規則

第1条 (チーム監督 / 代表者会議)

1. 2024年6月13日(木)20時00分より、事前にリモートでチーム監督 / 代表者会議を行う。参加チームの監督、代表者は必ず参加すること。
2. 会議アドレスはエントリー用紙記載の記入者のE-mailアドレスに送付する。
3. 正当な理由無く無断で欠席した場合は該当する大学・チームに対して、罰金のペナルティを科す。

第2条 (器材)

1. 当連盟HPに掲載の「日本学生自転車競技連盟の競技大会において使用する自転車に関する規程」を順守すること。(例えば、「公道を走行可能な装備を義務付ける。ベル、後方反射板もしくは反射テープも必須とする。トップギア時のペダル1回転あたり前進距離を10.3m以内に制限する。(参考:通常700Cホイール、53×11で10.217m)」など詳細は本規定を確認すること)
2. これら器材に関する条項に違反していることがスタート時に発覚した場合は、スタートは拒否される。
3. また、スタート後及びゴール後に違反していることが発覚した場合は、バイクチェックを実施したのち失格を含むペナルティの対象となることがある。

第3条 (競技)

1. 代車 (バイクチェックを事前に受けること)、代輪の交換は認められる事故の場合に別途コミニク発表の指定箇所のピットにおいて可能とするが、基本的に各チーム1名のみの待機とし、チーム同士の間隔を審判役員の指示した通りにあけること。
2. 本大会においては認められる事故によるニュートラリゼーションの適用はない。

第4条 (スタート位置)

男子は、出走選手のうち、昨年度の2023全日本学生選手権個人ロードレース大会における上位10名までの選手に最前列でのスタートを認める。

第5条 (共通器材車)

男・女共に主催者にて共通器材車を用意する。これに積載する代輪は各校にて用意し、スタート地点に持参すること。また、当連盟所有の代輪を若干数は用意するが、ディスクブレーキ用のホイールは用意しない。

第6条 (食料補給)

飲食物の補給は、別途コミニク発表の「補給エリア」にてのみ認める。補給許可周回数は別途コミニクにて告知する。

第7条 (失格・棄権)

1. 原則として、主集団より一定時間遅れた選手及びコミッセラーが完走不可能と判断した選手は、失格とし競技より除外する。打ち切り時間は別途コミニクにて定める。
2. 競技を中止あるいは除外された選手は、速やかにゼッケンを外すか、ユニフォームを裏返してゼッケンを見えなくすること。ゼッケンとプレートは、返却する必要はないが、必ず持ち帰ること。

第8条 (その他)

指定された場所以外での食料の残り・包装等、あらゆる固形物の投げ捨てはコースの内・外、レース中・外を問わず固形物1点につき3,000円のペナルティを科す。

誓約書

日本学生自転車競技連盟 殿

下記大会参加にあたり、当チームの選手・監督・コーチ・メカニック・その他すべての自チーム員が以下のことを確認し、順守すること誓います。

- 1 UCI (国際自転車競技連合)・JCF (日本自転車競技連盟) 規則を順守し、誠実かつスポーツマン精神に則りフェアな態度で自転車競技に参加すること。(UCI規則1.1.004, JCF規則第5条2.(4))
- 2 大会 (競技中のみならず式典・公式練習等の付帯行事を含む) における参加者の肖像権は本連盟に帰属すること。(JCF規則第5条2.(9)準用)
- 3 規則に規定される仕事と責任に加えて、チーム監督は、スポーツ活動と競技者のチーム内の自転車スポーツ実践における社会的・人的条件の管理について責任がある。(UCI規則1.1.078)
- 4 チーム監督は絶えず組織的に、可能なときはいつでも、社会的・人的条件を改善する努力をしなければならない。そしてチームの競技者の健康と安全を守らなければならない。(UCI規則1.1.079)
- 5 チーム監督は、チームに所属する者あるいはいかなる役目であってもそのために働く者により規則が順守されることを保証しなければならない。彼は他の者の模範とならなければならない。(UCI規則1.1.080)
- 6 すべてのライセンス保持者はレースのない時でも常にきちんとした服装をし、あらゆる場合において礼儀正しいふるまいをしなければならない。すべてのライセンス保持者は、おどしや、侮辱や、下品なふるまいや、他人を危険な状態におとしめたりしてはならない。言葉、身振りや書いたものなどで他のライセンス保持者や役員やスポンサーや連盟、UCIおよび自転車競技全般の名誉や評判を傷つけてはならない。批評の権利は、穏健に十分な動機があり筋の通った方法でのみ行使できる。(UCI規則1.2.079)
- 7 競技者はスポーツマンとしてあたえられた機会を守らなければならない。競技者間の利害に関し、いかなる共謀や偽りや誹謗は禁止する。(UCI規則1.2.081)
- 8 競技者は最大限の注意を払って行動しなければならない。競技者が原因で発生した事故に関しては自分で責任を負わなければならない。競技者は開催国における法律を順守しなければならない。(UCI規則1.2.082)

以上

注意：大会要項は諸事情により変更される場合があるので、JICF ウェブサイトを随時チェックすること。

タイム・スケジュール

6月13日 (木)		
20:00	チーム監督/代表者会議	リモート (Zoom) で開催
6月15日 (土)		
11:30	競技役員打合せ	大会本部前
12:00	女子受付・ゼッケン配布	大会本部前
12:50	開会式 (女子)	大会本部前、スタートラインにて
13:00	女子レース・スタート	91 km (9km × 10周 + 1km)
14:30~15:00	男子受付・ゼッケン配布	大会本部前
16:20 (予定)	女子表彰式	大会本部前、スタートラインにて
6月16日 (日)		
7:00	競技役員打合せ	大会本部前
7:45	開会式 (男子)	大会本部前、スタートラインにて
8:00	男子レース・スタート	154 km (9km × 17周 + 1km)
13:00 (予定)	男子表彰式・閉会式	大会本部前、スタートラインにて
14:30	後片づけ・解散	

※当日の男子受付・ゼッケン配布はありませんのでご注意ください

式次第

開会式

6月15日 (土) 12時50分より (女子の部)

- 役員・選手集合
- 開会宣言 学生委員長 大和田龍之慎
- 開会挨拶
日本学生自転車競技連盟副会長 井関 康正
- 来賓挨拶
長野県木曾郡木祖村 村長 奥原 秀一様
- 選手宣誓 明治大学 渡部 春雅

6月16日 (日) 7時45分より (男子の部)

- 役員・選手集合
- 開会挨拶
日本学生自転車競技連盟副会長 井関 康正
- 来賓挨拶
独立行政法人水資源機構味噌川ダム管理所
所長 市川 滋己様
- 選手宣誓 中央大学 釜田 佳典

閉会式

6月16日 (日) 13時00分より (予定)

- 役員・選手集合
- 成績発表・表彰
- 閉会挨拶
日本学生自転車競技連盟理事長 松倉 信裕
- 閉会宣言 学生委員長 大和田龍之慎
- 役員・選手解散

2024 全日本学生選手権個人ロードレース大会 賞品リスト

ご提供：やぶはら高原イベント実行委員会様

6月15日(土)

女子オープンレース(91km) 10周+1km

木祖村賞1位 …… 道の駅きそむら商品券 2,000円 + 木祖村源流の源気くん

木祖村賞2位 …… 道の駅きそむら商品券 2,000円 + 木祖村源流の源気くん

木祖村賞3位 …… 道の駅きそむら商品券 2,000円 + 木祖村源流の源気くん

周回賞(トップ通過) 3周回・6周回・9周回 …… 木祖村源流の源気くん

女子オープン参加選手 木祖村賞1位 …… 道の駅きそむら商品券 2,000円
+ 木祖村源流の源気くん

6月16日(日)

男子レース(154km) 17周+1km

木祖村賞1位 …… 道の駅きそむら商品券 2,000円 + 木祖村源流の源気くん

木祖村賞2位 …… 道の駅きそむら商品券 2,000円 + 木祖村源流の源気くん

木祖村賞3位 …… 道の駅きそむら商品券 2,000円 + 木祖村源流の源気くん

木祖村賞4位 …… 木祖村源流の源気くん

木祖村賞5位 …… 木祖村源流の源気くん

木祖村賞6位 …… 木祖村源流の源気くん

木祖村賞7位 …… 木祖村源流の源気くん

木祖村賞8位 …… 木祖村源流の源気くん

木祖村賞9位 …… 木祖村源流の源気くん

木祖村賞10位 …… 木祖村源流の源気くん

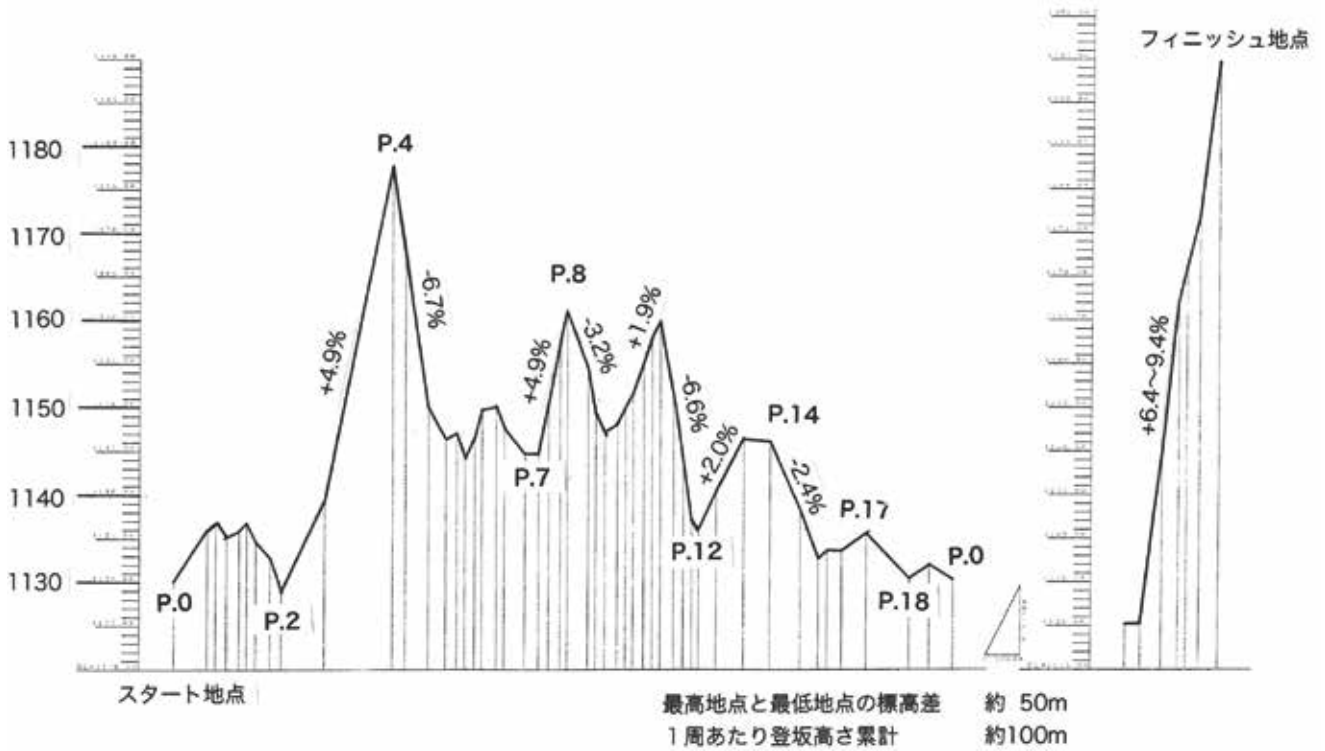
周回賞(トップ通過) 5周回・10周回・15周回 …… 木祖村源流の源気くん

合計賞品数

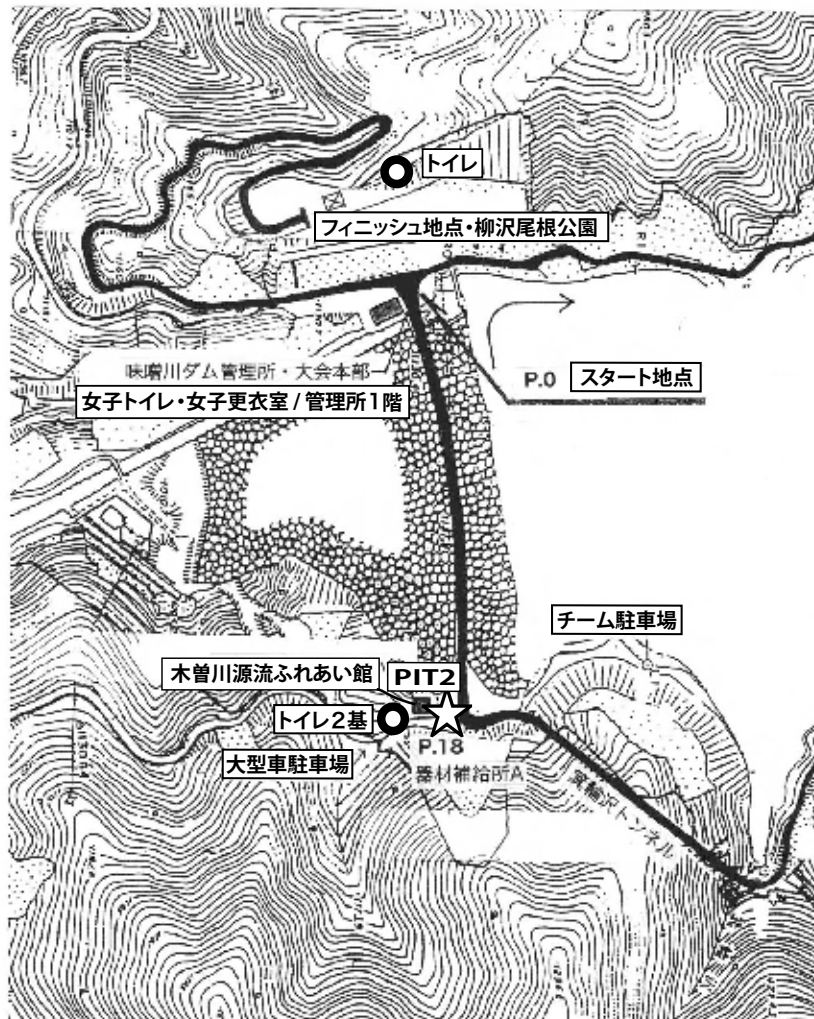
◇道の駅きそむら商品券 2,000円 …… 7セット 14,000円

◇木祖村源流の源気くん …… 20個

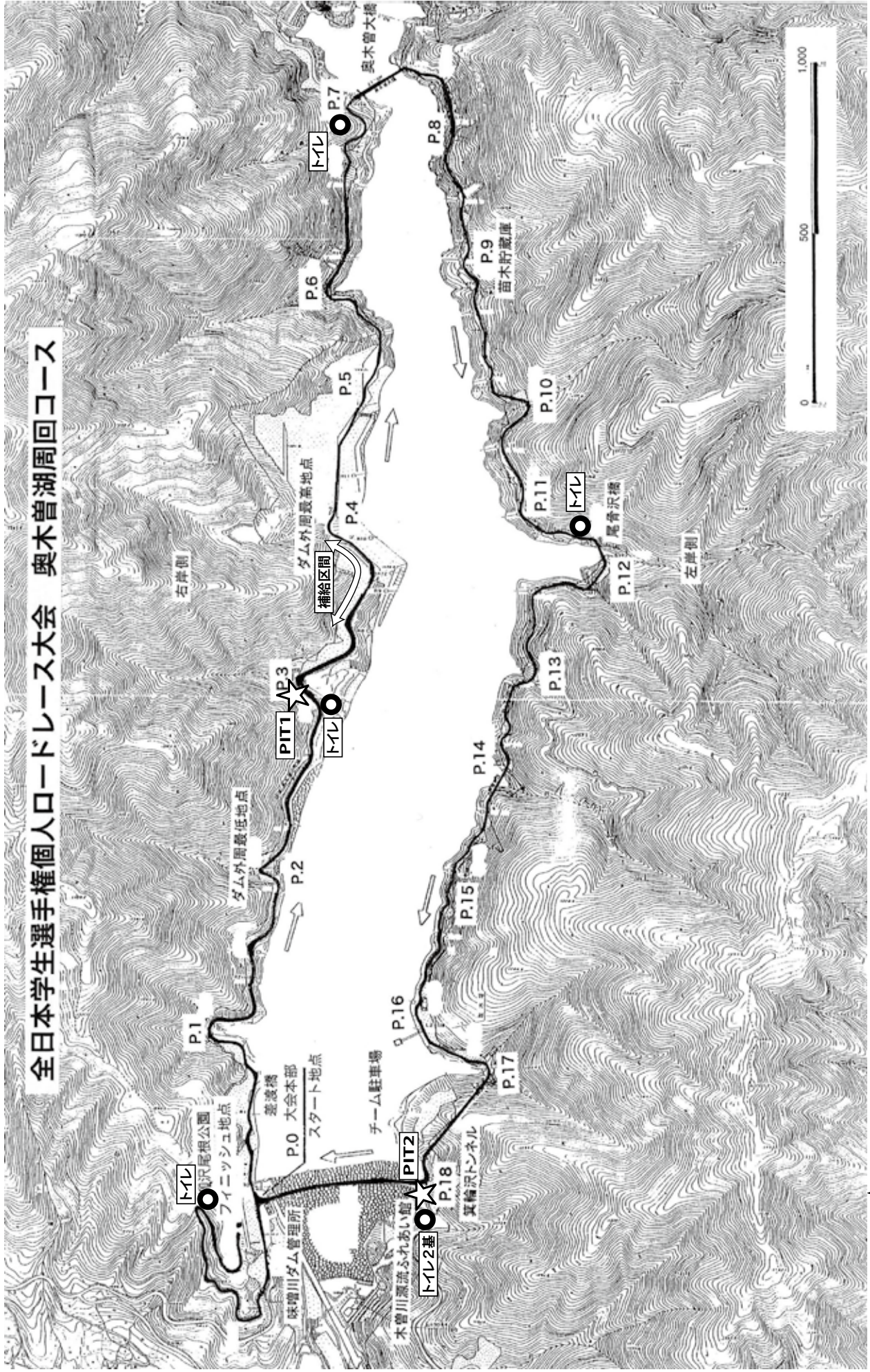
全日本学生選手権個人ロードレース大会 奥木曾湖周回コース 高低差図



スタート・フィニッシュ地点周辺 詳細図



全日本学生選手権個人ロードレース大会 奥木曾湖周回コース



○ 仮設トイレ ☆ PIT

救護体制

① 医師：大会専従医師

② 搬送方法：

軽傷の場合は、救護車により収容。大会専従医師が応急手当。
軽傷かつ本人がレース続行希望の場合はフィニッシュ後応急手当。
重篤の場合は、医師または審判員が、大会本部に連絡して救急車を要請、病院に搬送する。

③ 搬送先および連絡先：

本大会においては、土日両日とも下記の病院で対応可能とのことです。
但し、病院へ行く前に必ず一度連絡をして、診療可能であるかどうか確認をして下さい。

長野県立 木曽病院

外科，内，小，消化，整，神内，精神，産婦，リハ，眼，
耳，皮，泌尿，形成，脳神，放射，麻酔

住所：長野県木曽郡木曽福島町 6613-4

TEL:0264-22-2703 FAX:0264-22-2538

JR 木曽福島駅よりバス・タクシーで5分、徒歩15分。

注：木曽福島は、木祖村の南に隣接する町です。

下記案内図参照

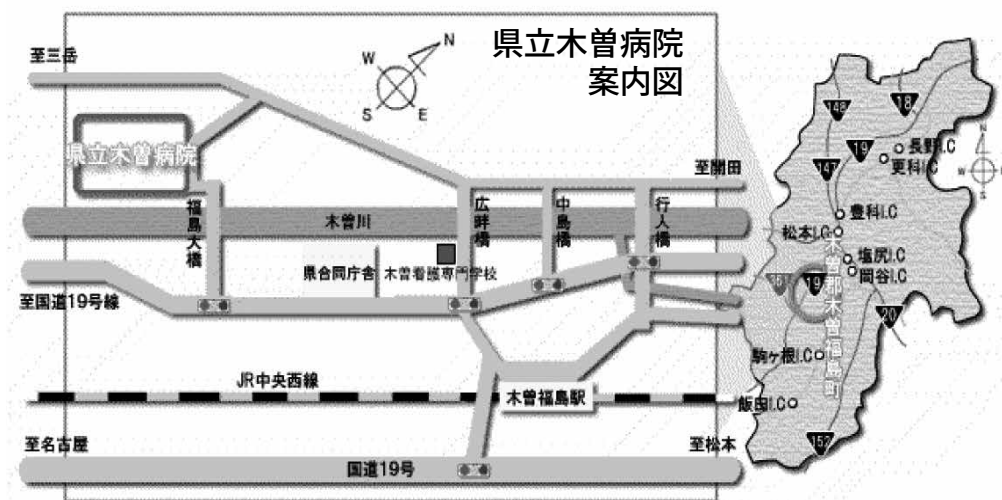
伊那中央病院

外科，内，小，消化，整，神内，精神，産婦，リハ，眼，
耳，皮，泌尿，形成，脳神，放射，麻酔

住所：長野県伊那市小四郎久保 1313 番地 1

TEL:0265-72-3121 FAX:0265-78-2248

JR 飯田線伊那北駅よりバス・タクシー



第 39 回 全日本学生選手権個人ロードレース大会参加者

< 女子 >

ゼッケン	学校名	氏名	Name	学年	JCF登録番号	登録車連	クラス
201	早稲田大学	石田 唯	ISHIDA, Yui	4	26FU1602656	京 都	F
202	早稲田大学	大蔵 ころろ	OHKURA, Kokoro	3	17FU1602664	長 野	F
203	同志社大学	石田 明梨	ISHIDA, Akari	2	26FU2000980	京 都	F
204	順天堂大学	田中 杏奈	TANAKA, Anna	3	43FU1901833	熊 本	F
205	日本体育大学	大関 奏音	OHZEKI, Kanade	2	07FU1802970	福 島	F
206	順天堂大学	沢登 香里	SAWANOBORI, Kaori	4	15FU2101748	山 梨	F
207	順天堂大学	新沼 杏菜	NIINUMA, Anna	1	09FU1800198	栃 木	F
208	明治大学	渡部 春雅	WATABE, Kasuga	4	14FU1500249	神奈川	F
209	早稲田大学	垣田 真穂	KAKITA, Maho	2	40FU2100271	福 岡	F
210	早稲田大学	池田 瑞紀	IKEDA, Mizuki	2	40FU2201596	福 岡	F
211	早稲田大学	岡本 美咲	OKAMOTO, Misaki	1	26FU2100794	京 都	F
212	中京大学	日吉 愛華	HIYOSHI, Aika	1	22FJ1902725	愛 知	F
213	同志社大学	森下 綾乃	MORISHITA, Ayano	1	23FU1801356	三 重	F
214	同志社大学	田中 輝	TANAKA, Hikaru	1	31FU2100943	鳥 取	F
215	立命館大学	宮本 奏穂	MIYAMOTO, Kanaho	2	27FU1700537	大 阪	F
216	島根大学	藤井 美紀	FUJII, Miki	2	32FE2300054	島 根	F
217	鹿屋体育大学	岩元 美佳	IWAMOTO, Mika	3	45FU2200142	宮 崎	F
218	鹿屋体育大学	川本 莉子	KAWAMOTO, Riko	3	46FU2000801	鹿児島	F
219	鹿屋体育大学	淵 稟碧	FUCHI, Rio	1	44FU2101343	大 分	F

< 男子 >

ゼッケン	学校名	氏名	Name	学年	JCF登録番号	登録車連	クラス
1	東京大学	篠崎 蒼平	SHINOZAKI, Souhei	M1	35ME1700530	山 口	1
2	日本大学	阿部 源	ABE, Gen	2	38MU1702931	愛 媛	1
3	明治大学	林原 聖真	HAYASHIBARA, Shoma	3	31MU1901200	鳥 取	1
4	明治国際医療大学	清水 稜太郎	SHIMIZU, Ryotaro	3	42MU1901508	長 崎	1
5	法政大学	宇田川 塁	UDAGAWA, Rui	4	13MU1800742	東 京	1
6	日本大学	森本 凜太郎	MORIMOTO, Rintaro	3	38MU1602679	愛 媛	1
7	早稲田大学	神村 泰輝	KAMIMURA, Taiki	3	13MU1900364	東 京	1
8	筑波大学	大関 宙	OHZEKI, Sora	1	07MU2001935	茨 城	2
9	作新学院大学	左田 龍脩	SADA, Ryusuke	3	11MU1901752	埼 玉	2
10	作新学院大学	檜山 結己	NARAYAMA, Yuki	3	21MU1901696	静 岡	2
11	作新学院大学	生田 楓唯	IKUTA, Fui	3	34MU1601265	広 島	2
12	作新学院大学	阿蘇 来夢	ASO, Raimu	2	06MU2101482	山 形	1
13	作新学院大学	及川 弘恭	OIKAWA, Hiroyasu	2	11MU2001482	埼 玉	2
14	順天堂大学	渡邊 和貴	WATANABE, Kazuki	4	12MU1900554	東 京	1
15	順天堂大学	塩出 皓成	SHIODE, Kousei	4	34MU1802140	広 島	2
16	順天堂大学	菅原 聡	SUGAWARA, Satoshi	3	11MU1901751	埼 玉	2
17	順天堂大学	中島 壮琉	NAKAJIMA, Soru	3	17MU1900051	長 野	2
18	順天堂大学	大森 虹亮	OHMORI, Kousuke	2	12MU2100299	千 葉	1
19	学習院大学	加藤 尚達	KATO, Shotatsu	3	13MU2201652	東 京	2
20	学習院大学	西 優斗	Nishi, Yuto	3	12MU2200735	千 葉	2
21	慶應義塾大学	秋田 圭佑	AKITA, Keisuke	3	08MU1601630	茨 城	1
22	慶應義塾大学	中谷 研斗	NAKAYA, Kento	2	14MU1800182	神奈川	2
23	駒澤大学	今本 未悠	IMAMOTO, Miyu	3	13MU2201544	東 京	1
24	中央大学	岩田 聖矢	IWATA, Seiya	4	29MU1700753	奈 良	2
25	中央大学	山下 虎ノ亮	YAMASHITA, Toranosuke	3	29MU1901018	奈 良	2
26	中央大学	釜田 佳典	KAMADA, Yoshinori	3	31MU1901614	鳥 取	2
27	中央大学	三宅 太生	MIYAKE, Taisei	2	26MU1801296	京 都	1
28	中央大学	大室 佑	OHMURO, Tasuku	2	34MU2100437	広 島	2
29	中央大学	犬伏 輝斗	INUBUSE, Kirato	2	29MU1700533	奈 良	2
30	中央大学	島崎 将男	SHIMAZAKI, Masao	1	01MU2001674	北海道	2

第 39 回 全日本学生選手権個人ロードレース大会参加者

ゼッケン	学校名	氏名	Name	学年	JCF登録番号	登録車連	クラス
31	中央大学	佐藤 后嶺	SATO, Koryo	1	01MU2001137	北海道	1
32	中央大学	岩月 諒太郎	IWATSUKI, Ryotaro	1	14MJ1800175	神奈川	2
33	日本大学	岡本 勝哉	OKAMOTO, Katsuya	4	26MU1801519	京 都	1
34	日本大学	北嶋 桂大	KITASHIMA, Keita	4	18MU1801447	富 山	1
35	日本大学	白川 隆太	SHIRAKAWA, Ryuta	4	26MU1500020	京 都	2
36	日本大学	古山 覚理	FURUYAMA, Satori	4	04MU1802097	宮 城	2
37	日本大学	菅野 蒼羅	SUGENO, Aira	3	07MU1800244	福 島	2
38	日本大学	新井 敬太	ARAI, Keita	3	34MU1900005	広 島	1
39	日本大学	柚木 伸元	YUNOKI, Shingen	2	23MU1301179	三 重	1
40	日本大学	新宮 颯太	SHINGU, Souta	2	04MU2001949	宮 城	1
41	日本大学	鎌田 晃輝	KAMADA, Kouki	2	27MU1703339	大 阪	1
42	日本大学	藤本 怜	FUJIMOTO, Rei	2	12MU1700692	千 葉	2
43	法政大学	風間 晴喜	KAZAMA, Haruki	4	14MU1801638	神奈川	2
44	法政大学	逸崎 瑞喜	ITSUZAKI, Mizuki	4	27MU1801852	大 阪	2
45	法政大学	濱田 大空	HAMADA, Taiku	3	43MU1901860	熊 本	2
46	法政大学	木下 寿杜頼	KINOSHITA, Suzunari	1	27MU2100999	大 阪	2
47	法政大学	風間 大和	KAZAMA, Yamato	1	13MJ1800847	東 京	2
48	明治大学	村上 裕二郎	MURAKAMI, Yujiro	4	38MU1700822	愛 媛	1
49	明治大学	小久保 瑠惟	KOKUBO, Rui	3	26MU1703478	京 都	1
50	明治大学	永野 昇海	NAGANO, Shomi	3	14MU1800887	神奈川	2
51	明治大学	鈴木 滯	SUZUKI, Rei	2	11MU1902251	群 馬	2
52	明治大学	中川 挺太	NAKAGAWA, Teita	2	29MJ2001383	奈 良	2
53	明治大学	白檀地 一	JIDANJI, Hajime	1	29MJ1902742	奈 良	2
54	明星大学	仙洞田 雄大	SENDODA, Yuta	4	15MU1801879	山 梨	2
55	明星大学	反保 亮太	TANPO, Ryota	4	20MU1801690	福 井	2
56	明星大学	小森 継心	KOMORI, Keishin	3	14MU1901447	神奈川	2
57	明星大学	佐藤 愛祈	SATO, Aiki	2	04MJ2201680	宮 城	2
58	明星大学	田中 遥翔	TANAKA, Haruto	2	13MU2001660	東 京	2
59	立教大学	中島 涉	NAKAJIMA, Ayumi	4	11MU1600869	埼 玉	1
60	早稲田大学	大仲 凜功	OHNAKA, Riku	3	27MU1703335	大 阪	1
61	早稲田大学	山里 一心	YAMASATO, Isshin	2	13MJ2200476	東 京	2
62	早稲田大学	鈴木 紳之助	SUZUKI, Shinnosuke	2	13MU1901017	東 京	2
63	早稲田大学	児玉 誠虎	KODAMA, Masatora	1	28MU1800069	兵 庫	2
64	東海大学	齋藤 祥樹	SAITO, Yoshiki	4	14ME1602317	神奈川	2
65	東海大学	平野 慎太郎	HIRANO, Shintaro	3	27MU2100654	大 阪	2
66	日本体育大学	玉城 翔太	TAMASHIRO, Shota	4	47MU1700703	沖 縄	1
67	日本体育大学	福田 晃司	FUKUDA, Kouji	4	11MU1801835	埼 玉	2
68	日本体育大学	泉 颯太	IZUMI, Souta	3	13MU1902083	東 京	1
69	日本体育大学	池田 悠生	IKEDA, Yusei	3	16MU1901642	新 潟	2
70	日本体育大学	落合 康生	OCHIAI, Kousei	2	13MU1701119	東 京	2
71	日本体育大学	小林 海斗	KOBAYASHI, Kaito	2	11MU2000029	埼 玉	2
72	日本体育大学	青木 駿	AOKI, Shun	2	25MU2001656	滋 賀	2
73	新潟食料農業大学	二森 息吹	NIMORI, Ibuki	3	16MU1901995	新 潟	2
74	新潟食料農業大学	梅津 飛羽	UMETSU, Towa	2	01MJ2001608	北 海 道	2
75	新潟食料農業大学	加藤 快介	KATO, Kaisuke	2	16MJ2000541	新 潟	2
76	信州大学	辻本 青矢	TSUJIMOTO, Seiya	4	17MU1700066	長 野	2
77	信州大学	山内 涉	YAMAUCHI, Wataru	3	22MU1600376	愛 知	2
78	信州大学	松崎 一勢	MATSUZAKI, Issei	2	17MU2301556	長 野	2
79	中京大学	石田 智大	ISHIDA, Chihiro	3	27MU1901428	大 阪	2
80	中京大学	武田 柊	TAKEDA, Shu	2	25MU2001653	滋 賀	2
81	中京大学	浅野 吉輝	ASANO, Itsuki	2	23MU1701310	三 重	2
82	中京大学	住吉 晴気	SUMIYOSHI, Haruki	2	22MU2001225	愛 知	2
83	朝日大学	世古 眞太郎	SEKO, Shintaro	3	23MU1802563	三 重	1

第 39 回 全日本学生選手権個人ロードレース大会参加者

ゼッケン	学校名	氏名	Name	学年	JCF登録番号	登録車連	クラス
84	朝日大学	濱田 大輝	HAMADA, Daiki	3	34MU1902029	広島	2
85	朝日大学	布廣 優樹	NUNOHIRO, Yuki	3	31MU1901627	鳥取	2
86	朝日大学	鶴久 力	TSURUHISA, Chikara	2	40MU2001355	福岡	2
87	朝日大学	ア-ナリ 良利	ARUNASARIS, Rarry	2	11MJ2001503	埼玉	1
88	朝日大学	雪本 誠	YUKIMOTO, Riaru	1	30MU2100960	和歌山	2
89	京都産業大学	矢萩 悠也	YAHAGI, Yuya	4	27MU1802289	大阪	2
90	京都産業大学	山田 潤	YAMADA, Jun	3	21MU1900002	静岡	2
91	京都産業大学	末吉 陽生	SUEYOSHI, Haruki	3	27MU1902418	大阪	2
92	京都産業大学	奥田 丈翔	OKUDA, Takeru	3	26MU1901502	京都	2
93	京都産業大学	森田 叶夢	MORITA, Toa	2	34MJ2001324	広島	1
94	京都産業大学	稲吉 一生	INAYOSHI, Issei	1	27MU2101267	大阪	2
95	京都産業大学	井上 拓海	INOUE, Takumi	1	22MJ2100784	愛知	2
96	京都産業大学	渡辺 一気	WATANABE, Ikki	1	01MU1800698	北海道	2
97	同志社大学	瀬戸口 瑛	SETOGUCHI, Akira	2	46MU1700169	鹿児島	1
98	同志社大学	天野 裕太	AMANO, Yuta	2	34MJ1400215	広島	2
99	明治国際医療大学	辻 陸翔	TSUJI, Rikuto	1	25MU2100795	滋賀	2
100	立命館大学	榎木 啓樹	ENOKI, Keiju	4	47MU1801528	沖縄	2
101	立命館大学	高本 亮太	KOUMOTO, Ryota	4	13MU1601216	東京	1
102	立命館大学	松井 丈治	MATSUI, Joji	3	27MU2000106	大阪	1
103	立命館大学	榊原 健太	SAKAKIBARA, Katsuta	2	33MU2001291	岡山	2
104	大阪大学	綿貫 遥人	WATANUKI, Haruto	1	30MU1902712	和歌山	2
105	関西大学	藤田 黎明	FUJITA, Reimei	4	28MU1800621	兵庫	2
106	関西大学	橘 優太	TACHIBANA, Yuta	3	27MU2201532	大阪	2
107	関西大学	山口 健士郎	YAMAGUCHI, Kenshiro	3	26MU2200800	京都	2
108	関西大学	西村 聡太	NISHIMURA, Souta	2	26MJ2000985	京都	2
109	関西学院大学	高橋 耀	TAKAHASHI, Akira	4	28MU1702549	兵庫	2
110	徳島大学	吉田 晴登	YOSHIDA, Haruto	4	37MU2101749	徳島	2
111	鹿屋体育大学	津留 峻	TSUDOME, Ryo	4	46MU1802307	鹿児島	1
112	鹿屋体育大学	福迫 倅輔	FUKUZAKO, Kousuke	3	46MU1800366	鹿児島	2
113	鹿屋体育大学	杉野 翔一	SUGINO, Shoichi	2	46MU1703110	鹿児島	2
114	鹿屋体育大学	河村 元	KAWAMURA, Hajime	1	27MJ2000937	大阪	2
115	鹿屋体育大学	廣田 汰也	HIROTA, Daiya	1	34MU1400223	広島	2

第 38 回 全日本学生選手権個人ロードレース大会

2023年6月10・11日 長野県木曾郡木祖村 奥木曾湖周回コース

男子 154km

1位	篠崎 蒼平	東京大学	3:54'19"
2位	天野 壮悠	同志社大学	3:54'33"
3位	上野 颯斗	京都産業大学	3:54'35"
4位	五十嵐 洸太	中央大学	3:54'36"
5位	阿部 源	日本大学	3:54'36"
6位	林原 聖真	明治大学	3:54'37"
7位	清水 稜太郎	明治国際医療大学	3:54'37"
8位	宇田川 壘	法政大学	3:54'41"
9位	森本 凜太郎	日本大学	3:54'48"
10位	神村 泰輝	早稲田大学	3:54'53"

女子 91km

1位	石田 唯	早稲田大学	2:38'42"
2位	大蔵 ころこ	早稲田大学	2:42'35"
3位	石田 明梨	同志社大学	2:49'51"

全日本学生選手権個人ロードレース大会 入賞者一覧

回数	開催年度	開催場所	距離	性別	順位	氏名	大学名	記録
1	1985	静岡県 浜名湖		男子	1位	近 嵐 力	日本大学	1:49'15"70
					2位	山 本 宏 恒	日本大学	1:49'16"10
					3位	大 野 直 志	東北学院大学	1:49'16"16
2	1986	静岡県 浜名湖		男子	1位	大 野 直 志	東北学院大学	1:53'12"87
					2位	井 出 和 明	東北学院大学	1:53'12"93
					3位	治部野 忠 司	中京大学	1:53'12"99
3	1987	岐阜県 ひるがの高原	130.5 km	男子	1位	大 野 直 志	東北学院大学	3:55'46"10
					2位	昆 政 広	日本大学	3:55'46"30
					3位	大 原 満	信州大学	3:56'46"67
			58 km	女子	1位	三田村 由香里	東海大学	2:04'52"09
4	1988	群馬県 群馬CSC	102 km	男子	1位	門 前 正 人	日本大学	2:41'06"58
					2位	大 原 満	信州大学	2:41'06"65
					3位	大 野 直 志	東北学院大学	2:41'53"65
			48 km	女子	1位	西 笑 子	日本体育大学	1:39'20"19
5	1989	静岡県 日本CSC	80 km	男子	1位	住 田 修	立命館大学	2:26'59"55
					2位	小 山 博 史	立命館大学	2:27'38"01
					3位	富 田 真 史	京都産業大学	2:27'38"06
			30 km	女子	1位	下 田 朝 子	東海大学	1:10'22"11
6	1990	静岡県 日本CSC	80 km	男子	1位	藤 田 斉	立命館大学	2:23'52"37
					2位	住 田 修	立命館大学	2:24'04"42
					3位	沼 田 雄 一	東北学院大学	2:24'15"70
			30 km	女子	1位	細 井 敦 子	獨協大学	1:05'42"81
7	1991	群馬県 群馬CSC	150 km	男子	1位	住 田 修	立命館大学	3:51'00"72
					2位	田 村 啓 爾	法政大学	3:51'01"52
					3位	松 田 浩 資	日本大学	3:51'02"74
			48 km	女子	1位	三 井 由 香	青山学院大学	1:34'57"65
8	1992	群馬県 群馬CSC	150 km	男子	1位	飯 島 誠	中央大学	4:03'33"26
					2位	岡 田 哲 也	法政大学	4:03'33"29
					3位	橋 佐 古 直 清	日本大学	4:03'33"36
			48 km	女子	1位	川 合 礼 子	中京大学	1:28'47"27
9	1993	静岡県 日本CSC	100 km	男子	1位	権 丈 康 巳	日本大学	3:02'05"53
					2位	阿 部 岳 朗	中央大学	3:02'31"49
					3位	井 上 恵	日本大学	3:02'31"58
			48 km	女子	1位	大 場 貴 子	中京大学	1:07'17"59
10	1994	群馬県 群馬CSC	150 km	男子	1位	岡 本 健	日本大学	4:05'01"07
					2位	秋 田 謙	京都産業大学	4:05'04"74
					3位	矢 内 雄 一	日本大学	4:06'39"06
			48 km	女子	1位	石 本 倫 子	関西大学	1:26'09"56
11	1995	静岡県 日本CSC	100 km	男子	1位	野 寺 秀 徳	法政大学	3:05'15"56
					2位	阿 部 岳 朗	中央大学	3:06'31"70
					3位	高 橋 仁	中央大学	3:08'47"61
			40 km	女子	1位	石 本 倫 子	関西大学	1:33'59"26
12	1996	群馬県 群馬CSC	150 km	男子	1位	高 橋 大 作	日本大学	3:54'27"11
					2位	堀 内 勇 吾	立命館大学	3:54'46"11
					3位	中 村 昌 司	中京大学	3:54'46"11
			48 km	女子	1位	大 場 美 貴	中京大学	1:27'12"11
13	1997	静岡県 日本CSC	120 km	男子	1位	野 寺 秀 徳	法政大学	3:42'17"11
					2位	高 橋 秀 作	日本大学	3:42'17"11
					3位	山 懸 政 和	日本大学	3:42'25"11
			40 km	女子	1位	大 塚 步	筑波大学	1:25'55"11
14	1998	静岡県 日本CSC	120 km	男子	1位	高 橋 秀 作	日本大学	3:48'49"11
					2位	小 松 誠	中央大学	3:49'03"11
					3位	玉 木 伸 雄	日本大学	3:51'56"11
			40 km	女子	1位	福 森 智 子	筑波大学	1:25'49"11
15	1999	群馬県 群馬CSC	168 km	男子	1位	高 島 徹	中央大学	4:31'54"22
					2位	清 水 実	日本大学	4:31'54"25
					3位	高 橋 秀 作	日本大学	4:33'21"75
			60 km	女子	1位	松 井 桃 子	法政大学	1:55'56"02
16	2000	静岡県 日本CSC	100 km	男子	1位	岩 本 晋 也	中央大学	3:11'19"11
					2位	津 末 浩 平	日本大学	3:11'43"11
					3位	清 水 実	日本大学	3:11'47"11
			40 km	女子	1位	大 塚 步	筑波大学	1:25'05"11
17	2001	静岡県 日本CSC	100 km	男子	1位	後 藤 正 志	日本大学	3:05'26"11
					2位	清 水 実	日本大学	3:05'51"11
					3位	西 谷 泰 治	日本大学	3:07'08"11
			40 km	女子	1位	斉 藤 綾	順天堂大学	1:24'49"11
18	2002	静岡県 日本CSC	100 km	男子	1位	圓 谷 崇	日本大学	3:07'13"11
					2位	岩 本 竜 太郎	京都産業大学	3:07'45"11
					3位	盛 一 大	日本大学	3:08'56"11
			40 km	女子	1位	中 村 珠 藻	順天堂大学	1:25'00"11
19	2003	静岡県 日本CSC	100 km	男子	1位	土 井 雪 広	法政大学	3:09'09"11
					2位	辻 龍 一	京都産業大学	3:09'30"11
					3位	大 野 涼 太	中央大学	3:09'49"11
			40 km	女子	1位	木 村 春 恵	八戸大学	1:23'49"11
20	2004	静岡県 日本CSC	100 km	男子	1位	蛭 名 洋 平	東北学院大学	2:59'46"11
					2位	渡 辺 将 大	中央大学	2:59'51"11
					3位	石 崎 和 寿	東北学院大学	3:00'01"11
			40 km	女子	1位	永 田 萌 子	明治大学	1:21'25"11

全日本学生選手権個人ロードレース大会 入賞者一覧

回数	開催年度	開催場所	距離	性別	順位	氏名	大学名	記録
21	2005	長野県 奥木曽湖	181 km	男子	1位	三瀧 光 誠	鹿屋体育大学	4:41'09"
					2位	渡辺 将大	中央大学	4:41'14"
					3位	糸賀 賢司	日本大学	4:41'17"
22	2006	長野県 奥木曽湖	181 km	男子	1位	萩原 麻由子	鹿屋体育大学	3:03'55"
					2位	三瀧 光 誠	鹿屋体育大学	4:33'32"
					3位	大村 寛	法政大学	4:33'40"
23	2007	長野県 奥木曽湖	181 km	男子	1位	片山 和正	鹿屋体育大学	4:33'41"
					2位	萩原 麻由子	鹿屋体育大学	2:58'59"
					3位	角 令央奈	鹿屋体育大学	4:36'16"
24	2008	長野県 奥木曽湖	181 km	男子	1位	後藤 辰徳	日本大学	4:36'21"
					2位	松田 究	早稲田大学	4:36'22"
					3位	和田見 里美	中京大学	2:58'51"
25	2009	長野県 奥木曽湖	181 km	男子	1位	辻本 翔太	順天堂大学	4:36'10"
					2位	青柳 憲輝	法政大学	4:36'14"
					3位	湯浅 徹	明治大学	4:36'31"
26	2010	長野県 大町市美麻	163.8km	男子	1位	萩原 麻由子	鹿屋体育大学	2:56'41"
					2位	木守 望	京都産業大学	4:53'07"
					3位	早川 朋宏	法政大学	4:53'11"
27	2011	長野県 奥木曽湖	181km	男子	1位	中村 弦太	京都産業大学	4:53'12"
					2位	川又 千裕	鹿屋体育大学	2:59'10"
					3位	内間 康平	鹿屋体育大学	4:32'12"
28	2012	長野県 奥木曽湖	181km	男子	1位	野口 正則	鹿屋体育大学	4:32'40"
					2位	越海 誠一	日本大学	4:32'40"
					3位	開催中止		
29	2013	長野県 奥木曽湖	181km	男子	1位	山本 元喜	鹿屋体育大学	4:27'29"
					2位	吉田 隼人	鹿屋体育大学	4:27'29"
					3位	窪木 一茂	日本大学	4:27'37"
30	2014	長野県 奥木曽湖	181km	男子	1位	田中 まい	日本体育大学	3:04'57"
					2位	木村 圭佑	京都産業大学	4:36'24"
					3位	板橋 義浩	日本大学	4:36'29"
31	2015	長野県 奥木曽湖	181km	男子	1位	吉岡 直哉	京都産業大学	4:36'39"
					2位	上野 みなみ	鹿屋体育大学	3:02'38"
					3位	辻本 尚希	順天堂大学	4:40'47"
32	2016	長野県 奥木曽湖	181km	男子	1位	前園 浩平	立命館大学	4:40'56"
					2位	雨宮 正樹	日本大学	4:40'58"
					3位	和田 祐美子	早稲田大学	3:02'40"
33	2017	岩手県 紫波町	141km	男子	1位	秋田 拓磨	朝日大学	4:36'11"
					2位	片桐 善也	日本大学	4:36'18"
					3位	高士 拓也	中央大学	4:36'21"
34	2018	静岡県 日本CSC	140km	男子	1位	合田 祐美子	早稲田大学	2:06'51"
					2位	浦 佑樹	東京大学	4:34'16"
					3位	秋田 拓磨	朝日大学	4:34'48"
35	2019	群馬県 群馬CSC	168km	男子	1位	松本 祐典	明治大学	4:34'54"
					2位	榎木 祥子	駒澤大学	2:59'05"
					3位	徳田 優	鹿屋体育大学	4:32'05"
36	2020	群馬県 群馬CSC	150km	男子	1位	安田 京介	京都産業大学	4:32'53"
					2位	松本 祐典	明治大学	4:33'05"
					3位	梶原 悠未	筑波大学	2:57'09"
37	2021	群馬県 群馬CSC	150km	男子	1位	武山 晃輔	日本大学	3:29'36"
					2位	中井 唯晶	京都産業大学	3:29'41"
					3位	岡本 隼	日本大学	3:30'04"
38	2022	長野県 奥木曽湖	154km	男子	1位	谷 伊央里	日本体育大学	1:50'39"
					2位	石井 駿平	鹿屋体育大学	4:18'19"
					3位	孫崎 大樹	早稲田大学	4:18'22"
39	2023	長野県 奥木曽湖	154km	男子	1位	大前 翔	慶應義塾大学	4:18'28"
					2位	福田 咲絵	慶應義塾大学	2:09'43"
					3位	片桐 東次郎	日本大学	4:48'46"
40	2024	長野県 奥木曽湖	154km	男子	1位	仮屋 和駿	日本大学	4:48'48"
					2位	小出 樹	京都産業大学	4:48'53"
					3位	榎木 祥子	team illuminate	2:49'20"
41	2025	長野県 奥木曽湖	154km	男子	1位	依田 翔大	日本大学	1:36'46"
					2位	棚瀬 義大	朝日大学	1:36'46"
					3位	重満 丈	鹿屋体育大学	1:36'46"
42	2026	長野県 奥木曽湖	154km	男子	1位	渡部 春雅	駒澤大学高校	1:01'39"
					2位	佐藤 宇志	明星大学	3:51'27"
					3位	上野 颯斗	京都産業大学	3:51'30"
43	2027	長野県 奥木曽湖	154km	男子	1位	渡邊 和貴	順天堂大学	3:52'00"
					2位	渡部 春雅	明治大学	3:06'39"
					3位	天野 壮悠	同志社大学	3:46'25"
44	2028	長野県 奥木曽湖	154km	男子	1位	中野 楚樂	日本大学	3:46'25"
					2位	村上 裕二郎	明治大学	3:46'25"
					3位	岩元 杏奈	日本体育大学	2:29'44"
45	2029	長野県 奥木曽湖	154km	男子	1位	篠崎 蒼平	東京大学	3:54'19"
					2位	天野 壮悠	同志社大学	3:54'33"
					3位	上野 颯斗	京都産業大学	3:54'35"
46	2030	長野県 奥木曽湖	154km	男子	1位	石田 唯	早稲田大学	2:38'42"
					2位			
					3位			



加盟校・大会参加選手募集

あなたも母校のユニフォームを着てサイクル・レースを走りませんか？

詳しくは http://jicf.info/about_jicf/kamei_touki/ をご覧ください。

また、「全日本学生ロードレースシリーズ」では加盟前の学生でも参加可能なオープン参加部門を設けている大会も多数あります。同シリーズでは地元の協力により賞品多数。この機会にチャレンジを。

2024 年度日本学生自転車競技連盟「賛助会員」募集中

日本学生自転車競技連盟憲章並びに事業の主旨にご賛同頂ける「賛助会員」を募集しております。

入会資格、賛助会費額、入会方法等の詳細につきましては、

本連盟ホームページのサイト <https://jicf.info/18668/> からご確認ください。

尚、会員特典として以下の特典があります。

- (1) 本連盟主催大会会場にお越しの際に、大会プログラムをご用意いたします。
- (2) 本連盟主催大会プログラムへの会員名称の記載をいたします。
- (3) 本連盟が主催する講習会・シンポジウム・セミナー等への優先参加ができます。
- (4) その他諸種の情報サービスの提供を行います。

皆様のご入会をいつでも歓迎いたしますので、本連盟のホームページを一度ご覧ください。

賛助会員一覧

足立 一 真	古賀 岳 文	西島 良 男	宮崎 啓
荒川 和 宏	小林 寛 和	長谷川 哲 也	村岡 功
井関 康 正	塩出 和 也	古川 利 勝	森川 和 之
井上 由 大	瀧浪 勝 弥	細谷 康	山崎 好 弘
木元 豊	武田 彰	増子 智 大	
倉田 達 樹	中川 敏 彦	三浦 拓 郎	

<法人>

万葉建設株式会社

株式会社 Realize

2024年6月10日現在（敬称略・50音順）

賛助会員の皆様、ご協力ありがとうございます。

JAPAN INTERCOLLEGIATE CYCLING FEDERATION

日本学生自転車競技連盟 JICF

〒160-0013 東京都新宿区霞ヶ丘町4番2号

ジャパンスポーツオリンピックスクエア408

TEL 090-2207-2369 FAX 03-6804-2329

E-mail: jicf@remus.dti.ne.jp URL: <https://jicf.info/>

製作・表紙：(有) 荒井松文堂印刷所

WINNIG ACTION WINNIG SPIRIT

WIAWIS

VENTER

単純軽量化だけではなく、フレームの剛性と耐久性を向上させた最新テクノロジーグラフェンカーボンバイク。



WAW PRO XP

ハイクオリティなグラフェンカーボンを使用し、空力に優れたエアロダイナミックバイク。RADICALに比べ時速50km時に20w(当社比較)の削減に成功。



RADICAL PRO XP

WIAWISが開発したハイクオリティなグラフェンカーボンを使用し軽量で加速性能に優れたオールラウンドバイク。ヒルクライムやクリテリウムに最適。



XUN

WIAWIS独自設計のハイコストパフォーマンスバイク。コンパクトなフレーム設計から幅広いユーザーにも対応。



TXT PRO

WIAWISの最先端技術から生まれたトップアスリート向けモデル。オリンピックや世界選手権など世界を目指す1台。



TXT REV9

中距離種目を想定したジオメトリと、剛性を調整した、幅広いユーザーに対応したモデル。



TXT REV9 SD

瞬間的なパワーを受け止め、ライダーの力を推進力に変える短距離向けモデル。



HB-MDAS

優れたグリップ感で安定した走行と操舵性が向上させたハンドルバー



HB-TK

瞬間のパワーを素早くスピードに切り替え、安定した走行能力を実現したハンドルバー

STEM



ST-TK



ST-TXT PRO

チューブレスに迫る、
強さとグリップ力を備えた
新生クリンチャータイヤ。

チューブレスのパイオニアがリリースした新生クリンチャータイヤ。
アスピーテの基軸である
「軽く、強く、トラブル無縁」を継承したモデル [RBCC]、
「軽く、速く、レース性能」を追求したモデル [S-LIGHT]。
その [S-LIGHT] に待望のタンサイドが登場！

ASPITE PRO will be your answer.

**NEW
COLOR
"TAN"**

コーナーでタイヤを倒す
ほどグリップ力が向上する
新断面構造とヘリンボーン
パターンを採用

タイヤ全面に40×40TPI
メッシュガードを採用(RBCCのみ)
※サイドカットへの抵抗値40%アップ

新断面構造とスリック
パターンで、なめらかな
巡行走行を実現

クリンチャータイヤ初！
フックレスリム対応

新エトルト規格に準拠

	標準リム幅	
タイヤ幅	25C	19mm
	28C	19mm
	30C	21mm

NEW COLOR

SUPER GRIP! SUPER LIGHT!

ASPITE PRO S-LIGHT

アスピーテプロスーパーライト

参考価格 ブラック ¥7,480(税込)

タンサイド ¥8,250(税込)

SIZE ● WO 700 × 25C / WO 700 × 28C / WO 700 × 30C

SUPER GRIP! SUPER TOUGH!

ASPITE PRO RBCC

アスピーテプロオールピーシーシー

参考価格 ¥7,480(税込)

SIZE ● WO 700 × 25C / WO 700 × 28C / WO 700 × 30C

