



**第13回 東京六大学対抗ロード(クリテリウム)大会**  
**2018年度 全日本学生ロードレースカップシリーズ第9戦 浮城のまち行田ラウンド**

2018年11月18日(日) 埼玉県行田市・行田総合公園周辺 周回コース (1周 2km)  
 主催:東京六大学対抗自転車競技大会実行委員会/日本学生自転車競技連盟 運営協力:一社)埼玉県自転車競技連盟  
 後援:行田市 行田市教育委員会 行田市体育協会 行田商工会議所 埼玉県議会 行田市議会  
 公益財団法人 行田市産業・文化・スポーツいきいき財団

Communiqué.01-1  
 大会総務委員長 倉田 達樹

**1. 時程表について**

立哨役員や各カテゴリー参加選手は、下記の時程表をよく確認のうえ、遅れない様に注意して下さい。

		六大学対抗クリテリウム	全日本学生RCS	備考
11月17日(土)				
1	15:00~15:30	前日)選手受付(注1)		受付テント
11月18日(日)				
2	6:30	駐車場 開門		
3	7:15~7:40	当日)選手受付(注1)		受付テント
4	7:40~	立哨&役員 集合・打合せ		受付テント前
5	8:25	立哨配置完了		
6	8:30	交通規制開始		
7	8:20~	サインチェック(注2)		受付テント
8	8:50~9:10	コース試走		
9	9:30	開会式		S/F 地点
10	9:40~	六大学クリテ(30分+3周)		30名(6校)
11	10:25~		クラス3-A組 (6周)	30名
12	11:00~		クラス3-B組 (6周)	29名
13	11:35~		クラス3-C組 (6周)	29名
14	12:10~		クラス3-D組 (6周)	29名
	12:40-13:10	昼休み		
15	13:10~		クラス2-A組 (10周)	43名
16	13:50~		クラス2-B組 (10周)	43名
17	14:30~		クラス1 (15周)	21名
18	15:30	交通規制解除		
19	15:45(予定)	表彰式・閉会式		公園内

(注1)当日受付の混雑緩和のため、前日受付も行います。いずれかで受付して下さい。

(注2)サインチェックは必ず、各カテゴリーのスタート15分前までに済ませて下さい。

**2. 会場・コース等に関する諸注意**

- 本大会は、行田市の公園関係者、来園者、近隣皆様らのご理解ご協力のもと開催できる大会です。公園には子供も含め、様々な来園者がありますので、危険が無い様に各自が充分配慮して下さい。
- 会場内・コース内はゴミのポイ捨て厳禁です(ペナルティーが課せられます)。各自持ち帰り下さい。
- 車は必ず「選手・大会関係者駐車場」へ駐車して下さい。その他の駐車場は、一般来園者専用です。駐車場入口付近は、子供の遊具を備えたエリアになっています。来園者に注意の上、徐行して下さい。
- テント類は、「テント設営可能エリア」(駐車場横の側道)のみとします。(駐車場内には設営禁止)
- 駐車場への車両出入りは、下図=3. 会場・駐車場・コース周辺図に矢印で示したルートになります。なお、交通規制開始後(8:30~)も、体育館横からの車両出入りが可能です。誘導に従って下さい。
- 大会関係者の駐車場(貸切エリア)を除いては、公園内はすべて「**自転車乗車禁止**」です。特に、トイレに行く、水を汲む、などの際にも、公園内では必ず自転車は降りて、徒歩で行って下さい。
- トイレは男女共、下図=3. 会場・駐車場・コース周辺図に示した場所に有りますが、管理事務所内のトイレを利用する際には、底の硬い靴は床を痛めるために、運動靴など底の柔らかい靴を履いて利用して下さい。(※管理事務所内の女子トイレは、必要に応じて女子更衣室として利用できます)
- 本コースの交通規制時間は、**8:30~15:30**です。それ以外の時間帯では、一般車両が通行しており、歩行者も歩いていますので、必ず交通法規を守って安全な走行をして下さい。



# 第13回 東京六大学対抗ロード(クリテリウム)大会 2018年度 全日本学生ロードレースカップシリーズ第9戦 浮城のまち行田ラウンド

2018年11月18日(日) 埼玉県行田市・行田総合公園周辺 周回コース (1周 2km)

主催:東京六大学対抗自転車競技大会実行委員会/日本学生自転車競技連盟 運営協力:(一社)埼玉県自転車競技連盟

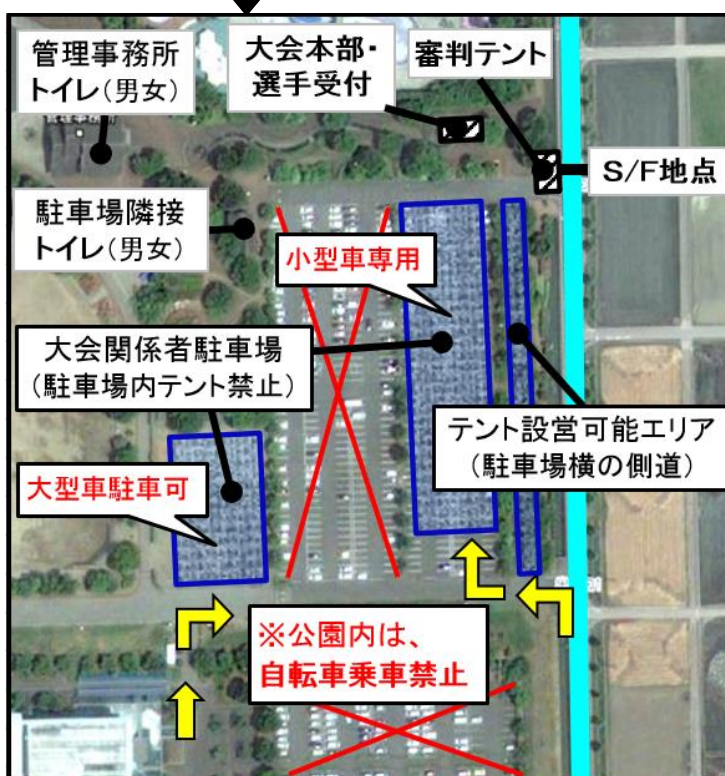
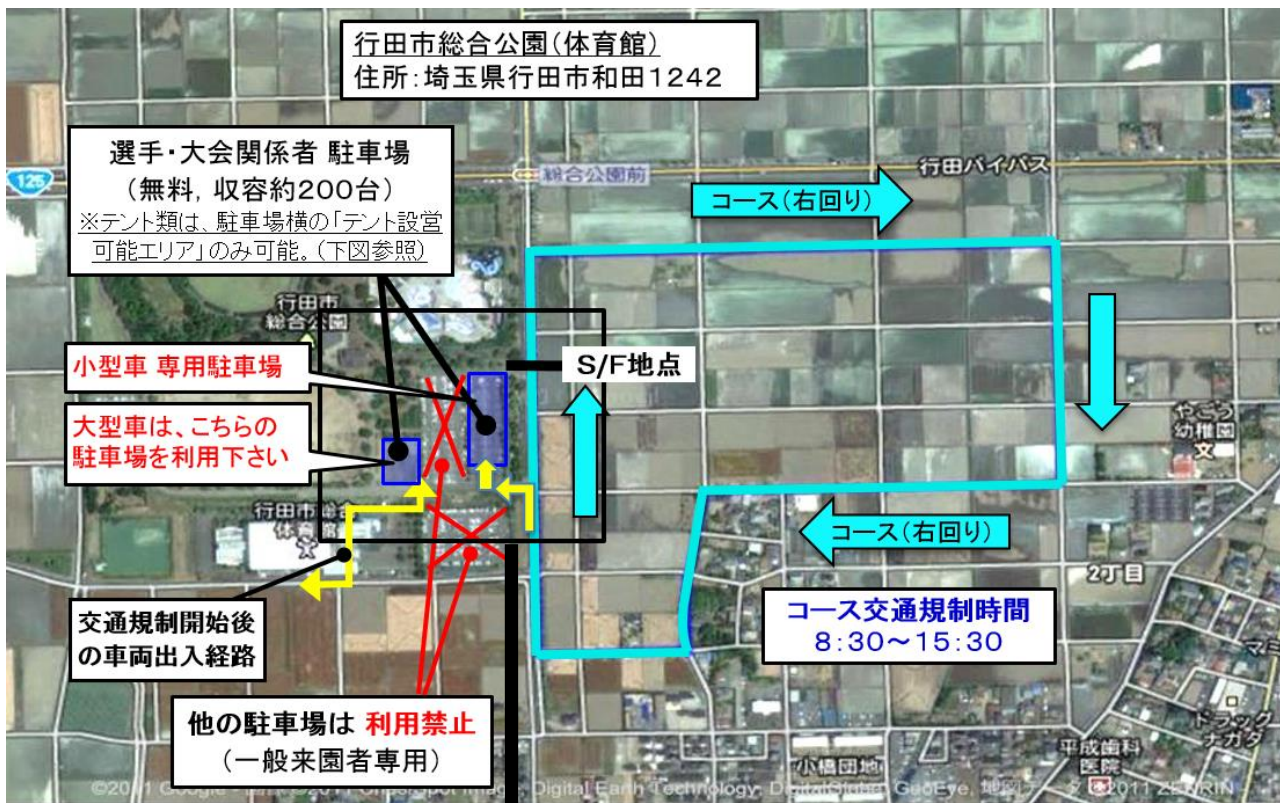
後援:行田市 行田市教育委員会 行田市体育協会 行田商工会議所 埼玉県議会 行田市議会

公益財団法人 行田市産業・文化・スポーツいきいき財団

大会総務委員長 倉田 達樹

## 3. 会場・駐車場・コース周辺図

(注)大型車は、下記の指定駐車場のみ駐車可能となりますので、ご注意ください。



以上